

ROCKWOOL - bouwdetail 007

Hellend dak met buitenwand met overstek (eindgevel)

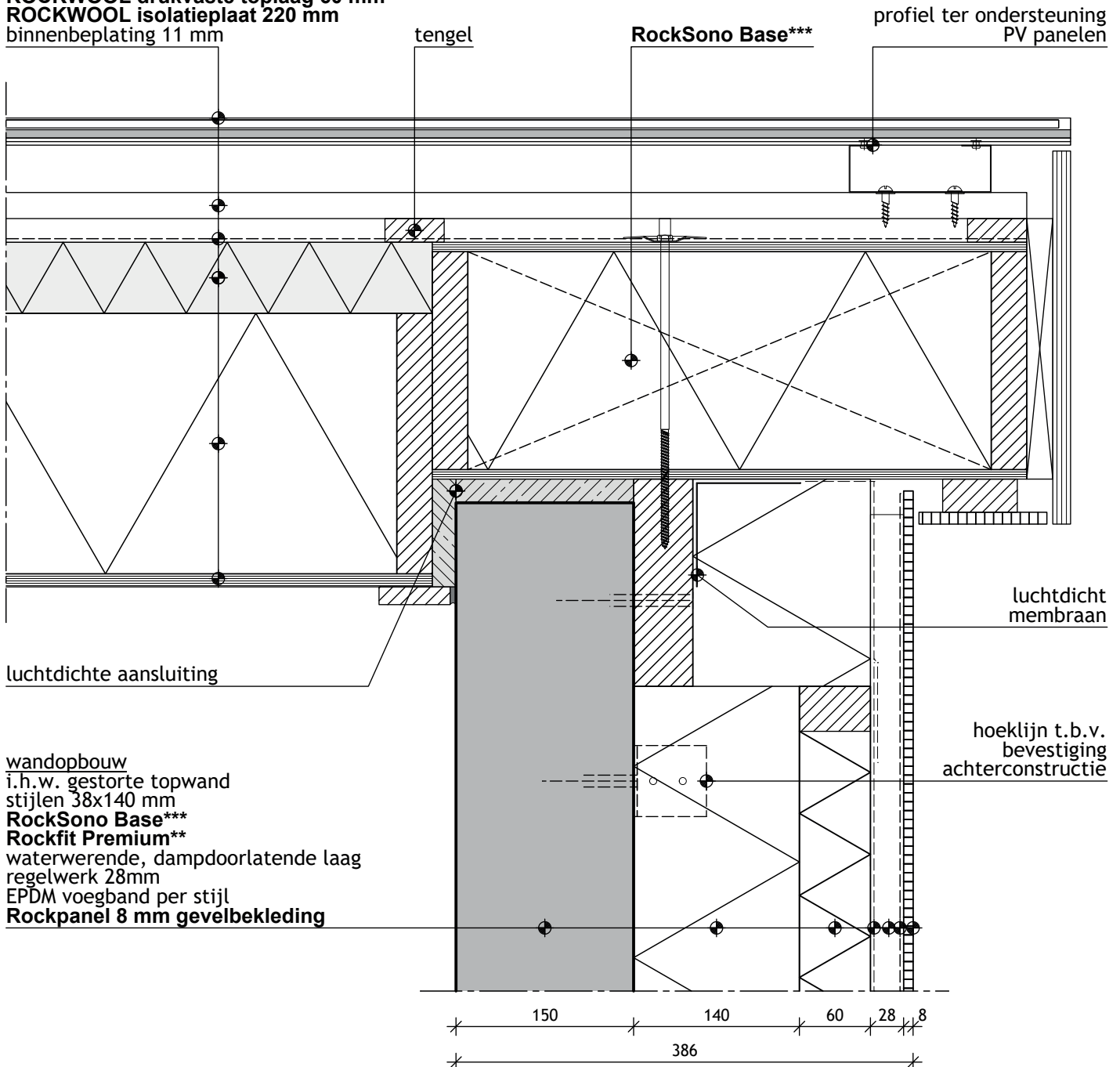


Rockzero® Daksystemen en gevelisolatie

Bouwdetail gebaseerd op: Rc wand $\geq 5,0 \text{ m}^2 \cdot \text{K/W}$ Rc dak $\geq 7,0 \text{ m}^2 \cdot \text{K/W}^*$ qv10-waarde $\leq 0,4 \text{ dm}^3/\text{s per m}^2$

opbouw Rockzero Daksystemen

PV panelen
panlat 22x38 mm
waterwerende, dampdoorlatende laag
ROCKWOOL drukvaste toplaag 60 mm*
ROCKWOOL isolatieplaat 220 mm
binnenbeplating 11 mm



wandopbouw

i.h.w. gestorte topwand
stijlen 38x140 mm
RockSono Base***
Rockfit Premium**
waterwerende, dampdoorlatende laag
regelwerk 28mm
EPDM voegband per stijl
Rockpanel 8 mm gevelbekleding

* afhankelijk van de dikte van de toplaag, kan de Rc-waarde verhoogd worden naar 8 of 9
**A_{reken} $\leq 0,033 \text{ W}/(\text{m} \cdot \text{K})$
***A_{reken} $\leq 0,037 \text{ W}/(\text{m} \cdot \text{K})$

ROCKWOOL - bouwdetail 007

Hellend dak met buitenwand met overstek (eindgevel)



Rockzero® Daksystemen en gevelisolatie

Bouwfysische uitgangspunten		Bouwfysische prestaties	
Materiaal	λ -waarde*	Onderdeel	Waarde
Plaatmateriaal	0,170	Rc wand** in (m ² ·K)/W	≥ 5,0
Naaldhout dak (450kg/m ³)	0,120	Rc dak** in (m ² ·K)/W	≥ 7,0
Naaldhout wand	0,140	Ψ in W/(m·K)	0,081
ROCKWOOL drukvaste toplaag	0,038	$\Theta_{s,i;min}$ in (°C)	16,1
ROCKWOOL isolatieplaat	0,035	$f_{n,0,25}$	0,89
Rockfit Premium	0,033	qv10 in (dm ³ /s per m ²)	≤ 0,4
RockSono Base	0,037		
I.h.w. gestort beton	2,000		

Aanvullende gegevens bouwfysische berekeningen

* waardes weergegeven in W/(m·K)

** invloed van verankerings- en bevestigingssystemen, etc. verwerkt in Rc-waarde

Rekenwaarden, schematisering en berekening uitgevoerd volgens richtlijnen NTA 8800 en NEN 2778.

Bouwtechnische richtlijnen

Vermijd een valse spouw door toepassing van **ROCKWOOL** steenwol isolatieplaten.

Verwijder grove lijmresten en mortelbaarden alvorens de **RockSono Base** naadloos sluitend op het binnenblad te plaatsen.

Plaats de **RockSono Base** met enkele mm overmaat klemmend vast tussen de stijlen.

Plaats **RockSono Base** op de buitengevel t.p.v. de aansluiting met de dakconstructie om koudebruggen te beperken.

Plaats de **Rockfit Premium** licht knellend vast tussen regelwerk en stijlen.

Plak de aansluiting tussen bouwmuur en dakconstructie luchtdicht af om de kans op luchtlekken te beperken.

Ontwerp een waterkerende laag tussen dak en gevel om vochtindringing in de woning te voorkomen.

Breng tussen het regelwerk voor de gevelafwerking en de isolatie een waterwerende en dampdoorlatende laag aan.

Veranker de dakconstructie in overleg met de constructeur op de juiste wijze aan de wand.

Houd er rekening mee dat onder de dakafwerking van het **Rockzero Dakstelsel** voldoende ventilatie kan plaatsvinden.

Zorg ervoor dat vogels en ander ongedierte niet onder de dakafwerking kunnen nestelen.

Zorg ervoor dat achter de **Rockpanel** gevelbekleding voldoende geventileerd kan worden om vochtoverlast te voorkomen.

Raadpleeg voor uitvoering altijd de voorschriften van ROCKWOOL.