

ROCKWOOL - bouwdetail 009

Hellend dak met buitenwand met overstek (eindgevel)

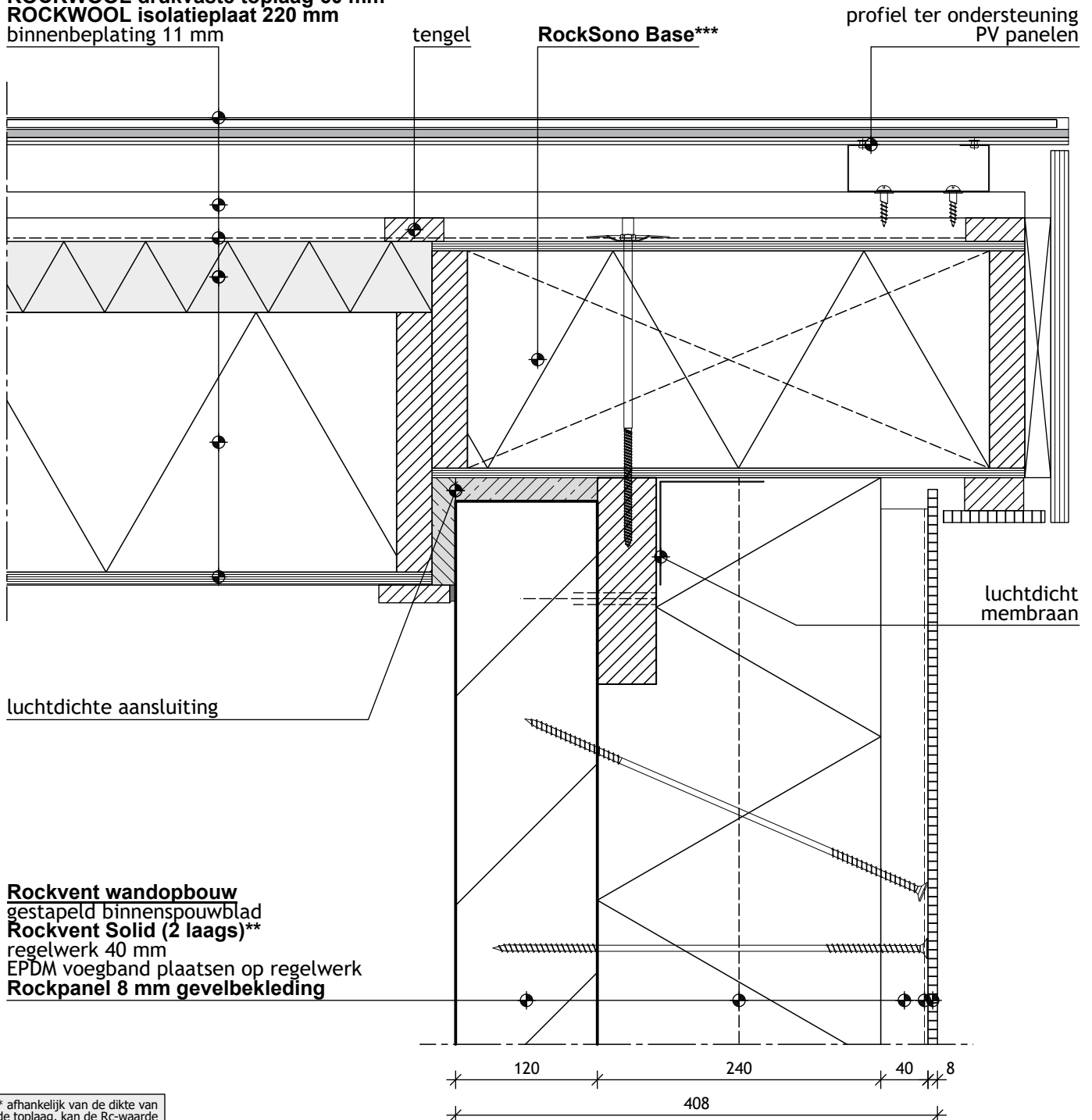


Rockzero® Daksystemen en Rockvent gevelisolatie

Bouwdetail gebaseerd op: Rc wand $\geq 6,0 \text{ m}^2 \cdot \text{K/W}$ Rc dak $\geq 7,0 \text{ m}^2 \cdot \text{K/W}^*$ qv_{10} -waarde $\leq 0,4 \text{ dm}^3/\text{s per m}^2$

opbouw Rockzero Daksystemen

PV panelen
panlat 22x38 mm
waterkerende, dampdoorlatende laag
ROCKWOOL drukvaste toplaag 60 mm*
ROCKWOOL isolatieplaat 220 mm
binnenbeplating 11 mm



Rockvent wandopbouw

gestapeld binnenspouwblad
Rockvent Solid (2 laags)**
regelwerk 40 mm
EPDM voegband plaatsen op regelwerk
Rockpanel 8 mm gevelbekleding

* afhankelijk van de dikte van de toplaag, kan de Rc-waarde verhoogd worden naar 8 of 9
**(A_{reken} $\leq 0,033 \text{ W}/(\text{m} \cdot \text{K})$)
*** (A_{reken} $\leq 0,037 \text{ W}/(\text{m} \cdot \text{K})$)

ROCKWOOL - bouwdetail 009

Hellend dak met buitenwand met overstek (eindgevel)



Rockzero® Daksystemen en Rockvent gevelisolatie

Bouwfysische uitgangspunten		Bouwfysische prestaties	
Materiaal	λ -waarde*	Onderdeel	Waarde
Plaatmateriaal	0,170	Rc wand** in (m ² ·K)/W	≥ 6,0
Naaldhout dak (450kg/m ³)	0,120	Rc dak** in (m ² ·K)/W	≥ 7,0
Naaldhout wand	0,140	Ψ in W/(m·K)	0,065
ROCKWOOL drukvaste toplaag	0,038	$\Theta_{s,i;min}$ in (°C)	16,0
ROCKWOOL isolatieplaat	0,035	$f_{n,0,25}$	0,89
Rockvent Solid	0,033	qv10 in (dm ³ /s per m ²)	≤ 0,4
RockSono Base	0,037		
Gestapeld binnenblad	1,000		

Aanvullende gegevens bouwfysische berekeningen

* waardes weergegeven in W/(m·K)

** invloed van verankerings- en bevestigingssystemen, etc. verwerkt in Rc-waarde

Rekenwaarden, schematisering en berekening uitgevoerd volgens richtlijnen NTA 8800 en NEN 2778.

Bouwtechnische richtlijnen

Vermijd een valse spouw door toepassing van **Rockvent Solid** isolatieplaten.

Verwijder grove lijmresten en mortelbaarden alvorens de **Rockvent Solid** naadloos sluitend op het binnenblad te plaatsen.

Plaats **RockSono Base** op de buitengevel t.p.v. de aansluiting met de dakconstructie om koudebruggen te beperken.

Veranker de dakconstructie in overleg met de constructeur op de juiste wijze aan de wand.

Plak de aansluiting tussen bouwmuur en dakconstructie luchtdicht af om de kans op luchtlekken te beperken.

Ontwerp een waterkerende laag tussen dak en gevel om vochtindringing in de woning te voorkomen.

Zorg voor maximale geluidisolatie door toepassing van **Rockvent Solid** isolatie.

Houd er rekening mee dat onder de dakafwerking van het **Rockzero Dakstelsel** voldoende ventilatie kan plaatsvinden.

Zorg ervoor dat vogels en ander ongedierte niet onder de dakafwerking kunnen nestelen.

Zorg ervoor dat achter de **Rockpanel** gevelbekleding voldoende geventileerd kan worden om vochtoverlast te voorkomen.

Raadpleeg voor uitvoering altijd de voorschriften van ROCKWOOL.