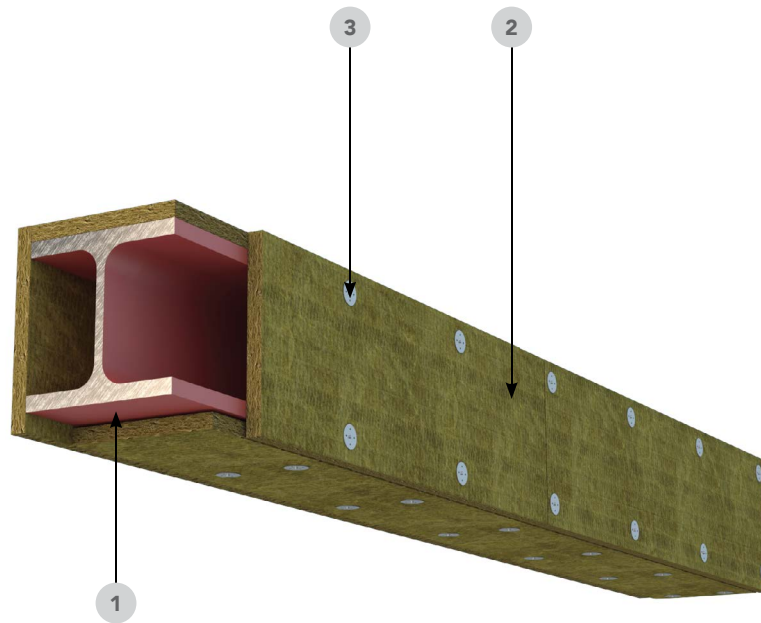


R 30 – R 180

Brannsikring av bærende stål med Conlit 150

8.52

Monteringsanvisning 1:3



Materialspesifikasjon

| Nr. | Type | Beskrivelse | Dimensjon |
|-----|----------------|---------------------------|-------------------------------|
| 1. | Stålprofil | HE-A, HE-B, HUP, IPE etc. | Variierende |
| 2. | Brannisolasjon | Conlit 150 | Dimensjoneres |
| 3. | Mekanisk feste | Sveisestift | min. \varnothing 2,7/28 mm* |

*Lengde 2-3 mm større enn isolasjonstykkelsen.

Montering

1. Tykkelsen for Conlit-platene dimensjoneres etter tabeller i Produktdokumentasjon RISE FR 010-0253 eller Conlit dimensjoneringsprogram på www.rockwool.no.
2. Stålet skal være rengjort og tørt.
3. Conlit 150 tilskjæres nøyaktig etter stålprofilen som skal isoleres.
4. Platen festes til stålsøylen med sveisestift eller limes med Conlit Kleber

SVEIESTIFT

5. Ved bruk av sveisestift skal disse ha en min. diameter på 2,7 mm og min. diameter 28 mm på skive. Lengden skal være 2-3 mm større enn isolasjonstykkelsen.
6. Avstand mellom sveisestifter skal være maks. 320 mm og maks. avstand til plateskjøt 50 mm.
7. På H-profiler med høyde \geq 1000 mm settes først en plateremse med bredde min. 200 mm inn i steget bak hver plateskjøt.
8. Sveisestiftene stikkes gjennom isolasjonen og festes til stålprofilen med boltsveis.
9. Platene skal tette godt mot hverandre i alle skjøter.

Dokumentasjon: Produktdokumentasjon RISEFR 010-0253. Gyldig til 01.07.2023.

AS ROCKWOOL

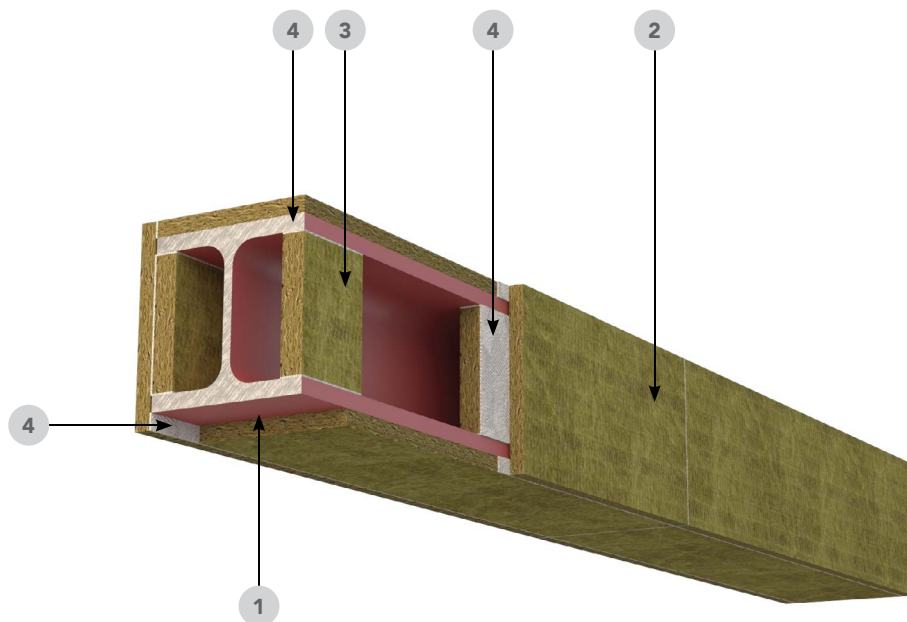
Gjerdrums vei 19, Pb 4215 Nydalen, 0401 OSLO
Tel: (+47) 22 02 40 00. www.rockwool.no

Arbeid utført / firmastempel:



Dato:

Sign:



Materialspesifikasjon

| Nr. | Type | Beskrivelse | Dimensjon |
|-----|----------------|---------------------------|---------------------|
| 1. | Stålprofil | HE-A, HE-B, HUP, IPE etc. | Variierende |
| 2. | Brannisolasjon | Conlit 150 | Dimensjoneres |
| 3. | Brannisolasjon | Stegplate av Conlit 150 | 20 mm |
| 4. | Lim | Conlit Kleber | 1 kg/m ² |

Montering

CONLIT KLEBER

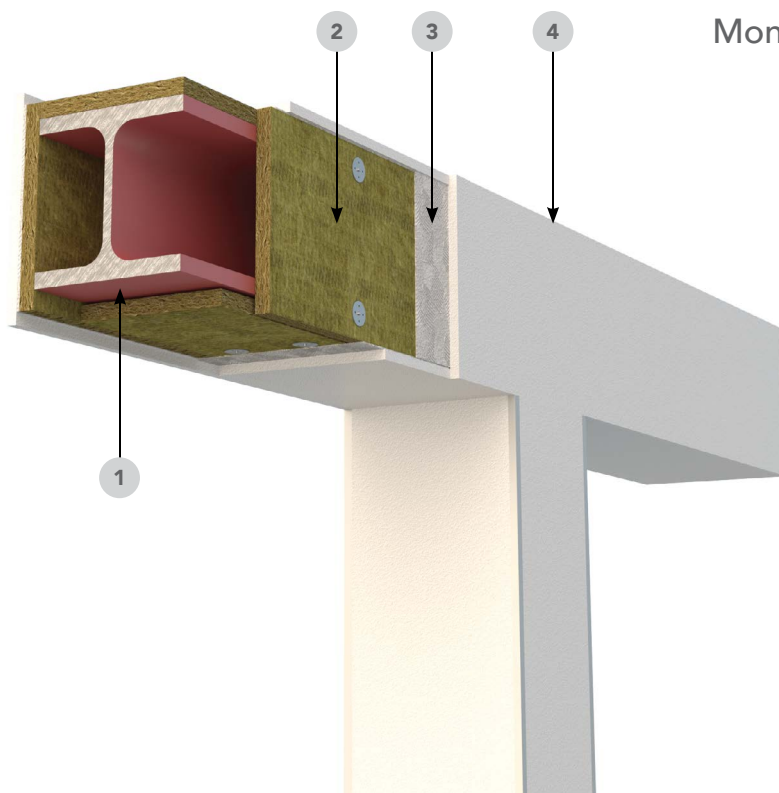
- På åpne profiler skal det ved bruk av lim lages stegplater tilskåret av minimum 20 mm Conlit 150, limt mellom flensene bak alle plateskjøter.
- Til liming benyttes Conlit Kleber, forbruk ca. 1 kg/m². Herdetid for kleber er normalt 3-6 timer. Ved lav temperatur og/eller høy luftfuktighet kan herdetiden være flere dager.
- Stegplater og alle kontaktflater i plate- og hjørneskjøter påføres Conlit kleber.
- Platene settes på plass og festes til stegplater og plate til plate med for eksempel spiker eller kramper. Dette er nødvendig for å holde platene på plass inntil kleber er herdet. Det er viktig med god heft i alle limskjøter.

Dokumentasjon: Produktdokumentasjon RISEFR 010-0253. Gyldig til 01.07.2023.

AS ROCKWOOL

Gjerdrums vei 19, Pb 4215 Nydalen, 0401 OSLO
Tel: (+47) 22 02 40 00. www.rockwool.no

Arbeid utført / firmastempel:



Materialspesifikasjon

| Nr. | Type | Beskrivelse | Dimensjon |
|-----|----------------|-----------------------------------|---------------------|
| 1. | Stålprofil | HE-A, HE-B, HUP, IPE etc. | Variierende |
| 2. | Brannisolasjon | Conlit 150 festet med sveisestift | Dimensjoneres |
| 3. | Lim | Conlit Betongkleber | 2 kg/m ² |
| 4. | Gipsplate | Type A | 12,5 mm |

Montering

CONLIT GIPS-SYSTEM

10. Conlit 150 festes med sveisestift som beskrevet på side 1.

11. 12,5 mm gipsplate type A skjæres til i bredde tilpasset stålprofil med Conlit.

12. Rør ut Conlit Betongkleber med 0,4-0,5 liter rent vann pr. kg pulver til en jevn masse uten klumper. Vent 5 minutter og rør deretter kort om på nytt.

13. Påfør opprørt Conlit Betongkleber med tannsparkel (8x8 mm spor) på gipsplatene. Forbruk av Conlit Betongkleber er ca. 2 kg tørt pulver = 2,8-3,0 kg opprørt kleber pr. m².

14. Sett gipsplaten på plass og trykk over hele flaten så det blir god kontakt mellom gipsplate/kleber og Conlitplaten.

15. Avslutningsvis kan hjørnebeslag limes eller skrues på i henhold til gipsprodusentens anvisning.

Dokumentasjon: Produktdokumentasjon RISEFR 010-0253. Gyldig til 01.07.2023.

AS ROCKWOOL

Gjerdrums vei 19, Pb 4215 Nydalen, 0401 OSLO
Tel: (+47) 22 02 40 00. www.rockwool.no

Arbeid utført / firmastempel: