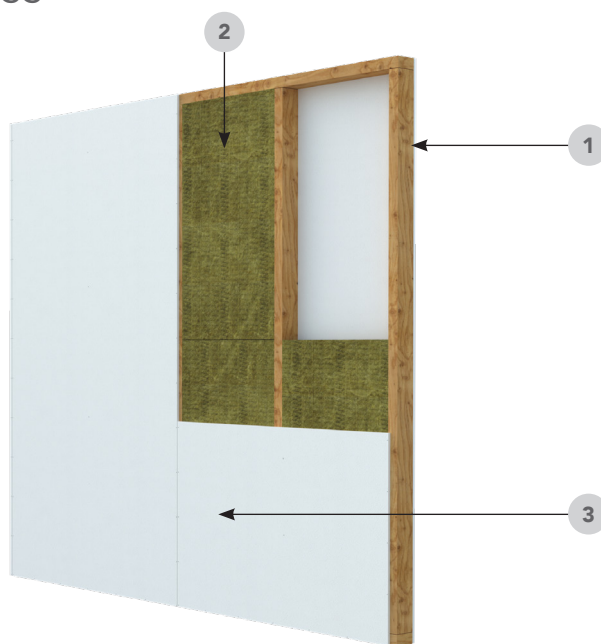


# REI 30/EI 60

REI 30 - Bærende skillevegg/  
EI 60 - Ikke bærende skillevegg

# 8.06

Monteringsanvisning



## Materialspesifikasjon

Nr.	Type	Beskrivelse	Dimensjon
1.	Stenderverk	Tre (C24)	48 x 98 mm
2.	Isolasjon	ROCKWOOL Flexi A-plate	98 mm
3	Kledning	Gipsplate type A	12,5 mm
	Platefeste	Gipsplateskrue for tre	3,5 x 32 mm

## Montering

1. Veggen bygges av min. 48 x 98 mm trestendere (C24) med c/c avstand 600 mm. Topp- og bunnsvill i samme dimensjon og kvalitet.
2. Konstruksjonen kles på den ene siden med ett lag 12,5 mm gipsplate type A med forsenkede langkanter og bredde på 1200 mm.
3. Gipsplatene festes med gipsplateskruer for tre, 3,5 x 32 mm. Avstand mellom skruene langs kanter og i skjøter skal være maks 200. Ved midtstenderen inne på platen skal avstanden være på maks 300 mm.
4. ROCKWOOL Flexi A-plate med tykkelse min. 98 mm monteres mellom stenderne. Den merkede fleksible siden trykkes mot den ene stenderen. Skyv platen inn slik at den går klar av og flukter med den andre stenderen. Småkapp skal ikke benyttes.
5. Konstruksjonen lukkes med ett lag 12,5 mm gipsplate type A som angitt i pkt 2 og 3.
6. Alle skjøter sparkles etter gipsplateleverandørens anvisninger.
7. Fuger mot tilstøtende konstruksjoner tettes med dokumentert løsning.
8. Signert monteringsanvisning skal følge byggets dokumentasjon.

**Maks last REI 30: 15 kN/m**

**Dokumentasjon:** Klassifikasjonsrapport PCA10662A (REI 30) og Assessment PHA11392A (EI 60) fra DBI

### AS ROCKWOOL

Gjerdrums vei 19, Pb 4215 Nydalen, 0401 OSLO  
Tel: (+47) 22 02 40 00. [www.rockwool.no](http://www.rockwool.no)

### Arbeid utført / firmastempel:



Dato:

Sign: