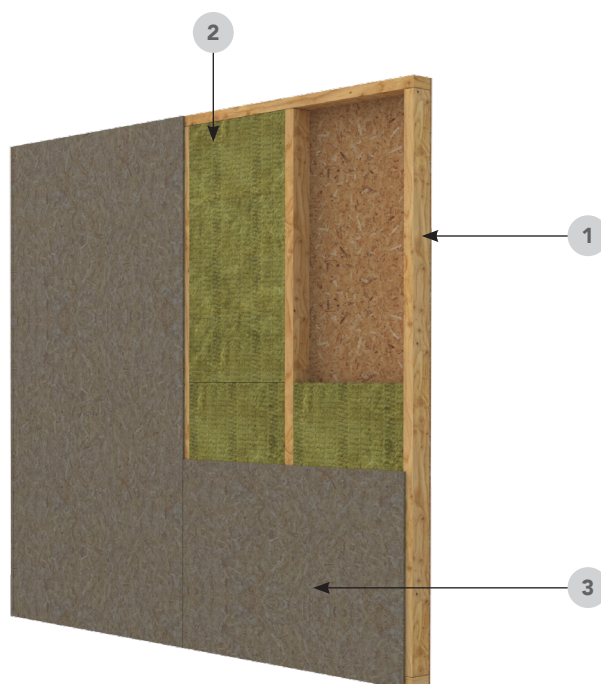


REI 30/EI 60

REI 30 - Bærende vegg
EI 60 - Ikke bærende skillevegg

8.10

Monteringsanvisning



Materialspesifikasjon

Nr.	Type	Beskrivelse	Dimensjon
1.	Stenderverk	Tre (C24)	48 x 98 mm
2.	Isolasjon	ROCKWOOL Flexi A-plate	98 mm
3.	Platekledning	Sponplate	12 mm
	Platefeste	Spiker	2,5 x 50 mm

Montering

1. Veggens bygges av trestendere (C24) 48 x 98 mm med c/c 600 mm. Topp- og bunnsvill i samme dimensjon og kvalitet. Stenderne festes til topp- og bunnsvill med 5 x 100 mm skruer.
2. Konstruksjonen kles på den ene siden med ett lag 12 mm sponplater med not og fjær.
3. Sponplatene festes til trestenderne med 2,5 x 50 mm spiker og skjøtene limes. Avstand mellom spiker maks 150 mm.
4. 98 mm ROCKWOOL Flexi A-plate monteres mellom stenderne. Den merkede fleksible siden trykkes mot den ene stenderen. Skyv platen inn slik at den går klar av og flukter med den andre stenderen. Småkapp skal ikke benyttes.
5. Konstruksjonen lukkes med ett lag 12 mm sponplater som angitt i pkt. 2 og 3.
6. Fuger mot tilstøtende konstruksjoner tettes med dokumentert løsning.
7. Signert monteringsanvisning skal følge byggets dokumentasjon.

Maks last REI 30: 15 kN/m

Dokumentasjon: Klassifikasjonsrapport PCA10653A (REI 30) og Assessment PHA11371A (EI 60) fra DBI

AS ROCKWOOL

Gjerdrums vei 19, Pb 4215 Nydalen, 0401 OSLO
Tel: (+47) 22 02 40 00. www.rockwool.no

Arbeid utført / firmastempel:



Dato:

Sign: