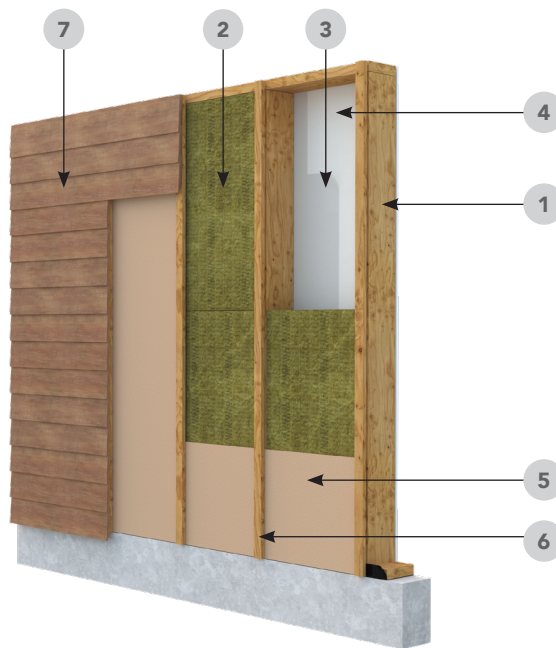


REI 60

Bærende og skillende
yttervegg av tre

8.08

Monteringsanvisning



Materialspesifikasjon

Nr.	Type	Beskrivelse	Dimensjon
1.	Stenderverk	Tre (C24)	min. 48 x 198 mm
2.	Isolasjon	ROCKWOOL Flexi A-plate	min. 198 mm
3.	Dampsperre	PE-folie	0,2 mm
4.	Innvendig kledning	Gipsplate type A	12,5 mm
	Platefeste innvendig	Gipsplateskruer for tre	3,9 x 35 mm
5.	Vindtetting	Gipsplate type EH2	9,5 mm
	Feste for vindtetting	Stift	2,1 x 35 mm
6.	Utlekting	Trelekter	23 x 48 mm
7.	Utvendig kledning	Trepanel	19 mm

Montering

1. Veggens bygges opp med trestenderer (C24) min. 48 x 198 mm med c/c avstand 600 mm. Topp- og bunnsvill i samme dimensjon og kvalitet.
2. Utvendig kles veggens med med 9,5 mm utvendig gipsplate type EH2. Gipsplatene festes med 2,1 x 35 mm stift. maks avstand mellom festepunkter 200 mm langs kanter og skjøter og maks. 300 mm inne på platen eller i henhold til leverandørens anvisning.
3. Lekter 23 x 48 mm og 19 mm trekledning monteres på utsiden av gipsplatene.
4. Min. 198 mm ROCKWOOL Flexi A-plate monteres mellom stenderne. Den merkede fleksible siden trykkes mot den ene stenderen. Skyv platen inn slik at den går klar av og flukter med den andre stenderen. Småkapp skal ikke benyttes.
5. På innsiden monteres 0,2 mm plastfolie og ett lag 12,5 mm gipsplate type A. Gipsplatene festes med 3,9 x 35 mm gipsplateskruer for tre. Skruavstand maks. 200 mm langs kanter og skjøter og maks. 300 mm inne på platen.
6. Alle skjøter på innvendige plater sparkles i henhold til gipsleverandørens anvisning.
7. Fuger mot tilstøtende konstruksjoner tettes med dokumentert løsning.
8. Signert monteringsanvisning skal følge byggets dokumentasjon.

Maks last: 20 kN/m

Dokumentasjon: Assessment PHA11387A fra DBI

AS ROCKWOOL

Gjerdrums vei 19, Pb 4215 Nydalen, 0401 OSLO
Tel: (+47) 22 02 40 00. www.rockwool.no

Arbeid utført / firmastempel:



Dato:

Sign: