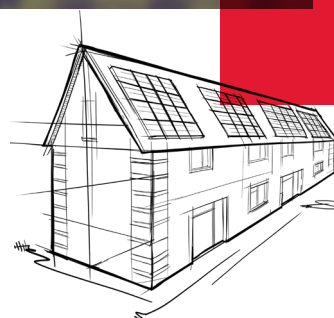




# Effektiv vindsisolering

– med lösull Granulate Pro



# Granulate Pro – lösull för proffs

Att isolera vinden är ett suveränt sätt att sänka kostnaderna för uppvärmning i en fastighet. Med ROCKWOOL Granulate Pro når du optimalt resultat – den läggs ut snabbt och isolerar effektivt.

Lösull är idealiskt när du ska isolera vindsbjälklag eftersom den fyller ut där det är svårt att komma åt. Granulaten lägger sig tätt runt bjälkar, rör, skorsten och ventilationskanaler vilket gör att du får maximal effekt av isoleringen.

ROCKWOOL Granulate Pro är tillverkat av stenull, ett material som både är obrännbart och fuktavvisande. Produkten fungerar lika bra vid nybyggnation som renovering.

Att installera ROCKWOOL Granulate Pro går snabbt och är en investering som betalar sig.



Arbetet ska utföras av en professionell isoleringsentreprenör.



## U-värde

Tjocklek (mm)	U (W/m <sup>2</sup> K)
300	0,14
350	0,12
400	0,10
450	0,09
500	0,08
600	0,07
700	0,06

## The **7** strengths of stone



Granulate Pro är ljudisolerande, brandskyddande och värmeisolerande. Med Granulate Pro får du en isolering som ligger still trots ett varierande luftflöde i utrymmet. Konstruktionen får en jämn och konstant isoleringsförmåga.



### Brandsäker

Stenull tål över 1000° C och fungerar som ett effektivt brandskydd.



### Energieffektiv

Isolerar och skyddar mot både kyla och värme.



### Ljudisolerande

Stenullen förhindrar att ljud och buller tränger igenom.



### Fuktavvisande

Stöter ifrån sig fukt och vatten.



### Robust/Åldersbeständig

Stenull krymper inte och förlorar därmed inte sin isoleringsförmåga över tid.



### Estetisk

Ingen kompromiss med komfort och äkerhet för att tillgodose design.



### Återvinningsbar

Stenull kan återvinnas om och om igen.

## Fakta

ROCKWOOL Granulate Pro är tillverkad under noggrann kontroll och är särskilt framtagen för professionellt bruk. Materialet är typgodkänt och genomgår årlig extern tillverkningskontroll.

Område	Beskrivning	Data
Värmekonduktivitet	Öppna bjälklag Slutna konstruktioner: Lutning 0°–25° Lutning 25°–45° Lutning 45°–90°	$\lambda_D = 41 \text{ mW/mK}, \rho \geq 28 \text{ kg/m}^3$ , sättning 5% $\lambda_D = 38 \text{ mW/mK}, \rho \geq 35 \text{ kg/m}^3$ , sättning 0% $\lambda_D = 37 \text{ mW/mK}, \rho \geq 43 \text{ kg/m}^3$ , sättning 0% $\lambda_D = 37 \text{ mW/mK}, \rho \geq 50 \text{ kg/m}^3$ , sättning 0%
Brandklass		Euroklasse A1 enligt EN 14064-1
Vattenabsorption		Kort tid, $WS \leq 1 \text{ kg/m}^2$
Permeabilitet		$\mu = 1$
Fukt	Cell	Diffusionstal = $0.14 \text{ kg/m}^2 \cdot \text{s} \cdot \text{GPa}$ Kapillärsugning = $0 \text{ kg/m}^2 \cdot \text{s} \cdot \text{GPa}$

Vi inom ROCKWOOL-koncernen lägger stor vikt vid att förbättra tillvaron för alla som tar del av våra lösningar. Tack vare vår expertis har vi förmåga att hantera många av de utmaningar som vi idag ser inom hållbarhet och utveckling. Det kan t.ex. handla om energianvändning, buller, brandsäkerhet, vattenbrist och översvämningar. Vårt produktsortiment motsvarar mångfalden av världens behov, samtidigt som det hjälper våra kunder att minska sin klimatpåverkan.

Stenull är ett allsidigt material och utgör grunden för alla våra produkter. Med ca 11 000 engagerade medarbetare i 39 länder är vi världens ledande leverantör av stenullslösningar, inklusive byggisolering, akustiska tak, utvändiga fasadsystem, växtskyddslösningar, tekniska fibrer för industriellt bruk samt isolering för processindustrin, marina tillämpningar och offshorebranschen.

ROCKWOOL® is registered trademark of the ROCKWOOL Group.



**ROCKWOOL AB**  
Box 11505  
550 11 Jönköping  
info@rockwool.se  
www.ROCKWOOL.se