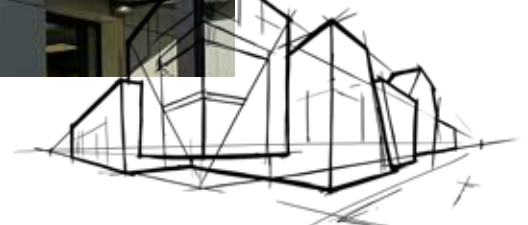


Sparar energi och ökar säkerheten

Rörskålar – för isolering av varma och kalla rör

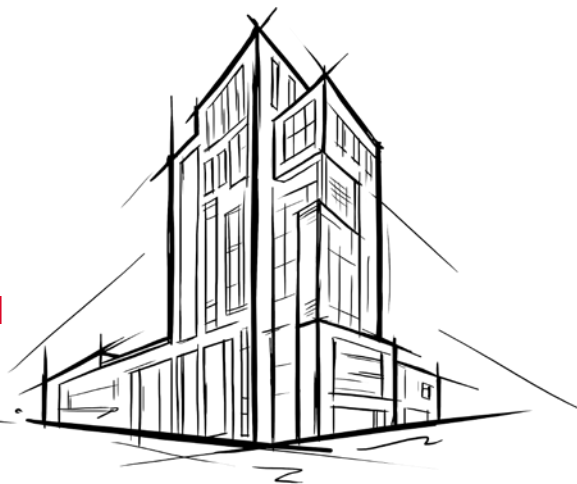


Säker och hållbar vardag

Isolering av rörledningar i en byggnad ger flera positiva effekter. Driftsekonomin sänks eftersom energianvändningen minskar. Det i sin tur bidrar till minskat slöseri med jordens resurser. Isolering av rörledningar ökar också installationens livslängd och minskar kostnaderna för underhåll.

Vårt sortiment av rörskålar består av tre huvudsakliga produkter: ROCKWOOL® Flex, ROCKWOOL® 800 samt ROCKWOOL® 800 Multi. Det gör att oavsett vilken typ av rörinstallation som ska isoleras har ROCKWOOL alltid en produkt som passar.

Det är rörskålarnas unika egenskaper som avgör vilken produkt som är mest lämplig för varje jobb, med avseende på installationstid, funktionalitet och driftsekonomi. Gemensamt för alla produktfamiljerna är att du får en hållbar och säker lösning som är enkel att montera. Dessutom får du en trygg och brandsäker miljö med en kvalitet som håller hela byggnadens livslängd.



- Behöver du ett bättre isoleringsvärde ska du välja ROCKWOOL 800.
- Har du en anläggning med många böjar och avgreningar ska du välja ROCKWOOL Flex.
- Har du rör i olika dimensioner ska du välja ROCKWOOL 800 Multi.





Fördelar med rörsålar från ROCKWOOL

Typiska användningsområden för rörsålar är värme-, brand- och kondensisolering. Att använda rörsålar i stenull från ROCKWOOL ger flera fördelar:

- Brandsäkert
- Fuktavvisande
- Ljudisolerande
- Långvarig isoleringseffekt
- Lätta att montera och anpassa
- Uppfyller gällande krav
- Samtliga rörsålar har ett överlapp med självhäftande tejp för enkel installation



Genom att använda rörsålar från ROCKWOOL

uppnår du de krav som ställs på isolering vid såväl nybyggnation som renovering i enlighet med Boverkets Byggregler (BBR) och AMA VVS & Kyl.

VVS-isolering från ROCKWOOL

ROCKWOOL har ett brett sortiment av VVS-isolering framtagna för flera olika ändamål. Vi har rör- och ventilationsisolering för värme, kyla, kondens och brand, men också för isolering av cisterner, tankar och liknande. Genom att isolera rör och ventilation vinner du många fördelar, bland annat minskar energianvändningen, ljud dämpas, frysning förhindras och inneklimatet förbättras.

ROCKWOOL Flex

Flexibel lösning som är enkel att montera



ROCKWOOL Flex är en flexibel produkt som ger en kortare installationstid eftersom den enkelt kan monteras runt böjar, avgreningar etc.

ROCKWOOL Flex används vanligtvis som värme- och kondensisolering av rör för uppvärmning, varmt och kallt tappvatten och komfortkyla. Ska kalla rör isoleras måste isoleringen utföras diffusionstät.

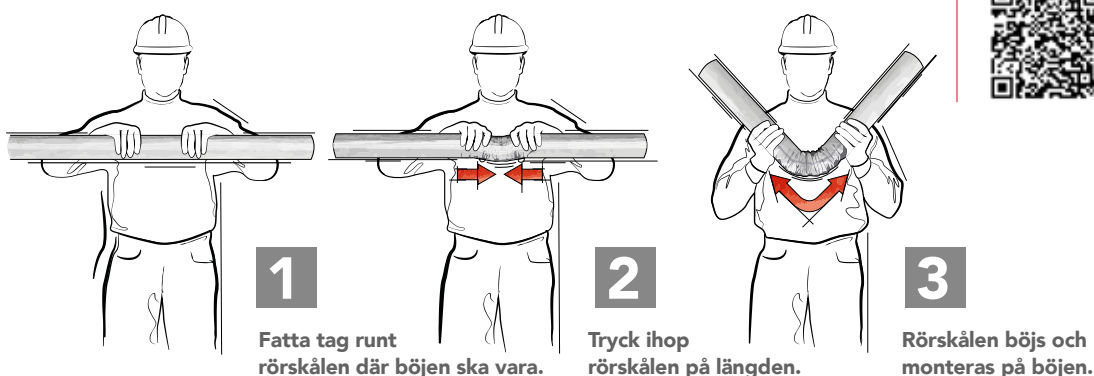
ROCKWOOL Flex har en armerad beklädnad av alufolie som är enkel att rengöra.

Sparar tid:

- ROCKWOOL Flex är böjbar vilket innebär att den lätt anpassar sig runt kopplingar och upphängningar.
- Rörskalarna levereras i 1000 mm längder vilket gör dem smidiga att hantera och enkla att räkna på.
- Den armerade alu-folien ger en stark yta som är lätt att rengöra.



Scanna QR-koden för att se monteringsfilm!



Den högsta användningstemperaturen är

150°C

ROCKWOOL Flex säljs i flera olika dimensioner och tjocklekar

- Innerdiametern varierar mellan 15–114 mm
- Isoleringstjocklekar mellan 20–60 mm
- Längd 1000 mm

ROCKWOOL 800

Kvalitet som ger maximal funktion



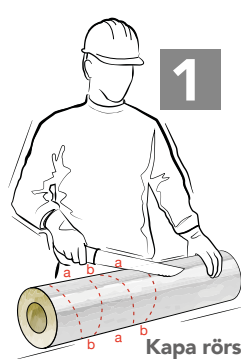
ROCKWOOL 800 är en kvalitetsprodukt som ger flera fördelar. En av dessa är att den kräver minimalt med utrymme – samtidigt som den ger maximal funktion.

ROCKWOOL 800 är en styv rörskaal som används till isolering av varmt och kallt tappvatten och värmestammar. Max servicetemperatur är 250°C och ytbeklädnad 80°C. På grund av detta rekommenderas denna sortens rörskaal också som brandisolering av exempelvis sprinklerör, vattenfyllda slangvindor, rörstammar av plast och avloppsör. ROCKWOOL 800 har en beklädnad av armerad alu-folie som är robust och lätt att rengöra.

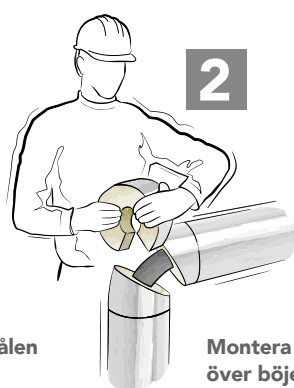
ROCKWOOL 800 är också lämplig för:

- Ljud- och bullerdämpning
- Brandisolering
- Kondensisolering
- Passar bra med distansskål Teclit Hanger
- ROCKWOOL 800 är brandtestad och kan användas för brandgenomföringar

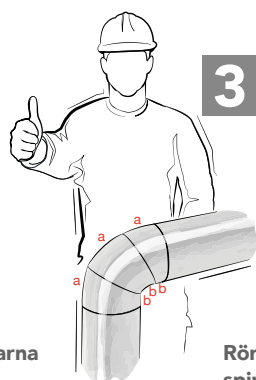
Lätt att montera!



1
Kapa rörskaalen som kilar.



2
Montera kilarna över böjen.



3
Rörskaalen ska sedan fästas med spirallindad förzinkad ståltråd eller bandning.



Scanna QR-koden för mer information om Teclit Hanger samt för att se monteringsfilm!

ROCKWOOL 800 levereras i många dimensioner

- Innerdiameter 15–324 mm
- Isoleringstjocklek 20–120 mm
- Längd 1000 mm



ROCKWOOL 800 Multi

Rörskålen som passar flera dimensioner

ROCKWOOL 800 Multi är en smart produkt som underlättar isoleringsarbetet. Tack vare den flexibla kärnan passar samma rörskål till flera olika rördimensioner – med samma prestanda!

ROCKWOOL 800 Multi är en rörskål som har alla användningsområden som ROCKWOOL 800 – det vill säga den kan användas till isolering av varmt och kallt tappvatten och värmestammar.

Det som utmärker denna produkt är att samma rörskål passar flera olika rördimensioner. Detta är möjligt tack vare en unik innerkärna som anpassar sig efter rörets storlek. Den flexibiliteten gör att du kan få en effektivare installation och bättre logistik.

Max servicetemperatur är 250°C och ytbeklädnad 80°C. Den höga toleransen gör att rörskålen också passar som brandisolering av exempelvis sprinklerrör, vattenfyllda slangvindor, rörstammar av plast och avloppsrör.

ROCKWOOL 800 Multi har, precis som alla rörskålar från ROCKWOOL, en beklädnad av armerad alu-folie som är robust och lätt att rengöra.

ROCKWOOL 800 Multi är också lämplig för:

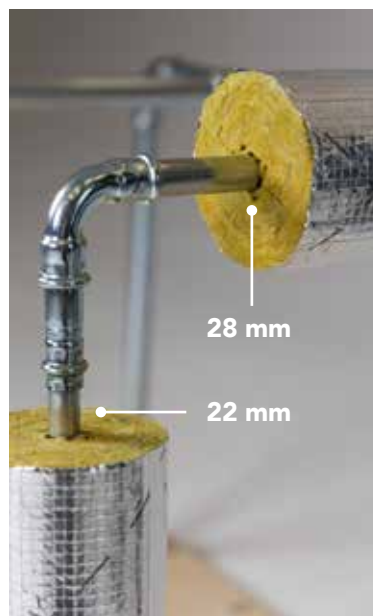
- Ljud- och bullerdämpning
- Kondensisolering
- Passar bra med distansskålen Teclit Hanger



Scanna QR-koden för att se monteringsfilm!

Sortimentstabell

Innerdiameter	Isoleringstjocklek				
	20	30	40	50	60
mm					
12–18	●	●	●	●	
22–28	●	●	●	●	●
32–38	●	●	●	●	●
42–48	●	●	●	●	●



ROCKWOOL Multi

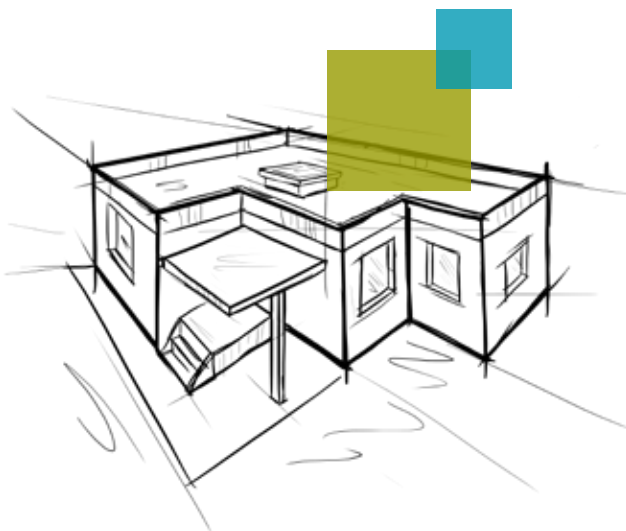
- Innerdiameter 12–48 mm
- Isoleringstjocklek 20–60 mm
- Längd 1000 mm

Teknisk guide

Isoleringsfirmornas förening (IF) har tagit fram en branschstandard för teknisk isolering. En branschstandard som ska underlätta för VVS-branschen att göra rätt gällande teknisk isolering. Standarden gäller termisk isolering av bygginstallationer, t.ex. värme-, ventilations-, kyl-, sol-, vatten och avloppsvattenanläggningar. Standarden är baserad på Svensk Standard SS-EN 12828.

Rörinstallationer			
Typ av installation	Installationsdel	Omgivande temperatur: Biutrymme 5-16°C Isoleringsklass	Omgivande temperatur: Inomhus > 16°C Isoleringsklass
Värmesystem (VS)	Synliga kopplingsledningar i samma vistelserum som värmeavgivare	R0	R0
	Koppling- och fördelningsledningar i värmesystem med utekompensering, max 55 °C	R6	R5
	Koppling- och fördelningsledningar i värmesystem med utekompensering, max 35 °C	R5	R4
	Koppling- och fördelningsledning i värmesystem med konstant temperatur, 55 – 60 °C	R7	R6
	Andra fall inklusive fjärrvärme inom byggnaden och distributionsledningar mellan byggnader (kulvertar)	R7	R7
	Armaturer (kopplingar, ventiler, flänsar etc.)	R2	R2
	Ingjutna rördragningar (VS)	R3	R3
Tappvarmvatten (VV)	Fördelnings- och kopplingsledningar förlagda i andra utrymmen än tappstället	R72)	R62)
	Synliga kopplingsledningar förlagda i samma rum som tappstället	R0	R0
Varmvatten-cirkulation (VVC)	Ledningar avsedda för varmvattencirkulation	R72)	R62)
	VVCi, (VVC i VV) - samisolering	R52)	R42)
Tappkallvatten (KV)	Fördelnings- och kopplingsledningar förlagda i andra utrymmen än tappstället, samförlagt schakt (varmt och kallt)	R61)2)	R51)2)
	Fördelnings- och kopplingsledningar förlagda i andra utrymmen än tappstället, separata schakt (varmt och kallt)	R51)2)	R41)2)
	Synliga kopplingsledningar förlagda i samma rum som tappstället	R01)	R01)
	Armaturer (kopplingar, ventiler, flänsar etc.)	R21)	R21)
Dagvattenrör	Ingjutna rördragningar (VV, VVC och KV)	R31)2)	R31)2)
Köldbärarsystem	Rördragning för kylmedel (KM) till kylmedelkylaren	R31)	R31)
	Köldbärarkrets 13 – 15 °C, Torr kyla	R21)	R21)
	Köldbärarkrets 13 – 15 °C, Våt kyla	R21)	R21)
Solfångarsystem	Rör från termisk solpanel	R6	R5
Värmepumpar	Jord- och bergvärme (varma förbindelserör)	R5	R5
	Luft-Luft och luft-vatten, varma rör till utedel	R6	R5
	Luft-Luft och luft-vatten, kalla rör till utedel	R01)	R41)

Exempel från tekniskisolering.se		
Isoleringsklass	U-värdeskrav för rör UI W/m K D _y ≤ 400 mm	U-värdeskrav för plana ytor U W/m ² K D _y > 400 mm
R0	Ingen isolering	Ingen isolering
R1	3,3 x D _y + 0,22	1,17
R2	2,6 x D _y + 0,20	0,88
R3	2,0 x D _y + 0,18	0,66
R4	1,5 x D _y + 0,16	0,49
R5	1,1 x D _y + 0,14	0,35
R6	0,8 x D _y + 0,12	0,22
R6	0,7 x D _y + 0,11	0,21



Vi inom ROCKWOOL-koncernen lägger stor vikt vid att förbättra tillvaron för alla som tar del av våra lösningar. Tack vare vår expertis har vi en solid förmåga att hantera många av de utmaningar som vi idag ser inom hållbarhet och utveckling. Det kan t.ex. handla om energianvändning, buller, brandsäkerhet, vattenbrist och översvämningar. Vårt produktsortiment motsvarar mångfalden av världens behov, samtidigt som det hjälper våra kunder att minska deras ekologiska fotavtryck.

Stenull är ett allsidigt material och utgör grunden för alla våra produkter. Med ca 11 000 engagerade medarbetare i 39 länder är vi världens ledande leverantör av stenullslösningar, inklusive byggisolering, akustiska tak, utvändiga fasadsystem, växtskyddslösningar, tekniska fibrer för industriellt bruk samt isolering för processindustrin, marina tillämpningar och offshorebranschen.

ROCKWOOL® is registered trademark of the ROCKWOOL Group.



ROCKWOOL AB
Box 11505
550 11 Jönköping
info@rockwool.se
www.ROCKWOOL.se