

Din drømmerenovering

Begynder med ROCKWOOL stenuldsisolering



ROCKWOOL renoveringsguide til boligejere

Gode grunde til at renovere...

- Du ønsker et mere komfortabelt indeklima
- Du ønsker at øge salgsværdien af dit hus
- Du ønsker at spare penge på energi
- Du ønsker at opgradere udseende eller design af huset
- Du ønsker mere plads



...Er også gode grunde til at isolere

Uanset den specifikke årsag til din renovering, kan du øge værdien af dit hjem ved at forbedre isoleringen. Hvis du benytter muligheden for at indsætte ROCKWOOL stenuldsisolering ved samme lejlighed, kan du sikre, at dit hjem holdes varmt om vinteren og køligt om sommeren, samtidig med at du opnår en bedre lydisolering hele året rundt.

ROCKWOOL stenuldsisolering er et naturligt produkt lavet af vulkanske sten. Isoleringen gør ikke bare dit hus mere energieffektivt, det beskytter samtidigt huset imod brand, fugt og skimmelsvamp.

Lavet af

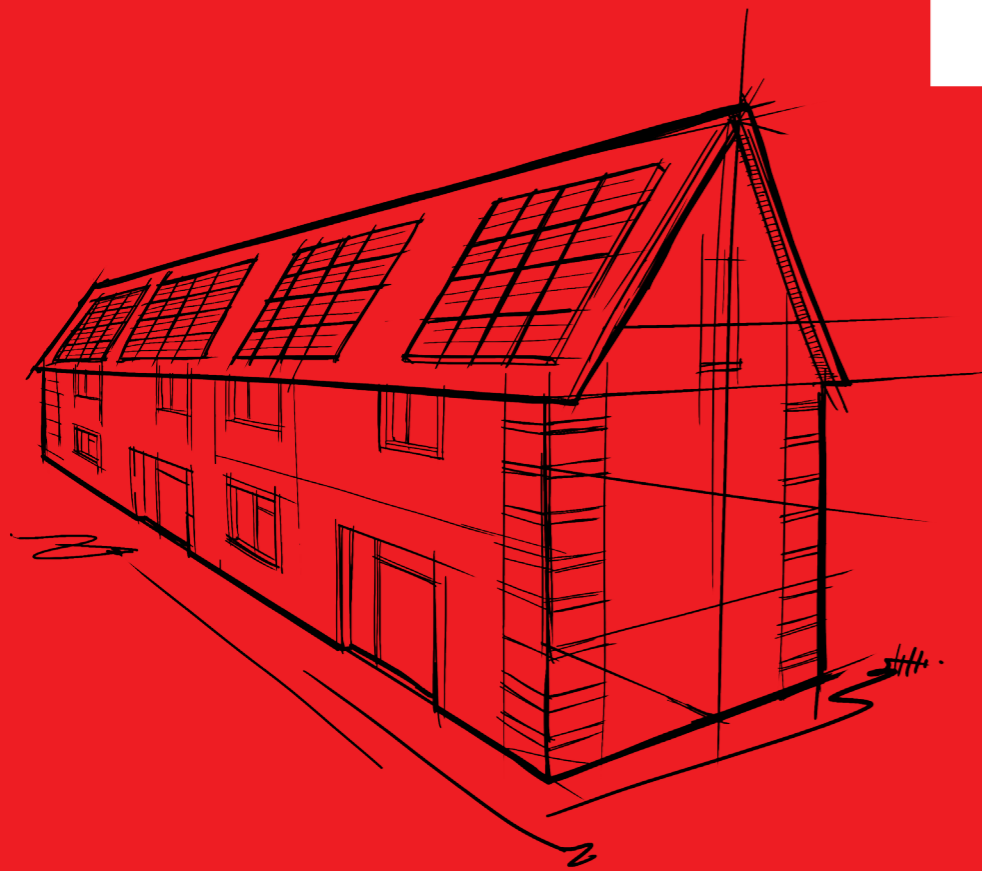
97%

naturlige sten

ROCKWOOL isolering kræver ingen vedligeholdelse – det er et ekstremt holdbart materiale. Du kan derfor forvente et vedvarende resultat år efter år, i mere end 55 år!

Stenuldsisolering – dit naturlige valg

ROCKWOOL stenuld adskiller sig fra andre isoleringstyper, da det er et naturligt materiale. Stenuld er lavet af vulkanske sten, der dannes naturligt ved vulkanudbrud.



Stenuldens 7 styrker



Brandsikkerhed

Da ROCKWOOL isolering er lavet af sten, er det ikke brændbart. Det kan modstå temperaturer på over 1.000°C uden at smelte, og er derfor det sikre valg til at beskytte dit hjem og din familie mod en potentiel brand.



Termiske egenskaber

ROCKWOOL stenuldsisolering holder dit hjem varmt om vinteren og køligt om sommeren. Det giver et behageligt indeklima året rundt.



Lydegenskaber

Med ROCKWOOL stenuldsisolering kan du skabe et roligt hjem. Stenulden hjælper med at reducere uønsket støj fra andre rum, etager, naboejendomme samt udefrakommende støj fra eksempelvis byliv eller trafik.



Holdbarhed

ROCKWOOL stenuldsisolering er ekstremt robust og holdbart. Det ændrer ikke på sin form eller kvalitet over tid, og du vil derfor have gavn af stenuldsisoleringens egenskaber i mere end 55 år.



Æstetisk

ROCKWOOL stenuldsisolering findes i et bredt sortiment, og fås i mange former og størrelser. Det kan skæres efter ønskede dimensioner, så du aldrig behøver at gå på kompromis med komfort eller sikkerhed for at tilgodese design og udseende.



Genanvendelse

ROCKWOOL stenuldsisolering er lavet af naturlige sten og genbrugsmateriale. Det kan derfor genanvendes og genbruges igen og igen. Stenuldsisolering kan indleveres til genanvendelse på genbrugspladser.



Vandafvisning

ROCKWOOL stenuldsisolering er vandafvisende, og da stenuld er diffusionsåben kan vanddamp passere isoleringslaget uden at kondensere inde i materialet. Det bidrager derfor til at holde dit hjem tørt, samt forebygger mod fugt og skimmelsvamp.

Der findes en ROCKWOOL løsning til enhver renoveringsopgave

Produkter af ROCKWOOL stenuldsisolering er lavet af naturlige sten og genbrugsmaterialer. Stenuldsisoleringen kan forbedre dit hjem og din renovering på mange måder. Find din renoveringsopgave og læs mere om fordelene.

2. LOFT – Loftisolering i en bolig er en af de mest effektive måder til at forbedre varme-, og brandsikkerhedsmæssige egenskaber. Stenuldens egenskaber sikrer, at der bevares et behageligt indeklima både i varme somre og kolde vintre. Læs mere om loftsisolering og loftsrenovering på side 9.

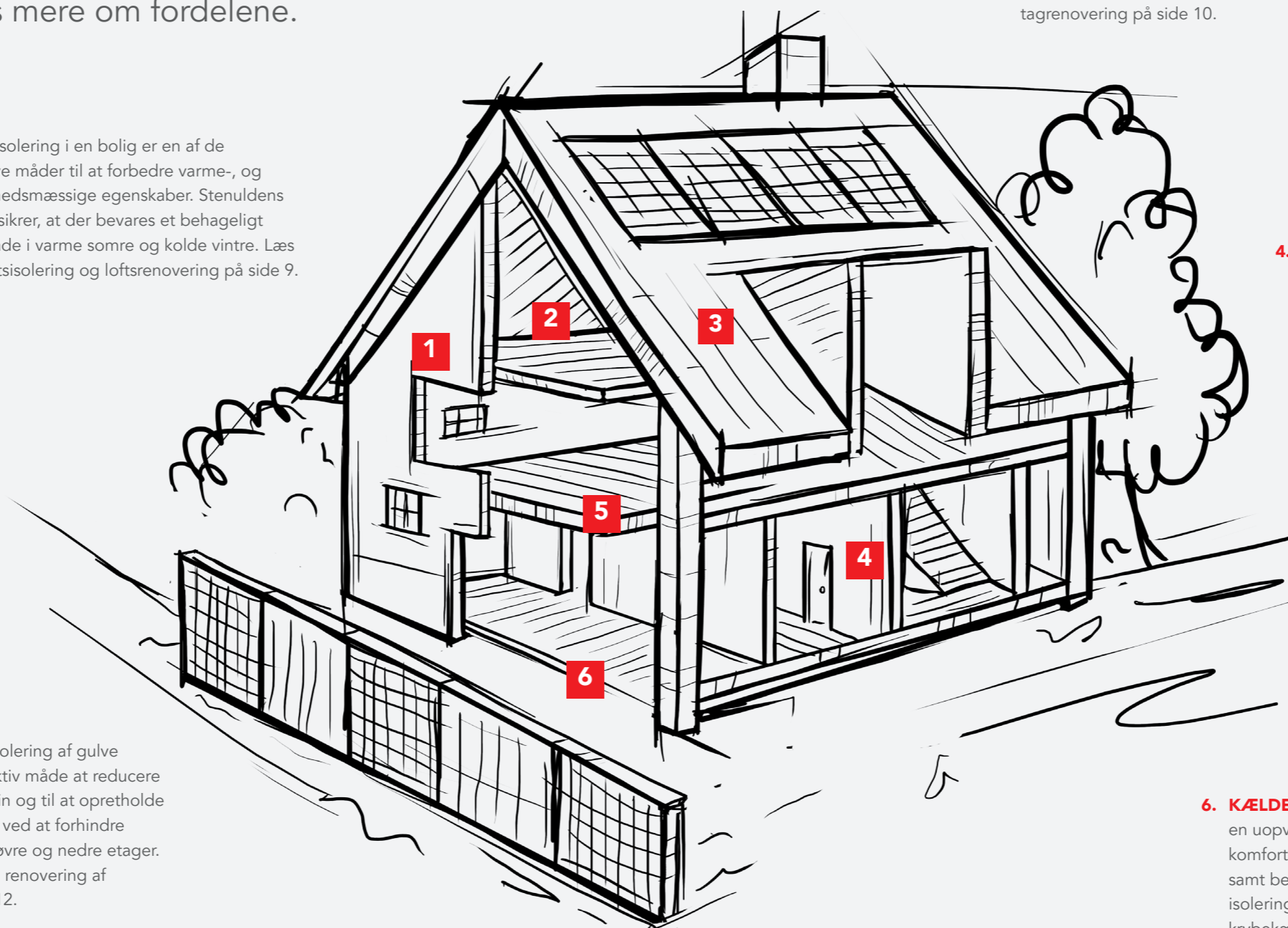
1. FACADE – En udvendig isolering af facaden og facaderenovering skaber temperaturmæssigt et stabilt miljø for ydervæggen. Det giver et godt indeklima samt en længere levetid for den bærende konstruktion. ROCKWOOL facadeisolering beskytter dit hjem uden at optage yderligere indendørs gulvplads. Læs mere om facadeisolering og facaderenovering på side 8.

5. ETAGEADSKILLELSE – Isolering af gulve imellem etager er en effektiv måde at reducere støj fra blandt andet fodtrin og til at opretholde et komfortabelt indeklima ved at forhindre varmeoverførsel imellem øvre og nedre etager. Læs mere om isolering og renovering af etageadskillelser på side 12.

3. SKRÅTAG – En stor del af husets varme forsvinder ud gennem taget. En velisoleret tagkonstruktion kan hjælpe med at modvirke dette. Desuden er det særdeles omkostningseffektivt og vil kunne ses på din varmeregning. Læs mere om tagisolering og tagrenovering på side 10.

4. SKILLEVÆG – Ved opbygning eller renovering af skillevægge er det ekstra vigtigt at have fokus på brandisolering og lydisolering på grund af lovkrav. ROCKWOOL stenuldsisolering har en høj tæthed og en fiberstruktur, hvor fibrene ligger på kryds og tværs. Det forebygger spredning af brand, passage af lyd og øger komforten i din bolig. Læs mere om isolering og renovering af skillevægge på side 11.

6. KÆLDERLOFT – Et velisoleret loft i en uopvarmet kælder bidrager til en komfortabel gulvtemperatur i stueetagen samt beskytter mod fugt. Læs mere om isolering og renovering af kælderloft samt krybekælder på side 13.



Renover din facade med Facadebatts

En udvendig isolering af facaden og facaderenovering skaber temperaturmæssigt et stabilt miljø for ydervæggen. Det giver et godt indeklima samt en længere levetid for den bærende konstruktion. ROCKWOOL facadeisolering beskytter dit hjem uden at optage yderligere indendørs gulvplads.



Især ældre parcelhuse, hvor limtræsdrageren ligger oven på facademuren, har gavn af denne renovering, da en meget stor kuldebro isoleres og fjernes ved facademuren.

Den bedste form for efterisolering af en facade er udvendig facadeisolering, hvor du monterer isolering uden på bygningens ydervægge. Facadeisoleringen ligger derved som en dyne uden på klimaskærmen, og indgår ikke i det statiske system. Det betyder, at isoleringen stort set er fri for gennembrydninger og kuldebroer, hvilket giver en højisoleret facade, samtidig med at den kolde sokkel eller kældervæg også blive isoleret. Der kan afsluttes med en pudset overflade eller en pladeløsning/facadebeklædning/ventileret løsning, hvilket giver mulighed for at give huset et nyt udtryk i samme omgang.

Facadeisolering kan anvendes på alle typer af byggeri. Arbejdet kan foretages uden indvirkning på brugen af husets indvendige faciliteter.

FACADEBATTS

Til renovering og efterisolering af facader anbefaler vi ROCKWOOL Facadebatts. Facadebatts er en stiv og hård isoleringsplade fremstillet af dimensionsstabil, fugt- og vandafvisende stenuld. Facadebatts er opbygget efter Dual Density princippet. Det vil sige, at produktet består af et 15 mm meget hårdt og trykfordelende toplag, og et lettere, stabiliserende bundlag.

Facadebatts klæbes og fastgøres efterfølgende mekanisk til bagvæggen. Typen af mekanisk fastgørelse afhænger af bagvæggen. Denne fastgørelse sikrer mod vindlast og forskydningskraft.



Renover dit loft med Granulate Pro

Loftisolering i en bolig er en af de mest effektive måder til at forbedre varme-, og brandsikkerhedsmæssige egenskaber. Stenuldens egenskaber sikrer, at der bevares et behageligt indeklima både i varme somre og kolde vintre.



Granulate Pro og Granulate Multi er desuden ideelle at efterisolere med, hvis der i forvejen ligger batts på loftet. Her kan der ganske enkelt lægges en "dyne" af granulat udover. Begge materialer er effektive sammen med batts af andet mærke/producent.

Ved horisontale lofter samt tagkonstruktioner der er svære at tilgå kan der bruges Granulate Pro, Granulate Multi eller Flexibatts. Valg af Granulate Pro forkorter installationstiden, da isoleringsmaterialet blæses ind med maskine af en ROCKWOOL indblæsningspartner. Der opnås derfor en stor tidbesparelse på tilskæring af batts omkring spærfødder, lasker, forstærkninger, etc. Granulate Pro pakker sig helt op til tilstødende konstruktioner i det hulrum, hvor et allerede eksisterende isoleringsmateriale kan ligge.

Man kan også selv foretage efterisolering med lignende type isoleringsmateriale. Her bør man benytte sig af produktet ROCKWOOL Granulate Multi. Dette produkt behøver ikke at komme igennem en maskine inden udlægning.

GRANULATE PRO

Til renovering og efterisolering af lofter anbefaler vi ROCKWOOL Granulate Pro. Maskinudlagt Granulate Pro isolering anvendes i tagrum og i loftkonstruktioner med hældning 0°- 90°. Kombinationen af Granulate Pro og specielle indblæsningsmaskiner udgør tilsammen en effektiv og økonomisk god løsning. Granulate Pro er en særlig effektiv løsning, der hvor det er vanskeligt at foretage en efterisolering med Flexibatts.

Indblæsning af Granulate Pro isolering skal foretages af en professionel ROCKWOOL indblæsningspartner.



Renover dit skråtag med Flexibatts 34

En stor del af husets varme forsvinder ud gennem taget. En velisoleret tagkonstruktion kan hjælpe med at modvirke dette. Desuden er det særdeles omkostningseffektivt og vil kunne ses på din varmeregning.



Flexibatts 34 fås i forskellige dimensioner, både forskellige tykkelser, bredder og længder. For at minimere spildet af tilskæring kan der med fordel bestilles lige præcis den batt, der passer til afstanden imellem spærene.

Skråtage kan være udført som gitterspær-, hanebåndsspær-, bjælkespær- og åsekonstruktioner. Renovering kan foretages året rundt, da efterisolering af skråtage kan foretages indefra. Når efterisoleringen foretages indefra er det muligt at sikre en tæt dampspærre, således at der ikke siver unødigt fugtig indeluft op i tagkonstruktionen. Her er det vigtigt at sikre sig at isolerings-tykkelsen under dampspærren, det vil sige ind mod det opvarmede rum, maksimalt må være halvdelen af isolerings-tykkelsen på den udvendige side af dampspærren. Det betyder også, at en damp-spærre maksimalt må være placeret 1/3 inde i isoleringen. Ønskes der en højere isoleringstykkelse end muligt i forhold til den gældende konstruktion, skal den gamle dampspærre fjernes og en ny dampspærre etableres, som igen maksimalt må være placeret 1/3 inde i isoleringen.

Der kan afsluttes med enten profil-bræddeloft, gipsplader eller anden form for beklædning, og dermed løftes udseendet på loftsbeklædningen betragteligt.

FLEXIBATTS 34

Til renovering og efterisolering af skråtage anbefaler vi ROCKWOOL Flexibatts 34. Flexibatts 34 er formstabile isoleringsplader fremstillet af fugt- og vandafvisende ROCKWOOL stenuld. Flexibatts 34 har flexzoner, som gør produktet let at tilpasse til typiske trækonstruktioner. På den måde sikres perfekt installation uden uønskede kuldebroer. Flexzonerne er afmærket på produktets kantflader.

Flexibatts 34 isolerer 8% bedre end Flexibatts 37, og leveres fuldt indpakket og komprimeret.



Renover din skillevæg med Skillevæggsbatts

Ved opbygning eller renovering af skillevægge er det ekstra vigtigt at have fokus på brandisolering og lydisolering på grund af lovkrav. ROCKWOOL stenuldsisolering har en høj tæthed og en fiberstruktur, hvor fibrene ligger på kryds og tværs. Det forebygger spredning af brand, passage af lyd og øger komforten i din bolig.



Skillevæggsbatts skal kun tilpasses i højden, da bredden af isoleringen passer til opstillingen af stolperne, lægte eller stålregel, til gipspladerne. Isoleringen er altså klar til at blive installeret uden brug af kniv så snart pakken åbnes.

Under en potentiel brandpåvirkning yder ROCKWOOL stenuldsisolering i skillevægge en høj brandbeskyttelse af bagvedliggende materialer og bærende bygningsdele. Det er afgørende for sikkerheden, at boligens "skelet" er beskyttet så godt som muligt i tilfælde af en brand.

Der er forskel på krav til lydisolering afhængig af, om der er tale om en bolig eller en lejlighed. ROCKWOOL stenuldsisolering har gode akustiske egenskaber, både når det gælder lyden i rummet men også spredning til tilstødende rum.

SKILLEVÆGSBATTS

Til renovering og efterisolering af skillevægge anbefaler vi ROCKWOOL Skillevæggsbatts. Der er tale om en formstabil isoleringsplade fremstillet af fugt- og vandafvisende ROCKWOOL stenuld.

Skillevæggsbatts anvendes til brand- og lydisolering af lette skillevægge (stål og træ). Flexmål på 570 mm er velegnet til lette skillevægge med træskelet, hvor flexmål på 455 mm og 605 mm er velegnet til stålskelet.



Renover din etageadskillelse med Trinlydsbatts

Isolering af gulve imellem etager er en effektiv måde at reducere støj fra blandt andet fodtrin, og til at opretholde et komfortabelt indeklima ved at forhindre varmeoverførsel imellem øvre og nedre etager.



Trinlydsbatts fås i forskellige tykkelser. Der kan bestilles hele paller, men for at minimere spildet af tilskæring kan der med fordel bestilles mindre anbrud.

Ved isolering af etageadskillelser er der krav til lydisolering og brandisolering. Etageadskillelser med ROCKWOOL stenuldsisolering opfylder begge krav. Til lette gulvstrøer, der som regel er lavet af træ, er det ofte nødvendigt at have både flydende gulve og nedhængte lofter for at opfylde de højere krav til støjreduktion og lydæmpning.

Støjgener i forbindelse med trinlyd er et kendt problem i mange huse. Problemet kan løses ved at efterisolere med ROCKWOOL Trinlydsbatts, som leveres i tykkelserne 15, 20, 30 og 50 mm.

ROCKWOOL Trinlydsbatts skal anvendes med en trykfordelende plade. Enten i form af 22 mm gulvspånplade eller støbning af et betonlag.

TRINLYDSBATTS

Til renovering og efterisolering af etageadskillelser anbefaler vi ROCKWOOL Trinlydsbatts. Trinlydsbatts er stive isoleringsplader, som er fremstillet af fugt- og vandafvisende ROCKWOOL stenuld. Produktet kan anvendes til alle terrændæk-konstruktioner og i alle bygningskategorier til varme- og trinlydisolering. ROCKWOOL Trinlydsbatts bør ikke udsættes for belastning og trafik, før en 22 mm spånplade er pålagt. Produktet er hurtigt at udlægge og montere.



Renover dit kælderloft med Rockorbit Batts

Et velisoleret loft i en uopvarmet kælder bidrager til en komfortabel gulvtemperatur i stueetagen samt beskytter mod fugt.



Når man foretager en isolering af krybekælder skubbes fugtbalancen i konstruktionen. Så inden renoveringen udføres, bør arbejdet tænkes igennem for at sikre at krybekælderen afslutningsvis har den rette balance mellem fugtafgivelse, varmetilskud og ventilation.

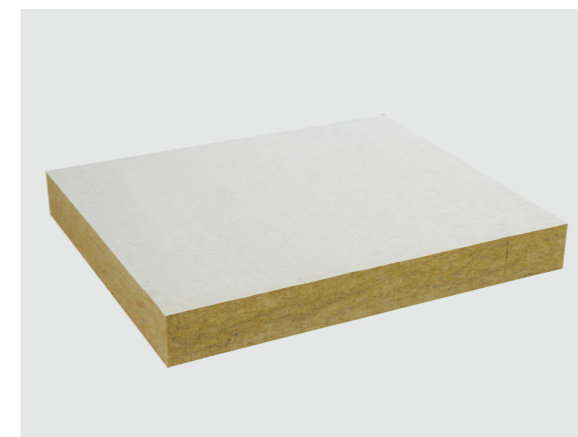
Et kælderloft kan være opbygget af organisk materiale så som træ eller uorganisk materiale såsom beton, letbeton eller letklinkerbeton. På et kælderloft skal varmeisoleringslaget ventileres på undersiden til "det fri", hvilket dermed stiller krav til æstetikken. ROCKWOOL Rockorbit Batts har færdige overflader, som ikke kræver nogen efterbehandling. Produktet egner sig derfor særdeles godt til et ældre kælderloft som skal renoveres, da batten blot skal skrues op med systemskruerne og de tilhørende skiver. Rockorbit fås med flere typer af overflader; hvid, sort og alu. Udover den nye, pæne overfalde opnås der også en varmeisolerende effekt fra produktet.

ROCKORBIT BATTS

Til renovering og efterisolering af kælderloft og krybekælder anbefaler vi ROCKWOOL Rockorbit

Rockorbit er et nemt og fleksibelt valg til dig, der skal isolere kælderloft og vil lade isoleringen være synlig. Isoleringen er fremstillet af stenuld, som er et brandsikkert materiale, der tåler temperaturer over 1000° C. Rockorbit er derfor med til at forhindre, at en potentiel brand spreder sig.

Rockorbit monteres direkte mod betontag med betonskrue og skive.



Hvorfor vælge ROCKWOOL stenuld?

- Det er brandsikkert og kan modstå temperaturer på over 1000°C, hvilket forhindrer brand i at sprede sig hurtigt og giver værdifuld tid til redning
- Det reducerer støjniveauet fra tilstødende værelser, etager og naboejendomme samt giver en bedre akustik i de enkelte rum
- Det er naturligt og åndbart, hvilket begrænser risikoen for skader ved kondens, såsom svamp og råd
- Det holder i hele bygningens levetid, og kræver ingen særlig form for vedligeholdelse
- Det er et fleksibelt materiale, der kan tilskæres i ønskede størrelser, og derfor passer til både ældre og nye konstruktioner



Renovering med stenuldsisolering kan reducere energiforbruget med

50-70%



Isolering af skillevægge med stenuld kan reducere lyden fra tilstødende lokaler med mere end

50%

Stenuldsisolering kan modstå temperaturer på over

1000°C

Hos ROCKWOOL koncernen lægger vi stor vægt på at berige tilværelsen for alle, der oplever vores løsninger. Vores ekspertise danner et solidt grundlag for at håndtere mange af de største udviklinger, man i dag ser inden for bæredygtighed og udvikling. Det gælder blandt andet energiforbrug, støjforurening, brandsikkerhed, vandmangel og oversvømmelser.

Med mere end 11.000 engagerede kolleger i 39 lande er vi verdens førende leverandør af stenuldsløsninger, herunder bygningsisolering, akustiske lofter, udvendige beklædnings-systemer, løsninger til plantedyrkning, tekniske fibre til industriel brug samt isolering til procesindustri, marine og offshore.