

Teclit® Hanger

En brandsikkert, isoleret bæring til varme og kolde rør, som eliminerer kulde- og varmebroer

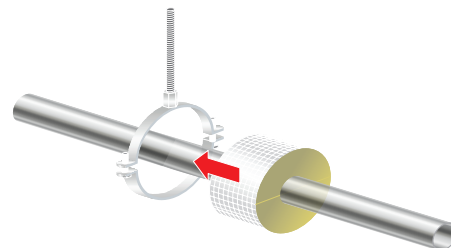
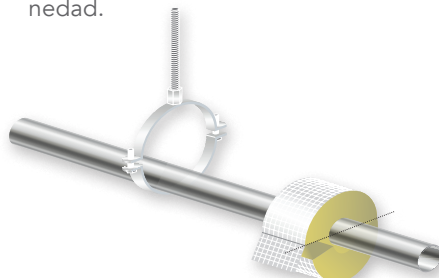
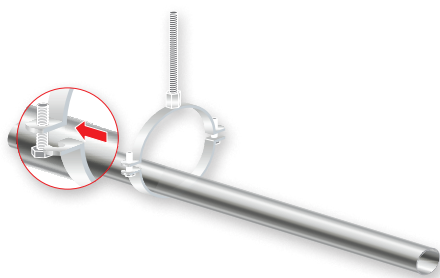


STEP 1	STEP 2	STEP 3
--------	--------	--------

- Hvis nødvendigt, rengør ydersiden af røret med rengøringsmiddel
- Placer først røret i metalbøjlen luk med Quick-Lock funktionen eller skru skruen delvist i. OBS! Spænd ikke skrueene helt i dette step.

- Åben isoleringskernen og monter den rundt om røret, ved siden af bæringen.
- Fastgør kernen med tapens overlap. Check om samlingen er tæt. Samlingen i isoleringskernen skal vende som på billedet herunder, for at sikre korrekt trykfordeling.
- Åbningen skal altid være vandret. OBS! Ved horisontale installationer, skal den overlappende tape altid vende nedad.

- Skub forsigtigt isoleringskernen ind i bæringen uden at skade aluminiumsfolien.
- Placer bæringen midt på isoleringskernen.



STEP 4	STEP 5	STEP 6
--------	--------	--------

- Fastgør isoleringskernen til bæringen ved at spænde skrueene. Brug en skruetrækker.

- Når bæringen med isoleringskernen er monteret og fastgjort, kan du montere rørskaalen på røret og støde den op mod bæringen.

- Alle samlinger tapes med Teclit Alutape. Tapes skal vikles mindst en gang rundt om samlingen. Check at tappen overlapper med mindst 20mm på hver side.
- Tryk/klem forsigtig omkring alle tapesamlinger, for at sikre korrekt tilslutning.

