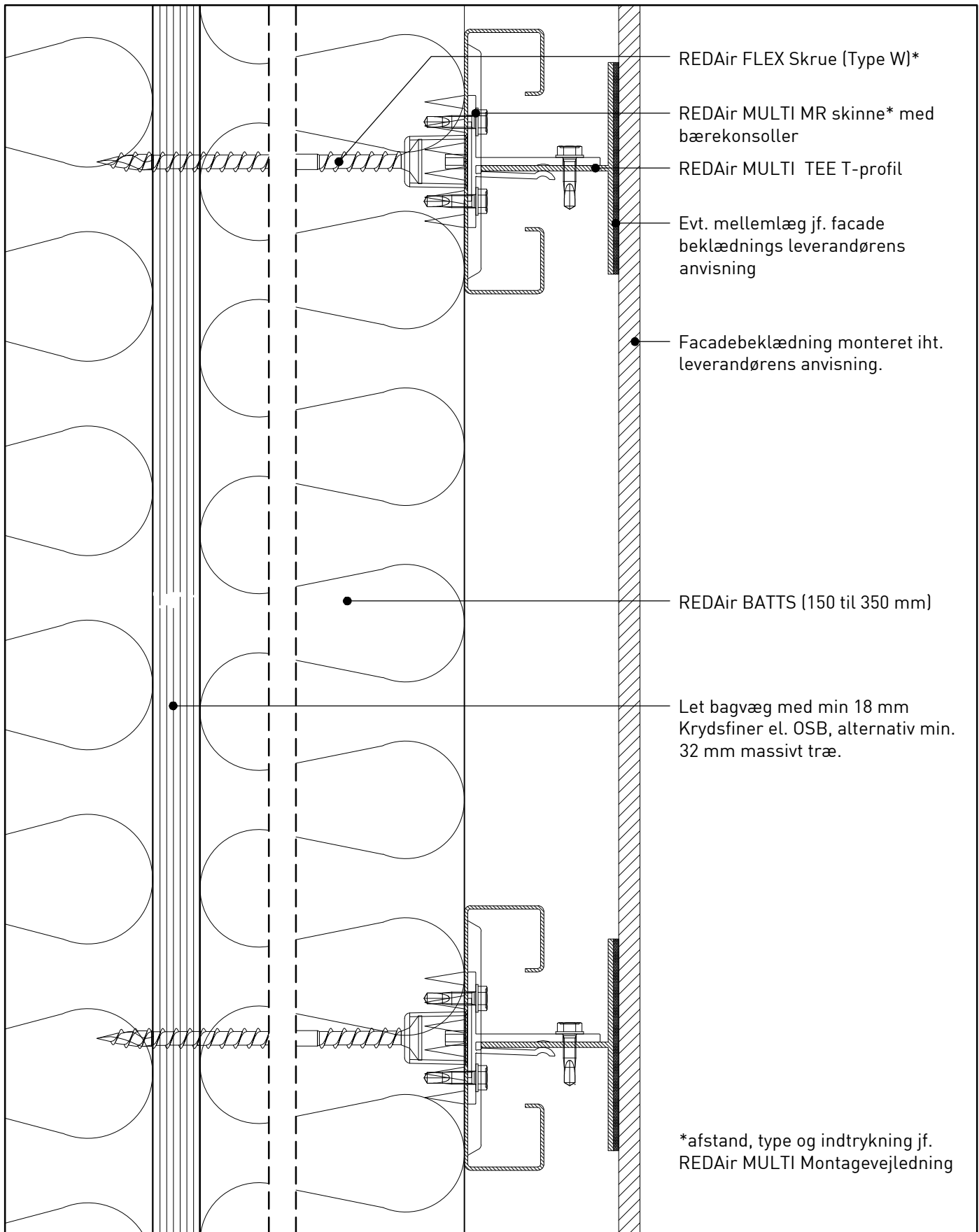


Dato 02.06.2017 Beskrivelse REDAir MULTI: Vandret snit som viser fastgørelse i tung bagvæg

Tegnings nr.

[99]A.X.M.01.01

Mål 1:2 Note Tegningerne stilles til rådighed som de er og forefindes. CAD tegningerne i dwg, rvt-format eller lign. skal anvendes for scalafaste produktinformationer. Tegninger i pdf-format er alene vejledende og ikke til brug for scala eller som byggetegninger. Vi yder ingen garanti for om tegningerne er retvisende og/eller passer til ethvert formål. Enhver anvendelse sker på dit eget ansvar og risiko. Vi udfører fra tid til anden relevante opdateringer og/eller ændringer af tegningerne på hjemmesiden. Du er selv ansvarlig for at holde dig opdateret med sådanne ændringer og enhver brug af udgåede eller ældre versioner af tegninger sker alene på dit eget ansvar. Du kan gratis downloade tegningerne til brug for dine projekter, men du må ikke reproducere, distribuere eller videresælge disse.



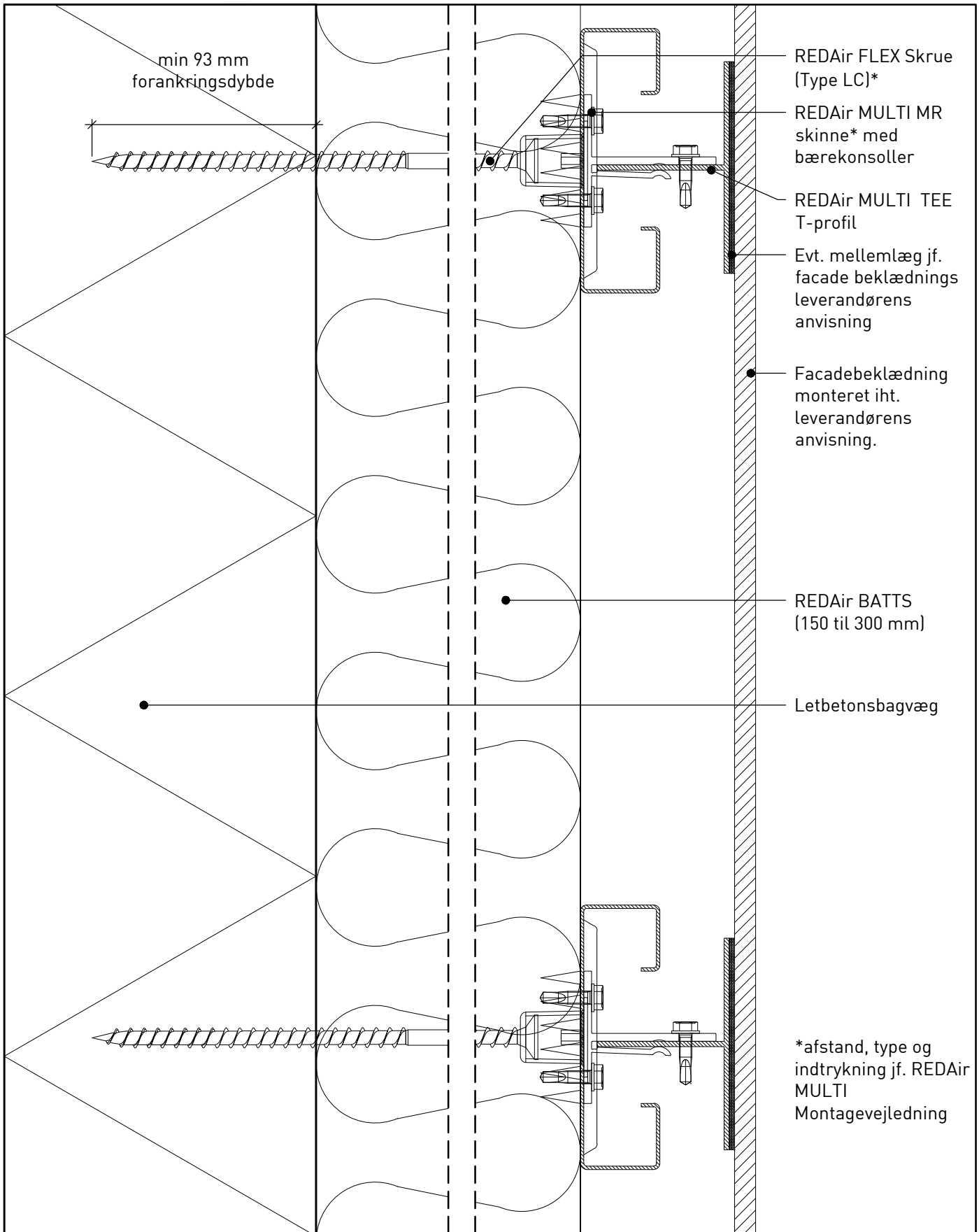
Dato 02.06.2017 Beskrivelse REDAir MULTI: Vandret snit som viser fastgørelse i trækonstruktion

Tegnings nr.

(99)A.X.M.01.02

Mål Note

1:2 Tegningerne stilles til rådighed som de er og forefindes. CAD tegningerne i dwg, rvt-format eller lign. skal anvendes for scalafaste produktinformationer. Tegninger i pdf-format er alene vejledende og ikke til brug for scala eller som byggetegninger. Vi yder ingen garanti for om tegningerne er retvisende og/eller passer til ethvert formål. Enhver anvendelse sker på dit eget ansvar og risiko. Vi udfører fra tid til anden relevante opdateringer og/eller ændringer af tegningerne på hjemmesiden. Du er selv ansvarlig for at holde dig opdateret med sådanne ændringer og enhver brug af udgåede eller ældre versioner af tegninger sker alene på dit eget ansvar. Du kan gratis downloade tegningerne til brug for dine projekter, men du må ikke reproducere, distribuere eller videresælge disse.



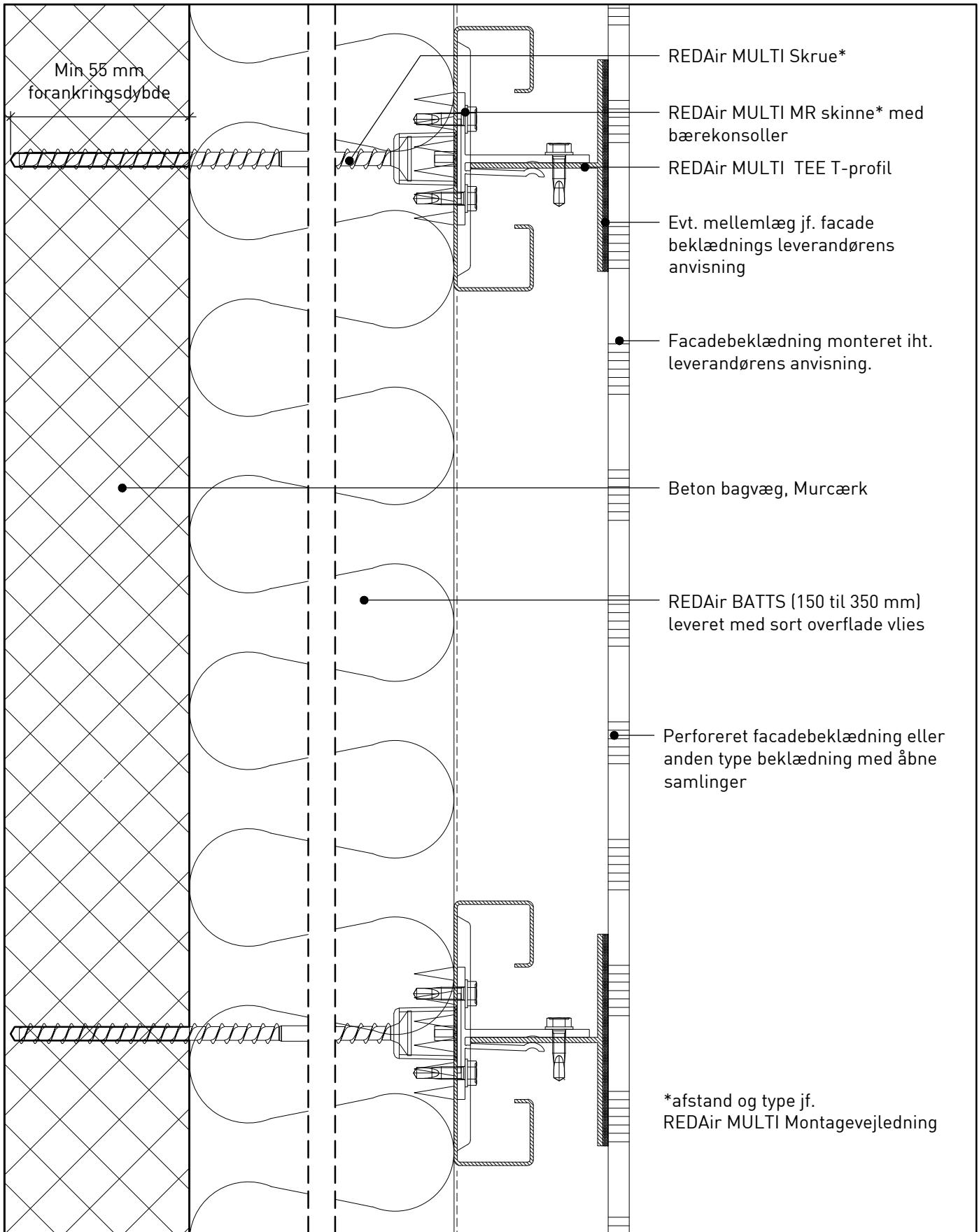
Dato 02.06.2017 Beskrivelse REDAir MULTI: Vandret snit som viser fastgørelse i letbetonbagvæg

Tegnings nr.

(99)A.X.M.01.03

Mål Note

1:2 Tegningerne stilles til rådighed som de er og forefindes. CAD tegningerne i dwg, rvt-format eller lign. skal anvendes for scalafaste produktinformationer. Tegninger i pdf-format er alene vejledende og ikke til brug for scala eller som byggetegninger. Vi yder ingen garanti for om tegningerne er retvisende og/eller passer til ethvert formål. Enhver anvendelse sker på dit eget ansvar og risiko. Vi udfører fra tid til anden relevante opdateringer og/eller ændringer af tegningerne på hjemmesiden. Du er selv ansvarlig for at holde dig opdateret med sådanne ændringer og enhver brug af udgåede eller ældre versioner af tegninger sker alene på dit eget ansvar. Du kan gratis downloade tegningerne til brug for dine projekter, men du må ikke reproducere, distribuere eller videresælge disse.

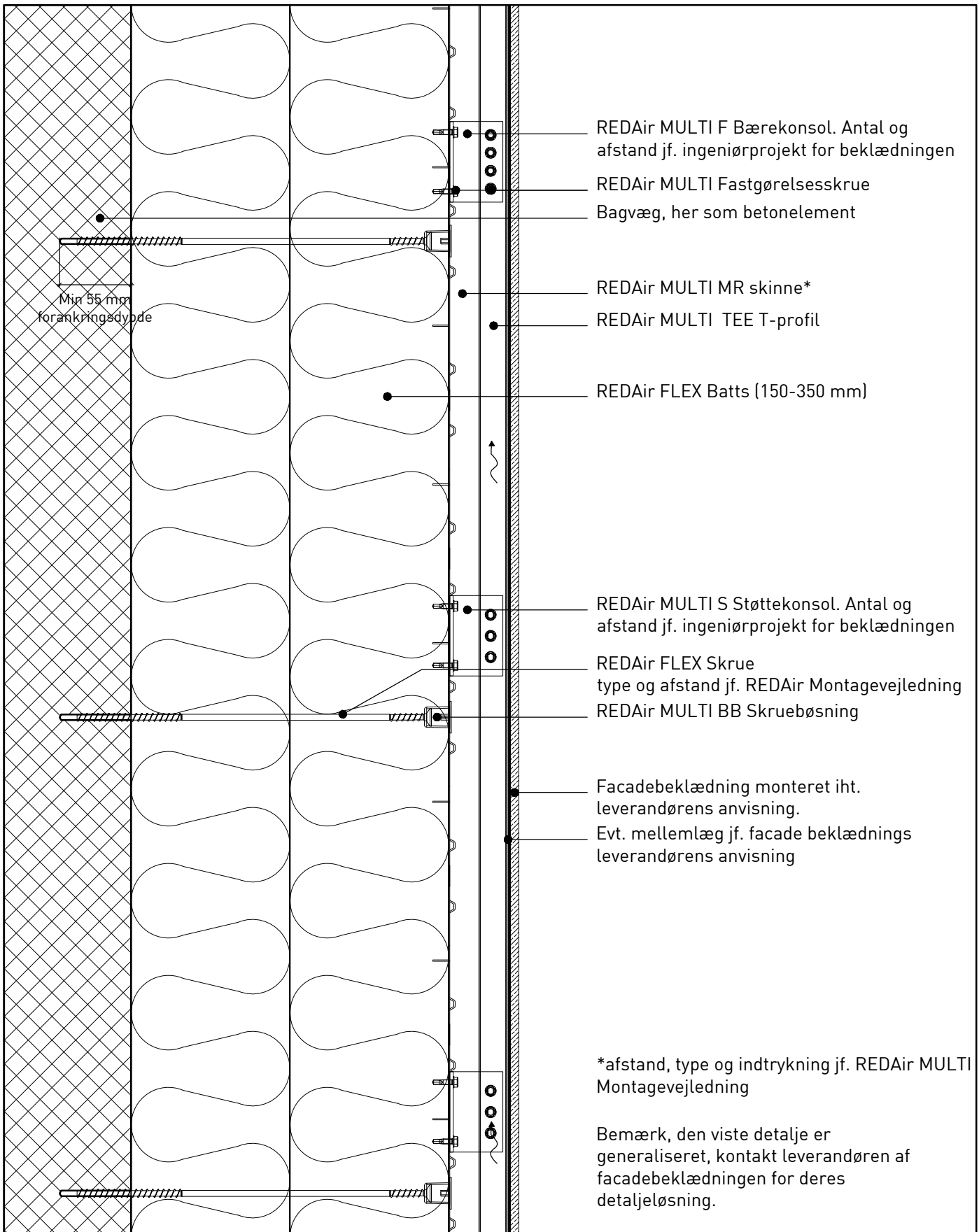


Dato 02.06.2017 Beskrivelse REDAir MULTI: Vandret snit som viser fremgangsmåde ved perforeret beklædning

Tegnings nr.

[99]A.X.M.01.04

Mål 1:2 Note Tegningerne stilles til rådighed som de er og forefindes. CAD tegningerne i dwg, rvt-format eller lign. skal anvendes for scalafaste produktinformationer. Tegninger i pdf-format er alene vejledende og ikke til brug for scala eller som byggetegninger. Vi yder ingen garanti for om tegningerne er retvisende og/eller passer til ethvert formål. Enhver anvendelse sker på dit eget ansvar og risiko. Vi udfører fra tid til anden relevante opdateringer og/eller ændringer af tegningerne på hjemmesiden. Du er selv ansvarlig for at holde dig opdateret med sådanne ændringer og enhver brug af udgåede eller ældre versioner af tegninger sker alene på dit eget ansvar. Du kan gratis downloade tegningerne til brug for dine projekter, men du må ikke reproducere, distribuere eller videresælge disse.

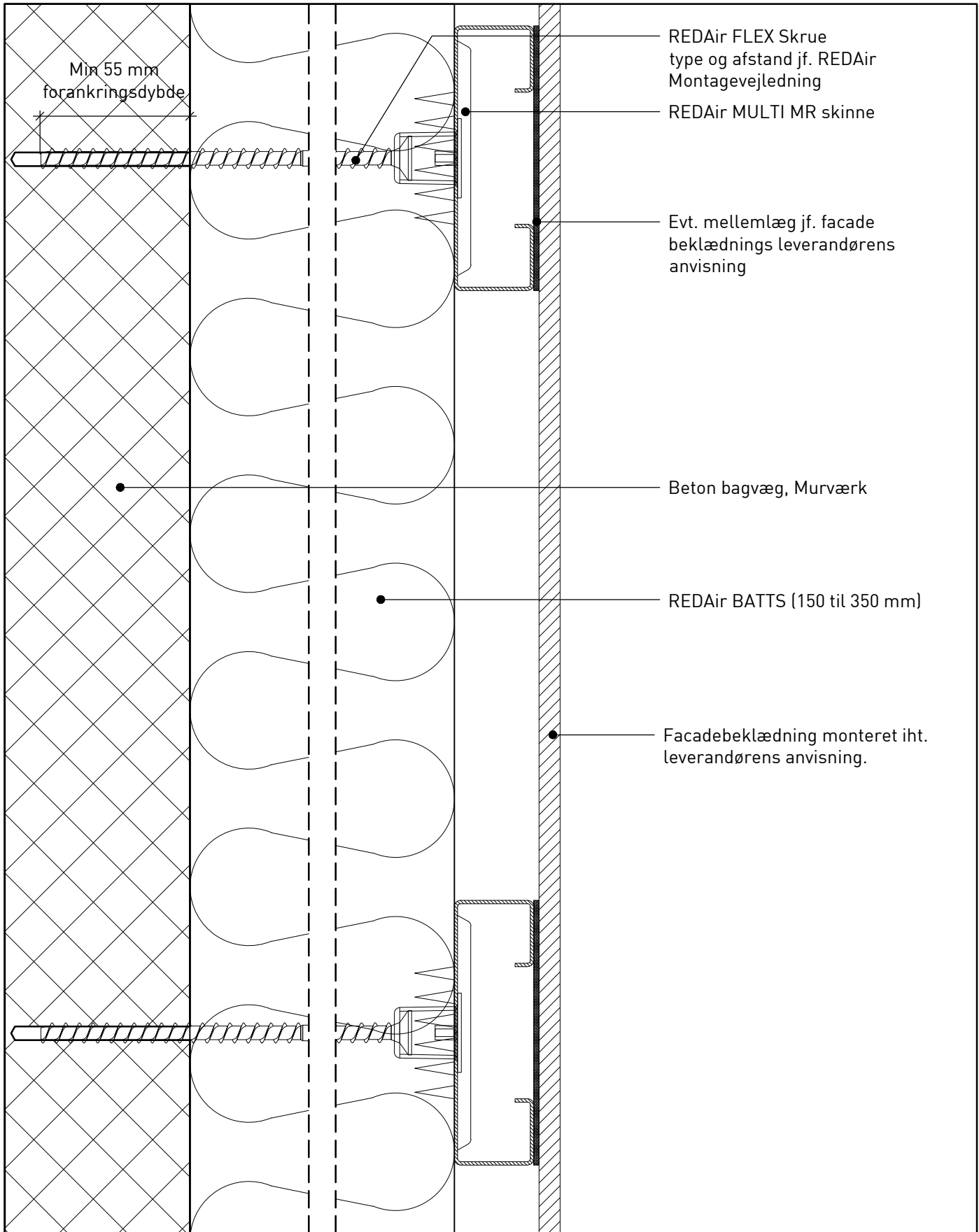


Dato 02.06.2017 Beskrivelse REDAir MULTI: Lodret snit, eksempel på pladebeklædning

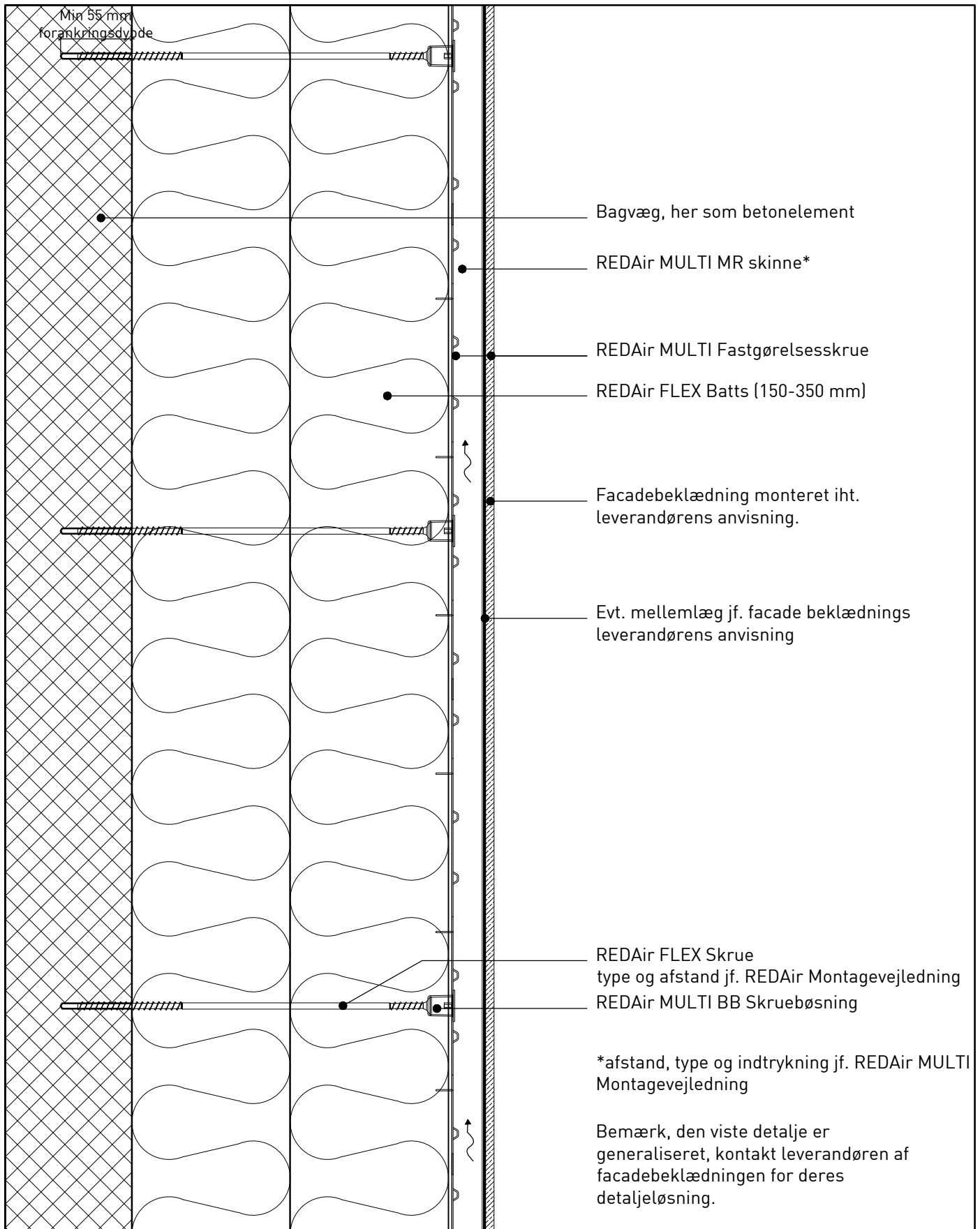
Tegnings nr.

[99]A.X.M.01.05

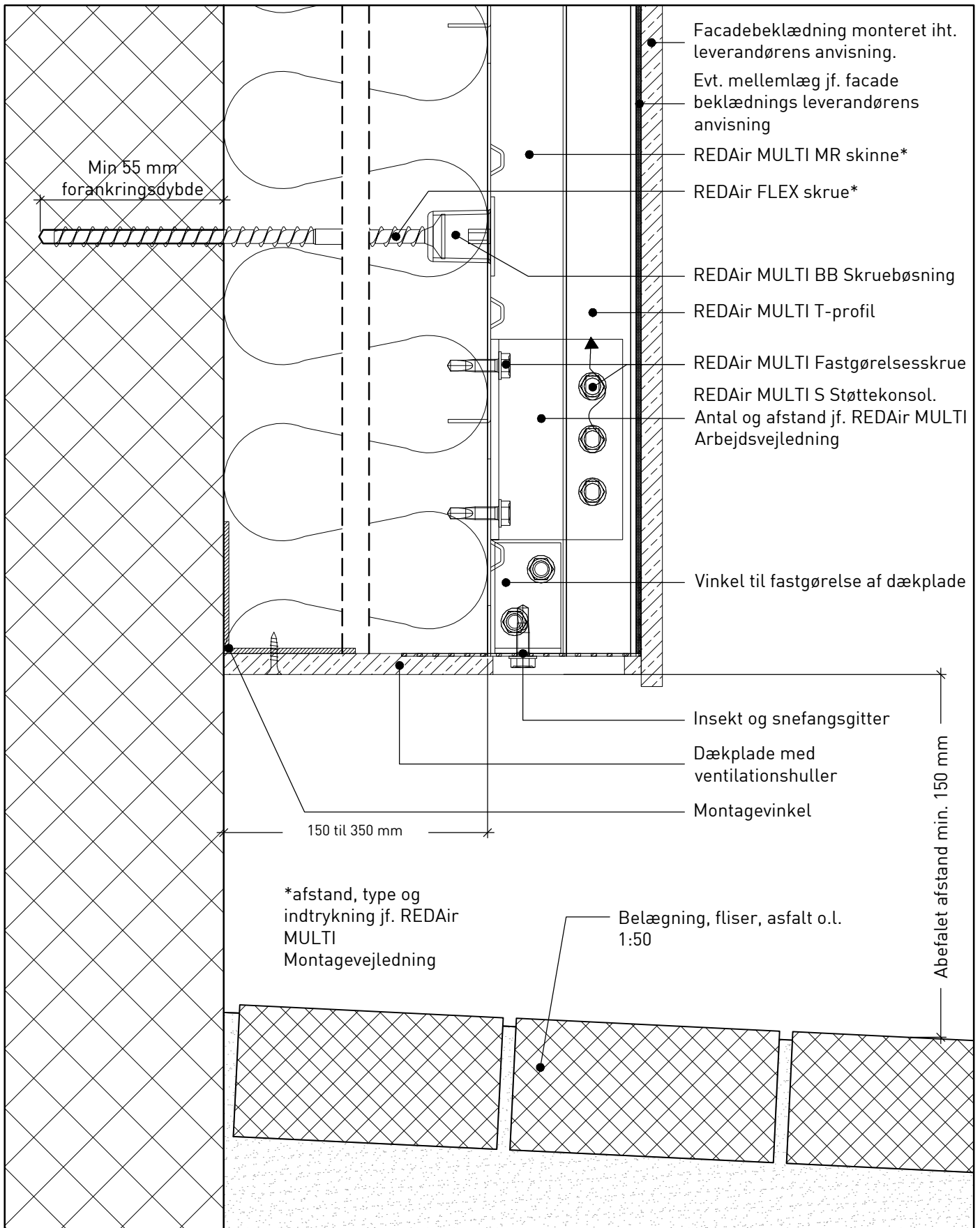
Mål 1:5 Note Tegningerne stilles til rådighed som de er og forefindes. CAD tegningerne i dwg, rvt-format eller lign. skal anvendes for scalafaste produktinformationer. Tegninger i pdf-format er alene vejledende og ikke til brug for scala eller som byggetegninger. Vi yder ingen garanti for om tegningerne er retvisende og/eller passer til ethvert formål. Enhver anvendelse sker på dit eget ansvar og risiko. Vi udfører fra tid til anden relevante opdateringer og/eller ændringer af tegningerne på hjemmesiden. Du er selv ansvarlig for at holde dig opdateret med sådanne ændringer og enhver brug af udgåede eller ældre versioner af tegninger sker alene på dit eget ansvar. Du kan gratis downloade tegningerne til brug for dine projekter, men du må ikke reproducere, distribuere eller videresælge disse.



Dato	Beskrivelse	Tegnings nr.
02.06.2017	REDAir MULTI: Vandret snit som viser fastgørelse direkte i REDAir MULTI MR skinnen	[99]A.X.M.01.06
Mål	Note	
1:2	Tegningerne stilles til rådighed som de er og forefindes. CAD tegningerne i dwg, rvt-format eller lign. skal anvendes for scalafaste produktinformationer. Tegninger i pdf-format er alene vejledende og ikke til brug for scala eller som byggetegninger. Vi yder ingen garanti for om tegningerne er retvisende og/eller passer til ethvert formål. Enhver anvendelse sker på dit eget ansvar og risiko. Vi udfører fra tid til anden relevante opdateringer og/eller ændringer af tegningerne på hjemmesiden. Du er selv ansvarlig for at holde dig opdateret med sådanne ændringer og enhver brug af udgåede eller ældre versioner af tegninger sker alene på dit eget ansvar. Du kan gratis downloade tegningerne til brug for dine projekter, men du må ikke reproducere, distribuere eller videresælge disse.	



Dato	Beskrivelse	Tegnings nr.
02.06.2017	REDAir MULTI: Lodret snit som viser fastgørelse direkte i REDAir MULTI MR skinnen	[99]A.X.M.01.07
Mål	Note	
1:5	Tegningerne stilles til rådighed som de er og forefindes. CAD tegningerne i dwg, rvt-format eller lign. skal anvendes for scalafaste produktinformationer. Tegninger i pdf-format er alene vejledende og ikke til brug for scala eller som byggetegninger. Vi yder ingen garanti for om tegningerne er retvisende og/eller passer til ethvert formål. Enhver anvendelse sker på dit eget ansvar og risiko. Vi udfører fra tid til anden relevante opdateringer og/eller ændringer af tegningerne på hjemmesiden. Du er selv ansvarlig for at holde dig opdateret med sådanne ændringer og enhver brug af udgåede eller ældre versioner af tegninger sker alene på dit eget ansvar. Du kan gratis downloade tegningerne til brug for dine projekter, men du må ikke reproducere, distribuere eller videresælge disse.	



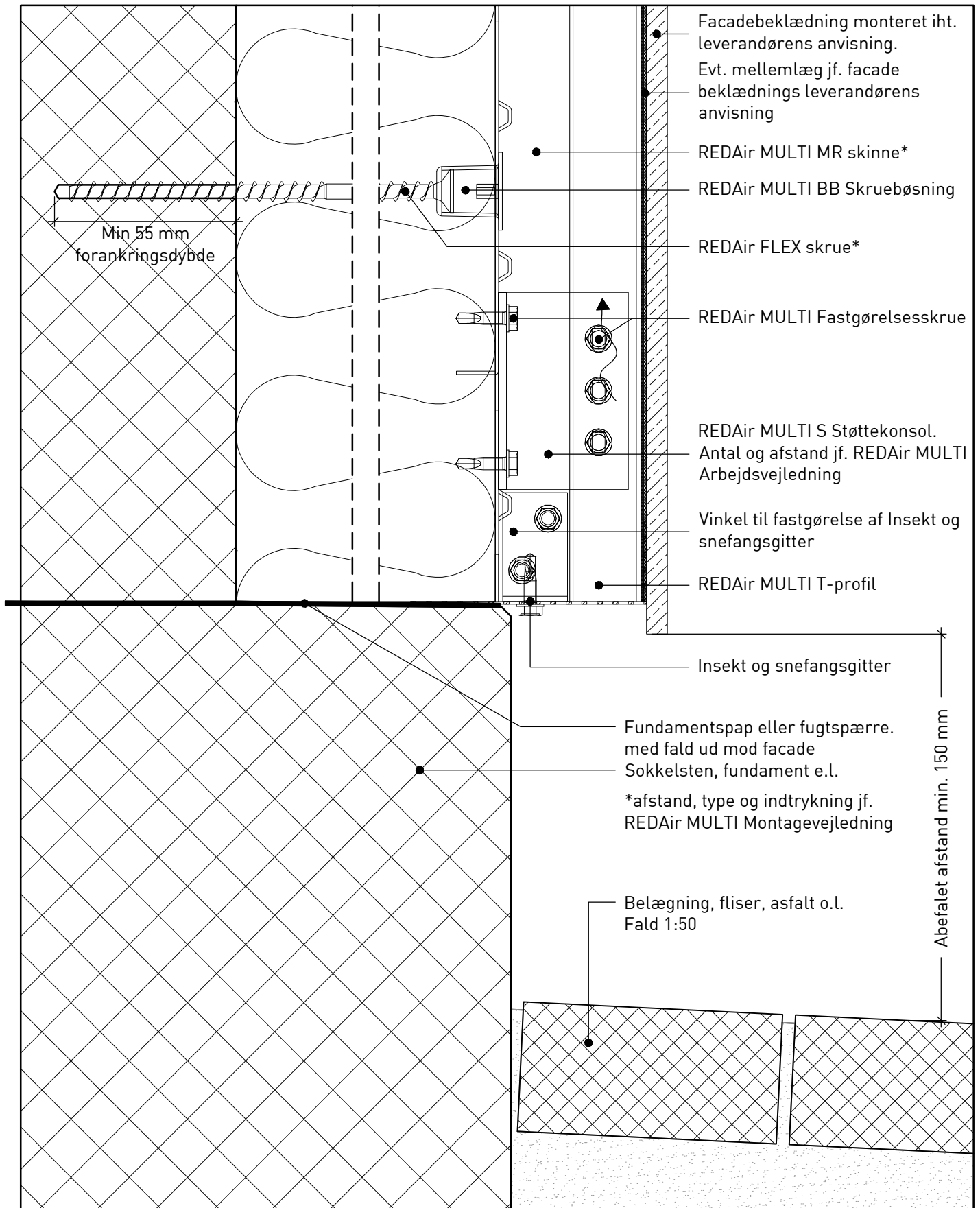
Dato 02.06.2017 Beskrivelse REDAir MULTI: Lodret snit, afslutning over belægning.

Tegnings nr.

(99)A.X.M.02.02

Mål Note

1:2 Tegningerne stilles til rådighed som de er og forefindes. CAD tegningerne i dwg, rvt-format eller lign. skal anvendes for scalafaste produktinformationer. Tegninger i pdf-format er alene vejledende og ikke til brug for scala eller som byggetegninger. Vi yder ingen garanti for om tegningerne er retvisende og/eller passer til ethvert formål. Enhver anvendelse sker på dit eget ansvar og risiko. Vi udfører fra tid til anden relevante opdateringer og/eller ændringer af tegningerne på hjemmesiden. Du er selv ansvarlig for at holde dig opdateret med sådanne ændringer og enhver brug af udgåede eller ældre versioner af tegninger sker alene på dit eget ansvar. Du kan gratis downloade tegningerne til brug for dine projekter, men du må ikke reproducere, distribuere eller videresælge disse.



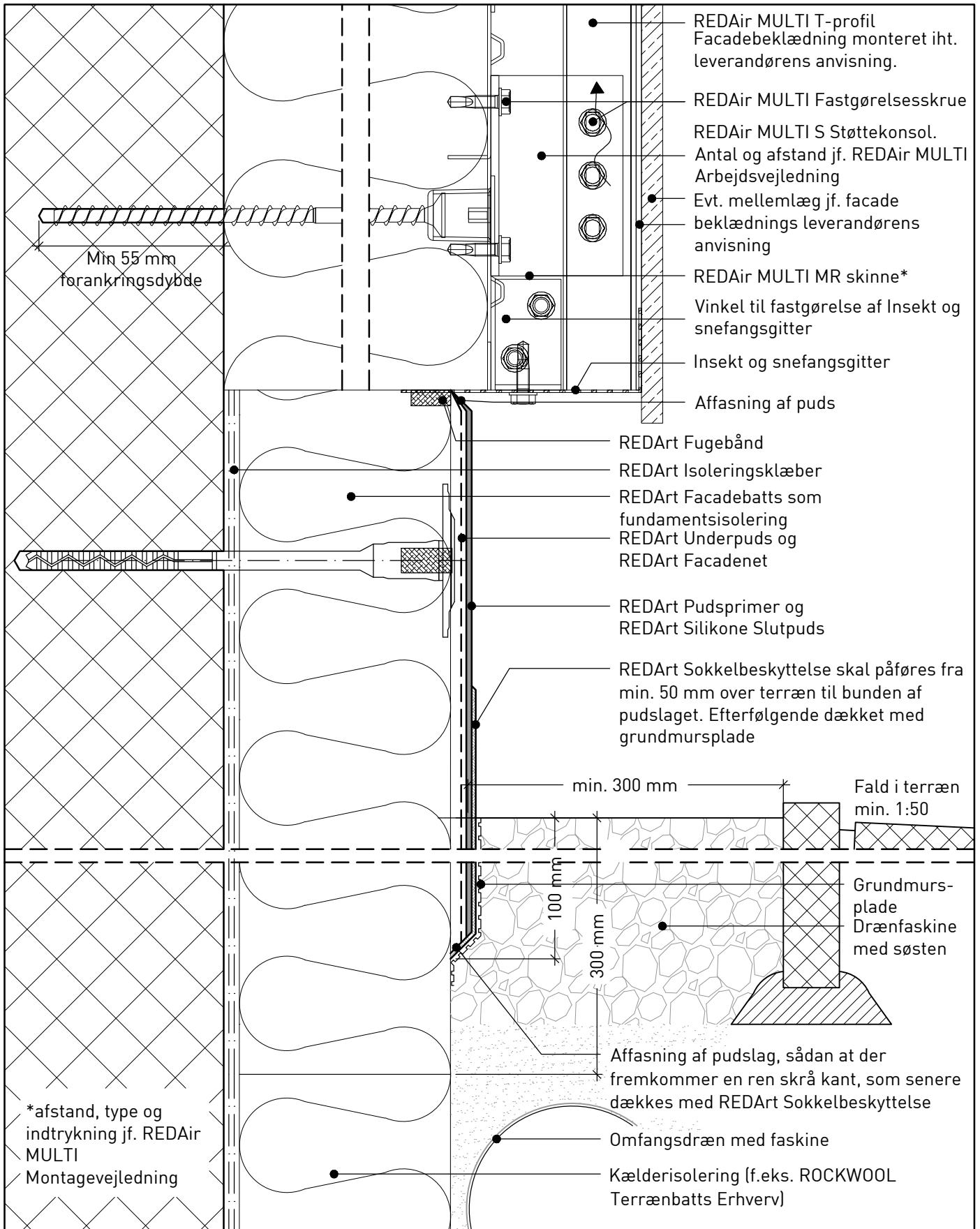
Dato 02.06.2017 Beskrivelse REDAir MULTI: Lodret snit, afslutning over sokkelsten

Tegnings nr.

(99)A.X.M.02.04

Mål Note

1:2 Tegningerne stilles til rådighed som de er og forefindes. CAD tegningerne i dwg, rvt-format eller lign. skal anvendes for scalafaste produktinformationer. Tegninger i pdf-format er alene vejledende og ikke til brug for scala eller som byggetegninger. Vi yder ingen garanti for om tegningerne er retvisende og/eller passer til ethvert formål. Enhver anvendelse sker på dit eget ansvar og risiko. Vi udfører fra tid til anden relevante opdateringer og/eller ændringer af tegningerne på hjemmesiden. Du er selv ansvarlig for at holde dig opdateret med sådanne ændringer og enhver brug af udgåede eller ældre versioner af tegninger sker alene på dit eget ansvar. Du kan gratis downloade tegningerne til brug for dine projekter, men du må ikke reproducere, distribuere eller videresælge disse.



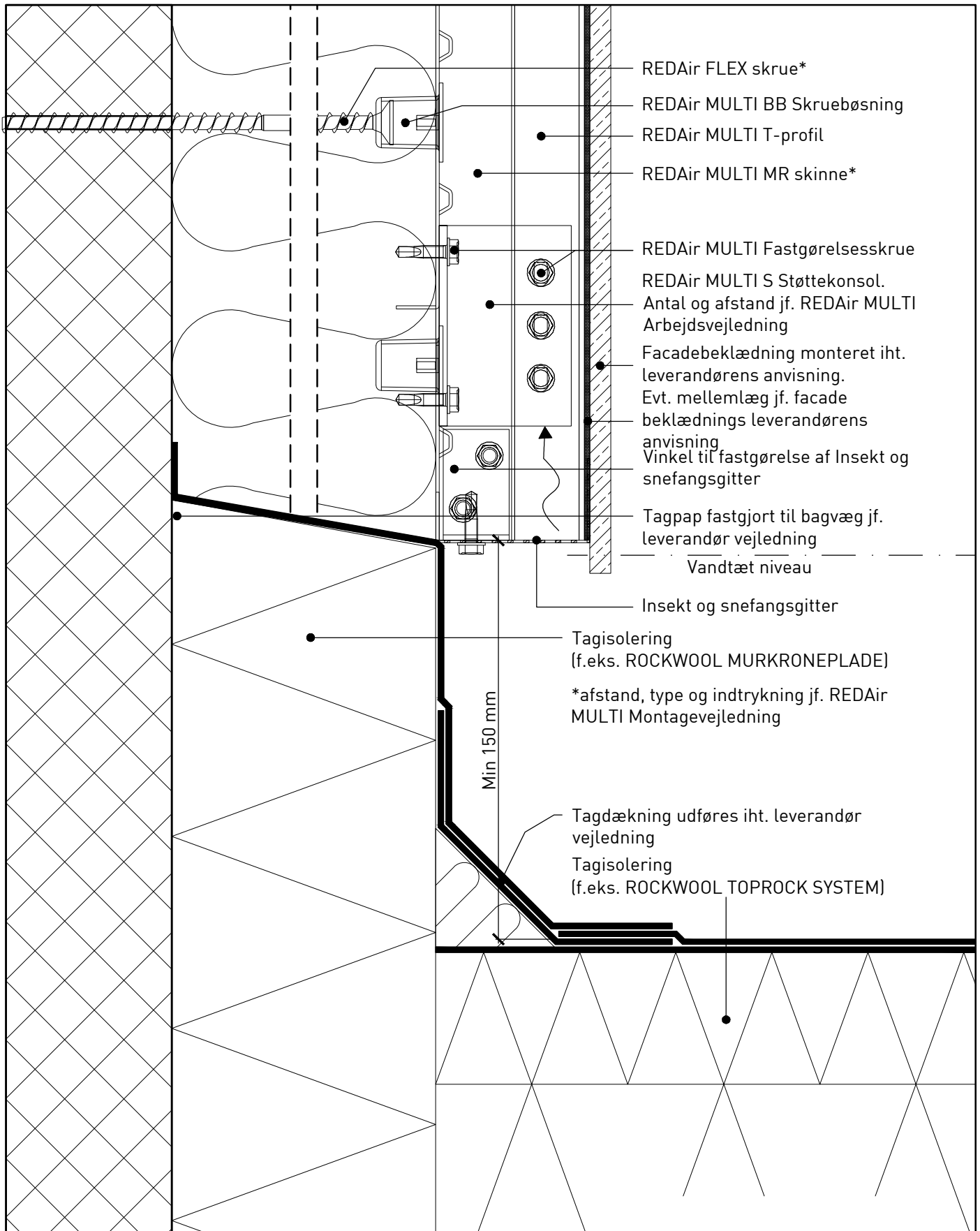
Dato 02.06.2017 Beskrivelse REDAir MULTI: Lodret snit, sokkelisolering med REDArt facadesystem

Tegnings nr.

(99)A.X.M.02.05

Mål Note

1:2 Tegningerne stilles til rådighed som de er og forefindes. CAD tegningerne i dwg, rvt-format eller lign. skal anvendes for scalafaste produktinformationer. Tegninger i pdf-format er alene vejledende og ikke til brug for scala eller som byggetegninger. Vi yder ingen garanti for om tegningerne er retvisende og/eller passer til ethvert formål. Enhver anvendelse sker på dit eget ansvar og risiko. Vi udfører fra tid til anden relevante opdateringer og/eller ændringer af tegningerne på hjemmesiden. Du er selv ansvarlig for at holde dig opdateret med sådanne ændringer og enhver brug af udgåede eller ældre versioner af tegninger sker alene på dit eget ansvar. Du kan gratis downloade tegningerne til brug for dine projekter, men du må ikke reproducere, distribuere eller videresælge disse.



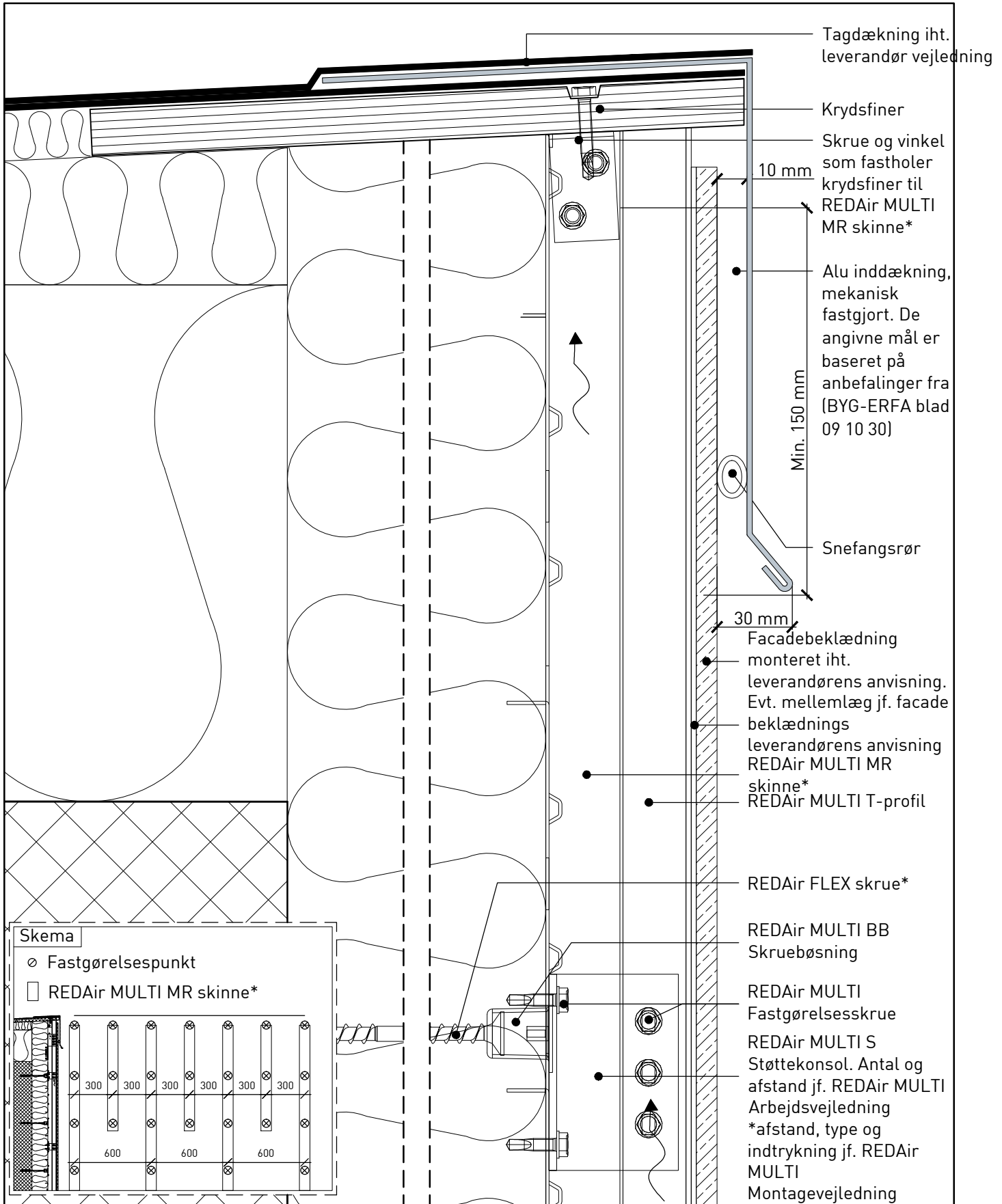
Dato 02.06.2017 Beskrivelse REDAir MULTI: Lodret snit, afslutning mod isoleret tagpap tag.

Tegnings nr.

[99]A.X.M.03.01

Mål Note

1:2 Tegningerne stilles til rådighed som de er og forefindes. CAD tegningerne i dwg, rvt-format eller lign. skal anvendes for scalafaste produktinformationer. Tegninger i pdf-format er alene vejledende og ikke til brug for scala eller som byggetegninger. Vi yder ingen garanti for om tegningerne er retvisende og/eller passer til ethvert formål. Enhver anvendelse sker på dit eget ansvar og risiko. Vi udfører fra tid til anden relevante opdateringer og/eller ændringer af tegningerne på hjemmesiden. Du er selv ansvarlig for at holde dig opdateret med sådanne ændringer og enhver brug af udgåede eller ældre versioner af tegninger sker alene på dit eget ansvar. Du kan gratis downloade tegningerne til brug for dine projekter, men du må ikke reproducere, distribuere eller videresælge disse.



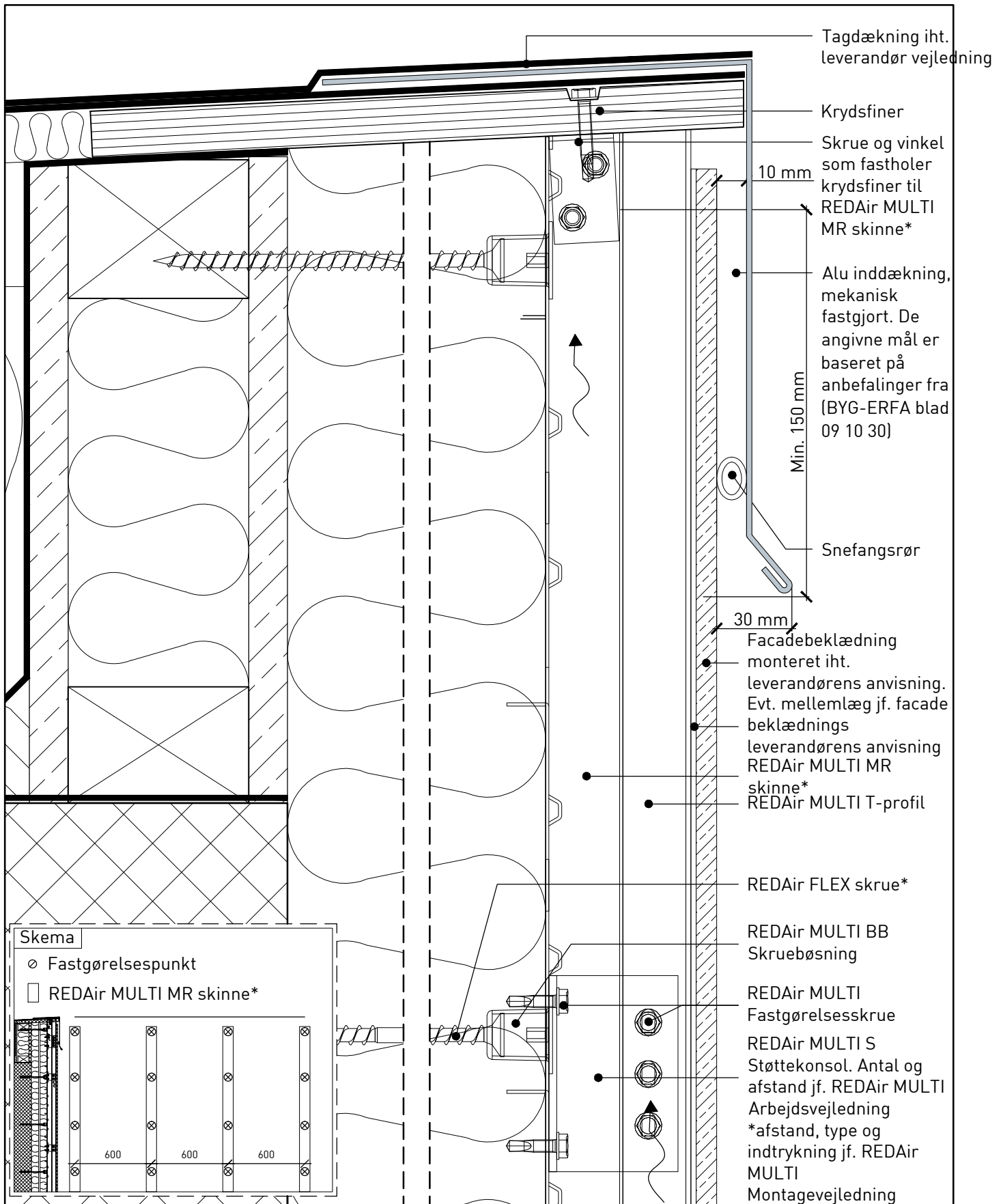
Dato 02.06.2017 Beskrivelse REDAir MULTI: Lodret snit, murkrone afslutning

Tegnings nr.

(99)A.X.M.03.03

Mål Note

1:2 Tegningerne stilles til rådighed som de er og forefindes. CAD tegningerne i dwg, rvt-format eller lign. skal anvendes for scalafaste produktinformationer. Tegninger i pdf-format er alene vejledende og ikke til brug for scala eller som byggetegninger. Vi yder ingen garanti for om tegningerne er retvisende og/eller passer til ethvert formål. Enhver anvendelse sker på dit eget ansvar og risiko. Vi udfører fra tid til anden relevante opdateringer og/eller ændringer af tegningerne på hjemmesiden. Du er selv ansvarlig for at holde dig opdateret med sådanne ændringer og ethver brug af udgåede eller ældre versioner af tegninger sker alene på dit eget ansvar. Du kan gratis downloade tegningerne til brug for dine projekter, men du må ikke reproducere, distribuere eller videresælge disse.



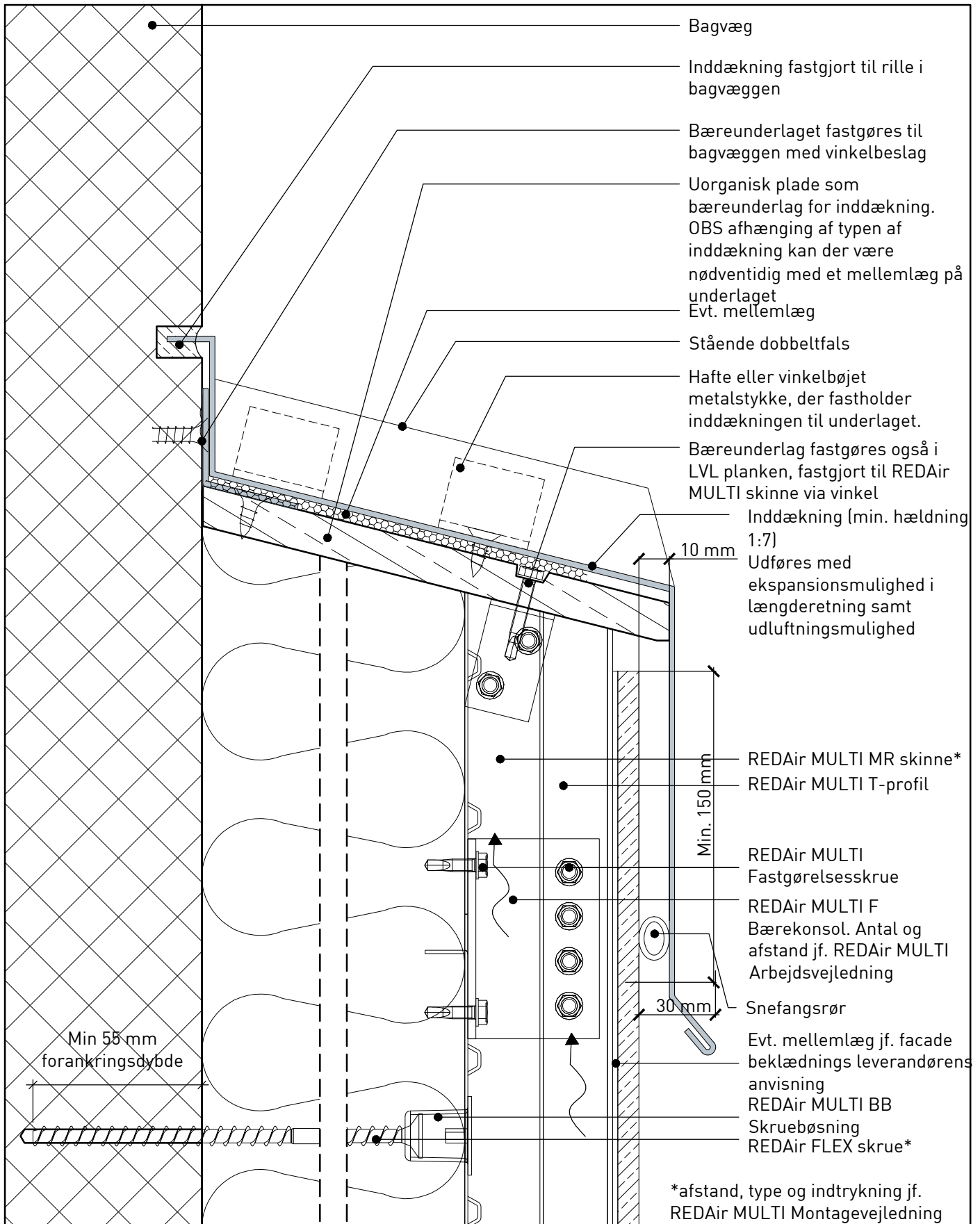
Dato 02.06.2017 Beskrivelse REDAir MULTI: Lodret snit, murkrone afslutning med murkroneelement

Tegnings nr.

(99)A.X.M.03.04

Mål Note

1:2 Tegningerne stilles til rådighed som de er og forefindes. CAD tegningerne i dwg, rvt-format eller lign. skal anvendes for scalafaste produktinformationer. Tegninger i pdf-format er alene vejledende og ikke til brug for scala eller som byggetegninger. Vi yder ingen garanti for om tegningerne er retvisende og/eller passer til ethvert formål. Enhver anvendelse sker på dit eget ansvar og risiko. Vi udfører fra tid til anden relevante opdateringer og/eller ændringer af tegningerne på hjemmesiden. Du er selv ansvarlig for at holde dig opdateret med sådanne ændringer og enhver brug af udgåede eller ældre versioner af tegninger sker alene på dit eget ansvar. Du kan gratis downloade tegningerne til brug for dine projekter, men du må ikke reproducere, distribuere eller videresælge disse.



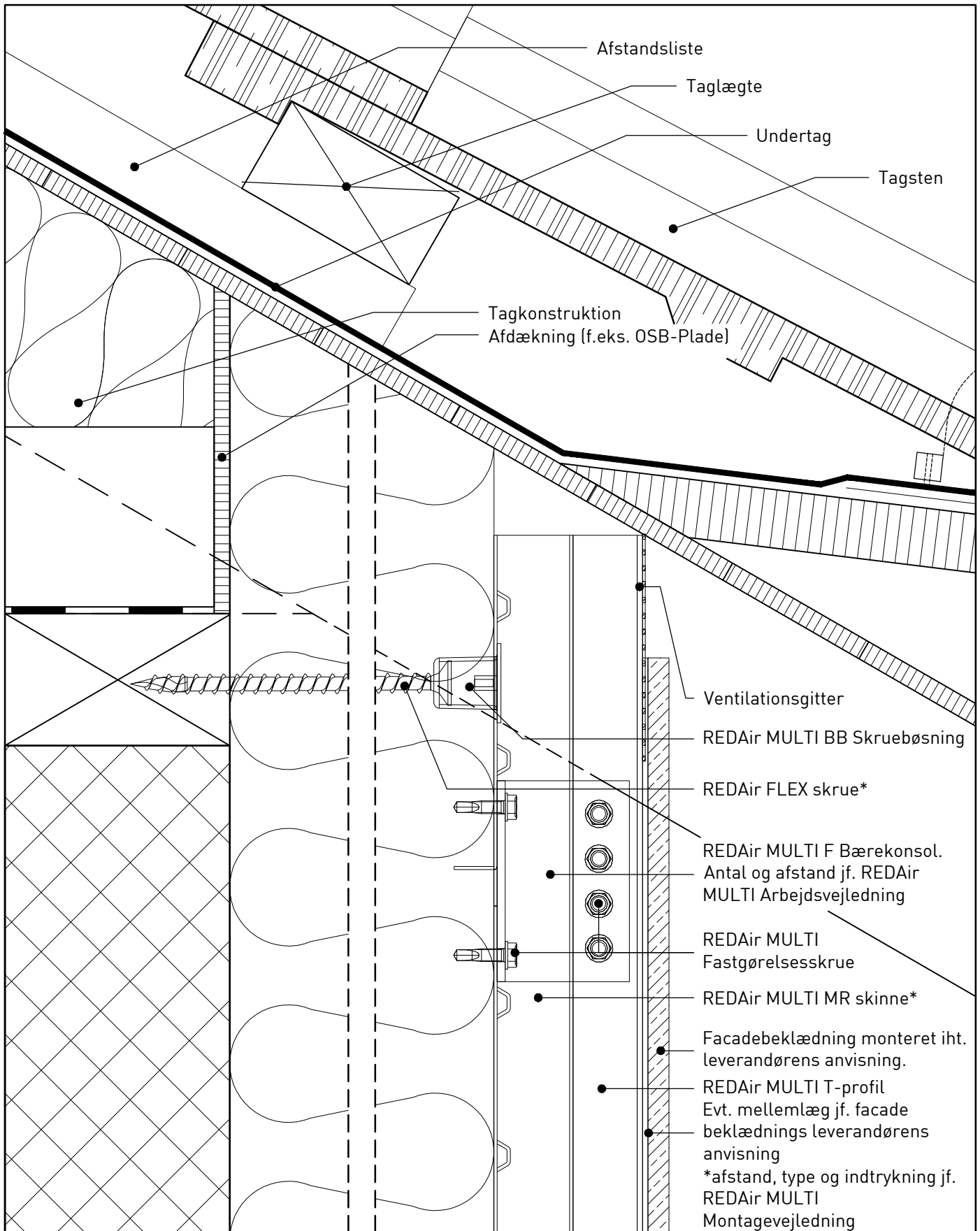
Dato 02.06.2017 Beskrivelse REDAir MULTI: Lodret snit, afslutning på væg/gavl

Tegnings nr.

(99)A.X.M.03.06

Mål Note

1:2 Tegningerne stilles til rådighed som de er og forefindes. CAD tegningerne i dwg, rvt-format eller lign. skal anvendes for scalafaste produktinformationer. Tegninger i pdf-format er alene vejledende og ikke til brug for scala eller som byggetegninger. Vi yder ingen garanti for om tegningerne er retvisende og/eller passer til ethvert formål. Enhver anvendelse sker på dit eget ansvar og risiko. Vi udfører fra tid til anden relevante opdateringer og/eller ændringer af tegningerne på hjemmesiden. Du er selv ansvarlig for at holde dig opdateret med sådanne ændringer og enhver brug af udgåede eller ældre versioner af tegninger sker alene på dit eget ansvar. Du kan gratis downloade tegningerne til brug for dine projekter, men du må ikke reproducere, distribuere eller videresælge disse.



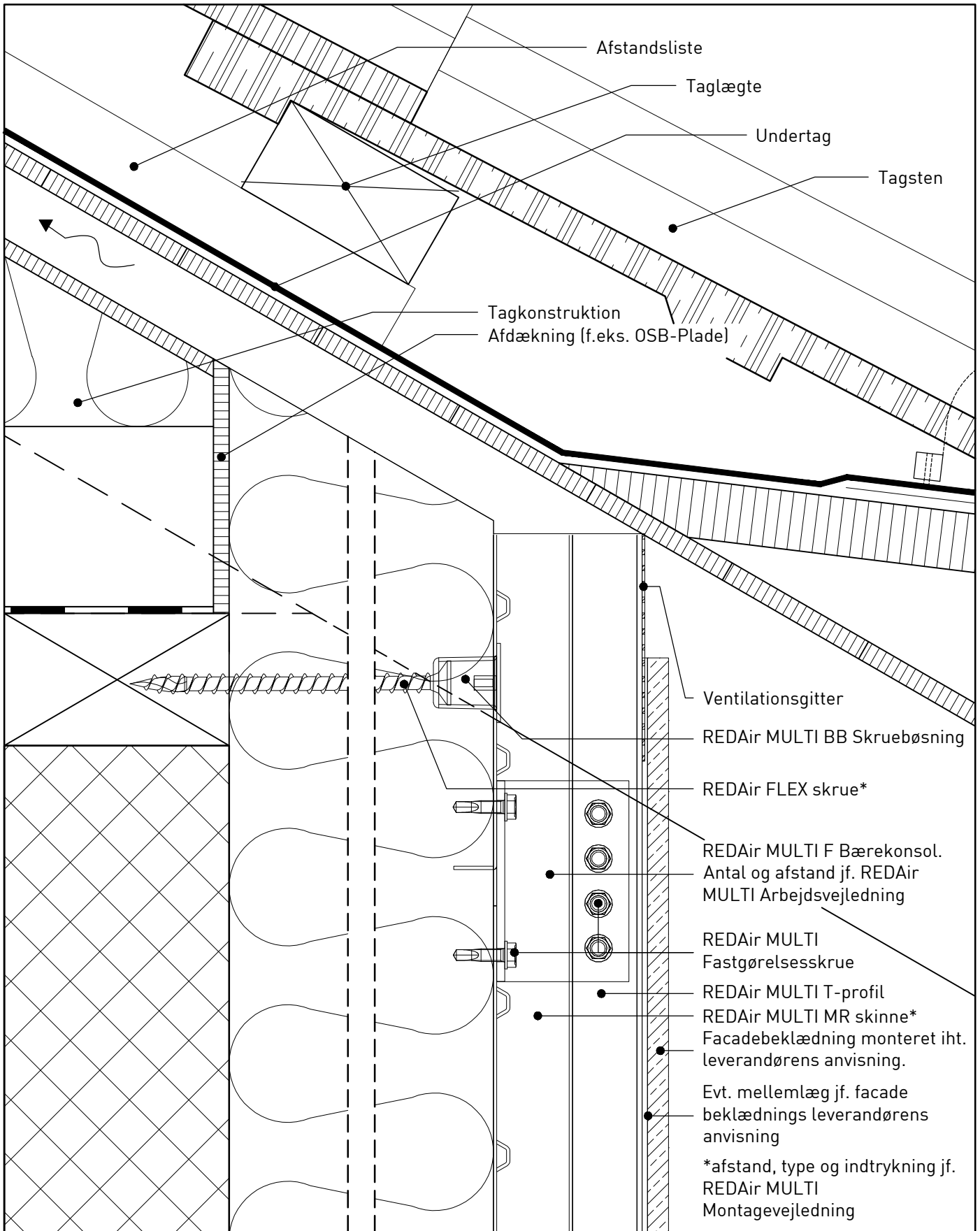
Dato 02.06.2017 Beskrivelse REDAir MULTI: Lodret snit, afslutning mod ikke ventileret tag

Tegnings nr.

(99)A.X.M.03.07

Mål 1:2 Note

Tegningerne stilles til rådighed som de er og forefindes. CAD tegningerne i dwg, rvt-format eller lign. skal anvendes for scalafaste produktinformationer. Tegninger i pdf-format er alene vejledende og ikke til brug for scala eller som byggetegninger. Vi yder ingen garanti for om tegningerne er retvisende og/eller passer til ethvert formål. Enhver anvendelse sker på dit eget ansvar og risiko. Vi udfører fra tid til anden relevante opdateringer og/eller ændringer af tegningerne på hjemmesiden. Du er selv ansvarlig for at holde dig opdateret med sådanne ændringer og enhver brug af udgåede eller ældre versioner af tegninger sker alene på dit eget ansvar. Du kan gratis downloade tegningerne til brug for dine projekter, men du må ikke reproducere, distribuere eller videresælge disse.



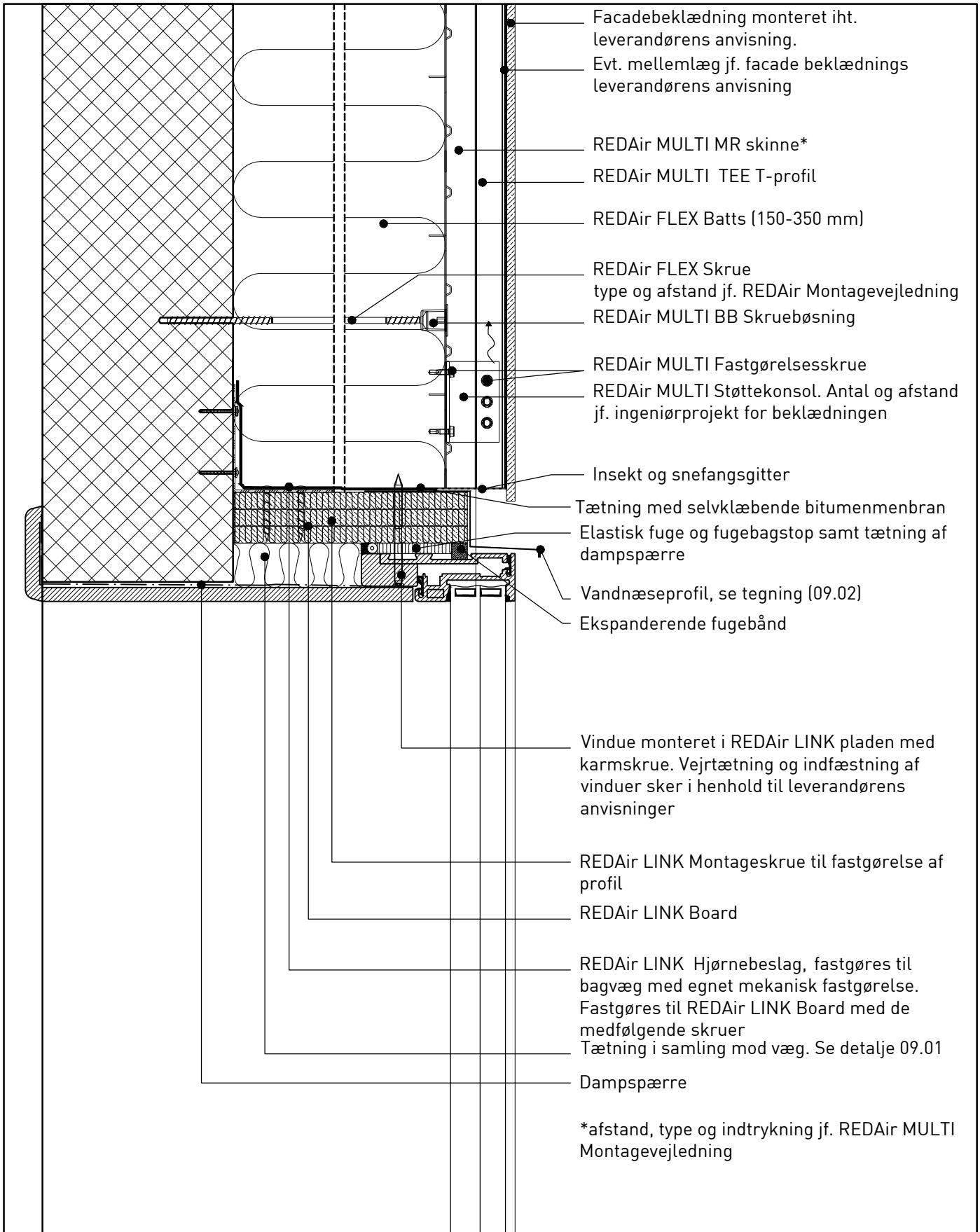
Dato 02.06.2017 Beskrivelse REDAir MULTI: Lodret snit, afslutning mod ventileret tag

Tegnings nr.

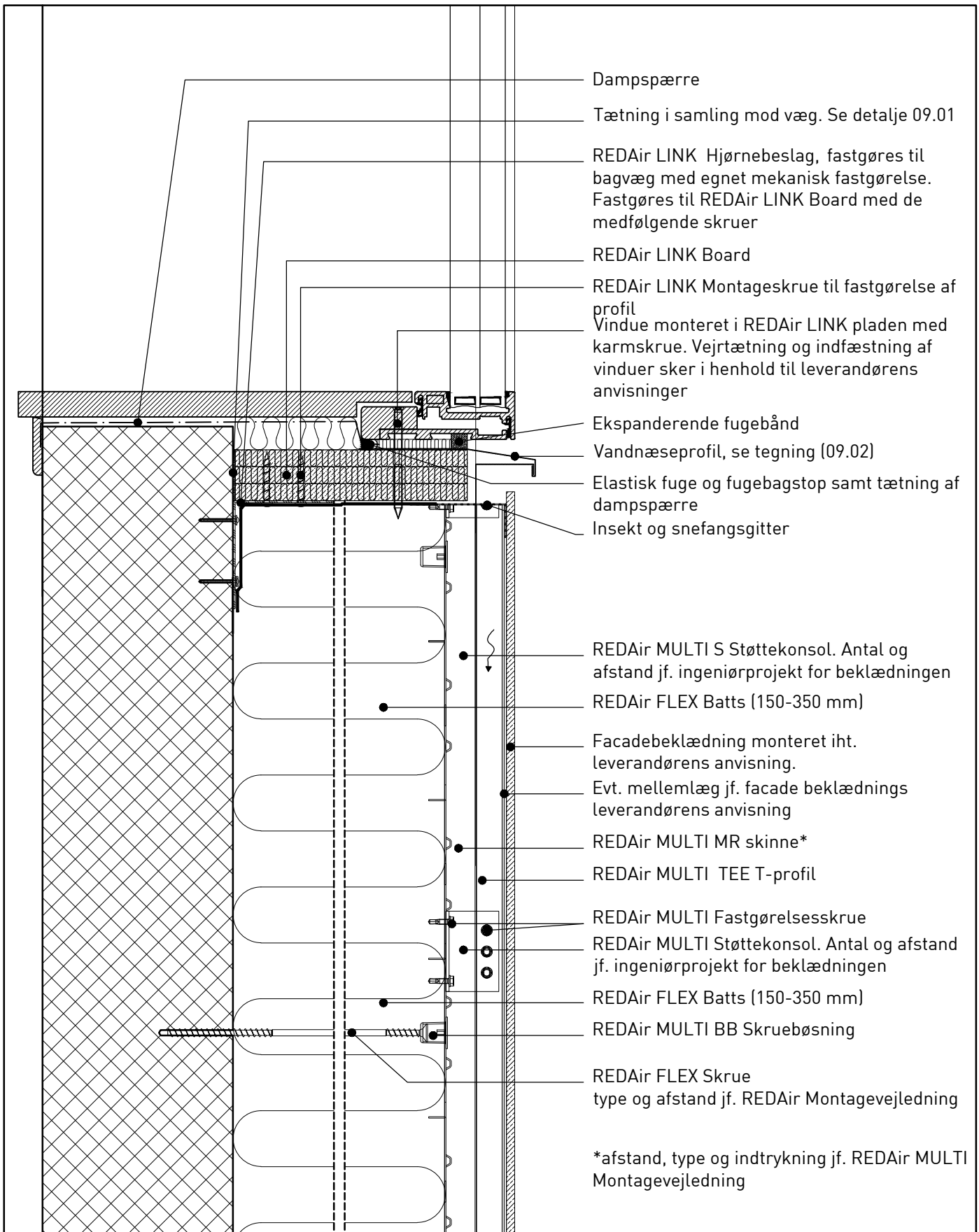
[99]A.X.M.03.08

Mål Note

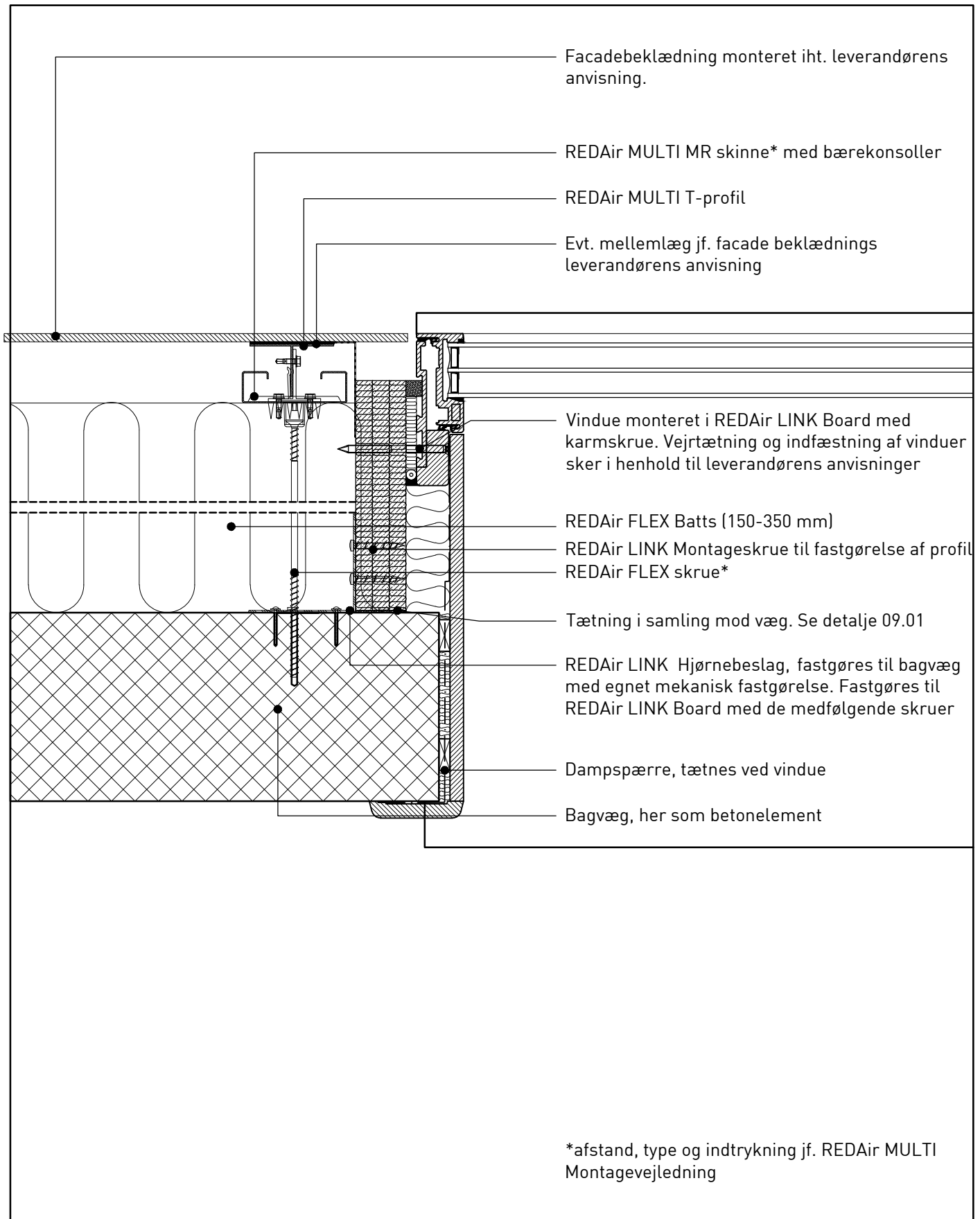
1:2 Tegningerne stilles til rådighed som de er og forefindes. CAD tegningerne i dwg, rvt-format eller lign. skal anvendes for scalafaste produktinformationer. Tegninger i pdf-format er alene vejledende og ikke til brug for scala eller som byggetegninger. Vi yder ingen garanti for om tegningerne er retvisende og/eller passer til ethvert formål. Enhver anvendelse sker på dit eget ansvar og risiko. Vi udfører fra tid til anden relevante opdateringer og/eller ændringer af tegningerne på hjemmesiden. Du er selv ansvarlig for at holde dig opdateret med sådanne ændringer og enhver brug af udgåede eller ældre versioner af tegninger sker alene på dit eget ansvar. Du kan gratis downloade tegningerne til brug for dine projekter, men du må ikke reproducere, distribuere eller videresælge disse.



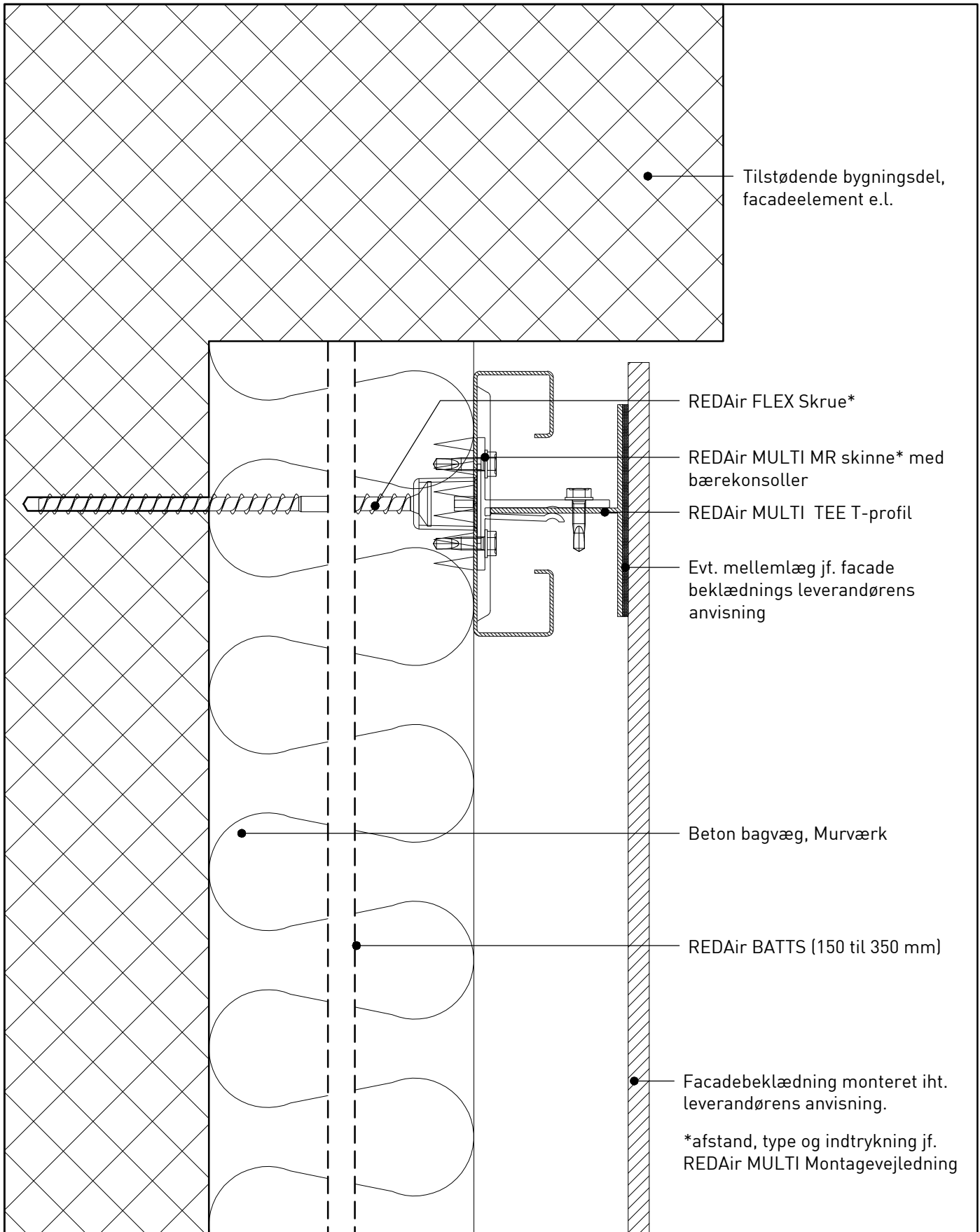
Dato	Beskrivelse	Tegnings nr.
01.10.2010	REDAir MULTI/REDAir LINK: Lodret snit ved overkarm, glasareal lig vindues lysningsareal	[99]A.X.M.04.01
Mål	Note	
1:5	Tegningerne stilles til rådighed som de er og forefindes. CAD tegningerne i dwg, rvt-format eller lign. skal anvendes for scalafaste produktinformationer. Tegninger i pdf-format er alene vejledende og ikke til brug for scala eller som byggetegninger. Vi yder ingen garanti for om tegningerne er retvisende og/eller passer til ethvert formål. Enhver anvendelse sker på dit eget ansvar og risiko. Vi udfører fra tid til anden relevante opdateringer og/eller ændringer af tegningerne på hjemmesiden. Du er selv ansvarlig for at holde dig opdateret med sådanne ændringer og enhver brug af udgåede eller ældre versioner af tegninger sker alene på dit eget ansvar. Du kan gratis downloade tegningerne til brug for dine projekter, men du må ikke reproducere, distribuere eller videresælge disse.	



Dato	Beskrivelse	Tegnings nr.
02.06.2017	REDAir MULTI/REDAir LINK: Lodret snit ved bundkarm, glasareal lig vindues lysningsareal	(99)A.X.M.04.02
Mål	Note	
1:5	Tegningerne stilles til rådighed som de er og forefindes. CAD tegningerne i dwg, rvt-format eller lign. skal anvendes for scalafaste produktinformationer. Tegninger i pdf-format er alene vejledende og ikke til brug for scala eller som byggetegninger. Vi yder ingen garanti for om tegningerne er retvisende og/eller passer til ethvert formål. Enhver anvendelse sker på dit eget ansvar og risiko. Vi udfører fra tid til anden relevante opdateringer og/eller ændringer af tegningerne på hjemmesiden. Du er selv ansvarlig for at holde dig opdateret med sådanne ændringer og enhver brug af udgåede eller ældre versioner af tegninger sker alene på dit eget ansvar. Du kan gratis downloade tegningerne til brug for dine projekter, men du må ikke reproducere, distribuere eller videresælge disse.	



Dato	Beskrivelse	Tegnings nr.
02.06.2017	REDAir MULTI/REDAir LINK: Lodret snit ved sidekarm, glasareal lig vindues lysningsareal	[99]A.X.M.04.03
Mål	Note	
1:5	Tegningerne stilles til rådighed som de er og forefindes. CAD tegningerne i dwg, rvt-format eller lign. skal anvendes for scalafaste produktinformationer. Tegninger i pdf-format er alene vejledende og ikke til brug for scala eller som byggetegninger. Vi yder ingen garanti for om tegningerne er retvisende og/eller passer til ethvert formål. Enhver anvendelse sker på dit eget ansvar og risiko. Vi udfører fra tid til anden relevante opdateringer og/eller ændringer af tegningerne på hjemmesiden. Du er selv ansvarlig for at holde dig opdateret med sådanne ændringer og enhver brug af udgåede eller ældre versioner af tegninger sker alene på dit eget ansvar. Du kan gratis downloade tegningerne til brug for dine projekter, men du må ikke reproducere, distribuere eller videresælge disse.	



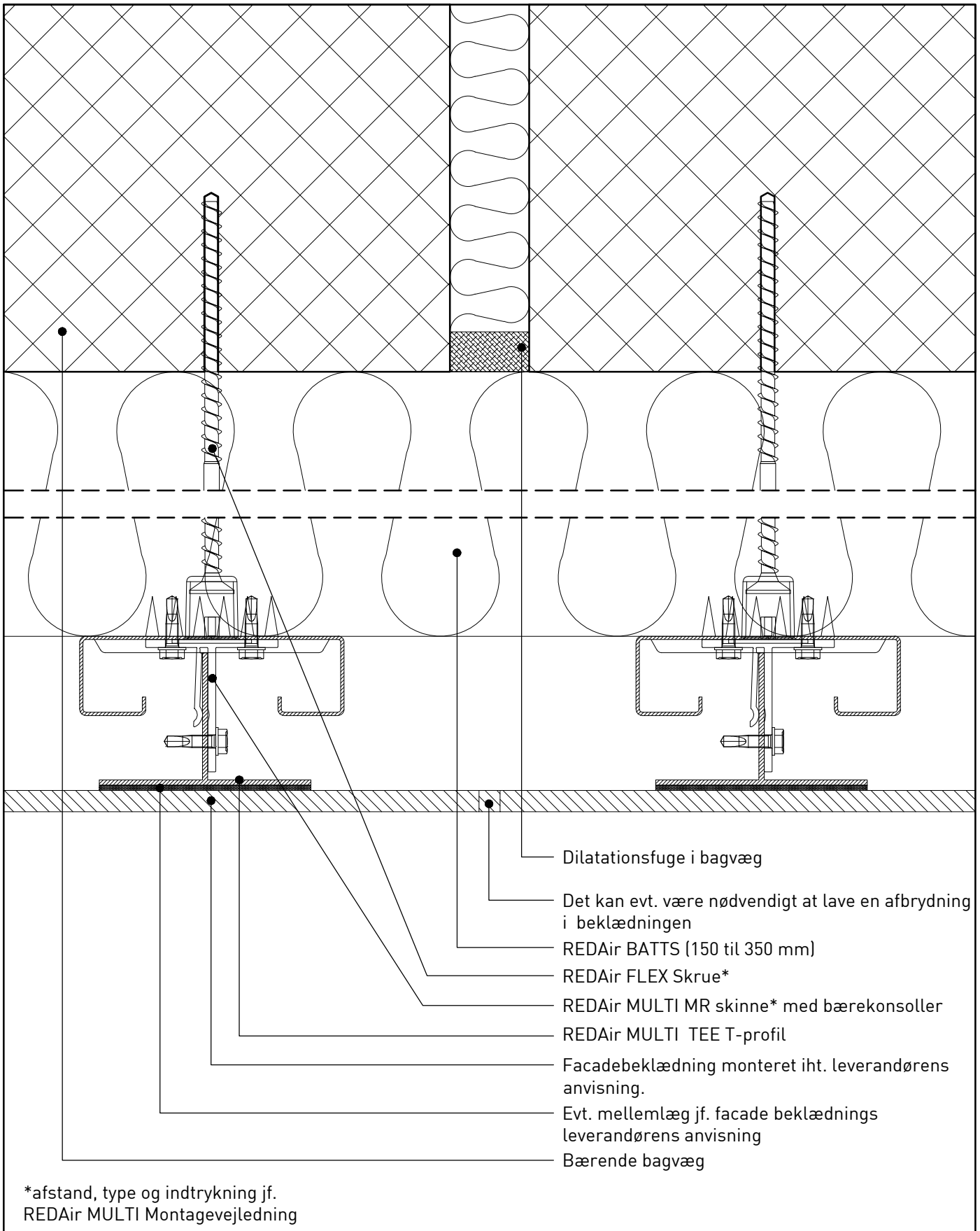
Dato 02.06.2017 Beskrivelse REDAir MULTI: Vandret snit som viser afslutning mod bygningsdel

Tegnings nr.

(99)A.X.M.05.01

Mål Note

1:2 Tegningerne stilles til rådighed som de er og forefindes. CAD tegningerne i dwg, rvt-format eller lign. skal anvendes for scalafaste produktinformationer. Tegninger i pdf-format er alene vejledende og ikke til brug for scala eller som byggetegninger. Vi yder ingen garanti for om tegningerne er retvisende og/eller passer til ethvert formål. Enhver anvendelse sker på dit eget ansvar og risiko. Vi udfører fra tid til anden relevante opdateringer og/eller ændringer af tegningerne på hjemmesiden. Du er selv ansvarlig for at holde dig opdateret med sådanne ændringer og ethver brug af udgåede eller ældre versioner af tegninger sker alene på dit eget ansvar. Du kan gratis downloade tegningerne til brug for dine projekter, men du må ikke reproducere, distribuere eller videresælge disse.



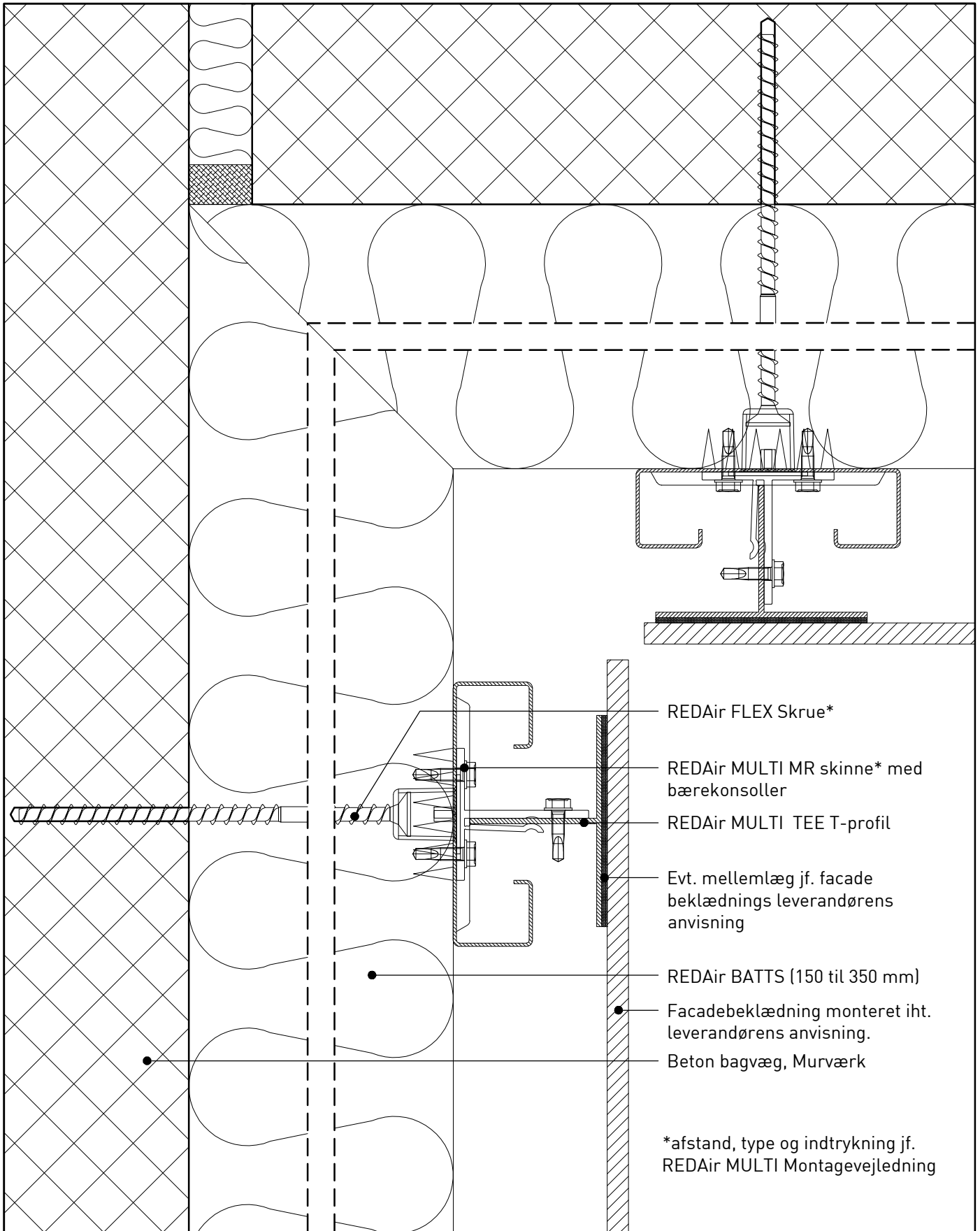
Dato 02.06.2017 Beskrivelse REDAir MULTI: Vandret snit i dilatationsfuge

Tegnings nr.

(99)A.X.M.06.01

Mål Note

1:2 Tegningerne stilles til rådighed som de er og forefindes. CAD tegningerne i dwg, rvt-format eller lign. skal anvendes for scalafaste produktinformationer. Tegninger i pdf-format er alene vejledende og ikke til brug for scala eller som byggetegninger. Vi yder ingen garanti for om tegningerne er retvisende og/eller passer til ethvert formål. Enhver anvendelse sker på dit eget ansvar og risiko. Vi udfører fra tid til anden relevante opdateringer og/eller ændringer af tegningerne på hjemmesiden. Du er selv ansvarlig for at holde dig opdateret med sådanne ændringer og enhver brug af udgåede eller ældre versioner af tegninger sker alene på dit eget ansvar. Du kan gratis downloade tegningerne til brug for dine projekter, men du må ikke reproducere, distribuere eller videresælge disse.



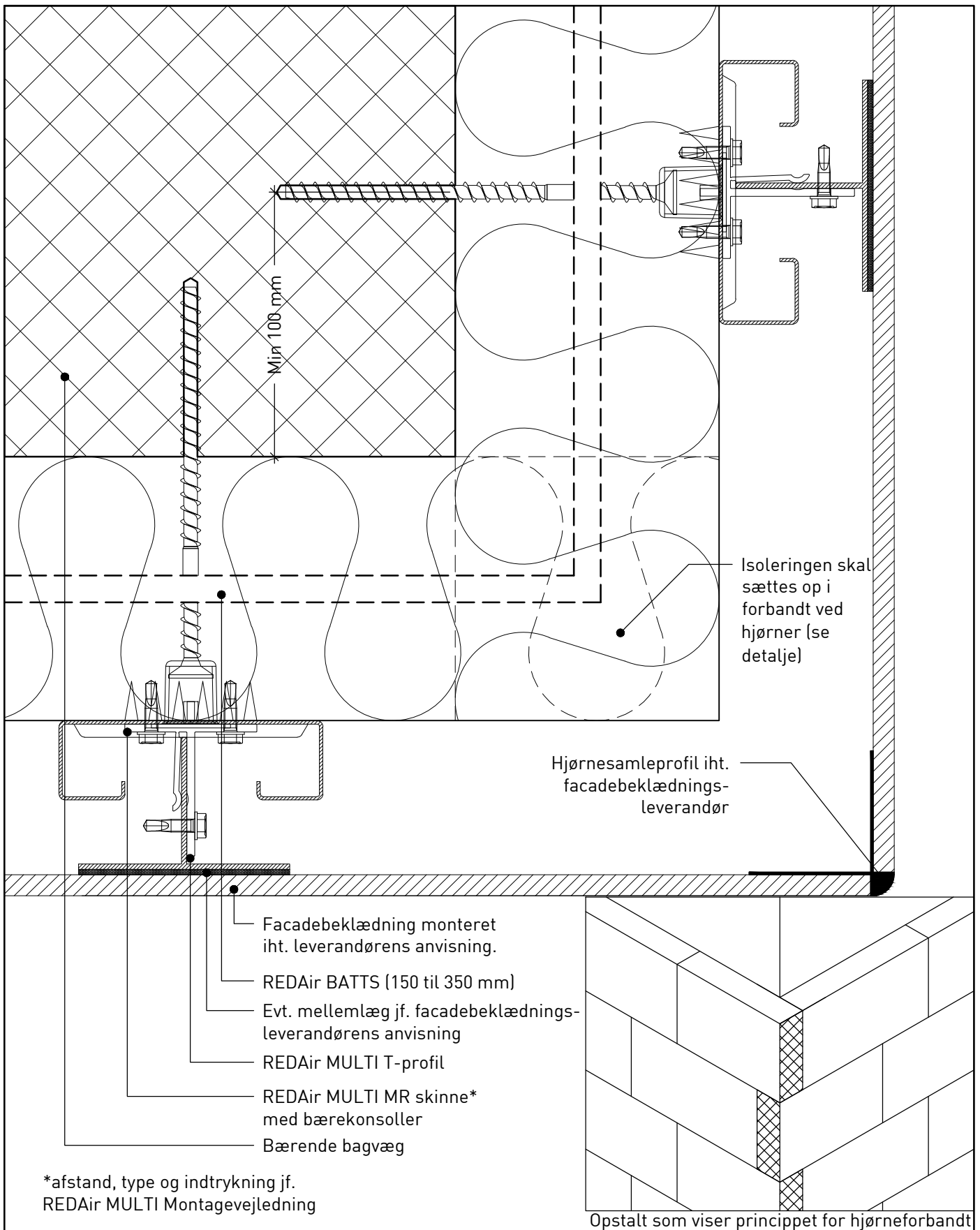
Dato 02.06.2017 Beskrivelse REDAir MULTI: Vandret snit i hjørne dilatationsfuge

Tegnings nr.

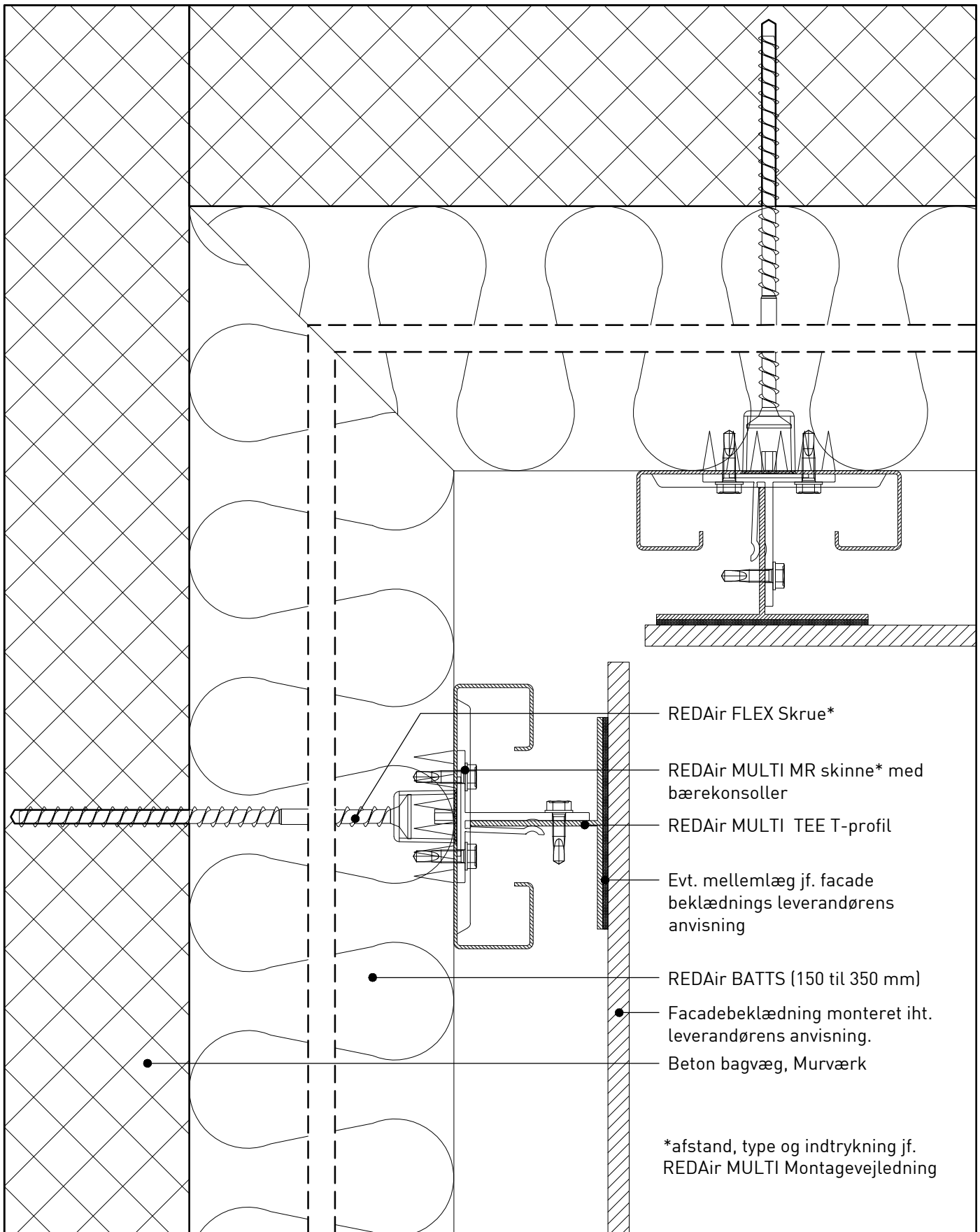
(99)A.X.M.06.02

Mål Note

1:2 Tegningerne stilles til rådighed som de er og forefindes. CAD tegningerne i dwg, rvt-format eller lign. skal anvendes for scalafaste produktinformationer. Tegninger i pdf-format er alene vejledende og ikke til brug for scala eller som byggetegninger. Vi yder ingen garanti for om tegningerne er retvisende og/eller passer til ethvert formål. Enhver anvendelse sker på dit eget ansvar og risiko. Vi udfører fra tid til anden relevante opdateringer og/eller ændringer af tegningerne på hjemmesiden. Du er selv ansvarlig for at holde dig opdateret med sådanne ændringer og enhver brug af udgåede eller ældre versioner af tegninger sker alene på dit eget ansvar. Du kan gratis downloade tegningerne til brug for dine projekter, men du må ikke reproducere, distribuere eller videresælge disse.



Dato	Beskrivelse	Tegnings nr.
02.06.2017	REDAir MULTI: Vandret snit som viser udadgående hjørne ved pladebeklædning	[99]A.X.M.07.01
Mål	Note	
1:2	Tegningerne stilles til rådighed som de er og forefindes. CAD tegningerne i dwg, rvt-format eller lign. skal anvendes for scalafaste produktinformationer. Tegninger i pdf-format er alene vejledende og ikke til brug for scala eller som byggetegninger. Vi yder ingen garanti for om tegningerne er retvisende og/eller passer til ethvert formål. Enhver anvendelse sker på dit eget ansvar og risiko. Vi udfører fra tid til anden relevante opdateringer og/eller ændringer af tegningerne på hjemmesiden. Du er selv ansvarlig for at holde dig opdateret med sådanne ændringer og enhver brug af udgåede eller ældre versioner af tegninger sker alene på dit eget ansvar. Du kan gratis downloade tegningerne til brug for dine projekter, men du må ikke reproducere, distribuere eller videresælge disse.	



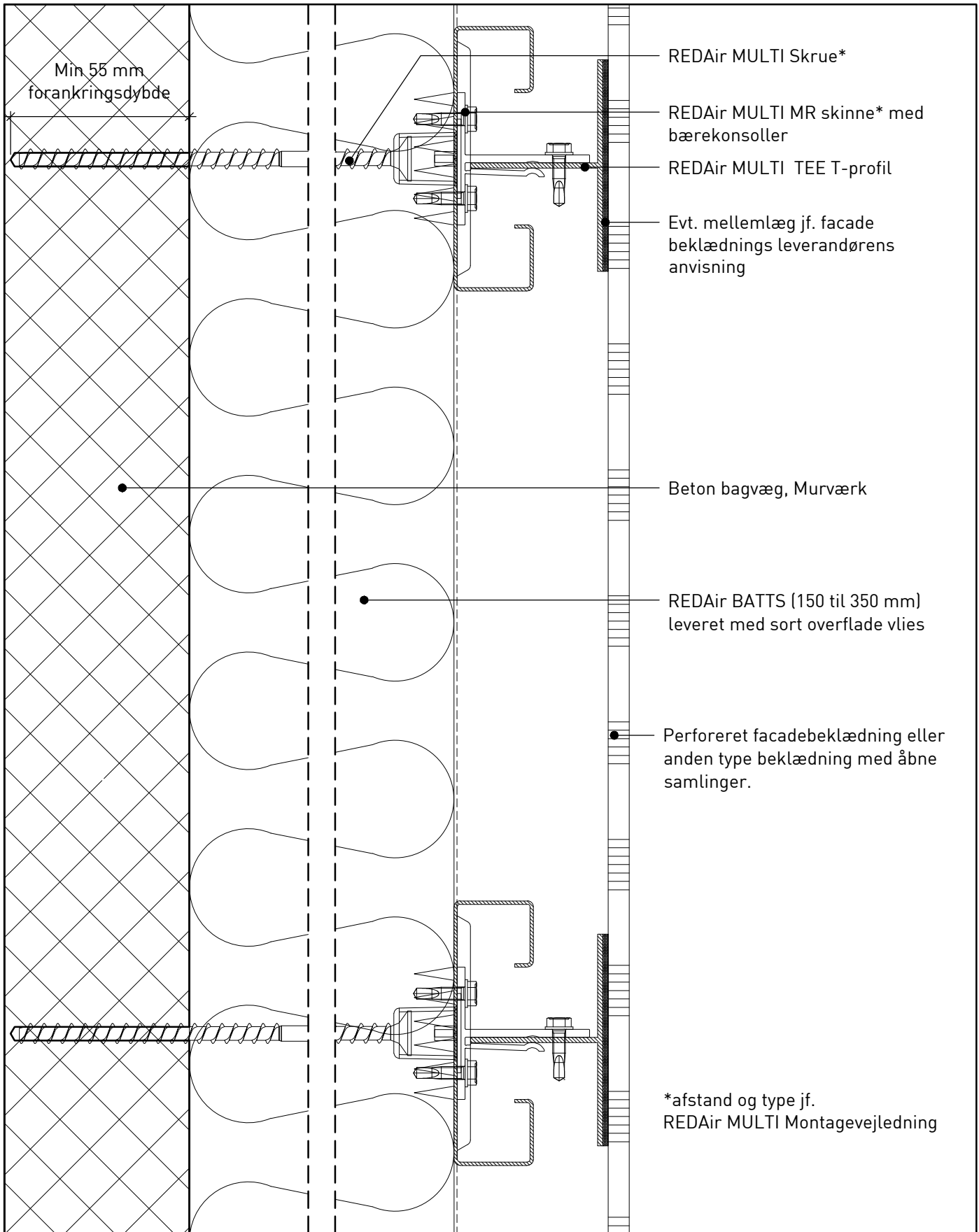
Dato 02.06.2017 Beskrivelse REDAir MULTI: Vandret snit som viser indadgående hjørne

Tegnings nr.

(99)A.X.M.07.02

Mål Note

1:2 Tegningerne stilles til rådighed som de er og forefindes. CAD tegningerne i dwg, rvt-format eller lign. skal anvendes for scalafaste produktinformationer. Tegninger i pdf-format er alene vejledende og ikke til brug for scala eller som byggetegninger. Vi yder ingen garanti for om tegningerne er retvisende og/eller passer til ethvert formål. Enhver anvendelse sker på dit eget ansvar og risiko. Vi udfører fra tid til anden relevante opdateringer og/eller ændringer af tegningerne på hjemmesiden. Du er selv ansvarlig for at holde dig opdateret med sådanne ændringer og enhver brug af udgåede eller ældre versioner af tegninger sker alene på dit eget ansvar. Du kan gratis downloade tegningerne til brug for dine projekter, men du må ikke reproducere, distribuere eller videresælge disse.



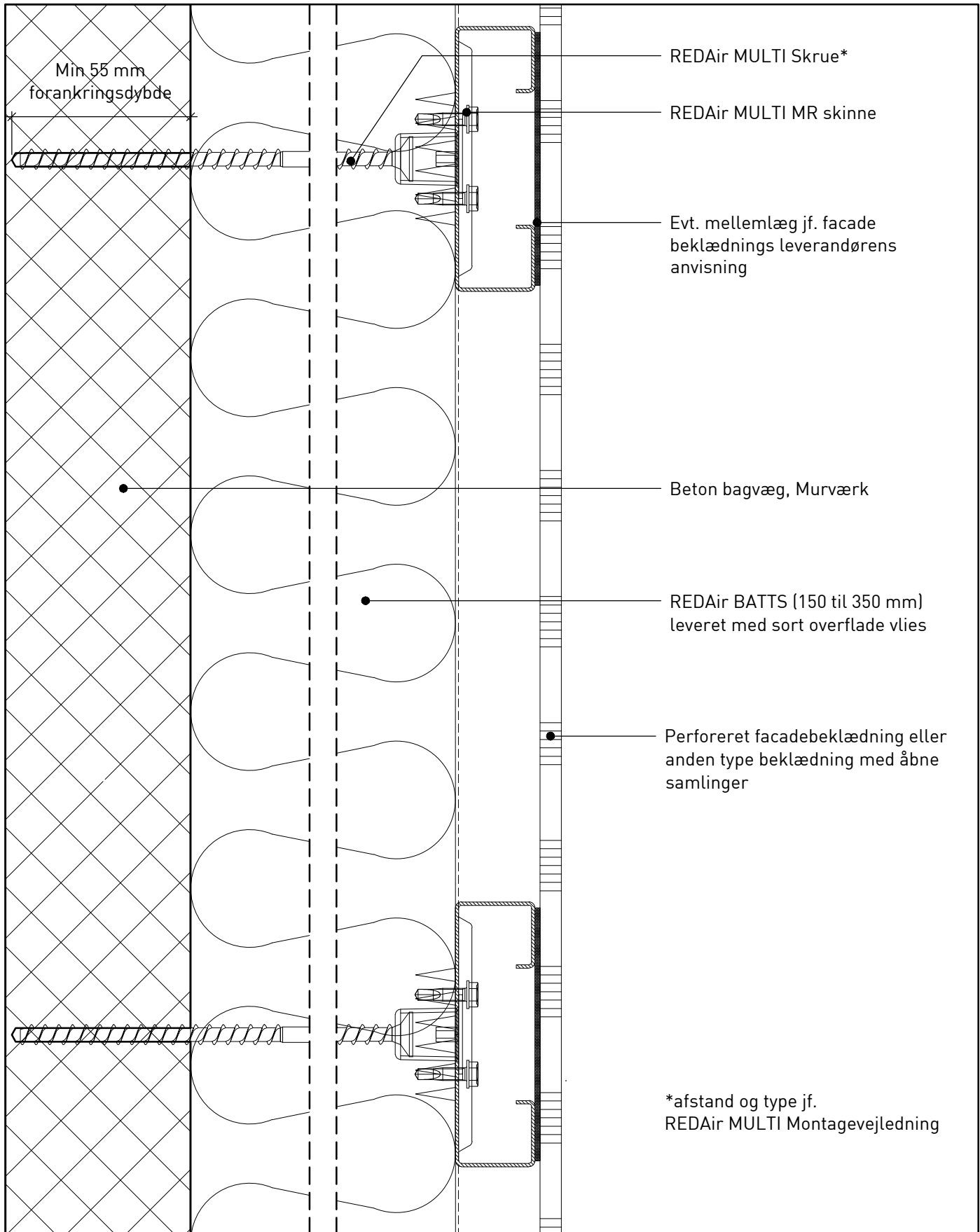
Dato 27.12.2016 Beskrivelse REDAir MULTI: Vandret snit, perforeret beklædning

Tegnings nr.

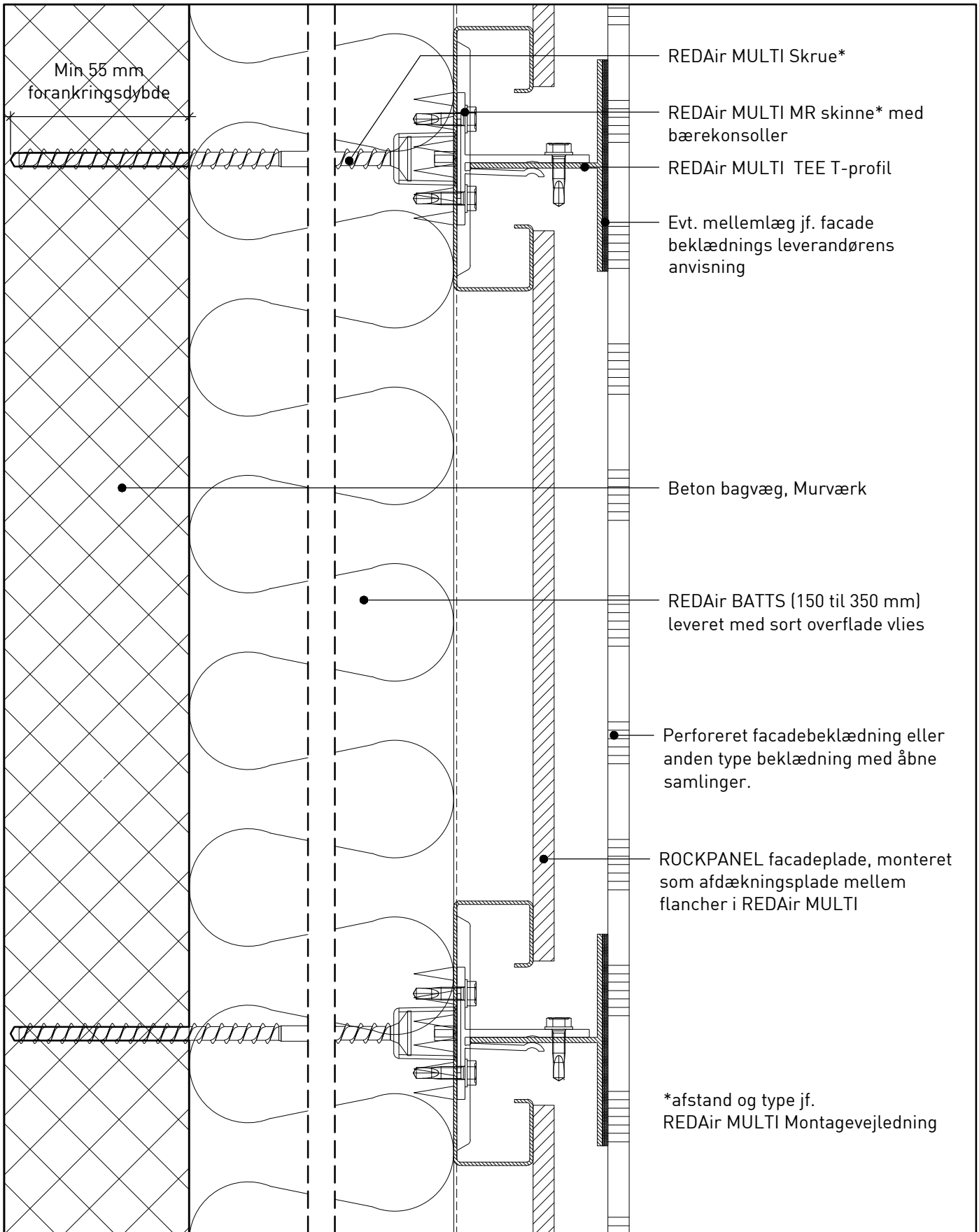
[99]A.X.M.09.01

Mål Note

1:2 Tegningerne stilles til rådighed som de er og forefindes. CAD tegningerne i dwg, rvt-format eller lign. skal anvendes for scalafaste produktinformationer. Tegninger i pdf-format er alene vejledende og ikke til brug for scala eller som byggetegninger. Vi yder ingen garanti for om tegningerne er retvisende og/eller passer til ethvert formål. Enhver anvendelse sker på dit eget ansvar og risiko. Vi udfører fra tid til anden relevante opdateringer og/eller ændringer af tegningerne på hjemmesiden. Du er selv ansvarlig for at holde dig opdateret med sådanne ændringer og enhver brug af udgåede eller ældre versioner af tegninger sker alene på dit eget ansvar. Du kan gratis downloade tegningerne til brug for dine projekter, men du må ikke reproducere, distribuere eller videresælge disse.



Dato	Beskrivelse	Tegnings nr.
27.12.2016	REDAir MULTI: Vandret snit, perforeret beklædning direkte på REDAir MULTI MR skinne	[99]A.X.M.09.02
Mål	Note	
1:2	Tegningerne stilles til rådighed som de er og forefindes. CAD tegningerne i dwg, rvt-format eller lign. skal anvendes for scalafaste produktinformationer. Tegninger i pdf-format er alene vejledende og ikke til brug for scala eller som byggetegninger. Vi yder ingen garanti for om tegningerne er retvisende og/eller passer til ethvert formål. Enhver anvendelse sker på dit eget ansvar og risiko. Vi udfører fra tid til anden relevante opdateringer og/eller ændringer af tegningerne på hjemmesiden. Du er selv ansvarlig for at holde dig opdateret med sådanne ændringer og enhver brug af udgåede eller ældre versioner af tegninger sker alene på dit eget ansvar. Du kan gratis downloade tegningerne til brug for dine projekter, men du må ikke reproducere, distribuere eller videresælge disse.	



Dato 27.12.2016 Beskrivelse REDAir MULTI: Vandret snit, perforeret beklædning med afdækningsplade

Tegnings nr.

[99]A.X.M.09.03

Mål Note

1:2 Tegningerne stilles til rådighed som de er og forefindes. CAD tegningerne i dwg, rvt-format eller lign. skal anvendes for scalafaste produktinformationer. Tegninger i pdf-format er alene vejledende og ikke til brug for scala eller som byggetegninger. Vi yder ingen garanti for om tegningerne er retvisende og/eller passer til ethvert formål. Enhver anvendelse sker på dit eget ansvar og risiko. Vi udfører fra tid til anden relevante opdateringer og/eller ændringer af tegningerne på hjemmesiden. Du er selv ansvarlig for at holde dig opdateret med sådanne ændringer og enhver brug af udgåede eller ældre versioner af tegninger sker alene på dit eget ansvar. Du kan gratis downloade tegningerne til brug for dine projekter, men du må ikke reproducere, distribuere eller videresælge disse.