
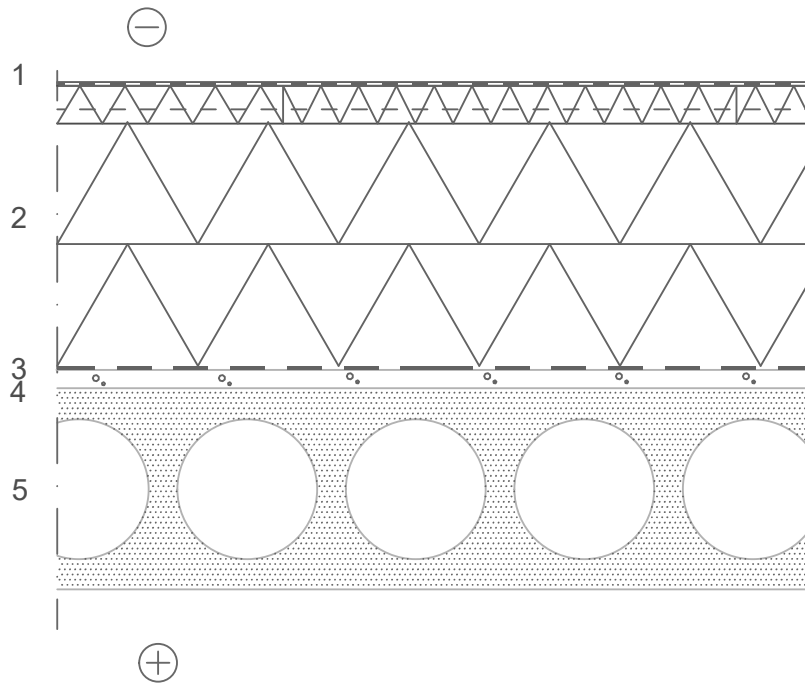


KOHDE	SUUNN	 ROCKWOOL
	PÄIVÄYS	
SISÄLTÖ	ASENNUSOHJE BETONIALUSTA KIVIVILLA ERISTYS	
	PERIAATEDETALJI	



- 1 Vedeneristys
- 2 Lämmöneristys:
U-arvon ja rasitusluokan vaatimusten mukaan
Eristeenä voidaan käyttää levy- tai lamellivilloja
- 3 Höyrynsulku
- 4 Mahdollinen tasauslaasti
- 5 Kantava rakenne rakennesuunnitelmien mukaan

Vedeneristykseen, lämmöneristykseen ja höyrynsulun mitoitus, lujuudet ja vaatimukset RIL 107 ja Kattoliitto Ry Toimivat katot -ohjeiden mukaan. Lämmöneristelevyt asennetaan tiiviisti toisiaan vasten saumat limittäin, limitys min. 200 mm.

Lämmöneristelevyt kiinnitetään mekaanisesti alustaansa rakennesuunnitelmien mukaan.

Lämmöneristeet asennetaan tiiviisti ympäröiviin rakenteisiin, tarvittaessa käytetään tiivistyskaistoja.

HUOM! Asennusaikaiset kulkureitit on suojattava esim vanerilla ja käytönaikaisille kulkureiteille on tehtävä kulkusillat.