
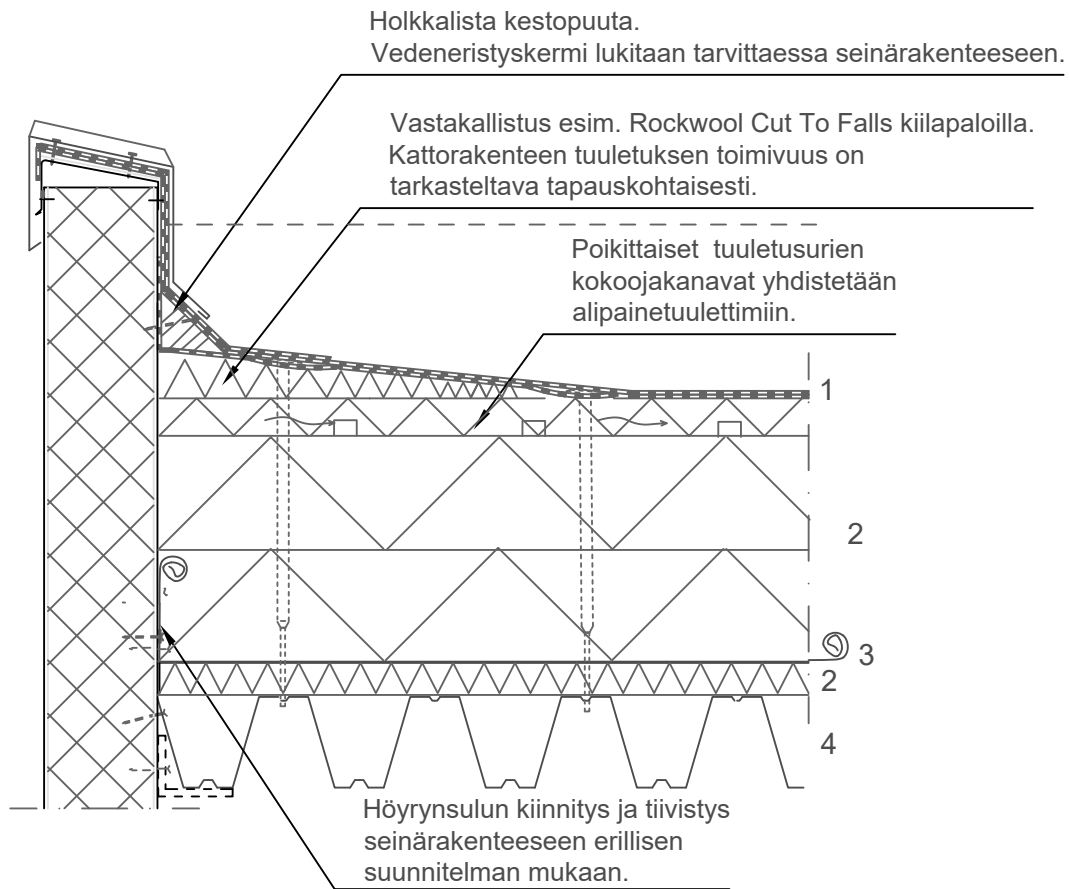


KOHDE	SUUNN	 <b>ROCKWOOL</b>
	PÄIVÄYS	
SISÄLTÖ	RÄYSTÄSDETALJI KIVIVILLA ERISTYS	PERIAATEDETALJI DET 2



- 1 Vedeneristys
- 2 Lämmöneristys paksuudet vaaditun U-arvon mukaan:  
Esim Rockwool Hardrock 37g, uritettu  
Esim Rockwool URS 36  
Esim Rockwool Hardrock 37, kova puoli peltiävasten
- 3 Höyrynsulku
- 4 Kantava rakenne rakennesuunnitelmien mukaan

Vedeneristyksen, lämmöneristyksen ja höyrynsulun mitoitus, lujuudet ja vaatimukset RIL 107 ja Kattoliitto Ry Toimivat katot -ohjeiden mukaan. Lämmöneristelevyt kiinnitetään mekaanisesti alustaansa.