
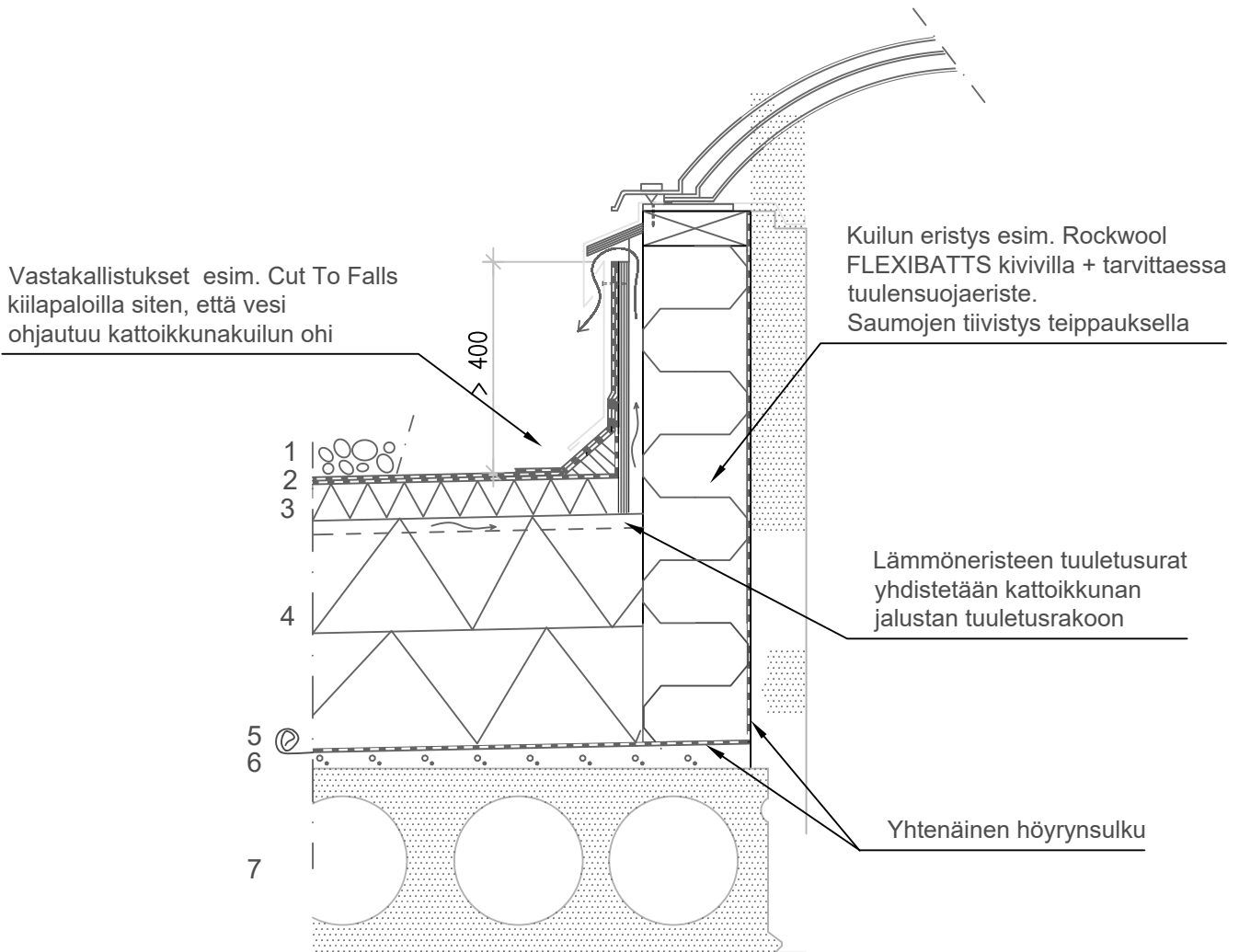


KOHDE	SUUNN	 ROCKWOOL
	PÄIVÄYS	
SISÄLTÖ	KATTOIKKUNA KIVIVILLA ERISTYS	PERIAATEDETALJI <div style="text-align: right;">DET 4</div>



- 1 Vedeneristys
- 2 Lämmöneristys paksuudet vaaditun U-arvon mukaan:
Esim Rockwool Hardrock 37g, uritettu
Esim Rockwool URS 36
- 3 Höyrynsulku
- 4 Kantava rakenne rakennesuunnitelmien mukaan

Vedeneristyksen, lämmöneristyksen ja höyrynsulun mitoitus, lujuudet ja vaatimukset RIL 107 ja Kattoliitto Ry Toimivat katot -ohjeiden mukaan. Lämmöneristelevyt kiinnitetään mekaanisesti alustaansa.