
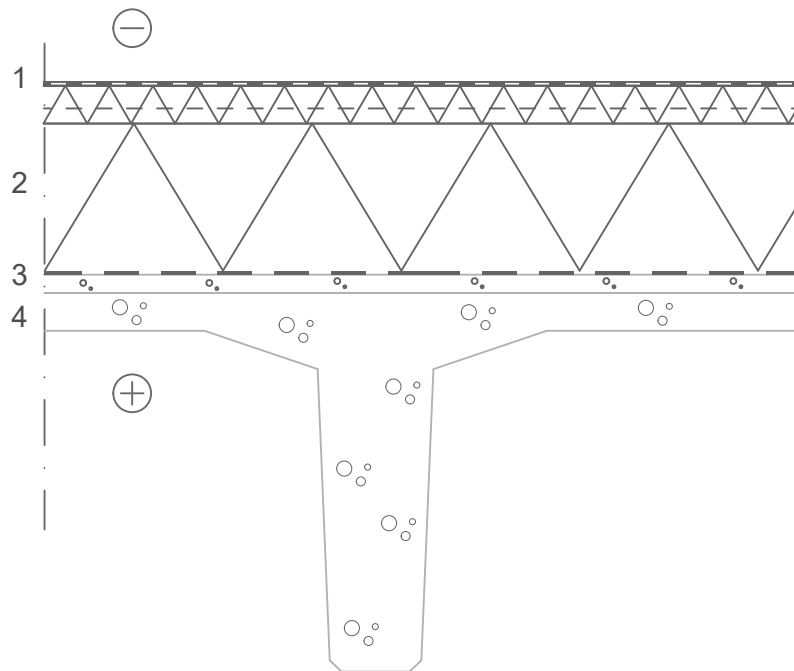


KOHDE	SUUNN	 ROCKWOOL	
	PÄIVÄYS		
SISÄLTÖ	TT-LAATTA PUOLILÄMMIN TILA KIVIVILLA ERISTYS	PERIAATEDETALJI R2	YP 1.4



- 1 Vedeneristys
- 2 Lämmöneristys:
50mm Rockwool Hardrock 37g, uritettu
200mm Rockwool URS 36
- 3 Höyrinsulku
- 4 Kantava rakenne TT-laatta rakennesuunnitelmien mukaan

U-arvo 0,14 W/m²K

Vedeneristyksen, lämmöneristyksen ja höyrinsulun mitoitus, lujuudet ja vaatimukset RIL 107 ja Kattoliitto Ry Toimivat katot -ohjeiden mukaan. Lämmöneristelevyt asennetaan saumat limittäin. Lämmöneristelevyt kiinnitetään mekaanisesti alustaansa.