
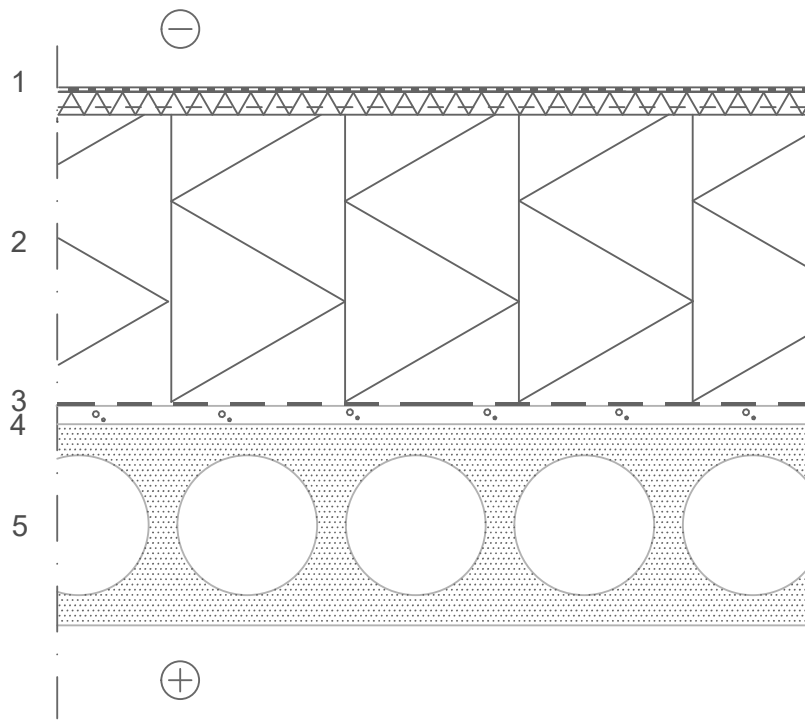


KOHDE	SUUNN	 ROCKWOOL	
	PÄIVÄYS		
SISÄLTÖ	ONTELOLAATTA LÄMMIN TILA KIVIVILLA ERISTYS, LAMELLI	PERIAATEDETALJI R2	YP 2.1



- 1 Vedeneristys
- 2 Lämmöneristys:
30mm Rockwool TF Board g, uritettu
380mm Rockwool TOPROCK Lamella 30
- 3 Höyrinsulku
- 4 Mahdollinen tasauslaasti
- 5 Kantava rakenne ontelolaatta rakennesuunnitelmien mukaan

U-arvo 0,09 W/m²K

Kun lamellieristeen päälle tehdään kallistuksia kevytsorasta tai vastaavasta, tulee sen ja lamellieristeen väliin asentaa suodatinkangas tai eristelevy.

Vedeneristyksen, lämmöneristyksen ja höyrinsulun mitoitus, lujuudet ja vaatimukset RIL 107 ja Kattoliitto Ry Toimivat katot -ohjeiden mukaan. Lämmöneristelevyt asennetaan saumat limittäin. Lämmöneristelevyt kiinnitetään mekaanisesti alustaansa.