
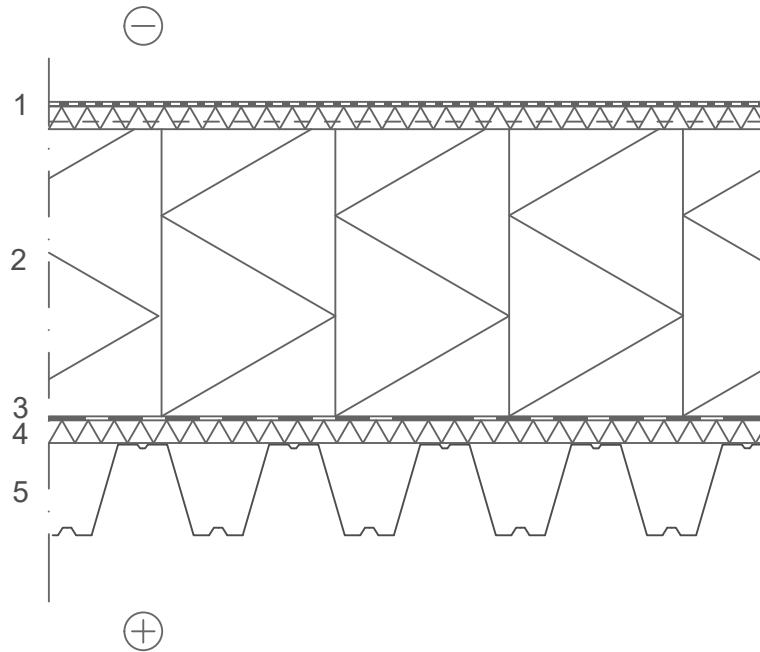


KOHDE	SUUNN	 ROCKWOOL	
	PÄIVÄYS		
SISÄLTÖ	PROFIILIPELTI, LÄMMIN TILA KIVIVILLAERISTYS, LAMELLI	PERIAATEDETALJI R2	YP 2.3



- 1 Vedeneristys
- 2 Lämmöneristys:
30mm TF Board g, uritettu
380mm TOPROCK Lamella 30
- 3 Höyrynsulku
- 4 Lämmöneristys:
30mm TF Board
- 5 Kantava rakenne profiilipelti rakennesuunnitelmien mukaan

U-arvo 0,09 W/m²K

Kun lamellieristeen päälle tehdään kallistuksia kevytsorasta tai vastaavasta, tulee sen ja lamellieristeen väliin asentaa suodatinkangas tai eristelevy.

Vedeneristyksen, lämmöneristyksen ja höyrynsulun mitoitus, lujuudet ja vaatimukset RIL 107 ja Kattoliitto Ry Toimivat katot -ohjeiden mukaan. Lämmöneristelevyt asennetaan saumat limittäin. Lämmöneristelevyt kiinnitetään mekaanisesti alustaansa.