
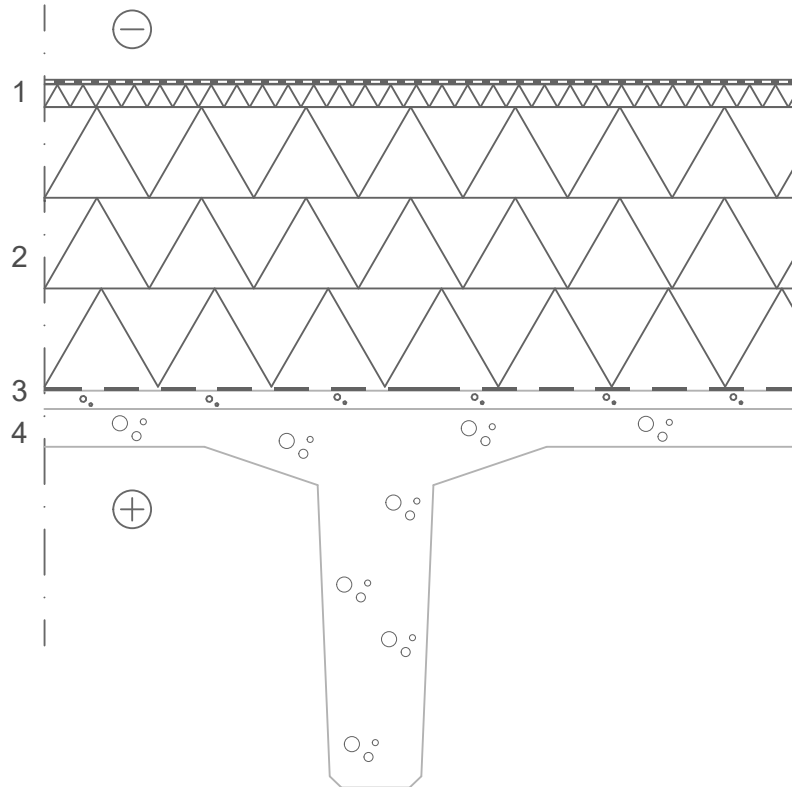


KOHDE	SUUNN	 ROCKWOOL	
	PÄIVÄYS		
SISÄLTÖ	TT-LAATTA LÄMMIN TILA KIVIVILLA ERISTYS	PERIAATEDETALJI R3	YP 3.3



- 1 Vedeneristys
- 2 Lämmöneristys:
30mm Rockwool TF Board
370mm Rockwool URS 60 (esim 2 x 120mm ja 1 x 130mm)
- 3 Höyrinsulku
- 4 Kantava rakenne TT-laatta rakennesuunnitelmien mukaan

U-arvo 0,09 W/m²K

Vedeneristyksen, lämmöneristyksen ja höyrinsulun mitoitus, lujuudet ja vaatimukset RIL 107 ja Kattoliitto Ry Toimivat katot -ohjeiden mukaan. Lämmöneristelevyt asennetaan saumat limittäin. Lämmöneristelevyt kiinnitetään mekaanisesti alustaansa.