
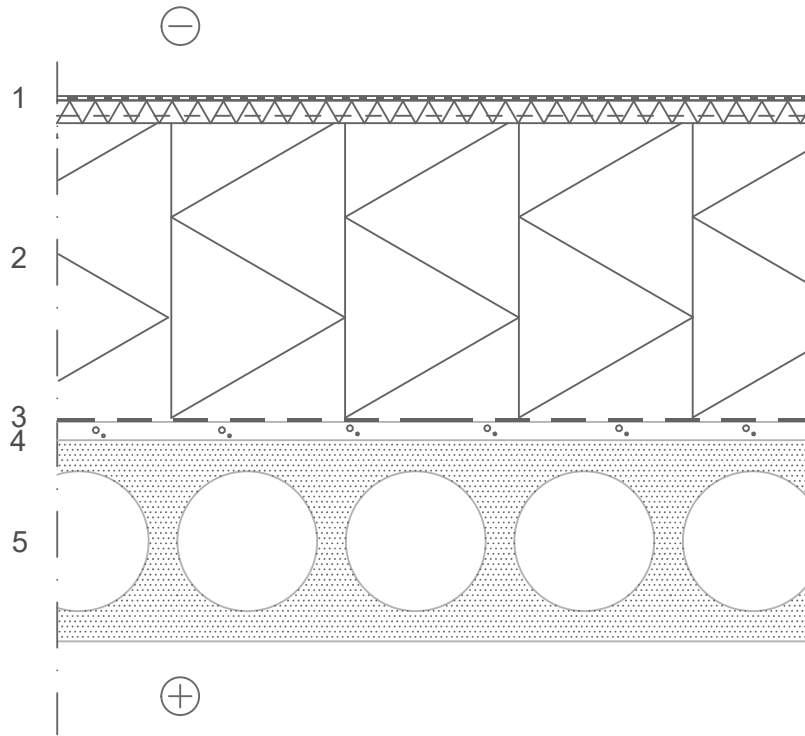


KOHDE	SUUNN	 <b>ROCKWOOL</b>	
	PÄIVÄYS		
SISÄLTÖ	<b>ONTELOLAATTA LÄMMIN TILA</b> <b>KIVIVILLA ERISTYS, LAMELLI</b>	PERIAATEDETALJI <b>R3</b>	<b>YP 4.1</b>



- 1 Vedeneristys
- 2 Lämmöneristys:  
30mm Rockwool TF Board g, uritettu  
390mm Rockwool TOPROCK Lamella 50
- 3 Höyrinsulku
- 4 Mahdollinen tasauslaasti
- 5 Kantava rakenne ontelolaatta rakennesuunnitelmien mukaan

U-arvo 0,09 W/m<sup>2</sup>K

Kun lamellieristeen päälle tehdään kallistuksia kevytsorasta tai vastaavasta, tulee sen ja lamellieristeen väliin asentaa suodatinkangas tai eristelevy.

Vedeneristyksen, lämmöneristyksen ja höyrinsulun mitoitus, lujuudet ja vaatimukset RIL 107 ja Kattoliitto Ry Toimivat katot -ohjeiden mukaan. Lämmöneristelevyt asennetaan saumat limittäin. Lämmöneristelevyt kiinnitetään mekaanisesti alustaansa.