
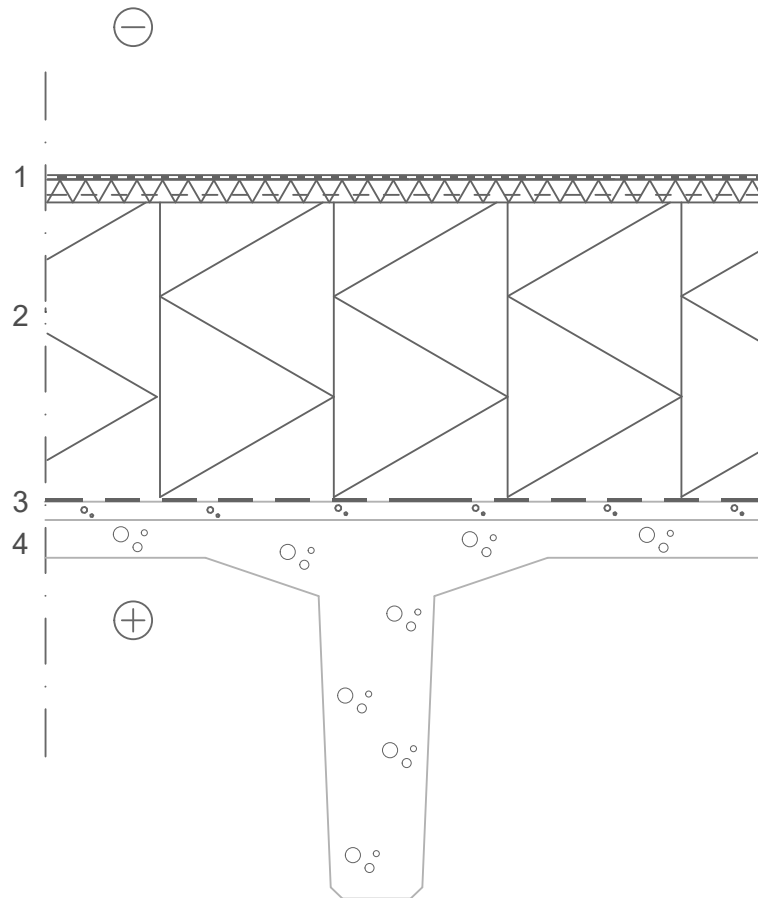


KOHDE	SUUNN	 ROCKWOOL	
	PÄIVÄYS		
SISÄLTÖ	TT-LAATTA LÄMMIN TILA KIVIVILLA ERISTYS, LAMELLI	PERIAATEDETALJI R3	YP 4.2



- 1 Vedeneristys
- 2 Lämmöneristys:
 30mm Rockwool TF Board g, uritettu
 390mm Rockwool TOPROCK Lamella 50
- 3 Höyrinsulku
- 4 Kantava rakenne TT-laatta rakennesuunnitelmien mukaan

U-arvo 0,09 W/m²K

Kun lamellieristeen päälle tehdään kallistuksia kevytsorasta tai vastaavasta, tulee sen ja lamellieristeen väliin asentaa suodatinkangas tai eristelevy.

Vedeneristyksen, lämmöneristyksen ja höyrinsulun mitoitus, lujuudet ja vaatimukset RIL 107 ja Kattoliitto Ry Toimivat katot -ohjeiden mukaan. Lämmöneristelevyt asennetaan saumat limittäin. Lämmöneristelevyt kiinnitetään mekaanisesti alustaansa.