
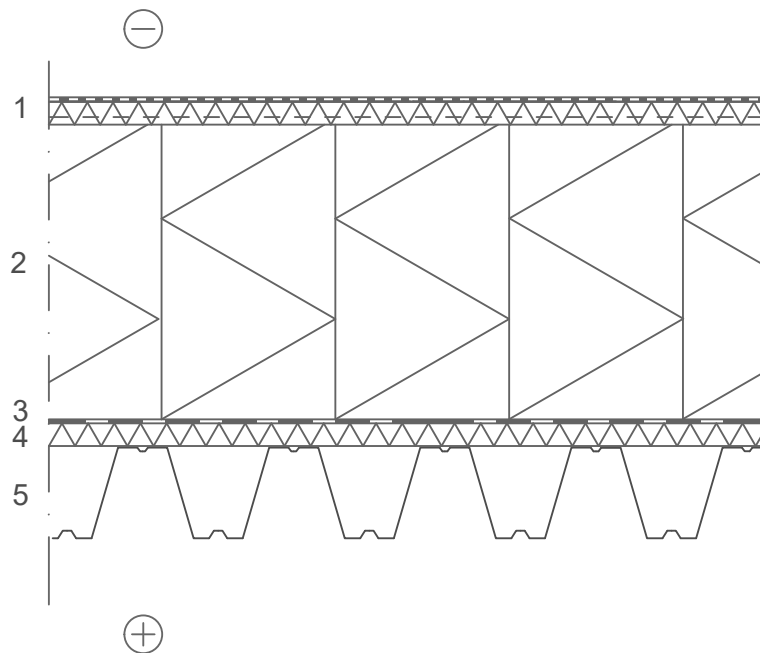


KOHDE	SUUNN	 <b>ROCKWOOL</b>	
	PÄIVÄYS		
SISÄLTÖ	<b>PROFIILIPELTI, LÄMMIN TILA</b> <b>KIVIVILLAERISTYS, LAMELLI</b>	PERIAATEDETALJI <b>R3</b>	<b>YP 4.3</b>



- 1 Vedeneristys
- 2 Lämmöneristys:  
30mm TF Board g, uritettu  
390mm TOPROCK Lamella 50
- 3 Höyrynsulku
- 4 Lämmöneristys:  
30mm TF Board
- 5 Kantava rakenne profiilipelti rakennesuunnitelmien mukaan

U-arvo 0,09 W/m<sup>2</sup>K

Kun lamellieristeen päälle tehdään kallistuksia kevytsorasta tai vastaavasta, tulee sen ja lamellieristeen väliin asentaa suodatinkangas tai eristelevy.

Vedeneristyksen, lämmöneristyksen ja höyrynsulun mitoitus, lujuudet ja vaatimukset RIL 107 ja Kattoliitto Ry Toimivat katot -ohjeiden mukaan. Lämmöneristelevyt asennetaan saumat limittäin. Lämmöneristelevyt kiinnitetään mekaanisesti alustaansa.