
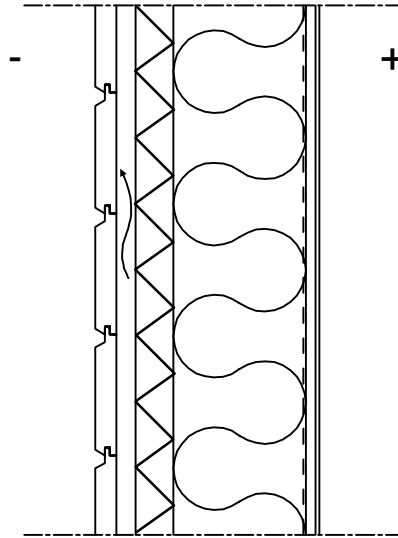


KOHDE	SUUNN	 <b>ROCKWOOL</b>
	PÄIVÄYS	
SISÄLTÖ	Puurunko lautaverhous KIVIVILLA ERISTYS	PERIAATEDETALJI US 2.1



#### Rakennekerrokset:

28 mm	Ulkoverhouslauta rakennusselostuksen mukaan
> 22 mm	Tuuletusväli / kiinnityslaudat
50 mm	Tuulensuojakeriste, Rockwool WPI Plus, lambda d = 0,033 W/mK
175 mm	Kantava runko 50 x 175 k 600 rakennesuunnitelman mukaan / lämmöneriste, Rockwool FLEXIBATTS, lambda d = 0,036 W/mK
0,2 mm	Höyryn- ja ilmansulku, saumat limitetty ja teipattu
13 mm	Rakennuslevy, esimerkiksi kipsilevy

#### Ohjeet:

Jos ulkoverhous tehdään pystyverhouslaudoin, asennetaan vaakasuuntaisten kiinnityslautojen alle (tuulensuojalevyn päälle) lisäksi vähintään 15 mm paksut rimat tuuletusvälin ilmankierron varmistamiseksi.

Tuulensuojalevyjen saumat tiivistetään saumateipillä.

Lämmönläpäisykerroin  $U = 0,17 \text{ W/m}^2\text{K}$ .  
 laskettu lambda d-arvoilla, puun osuus 8 %.  
 Suunnittelijan tulee huomioida U-arvoissa RIL 225-2004 mukaiset  
 asennus- ja suojaustapojen  $\Delta U$ -lisäykset.