
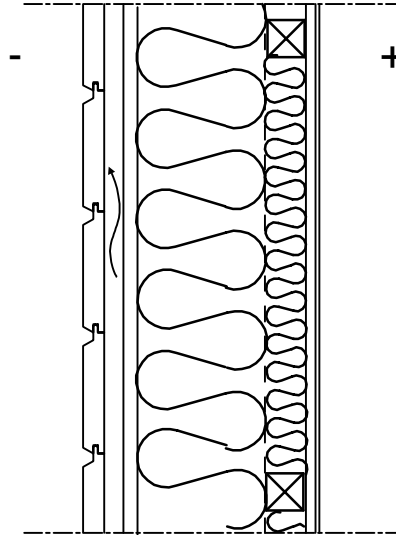


KOHDE	SUUNN	 <b>ROCKWOOL</b>
	PÄIVÄYS	
SISÄLTÖ	Puurunko, ristikoolaus, tuulensuolevy KIVIVILLA ERISTYS	PERIAATEDETALJI  US 2.2



Rakennekerrokset:

28 mm	Ulkoverhouslauta rakennusselostuksen mukaan
22...25 mm	Tuuletusväli / kiinnityslaudat
13 mm	Tuulensuojaeriste, Rockwool WPI Plus, lambda d = 0,033 W/mK
175 mm	Kantava runko 50 x 175 k 600 rakennesuunnitelman mukaan / lämmöneriste, Rockwool Flexi Batts, lambda d = 0,036 W/mK
50 mm	Ristikoolaus 50*50 k 600, lämmöneriste FLEXIBATTS, lambda d 0,036 W/mK
0,2 mm	Höyryn- ja ilmansulku, saumat limitetty ja teipattu
13 mm	Kipsilevy

Ohjeet:

Jos ulkoverhous tehdään pystyverhouslaudoin, asennetaan vaakasuuntaisten kiinnityslautojen alle (tuulensuojailevyn päälle) lisäksi vähintään 15 mm paksut rimat tuuletusvälin ilmankierron varmistamiseksi.

Tuulensuojailevyt saumataan tiiviisti.

Lämmönläpäisykerroin  $U = 0,17 \text{ W/m}^2\text{K}$ .  
laskettu lambda d-arvoilla, puun osuus 8 %.  
Suunnittelijan tulee huomioida U-arvoissa RIL 225-2004 mukaiset  
asennus- ja suojaustapojen  $\Delta U$ -lisäykset.