
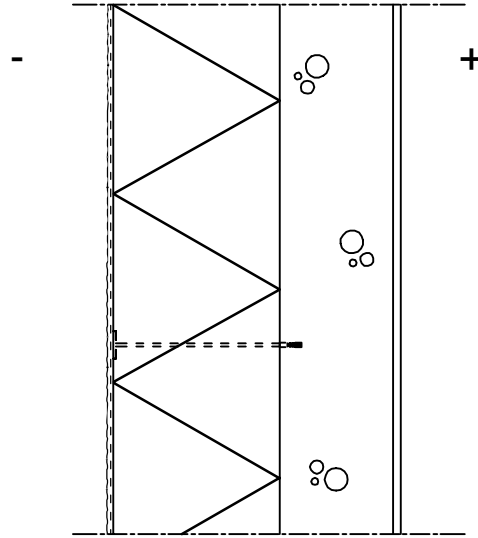


KOHDE	SUUNN	 ROCKWOOL
	PÄIVÄYS	
SISÄLTÖ	Teräbetoniseinä, ohutrappaus KIVIVILLA ERISTYS	PERIAATEDETALJI US 1.1



Rakennekerrokset:

- | | |
|----------------------|---|
| 15 mm | Ohutrappaus, järjestelmätoimittajan ohjeen mukaan |
| 220 mm
tai 210 mm | Kivivillaeriste Rockwool Facade Batts (110 + 110 mm), $\lambda_d = 0,038 \text{ W/mK}$. Tai Facade Batts 60 mm pinnassa ja Facade 1 150 mm betonia vasten. |
| > 80 mm | Teräbetoniseinä rakennesuunnitelman mukaan
Seinäpinta ja pintakäsittely huoneselityksen mukaan |

Ohjeet:

Rappauksen tulee olla pakkasenkestävää.

Lämmöneristys kiinnitetään mekaanisesti alustaan ja rappausverkko kiinnitetään pinnoitetoimittajan ohjeiden mukaan.

Kuitulaastilla tehtävän 5...15 mm ohutrappauksen sijasta voidaan käyttää myös kolmikierrosrappausa, jolle on eri vaatimukset ja valmistajien omat ohjeet.

Lämmönläpäisykerroin $U = 0,17 \text{ W/m}^2\text{K}$.

Lämmöneristeen mahdollisten kiinnikkeiden kylmäsilta-vaikutukseksi on laskelmassa arvioitu $0,006 \text{ W/m}^2\text{K}$.