
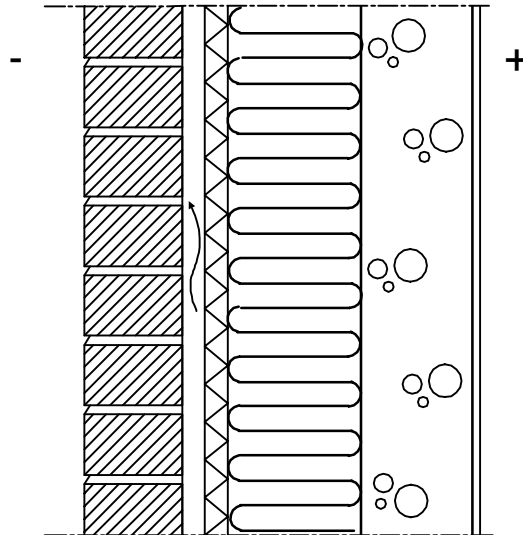


KOHDE	SUUNN	 ROCKWOOL
	PÄIVÄYS	
SISÄLTÖ	Muurattu julkisivu betonirunko KIVIVILLA ERISTYS	PERIAATEDETALJI US 1.3 A



Rakennekerrokset:

- 85 mm Säänkestävä julkisivumuuraus
- 40 mm Tuuletusväli
- 50 mm Tuulensuojaeriste, Rockwool WPI Plus, $\lambda_d = 0,033$ W/mK
- 150 mm Lämmöneriste, Rockwool FLEXIBATTS, $\lambda_d = 0,036$ W/mK, kiinnitys mekaanisesti alustaansa,
- > 80 mm Kantava rakenne rakennesuunnitelman mukaan,

Ohjeet:

Tuulensuoja- ja lämmöneristelevyt asennetaan saumat limittäin. Tuulensuojalevyn saumat tiivistetään teipillä.

Julkisivumuuraus kiinnitetään muuraussiteillä rakennesuunnitelman mukaan.

Lämmönläpäisykerroin $U = 0,17$ W/m²K, laskettu λ_d -arvoilla. Suunnittelijan tulee huomioida U-arvoissa RIL 225-2004 mukaiset asennus- ja suojaustapojen ΔU -lisäykset.