
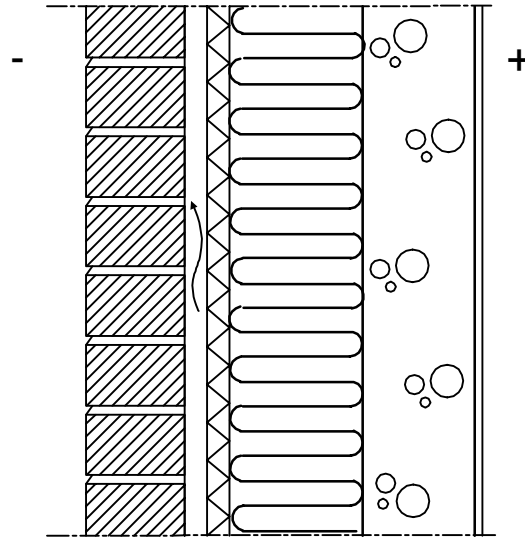


KOHDE	SUUNN	PÄIVÄYS	
Muurattu julkisivu betonirunko KIVIVILLA ERISTYS			



Rakennekerrokset:

- 85 mm Säänkestävä julkisivumuuraus
- 40 mm Tuuletusväli
- 40 mm Tuulensuojajeriste, Rockwool WPI PLus,  $\lambda_d = 0,033$  W/mK
- 150 mm Lämmöneriste, Rockwool Super A Batts,  $\lambda_d = 0,034$  W/mK, kiinnitys mekaanisesti alustaansa,
- > 80 mm Kantava rakenne rakennesuunnitelman mukaan,

Ohjeet:

Tuulensuoja- ja lämmöneristelevyt asennetaan saumat limittäin. Tuulensuojalevyn saumat tiivistetään teipillä.

Julkisivumuuraus kiinnitetään muuraussiteillä rakennesuunnitelman mukaan.

Lämmönläpäisykerroin  $U = 0,17$  W/m<sup>2</sup>K, laskettu  $\lambda_d$ -arvoilla. Suunnittelijan tulee huomioida U-arvoissa RIL 225-2004 mukaiset asennus- ja suojaustapojen  $\Delta U$ -lisäykset.