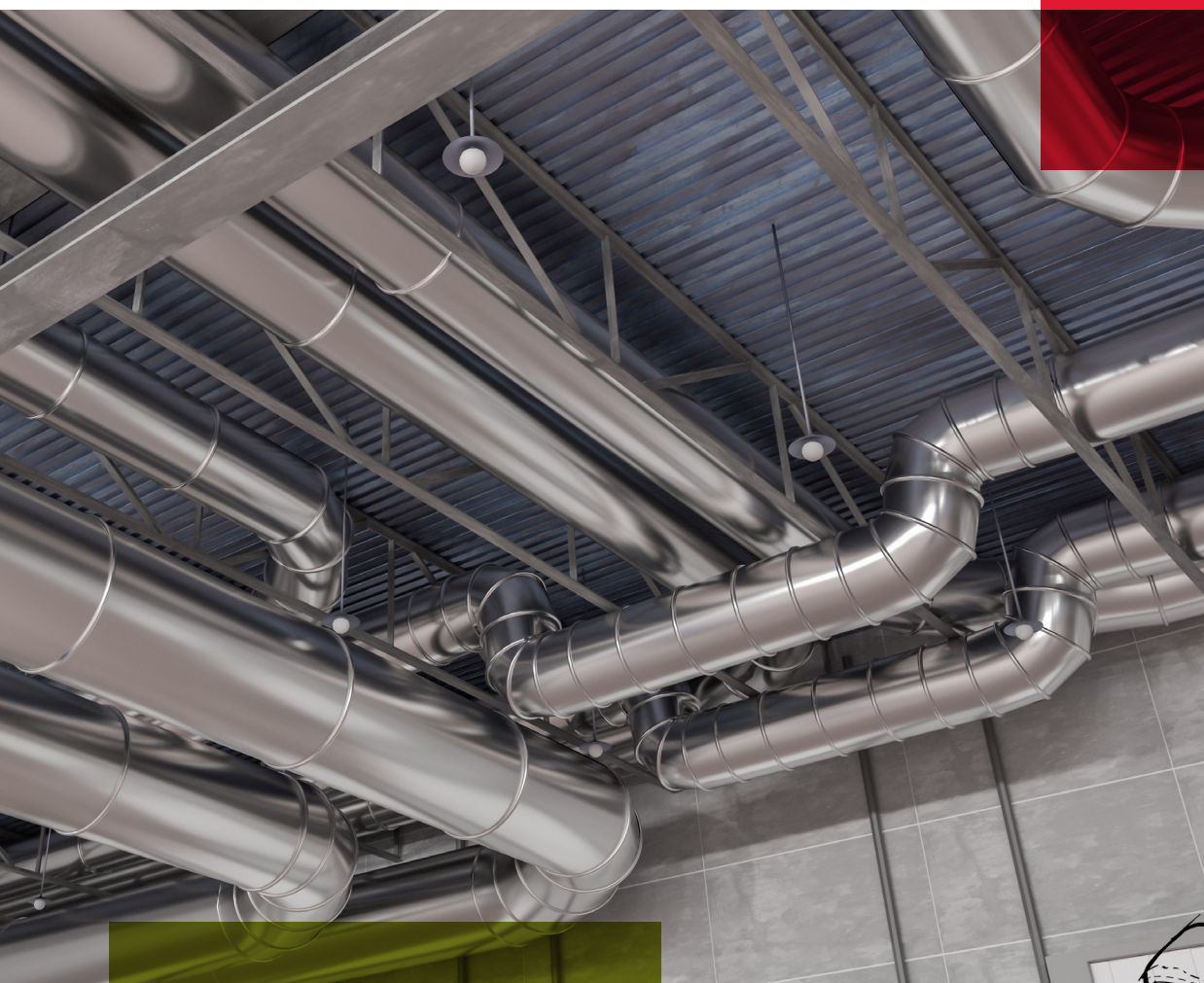


# Asennusohjeet

ROCKWOOL Klimarock &  
ROCKWOOL Lamellamat Alu



Klimarock

# Alumiinipintaisen Klimarock -maton

asentaminen ilmastointimatto-sovelluksena, TTRyl Be



- 1 Mitoita matto kanavalle.
- 2 Asenna matto tiukasti putken ympärille.
- 3 Varmista maton asennus paikalleen mekaanisesti  $\varnothing$  0,9 mm:n hehkutetulla ja sinkityllä teräslangalla tai muovi- tai metallivanteella (vähintään 13 x 0,4 mm), kiinnittäen asianmukaisilla soljilla. Sidontaväli on 4 sidosta/metri, vähintään yksi sidos jokaista eristeosa kohti.
- 4 Suorakaide- ja soikiokanavien alapinnan eristeet kiinnitetään hitsausnauloilla ja kiinnikelevyillä tai teräsvanteilla. Hitsausnaulat sijoitetaan tasaisin välein (vähintään 6 kpl/m<sup>2</sup>) ja enintään 100 mm:n päähän eristeen reunoista.
- 5 Kun eristeellä tehtyä näkyvää eristystä ei päällystetä, viimeistellään päällimmäinen kerros vähintään 75 mm:n levyisellä alumiiniteipillä.
- 6 Jotta vanteet eivät painu suorakaidekanavan eristeen sisään, asennetaan kulmiin peltiset L-listat, vähintään 50 mm x 50 mm x 1 mm siten, että listan sivu peittää eristeiden saumakohdan.

Työvälineet:

- villaveitsi
- 75 mm leveää alumiiniteippiä

# Alumiinipintaisen Klimarock -maton

asentaminen lamellimatto-sovelluksena, TTRyl Ba



- 1 Mitoitetaan matto pyöreälle kanavalle 100 mm yli pitkäksi kiinnitysläppää varten.
- 2 Irroita maton alumiinilaminaattipäällysteen toisesta päästä 100 mm kaista villakuitua.
- 3 Asenna matto tiukasti putken ympärille.
- 4 Nido alumiinipinnan kiinnitysläppä 100 mm välein noin 30 mm alumiinin reunasta.
- 5 Suorakaide- ja soikiokanavien alapinnan eristeet kiinnitetään hitsausnauloilla ja kiinnikelevyillä tai teräsvanteilla. Hitsausnaulat sijoitetaan tasaisin välein (vähintään 6 kpl/m<sup>2</sup>) ja enintään 100 mm:n päähän eristeen reunoista.
- 6 Kun eristeellä tehtyä näkyvää eristystä ei päällystetä, viimeistellään päällimmäinen kerros vähintään 75 mm:n levyisellä alumiiniteipillä.
- 7 Jotta vanteet eivät painu suorakaidekanavan eristeen sisään, asennetaan kulmiin peltiset L-listat, vähintään 50 mm x 50 mm x 1 mm siten, että listan sivu peittää eristeiden saumakohdan.

#### Työvälineet:

- villaveitsi
- Stanley Bostitch T6-80C2 nitoja
- 75 mm leveää alumiiniteippiä

# Alumiinipintaisen lamellimaton

asentaminen, TTRyl Ba



- 1 Mitoita matto kanavalle.
- 2 Asenna matto tiukasti putken ympärille.
- 3 Varmista maton asennus paikalleen mekaanisesti  $\varnothing$  0,9 mm:n hehkutetulla ja sinkityllä teräslangalla tai muovi- tai metallivanteella (vähintään 13 x 0,4 mm), kiinnittäen asianmukaisilla soljilla. Sidontaväli on 4 sidosta/metri, vähintään yksi sidos jokaista eristeosa kohti.
- 4 Suorakaide- ja soikiokanavien alapinnan eristeet kiinnitetään hitsausnauloilla ja kiinnikelevyillä tai teräsvanteilla. Hitsausnaulat sijoitetaan tasaisin välein (vähintään 6 kpl/m<sup>2</sup>) ja enintään 100 mm:n päähän eristeen reunoista.
- 5 Kun eristeellä tehtyä näkyvää eristystä ei päällystetä, viimeistellään päällimmäinen kerros vähintään 75 mm:n levyisellä alumiiniteipillä.
- 6 Jotta vanteet eivät painu suorakaidekanavan eristeen sisään, asennetaan kulmiin peltiset L-listat, vähintään 50 mm x 50 mm x 1 mm siten, että listan sivu peittää eristeiden saumakohtan

#### Työvälineet:

- villaveitsi
- 75 mm leveää alumiiniteippiä

# Eristematon mitta

Taulukon mittatiedot ovat metreinä (ellei toisin mainittu).



Kanava (mm)	Eristepaksuus (mm)					
	20	30 <sup>30</sup>	50	60	80	100
63	0,32	0,39	0,51	0,57	0,70	0,83
80	0,38	0,44	0,57	0,63	0,75	0,88
100	0,44	0,50	0,63	0,69	0,82	0,94
125	0,52	0,58	0,71	0,77	0,89	1,02
160	0,63	0,69	0,82	0,88	1,00	1,13
200	0,75	0,82	0,94	1,00	1,13	1,26
250	0,91	0,97	1,10	1,16	1,29	1,41
315	1,11	1,18	1,30	1,37	1,49	1,62
400	1,38	1,44	1,57	1,63	1,76	1,88
500	1,70	1,76	1,88	1,95	2,07	2,20
630	2,10	2,17	2,29	2,36	2,48	2,61
800	2,64	2,70	2,83	2,89	3,01	3,14
1000	3,27	3,33	3,45	3,52	3,64	3,77
1250	4,05	4,11	4,24	4,30	4,43	4,55

(Laskennallinen mitta eristyksen ulkohalkaisijan mukaan)

ROCKWOOL on sitoutunut valmistamaan tuotteita ja ratkaisuja, jotka auttavat parantamaan kaikkien niiden kanssa kosketuksissa olevien elämää. Meillä on asiantuntemusta ratkaista monia nykypäivän kestävyys- ja kehityshaasteita energiankulutuksesta melun vähentämiseen, paloturvallisuuteen, vesipulaan ja tulviin. Tuotevalikoimamme heijastaa tarpeiden moninaisuutta ja auttaa asiakkaitamme pienentämään omaa hiilijalanjälkeään.

Kaikkien tuotteidemme perusta on monipuolinen kivivilla. Rockwoolilla on n. 11 000 työllensä omistautunutta työntekijää 39 maassa. Olemme maailman johtava kivivillaratkaisujen tarjoaja rakennuseristeistä akustisiin kattoihin, julkisivujen verhousjärjestelmistä puutarhaviiljelyyn, teolliseen käyttöön muokattuihin kuituihin sekä prosessi-, meri- ja offshore-teollisuuden eristyksiin.

ROCKWOOL® is registered trademark of the ROCKWOOL Group.



ROCKWOOL Finland Oy  
Silkkitehtaantie 5 G, 3.krs  
01300 Vantaa  
info@rockwool.fi  
www.ROCKWOOL.fi