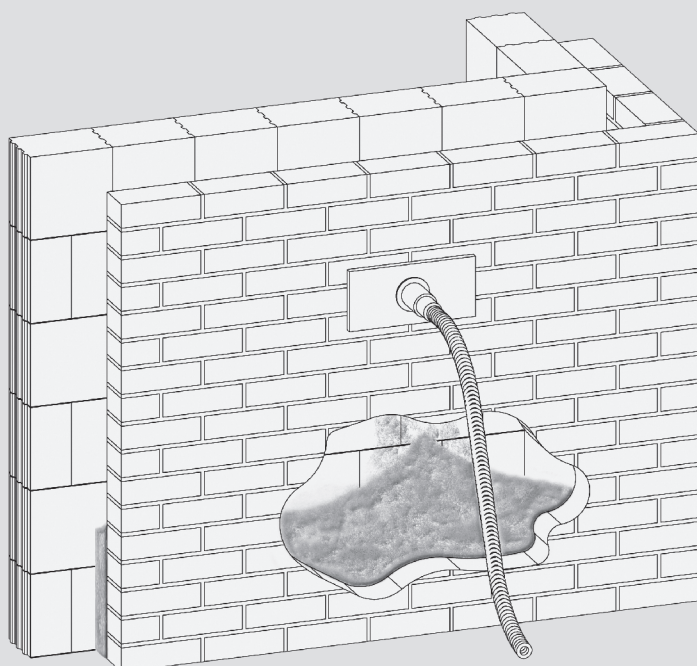
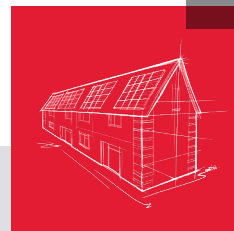


Fillrock® KD

Technisches Datenblatt



Fillrock KD ist ein flockenförmiges Granulat aus Steinwolle, das mittels einer speziellen Maschinenteknik in die Hohlschicht eines zweischaligen Mauerwerks eingeblasen wird.

- nichtbrennbar, Euroklasse 1
- Schmelzpunkt > 1000 °C
- nicht glimmend
- wärmedämmend
- schalldämmend
- wasserabweisend
- diffusionsoffen
- setzungssicher
- recycelbar



Fillrock® KD

Anwendungsbereich

Fillrock KD wird als Kerndämmung zur vollständigen Ausfüllung des Hohlraums von zweischaligem Mauerwerk für Außenwände eingesetzt. Der Schalenabstand muss mindestens 40 mm betragen.

Lieferprogramm

Verpackungsform	Gewicht kg
grüne Kunststoffsäcke	20

Technische Daten

	Zeichen	Beschreibung/Messwert	Norm/Vorschrift
Anwendungsgebiet		nachträgliche Dämmung von zweischaligem Mauerwerk	
Brandverhalten	A1	nichtbrennbar, Euroklasse A1	ÖNORM EN 13501-1
Glimmverhalten		keine Neigung zu kontinuierlichem Schwelen	ÖNORM EN 16733
Schmelzpunkt		> 1000 °C	DIN 4102-17
Nennwert der Wärmeleitfähigkeit	λ_D	0,037 W/(m·K)	ÖNORM EN 14064-1
Einblasrohddichte		80-120 kg/m ³	ÖNORM EN 14064-1
Wasserdampf-Diffusionswiderstandszahl	MU 1	$\mu = 1$	ÖNORM EN 12086

Bezeichnungsschlüssel gem. ÖNORM EN 14064: MW-EN 14064-1-S1-WS

Leistungstabelle nach DIN EN 14064-1

Kerndämmung

Abstand zwischen den Mauerchalen	Nennstufe des Wärmedurchlasswiderstands	Mindestverbrauch Säcke
mm	(m ² K/W)	je 100 m ²
40	1,0	16,0
45	1,1	18,0
50	1,3	20,0
55	1,4	22,0
60	1,5	24,0
65	1,6	26,0
70	1,8	28,0
75	1,9	30,0
80	2,0	32,0
85	2,1	34,0
90	2,3	36,0

Abstand zwischen den Mauerchalen	Nennstufe des Wärmedurchlasswiderstands	Mindestverbrauch Säcke
mm	(m ² K/W)	je 100 m ²
95	2,4	38,0
100	2,5	40,0
105	2,6	42,0
110	2,8	44,0
115	2,9	46,0
120	3,0	48,0
125	3,1	50,0
130	3,3	52,0
135	3,4	54,0
140	3,5	56,0

ROCKWOOL Handelsgesellschaft m.b.H.

Eichenstraße 38 · 1120 Wien

T +43 1 797 26-0 · F +43 1 797 26-26

www.rockwool.at



Unsere technischen Informationen geben den Stand unseres Wissens und unserer Erfahrung zum Zeitpunkt der Drucklegung wieder. Verwenden Sie bitte deshalb die jeweils neueste Auflage, da sich Erfahrungs- und Wissensstand stets weiterentwickeln. In Zweifelsfällen setzen Sie sich bitte mit uns in Verbindung. Beschriebene Anwendungsbeispiele können besondere Verhältnisse des Einzelfalles nicht berücksichtigen und erfolgen daher ohne Haftung. Unseren Geschäftsbeziehungen mit Ihnen liegen stets unsere Allgemeinen Verkaufs-, Lieferungs- und Zahlungsbedingungen in der jeweils neuesten Fassung zugrunde, die Sie unter www.rockwool.at finden. Auf Anfrage senden wir Ihnen die AGBs auch gerne zu.