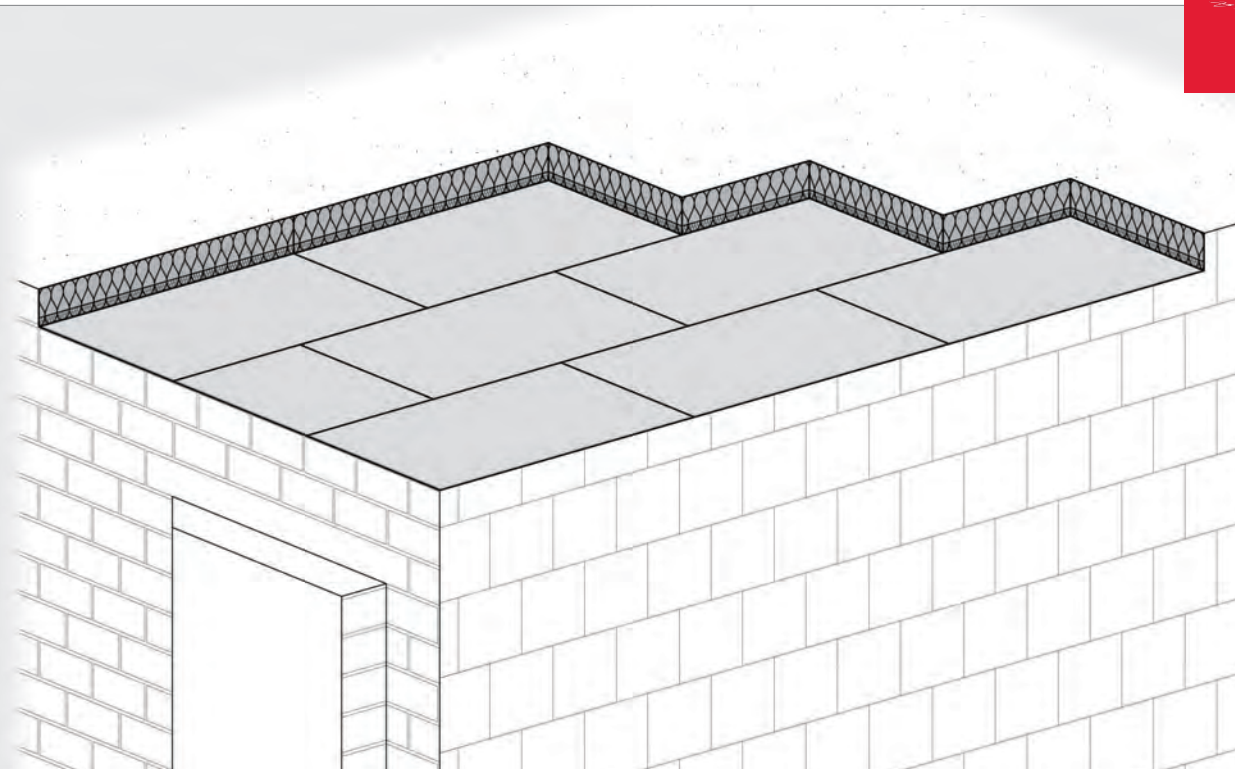


Kellerdeckenplatte Ceilrock® Top

Technisches Datenblatt



Nichtbrennbare, druckbelastbare Steinwolle-Dämmplatte* mit einseitig heller Vlieskaschierung für die unterseitige Dämmung von Kellerdecken ohne optische Anforderungen.

*mehr zur Herstellung von Steinwolle erfahren Sie auf www.rockwool.at

- nichtbrennbar, Euroklasse A1
- Schmelzpunkt > 1000 °C
- Einseitige, helle Vlieskaschierung
- Oberfläche mit erhöhter Druckfestigkeit
- hoch wärme- und schalldämmend
- wasserabweisend
- diffusionsoffen
- recycelbar

Kellerdeckenplatte Ceilrock® Top

Anwendungsbereich

Ceilrock Top wird für die unterseitige Dämmung von Kellerdecken eingesetzt. Sie zeichnet sich durch eine helle Vlieskaschierung aus. Durch ihre Zweischichtcharakteristik hat Ceilrock Top eine druckfeste Oberfläche und bietet damit mehr Sicherheit bei der Klebmontage. Auch für die Montage an Innenwänden geeignet. Dabei sollten bau-seits gesonderte Maßnahmen zum Schutz des Oberflächenvlies vor Beschädigung getroffen werden. **Eine nachträgliche Beschichtung mit Farbe, Spachtel oder Putzen ist nicht zulässig.**

Hinweis: Nicht für Sichtakustik geeignet. Nicht für Anwendungen mit Anforderung an die Optik der Oberfläche hinsichtlich Ebenheit und farblicher Gleichmäßigkeit geeignet. Produktionsbedingt ist eine leicht wellige Oberfläche nicht auszuschließen.

Verarbeitung/Untergrundvorbereitung

Der Untergrund ist grundsätzlich im Vorfeld auf die Eignung für die reine Klebmontage zu überprüfen. Nichttragfähiger Putz oder nichttragfähige Beschichtungen/Farben sind rückstandslos zu entfernen. Der Untergrund muss trocken, sauber, eben und frei von Verunreinigungen sein.

Staub, Schmutz, Öl, Fett, lose Teile sowie Trenn- und Sinterschichten etc. müssen durch geeignete Maßnahmen entfernt werden. Unebenheiten im Untergrund sind vollständig zu verspachteln. Die weiteren Maßnahmen zur Vorbehandlung des Untergrunds müssen mit dem jeweiligen Systemanbieter abgestimmt werden. Rostige und feuchte Stellen dürfen nicht mit Dämmung abgedeckt werden, bevor die Ursache für den Schaden gefunden und fachmännisch behoben worden ist.

Verklebung

Ceilrock Top ist für die Verklebung mit handelsüblichem Mörtelkleber geeignet. Die Eignung des Mörtelklebers ist vom jeweiligen Systemanbieter für die Verwendung in Kombination mit Steinwolle-Dämmstoffen freizugeben.

Verdübelung

Sollte der Untergrund für eine reine Klebmontage nicht geeignet sein, kann die Ceilrock Top auch mit für das Anwendungsgebiet zugelassenen Dübeln montiert werden. Dübelart, -anzahl und -anordnung ist beim jeweiligen Systemanbieter zu erfragen.

Hinweis: Während der gesamten Verarbeitungs- und Trocknungszeit darf die Temperatur des Baukörpers und der Umgebung von +5 °C nicht unterschritten werden. Nicht für Anwendungen mit Anforderungen an die Optik der Oberfläche, hinsichtlich Ebenheit und farblicher Gleichmäßigkeit geeignet.

Vertrieb

Der Vertrieb erfolgt ausschließlich über die Systemanbieter von Wärmedämm-Verbundsystemen.

Lieferprogramm

Dicke* mm	m ² / Paket	m ² / Palette	R _D -Wert (m ² ·K)/W
60	2,5	20	1,70
80	1,5	15	2,25
100	1,5	12	2,85
120	1,5	9	3,40
140	1,0	8	4,00
160	1,0	6	4,55
180	1,0	6	5,10

Plattenformat L x B (mm): 800 x 625
Lieferform: Platten auf Europalette

Kellerdeckenplatte Ceilrock® Top

Technische Daten

	Zeichen	Beschreibung/Messwert	Norm/Vorschrift
Produktart	MW-WF		ÖNORM B 6000
Brandverhalten		nichtbrennbar, Euroklasse A1	ÖNORM EN 13501-1
Glimmverhalten		keine Neigung zu kontinuierlichem Schwelen	ÖNORM EN 16733
Schmelzpunkt		> 1000 °C	DIN 4102-17
Nennwert der Wärmeleitfähigkeit	λ_D	0,034 W/(m·K)	ÖNORM EN 13162
Zugfestigkeit senkrecht zur Plattenebene	TR1	≥ 1 kPa	ÖNORM EN 1607
Wasserdampf-Diffusionswiderstandszahl	MU 1	$\mu = 1$	ÖNORM EN 12086
Längenbezogener Strömungswiderstand	Afr5	≥ 5 kPa·s/m ²	ÖNORM EN ISO 29053

Bezeichnungsschlüssel gem. ÖNORM EN 13162: MW-EN 13162-T5-CS(10)7,5-TR1-AFr5
Die DoP finden Sie unter rockwool.at/leistungserklaerungen-dop
KEYMARK Güteüberwachung



ROCKWOOL Handelsgesellschaft m.b.H.

Eichenstraße 38 · 1120 Wien

T +43 1 797 26-0

www.rockwool.at



Unsere technischen Informationen geben den Stand unseres Wissens und unserer Erfahrung zum Zeitpunkt der Drucklegung wieder. Verwenden Sie bitte deshalb die jeweils neueste Auflage, da sich Erfahrungs- und Wissensstand stets weiterentwickeln. In Zweifelsfällen setzen Sie sich bitte mit uns in Verbindung. Beschriebene Anwendungsbeispiele können besondere Verhältnisse des Einzelfalles nicht berücksichtigen und erfolgen daher ohne Haftung. Unseren Geschäftsbeziehungen mit Ihnen liegen stets unsere Allgemeinen Verkaufs-, Lieferungs- und Zahlungsbedingungen in der jeweils neuesten Fassung zugrunde, die Sie unter www.rockwool.at finden. Auf Anfrage senden wir Ihnen die AGBs auch gerne zu.