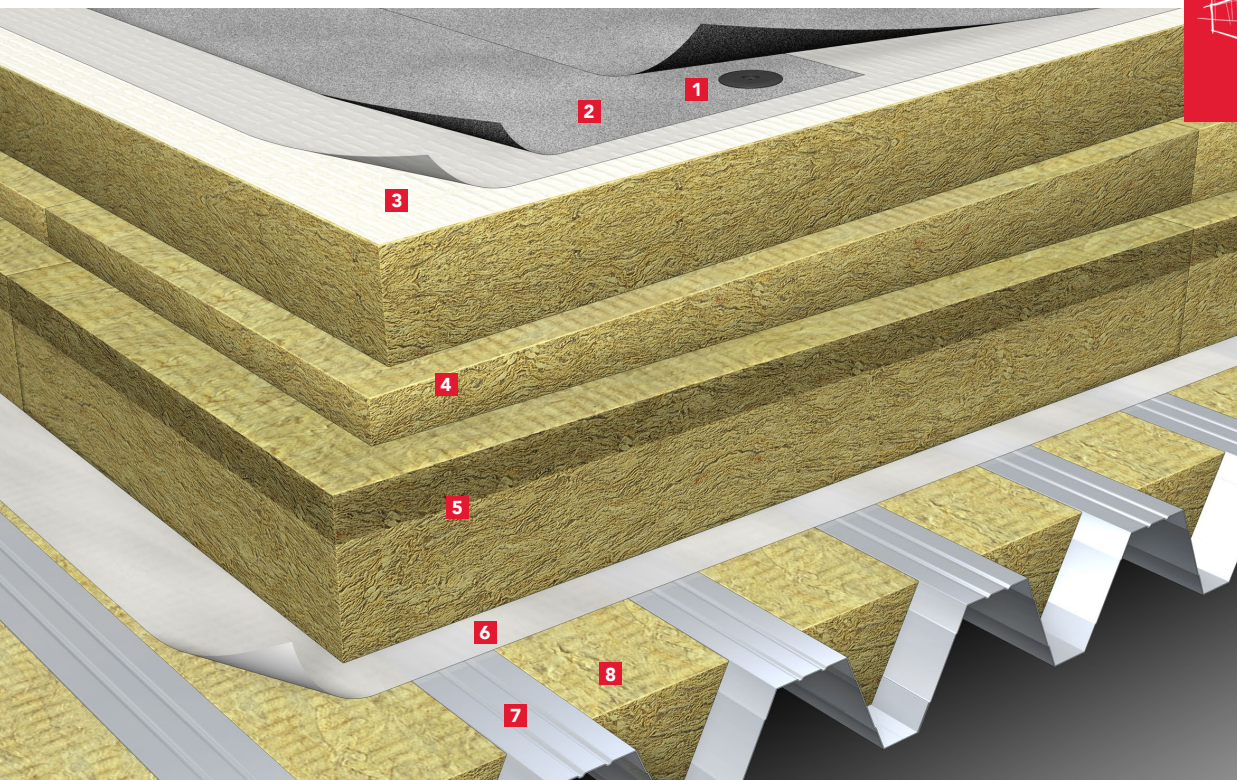


# Warmdach auf Trapezprofil mit mechanischer Befestigung

Konstruktionsbeispiel



- 1** mechanische Befestigung
- 2** Abdichtung und gegebenenfalls Trennschicht
- 3** Solarrock  $\geq 60$  mm
- 4** Georock 038 (wenn kein Gefälle im Untergrund)
- 5** Hardrock 038/040
- 6** diffusionshemmende Schicht
- 7** Stahltrapezprofil
- 8** Brandschutz-Profilfüller (a.  $150 \text{ kg/m}^3$ )

## Hinweis

Die ÖNORM B 3691 „Planung und Ausführung von Dachabdichtungen“ ist am 1.2.2019 neu erschienen (redaktionell am 1.5.2019 überarbeitet) und in der Planung und Ausführung zu beachten. Es wurden umfassende Änderungen in der Norm vorgenommen. Unter anderem ist jetzt auch die Verwendung von Mineralwolle-dämmung in Warmdachkonstruktionen besser formuliert. Mit unseren Konstruktionsbeispielen wollen wir nur die verschiedenen Möglichkeiten der Anwendung unserer Flachdachdämmungen darstellen.