

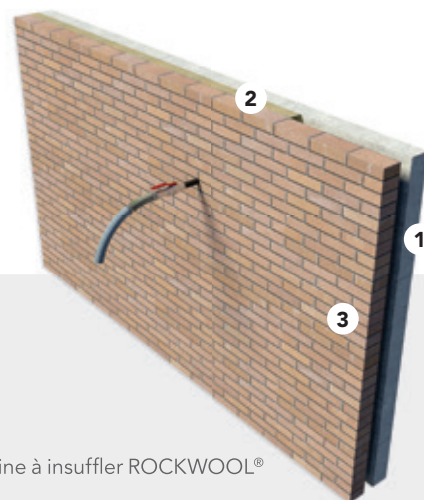
Laine à insuffler

Remplissage de laine de roche en vrac pour la rétro-isolation de murs creux.



Retro-isolation: plus de confort, moins de frais

Dans les maisons qui ont été construites avant la crise de l'énergie de 1973, les frais de chauffage sont généralement très élevés, car elles ne sont pas isolées. Il n'y a pas d'isolation sous les sols, les creux des murs ne sont pas remplis, et les toitures sont rarement isolées. À cette époque en effet, il n'y avait pas encore d'exigences minimales pour l'isolation thermique et acoustique ni au niveau de la prévention incendie. Les économies d'énergie et la protection de l'environnement ne jouaient alors aucun rôle. On pensait que les ressources énergétiques seraient inépuisables. Les exigences des habitants au niveau du confort étaient également plus faibles. Il était naturel de rentrer dans une chambre glaciale et de se glisser sous les couvertures. Il n'en va plus de même aujourd'hui.



Mur creux

1. Mur intérieur
2. Creux rempli de laine à insuffer ROCKWOOL®
3. Mur extérieur

ROCKWOOL propose des solutions pour la rétro-isolation de chaque partie d'une habitation. Comme par exemple pour la rétro-isolation des murs creux. Un creux est un espace ouvert de quelques centimètres de large, situé entre le mur intérieur et le mur extérieur, qui peut être rempli au

moyen de laine à insuffer, appliquée par une société agréée. Il s'agit d'un investissement relativement faible qui peut être mis en œuvre rapidement et sans nuisances, sans perte de place et sans la moindre différence visible à l'intérieur ni à l'extérieur. Le mur peut en général être isolé en un seul jour.



Économiser sur les frais énergétiques

Économiser l'énergie commence par des murs creux bien isolés et étanches à l'air. Vous gardez le froid à l'extérieur et la chaleur à l'intérieur. En isolant les murs creux d'une maison, on peut, en fonction de la situation, économiser annuellement de 10 à 30% sur les frais de chauffage.

Un investissement
relativement faible,
qui vous permet de réaliser
directement **des économies**
SUR VOS **frais de chauffage.**



Retro-isoler avec la laine a insuffler ROCKWOOL



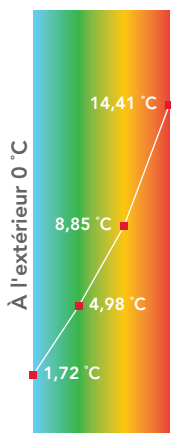
L'insufflation d'un mur creux peut se faire par une société agréée en un seul jour.

Confort thermique

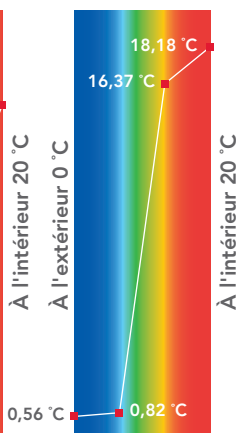
Une maison thermiquement bien isolée procure de nombreux avantages. Les pièces à vivre sont plus confortables car la température intérieure est plus agréable et plus stable. En insufflant des flocons de laine de roche, la température du côté intérieur du mur creux reste sensiblement plus élevée. Le mur n'est plus froid et ne renvoie plus cette désagréable impression de courant d'air. La répartition de la température dans la pièce sera beaucoup plus uniforme, on pourra donc diminuer le thermostat. La laine à insuffler ROCKWOOL a une valeur isolante élevée constante car la capacité thermique de la laine de roche ne vieillit pas. De plus la laine de roche ne se rétracte pas, ni ne se dilate, et elle ne se tasse pas dans le fond du creux du mur.

Il n'y aura donc aucune formation de joints ou de fissures indésirables. La laine à insuffler ROCKWOOL 002.005 dispose d'un marquage CE et a une valeur λ_D de 0,037 W/m.K pour un isolant insufflé avec une densité de 70-105 kg/m³.

Evolution de la température du mur creux non isolé



Evolution de la température du mur creux insufflé avec 50 mm de laine de roche



Explication du schéma : les pertes thermiques avec 50 mm de laine à insuffler seront env. 3 fois plus petites. De ce fait, la chute de la température du local intérieur au niveau du mur sera également 3 fois plus faible (de 20°C à 14,4°C pour un mur non-isolé, et de 20°C à 18,2°C pour un mur isolé). La sensation de courant d'air fait place à une sensation de bien-être.

Spécialistes ROCKWOOL en rétro-isolation

L'application d'un isolant dans un mur creux est un travail professionnel. Raison pour laquelle les travaux d'insufflation se font par des spécialistes en rétro-isolation agréés. Pour un aperçu, regardez sur rockwool.be/laineainsuffler. Ces spécialistes disposent d'un certificat d'Agrément sur le procédé. Ils disposent d'une excellente connaissance au niveau de la mise en œuvre du système pour la rétro-isolation de maisons, mais également d'écoles, de bureaux ou d'autres bâtiments.

Mise en œuvre

Au moyen entre autres d'une étude endoscopique, on détermine si le creux est conçu pour être rétro-isolé avec la laine à insuffler. Par la même occasion, on vérifie la qualité des briques de la maçonnerie et des joints entre celles-ci. Si la maison est conçue pour ce type de travail, des trous sont forés dans les joints. Ces trous sont forés selon

un patron spécifique de telle sorte que le remplissage du mur puisse se faire selon une bonne répartition. Au moyen d'un appareillage spécial, un paquet de la laine de roche compact et répulsif à l'eau est insufflé par ces trous prévus dans le parement extérieur du mur. Une fois la laine insufflée, les trous sont rebouchés au moyen de mortier.

Dans les bâtiments très anciens, le vide sanitaire est ventilé par des joints ouverts prévus dans le mur. Après l'insufflation de la laine de roche, ces ouvertures seront bouchées. La ventilation du vide sanitaire sera donc rétablie par l'utilisation de grilles ou de tuyaux de ventilation.



Vous ne subirez pas ou quasiment pas de nuisance durant le travail d'insufflation des murs creux.

ROCKWOOL Belgium NV

Oud Sluisstraat 5

2110 Wijnegem, Belgium

T +32 (0) 27 15 68 05

E info@rockwool.be

rockwool.be



Nous nous réservons le droit d'adapter à tout moment des spécifications de produit sans préavis. ROCKWOOL N.V. décline toute responsabilité pour la présence éventuelle de fautes (typographiques) et d'omissions.