

# Conlit 150 U

Protection anti-feu des traversées de conduits

**BY  
NATURE.**



## Description du produit

Les coquilles Conlit 150 U ont été conçues pour réaliser des traversées de conduits anti-feu.

## Application

Ces coquilles s'appliquent pour rendre anti-feu les traversées tant de conduits incombustibles qu'inflammables, et ce tant pour les murs que pour les sols. Le diamètre extérieur des coquilles est adapté aux diamètres les plus courants utilisés pour les percements. Pour colmater les ouvertures, il est possible d'appliquer les coquilles Conlit 150 U en association avec le panneau pour traversées Conlit Penetration Board.

# Conlit 150 U

## Protection anti-feu des traversées de conduits

### Avantages du produit

- A utiliser avec: ROCKWOOL 810, Teclit PS 200, comme application à chaud ou à froid ;
- Bien calibré : le diamètre extérieur est égal aux diamètres des percements : 60, 80, 100, 130, 150, 180, 220, 250 et 280 mm ;
- Fixage et centrage direct des tuyaux ;
- Facilement identifiable grâce à l'impression claire sur la feuille d'aluminium ;
- Tant pour des conduits incombustibles qu'inflammables ;
- Tant pour les structures massives qu'en plaques de plâtre ;
- Simple à installer par un professionnel ;
- Sécurité incendie optimale, associée à une isolation acoustique et thermique ;
- Testé et approuvé par divers laboratoires de sécurité incendie accrédités.
- Très bon isolant thermique, non sujet au retrait ni à la dilatation, évitant ainsi tout pont thermique. Pas de vieillissement thermique, donc prestations isolantes constantes pendant toute la durée de vie d'un bâtiment ;
- Incombustible, ne dégage quasiment pas de fumée ni de gaz toxiques en cas d'incendie ;
- Très bon absorbant acoustique, améliore l'isolation acoustique d'une construction ;
- Respectueuse de l'environnement, matériau naturel, entièrement recyclable. Contribue fortement à la durabilité d'un bâtiment ;
- Répulsive à l'eau, non hygroscopique et non capillaire ;
- Chimiquement neutre, ne cause ni ne favorise de corrosion ;
- Ne constitue pas un sol de culture pour les moisissures.

### Assortiment

Diamètre intérieur ø (mm)	10 à 326
Épaisseur (mm)	16,5 à 71
Diamètre extérieur ø (mm)	60 à 406

### Information technique

	Prestation	Norme
Coefficient de conductivité thermique	$\lambda_{10} = 0,040$ (W/m.K)	EN ISO 8497
EUROCLASS	A2 <sub>s</sub> -s1, d0	EN 13501-1
Résistance au feu	Résistance au feu de 30 à 120 minutes	EN 1366-3
Absorption d'eau	WS ( $\leq 1$ kg/m <sup>2</sup> )	EN 13472
Résistance à la diffusion de vapeur d'eau	$\mu > 10.000$	EN ISO 12572
Épaisseur de la couche d'air équivalente à la diffusion de vapeur d'eau	$S_d > 1.500$ m	EN ISO 12572

## Résistance au feu

EI 30-60-120 conforme EN 1366-3.

## Mise en œuvre

La résistance au feu des traversées de conduit dépend de divers facteurs tels que le type de conduit, son diamètre, la structure de base, l'utilisation du conduit, etc. L'isolation antifeu exige une attention particulière pour le bon choix des matériaux et de l'exécution. Demandez dès lors notre brochure détaillée « Protection anti-feu des traversées de conduits ».



## Services

### Conseil technique

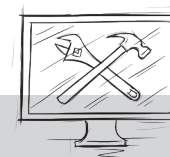
Nos spécialistes peuvent vous conseiller sur des sujets divers : la réglementation en matière de construction, les calculs thermiques, les détails de finition, les applications des produits, la mise en œuvre et des sujets d'actualité tels que l'efficacité énergétique, la sécurité incendie, la circularité et l'acoustique. Nos spécialistes techniques sont heureux de collaborer avec vous dès le départ pour trouver la solution d'isolation optimale pour votre projet.  
[fr.rockwool.be/contact](https://fr.rockwool.be/contact)

### Service Retour de palettes

Ne laissez pas traîner les palettes vides et les matériaux d'emballage sur votre chantier, faites-les enlever en appelant notre service de retour de palettes.  
[fr.rockwool.be/retourdepalettes](https://fr.rockwool.be/retourdepalettes)

### ROCKCYCLE®

Notre service ROCKCYCLE a été conçu pour vous aider à collecter les chutes de laine de roche sur votre chantier afin de les faire recycler et d'en assurer le traitement logistique.  
[fr.rockwool.be/rockcycle](https://fr.rockwool.be/rockcycle)



## Tools

### Service Descriptifs

Téléchargez les textes que vous souhaitez pour élaborer un cahier des charges grâce au service Descriptifs gratuit de ROCKWOOL.  
[fr.rockwool.be/descriptifs](https://fr.rockwool.be/descriptifs)

### BIM Solution Finder

Le BIM Solution Finder de ROCKWOOL permet d'accéder aux objets BIM les plus contemporains pour une large part de la gamme de produits de Groupe ROCKWOOL.  
[fr.rockwool.be/bim](https://fr.rockwool.be/bim)

### ROCKWOOL Belgium NV

Oud Sluisstraat 5, 2110 Wijnegem, Belgium

T 02 715 68 05

F 02 715 68 76

E [info@rockwool.be](mailto:info@rockwool.be) · [rockwool.be](https://rockwool.be)



Les produits sont susceptibles d'être modifiés sans préavis.

ROCKWOOL décline toute responsabilité en cas d'erreurs (typographiques) éventuelles ou de lacunes.