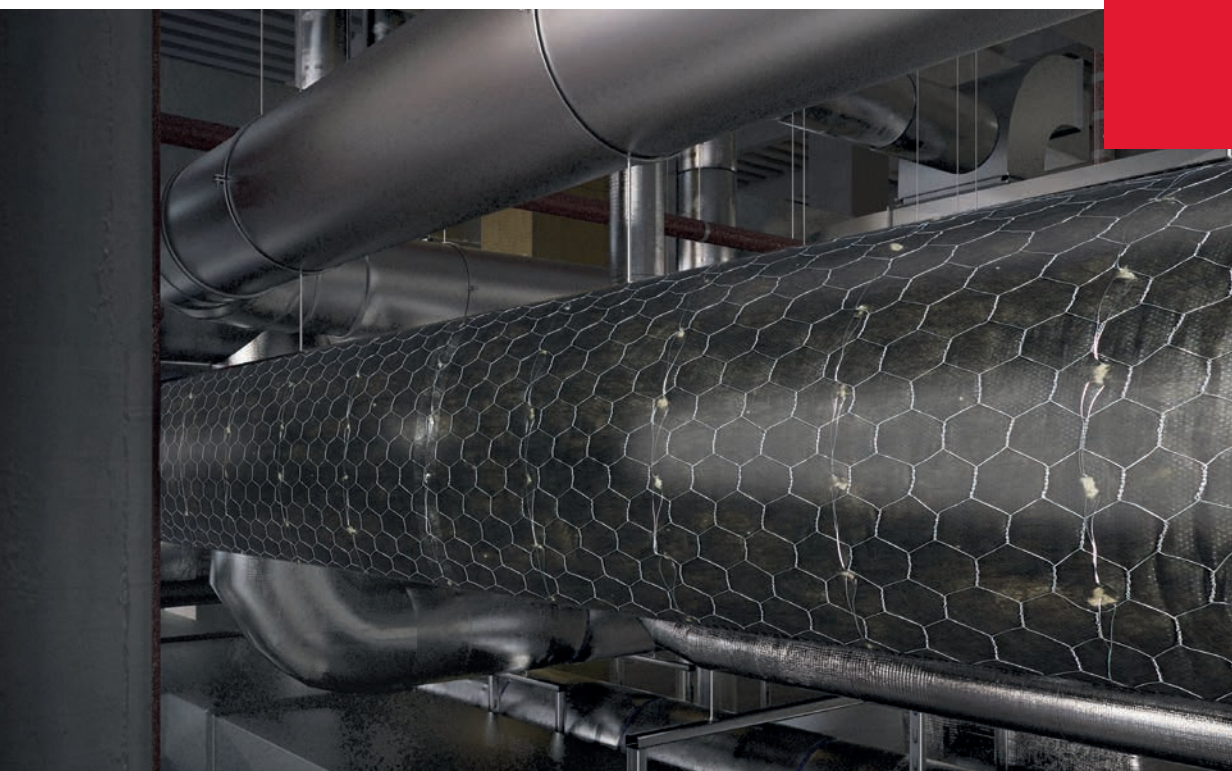


Conlit Fire Mat

Protection anti-feu des gaines de ventilation circulaires

**BY
NATURE.**



Description du produit

Conlit Fire Mat est un matelas de laine de roche incombustible et prévu d'une revêtement teinté noire et d'une treillis métallique galvanisée. Le côté, verso est nu. Le Conlit Fire Mat EI 30 garantit une résistance au feu de 30 minutes, le Conlit Fire Mat EI 60 / 90, une résistance jusqu'à 90 minutes et le Conlit Fire Mat EI 120, jusqu'à 120 minutes.

Application

Conlit Fire Mat a été mis au point spécialement pour assurer la protection anti-feu des gaines de ventilation métalliques rondes. Les produits sont testés pour aussi bien avec un feu dans la gaine, qu'avec un feu en dehors de la gaine de ventilation et la gaine peut être placée horizontalement ainsi que verticalement i <--> o.

Conlit Fire Mat

Protection anti-feu des gaines de ventilation

Avantages du produit

- Isolation anti-feu, acoustique et thermique trois en un ;
- Solution isolante monocouche ;
- Pas de rebord (additionnel) exigé au niveau des brides et des suspensions ;
- S'applique pour les gaines tant horizontales que verticales, en cas de scénarios incendie internes et externes ;
- Facile à mettre en œuvre, simple à mettre à mesures par un professionnel ;
- S'applique tant pour les structures massives que pour les cloisons légères ;
- Facilement identifiable grâce à le revêtement noire ;
- Très bon isolant thermique, non sujet au retrait ni à la dilatation, évitant ainsi tout pont thermique. Pas de vieillissement thermique, donc prestations isolantes constantes pendant toute la durée de vie d'un bâtiment ;
- Incombustible, ne dégage quasiment pas de fumée ni de gaz toxiques en cas d'incendie ;
- Très bon absorbant acoustique, améliore l'isolation acoustique d'une construction ;
- Respectueuse de l'environnement, matériau naturel, entièrement recyclable. Contribue fortement à la durabilité d'un bâtiment ;
- Répulsive à l'eau, non hygroscopique et non capillaire ;
- Chimiquement neutre, ne cause ni ne favorise de corrosion ;
- Ne constitue pas un sol de culture pour les moisissures.

Assortiment

Produit	Épaisseur (mm)	Longueur (mm)	Largeur (mm)
Conlit Fire Mat EI 30	50	4.500	600
Conlit Fire Mat EI 60 / EI 90	80	2.500	600
Conlit Fire Mat EI 120	100	2.200	600

Information technique

	Prestation	Norme
Coefficient de conductivité thermique	$\lambda_{10} = 0,035$ (W/m.K)	EN 12667
EUROCLASS	A1	EN 13501-1
Résistance au feu	Résistance au feu de 30 à 120 minutes	EN 1366-1

Résistance au feu

Conlit Fire Mat 30 – EI 30 (ho, ve i <--> o) S conforme EN 1366-1

Conlit Fire Mat 60 – EI 60 / 90 (ho, ve i <--> o) S conforme EN 1366-1

Conlit Fire Mat 120 – EI 120 (ho, ve i <--> o) S conforme EN 1366-1

Mise en œuvre

Pour protéger les gaines de ventilation contre l'incendie, il convient de tenir compte de divers détails. Consultez à cet effet notre brochure détaillée « Protection anti-feu des gaines de ventilation ».



Services

Conseil technique

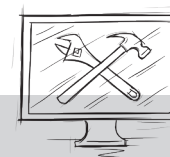
Nos spécialistes peuvent vous conseiller sur des sujets divers : la réglementation en matière de construction, les calculs thermiques, les détails de finition, les applications des produits, la mise en œuvre et des sujets d'actualité tels que l'efficacité énergétique, la sécurité incendie, la circularité et l'acoustique. Nos spécialistes techniques sont heureux de collaborer avec vous dès le départ pour trouver la solution d'isolation optimale pour votre projet.
fr.rockwool.be/contact

Service Retour de palettes

Ne laissez pas traîner les palettes vides et les matériaux d'emballage sur votre chantier, faites-les enlever en appelant notre service de retour de palettes.
fr.rockwool.be/retourdepalettes

ROCKCYCLE®

Notre service ROCKCYCLE a été conçu pour vous aider à collecter les chutes de laine de roche sur votre chantier afin de les faire recycler et d'en assurer le traitement logistique.
fr.rockwool.be/rockcycle



Tools

Service Descriptifs

Téléchargez les textes que vous souhaitez pour élaborer un cahier des charges grâce au service Descriptifs gratuit de ROCKWOOL.
fr.rockwool.be/descriptifs

BIM Solution Finder

Le BIM Solution Finder de ROCKWOOL permet d'accéder aux objets BIM les plus contemporains pour une large part de la gamme de produits de ROCKWOOL.
fr.rockwool.be/bim

ROCKWOOL Belgium NV

Oud Sluisstraat 5, 2110 Wijnegem, Belgium

T 02 715 68 05

F 02 715 68 76

E info@rockwool.be · rockwool.be



Les produits sont susceptibles d'être modifiés sans préavis.

ROCKWOOL décline toute responsabilité en cas d'erreurs (typographiques) éventuelles ou de lacunes.