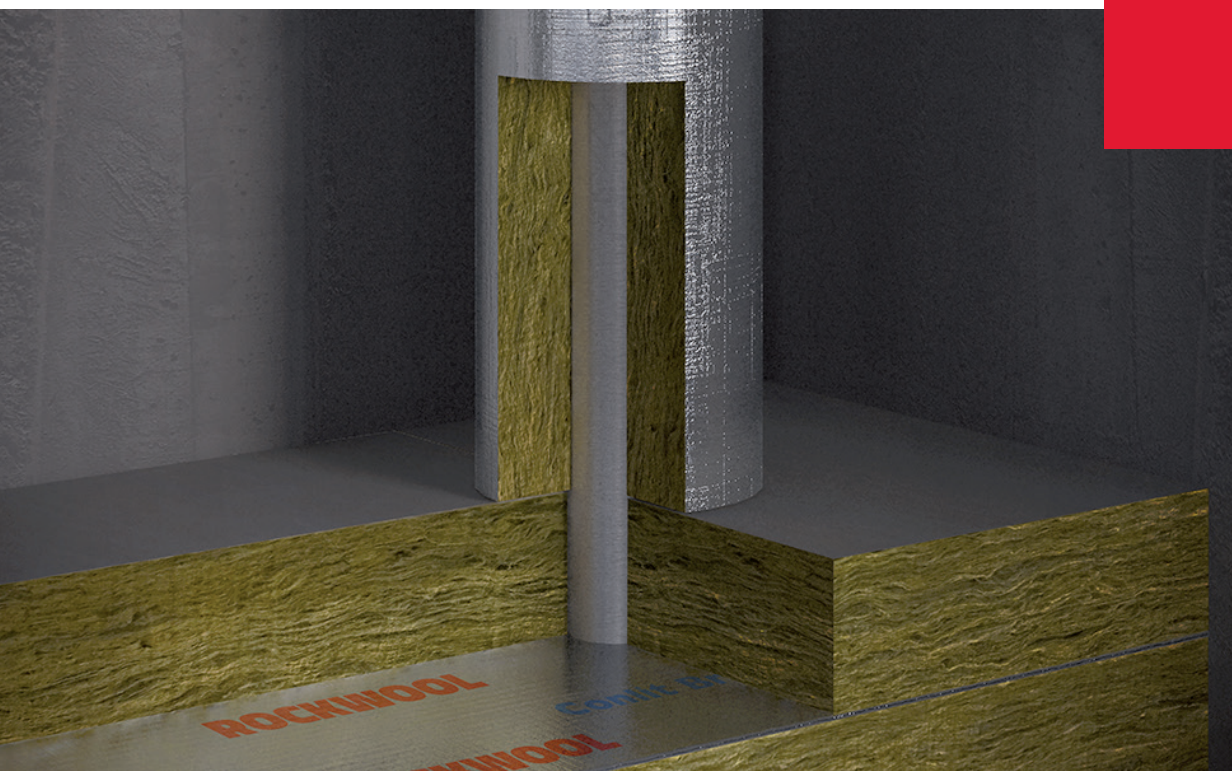


Conlit Penetration Board

Protection anti-feu des traversées de conduits

**BY
NATURE.**



Description du produit

Conlit Penetration Board est revêtu sur une face d'une feuille d'aluminium préimprimée. L'autre face est revêtue d'une toile de fibres de verre blanche. Les panneaux sont conditionnés par deux dans une seule et même boîte pour l'exécution d'une traversée.

Application

Conlit Penetration Board a été conçu pour colmater les ouvertures dans les structures anti-feu à travers lesquelles doivent passer des conduits. L'association avec les coquilles Conlit 150 U et ROCKWOOL 810 / Teclit PS 200 permet de réaliser des traversées anti-feu de conduits tant métalliques qu'inflammables à travers murs et sols. L'isolation des traversées de conduits peut être placée bord à bord sans écart.

Conlit Penetration Board

Protection anti-feu des traversées de conduits

Avantages du produit

- A utiliser en association avec Conlit 150 U ou ROCKWOOL 810 /Teclit PS 200 ;
- Facilement identifiable grâce à l'impression claire sur la feuille d'aluminium ;
- Tant pour des conduits métalliques que synthétiques, possibilité de combiner les deux types de tuyauteries ;
- Tant pour les structures massives qu'en plaques de plâtre ;
- Simple à installer par un professionnel ;
- Sécurité incendie optimale, associée à une isolation acoustique et thermique ;
- Testé et approuvé par divers laboratoires de sécurité incendie accrédités ;
- Très bon isolant thermique, non sujet au retrait ni à la dilatation, évitant ainsi tout pont thermique. Pas de vieillissement thermique, donc prestations isolantes constantes pendant toute la durée de vie d'un bâtiment ;
- Incombustible, ne dégage quasiment pas de fumée ni de gaz toxiques en cas d'incendie ;
- Très bon absorbant acoustique, améliore l'isolation acoustique d'une construction ;
- Respectueuse de l'environnement, matériau naturel, entièrement recyclable. Contribue fortement à la durabilité d'un bâtiment ;
- Répulsive à l'eau, non hygroscopique et non capillaire ;
- Chimiquement neutre, ne cause ni ne favorise de corrosion ;
- Ne constitue pas un sol de culture pour les moisissures.

Assortiment

Épaisseur (mm)	Longueur (mm)	Largeur (mm)
50	1.000	600

Information technique

	Prestation	Norme
Coefficient de conductivité thermique	$\lambda_{10} = 0,040$ (W/m.K)	EN ISO 8497
EUROCLASS	A2	DIN 4102-1
Résistance au feu	120 minutes	EN 1366-3
Absorption d'eau	WS (< 1 kg/m ²)	EN 1609
Résistance à la diffusion de vapeur du revêtement aluminium	$S_d > 200$ m	EN 12086

Résistance au feu

EI 120 conforme EN 1366-3.

Mise en œuvre

La résistance au feu des traversées de conduit dépend de divers facteurs tels que le type de conduit, son diamètre, la structure de base, l'utilisation du conduit, etc. L'isolation antifeu exige une attention particulière pour le bon choix des matériaux et de l'exécution.

Demandez dès lors notre brochure détaillée « Protection anti-feu des traversées de conduits ».



Services

Conseil technique

Nos spécialistes peuvent vous conseiller sur des sujets divers : la réglementation en matière de construction, les calculs thermiques, les détails de finition, les applications des produits, la mise en œuvre et des sujets d'actualité tels que l'efficacité énergétique, la sécurité incendie, la circularité et l'acoustique. Nos spécialistes techniques sont heureux de collaborer avec vous dès le départ pour trouver la solution d'isolation optimale pour votre projet.
fr.rockwool.be/contact

Service Retour de palettes

Ne laissez pas traîner les palettes vides et les matériaux d'emballage sur votre chantier, faites-les enlever en appelant notre service de retour de palettes.
fr.rockwool.be/retourdepalettes

ROCKCYCLE®

Notre service ROCKCYCLE a été conçu pour vous aider à collecter les chutes de laine de roche sur votre chantier afin de les faire recycler et d'en assurer le traitement logistique.
fr.rockwool.be/rockcycle



Tools

Service Descriptifs

Téléchargez les textes que vous souhaitez pour élaborer un cahier des charges grâce au service Descriptifs gratuit de ROCKWOOL.
fr.rockwool.be/descriptifs

BIM Solution Finder

Le BIM Solution Finder de ROCKWOOL permet d'accéder aux objets BIM les plus contemporains pour une large part de la gamme de produits de Groupe ROCKWOOL.
fr.rockwool.be/bim

ROCKWOOL Belgium NV

Oud Sluisstraat 5, 2110 Wijnegem, Belgium

T 02 715 68 05

F 02 715 68 76

E info@rockwool.be · rockwool.be



Les produits sont susceptibles d'être modifiés sans préavis.

ROCKWOOL décline toute responsabilité en cas d'erreurs (typographiques) éventuelles ou de lacunes.