

# Teclit® PS 200

Coquille concentrique pour conduits

**BY  
NATURE.**



## Description du produit

L'isolation de conduites Teclit PS 200 de ROCKWOOL convient pour l'isolation des conduites frigorifiques sur des installations techniques des bâtiments. Le Teclit PS 200 est une isolation de conduites en laine de roche à enroulement concentrique. Grâce à son film extérieur en aluminium particulièrement résistant aux déchirures, renforcé par des fibres de verre, et à la languette autocollante très résistante en polyacrylate située sur le joint longitudinal, l'isolation est protégée contre les dommages et constitue un revêtement étanche à la vapeur sur le long terme.

## Application

Les coquilles ROCKWOOL Teclit PS 200 sont conçues pour l'isolation de conduites en acier, en acier inoxydable, en cuivre et en plastique dans les installations techniques des bâtiments. Teclit PS 200, du système Teclit, convient parfaitement à l'isolation frigorifique et thermique/frigorifique (p.e. pompe à chaleur). Teclit PS 200 peut également être utilisé en combinaison avec le système Conlit 150 U.

# Teclit PS 200

## Coquille concentrique pour conduits

### Avantages du produit

- Isolation thermique et acoustique deux en un ;
- Adapté à l'isolation thermique et frigorifique ;
- Installation simple et rapide par un professionnel ;
- Avec une couche d'aluminium étanche à la vapeur ;
- Longue durée de vie ;
- Forme bien calibrée réduisant au minimum les pertes au - niveau des raccords ;
- Délai d'amortissement court.
- Très bon isolant thermique, non sujet au retrait ni à la dilatation, évitant ainsi tout pont thermique. Pas de vieillissement thermique, donc prestations isolantes constantes pendant toute la durée de vie d'un bâtiment ;
- Incombustible, ne dégage quasiment pas de fumée ni de gaz toxiques en cas d'incendie.
- Très bon absorbant acoustique, améliore l'isolation acoustique d'une construction ;
- Respectueuse de l'environnement, matériau naturel, entièrement recyclable. Contribue fortement à la durabilité d'un bâtiment ;
- Répulsive à l'eau, non hygroscopique et non capillaire ;
- Chimiquement neutre, ne cause ni ne favorise de corrosion ;
- Ne constitue pas un sol de culture pour les moisissures.

### Assortiment

Ø mm	Épaisseur d'isolation [mm]			
	25	30	40	50
18	30	25		
22	25	20		
28	20	16		
35	20	16	9	
42	16	12	9	6
48	15	12	9	6
54	12	10	8	5
60	11	9	6	5
64	9	9	6	4
70	9	8	5	4
76	9	7	5	4
83	6	7	5	1
89	6	6	4	1
102	5	6	1	1
108	5	4	1	1
114	4	4	1	1
140	1	1	1	1
159	1	1	1	1
169	1	1	1	1
219		1	1	1

Nombre par unité d'emballage.

## Spécifications techniques

### Coefficient de conductivité thermique (Norme: EN 12667)

T (°C)*	$\lambda$ (W/m.K)**	T (°C)*	$\lambda$ (W/m.K)**
0	0,032	40	0,035
10	0,033	50	0,037
20	0,034	100	0,044
30	0,034	150	0,052

\* Température moyenne (moyenne entre la température du médium et la température ambiante).

\*\* voir Déclarations de performance (DoP).

	Valeur	Norme
EUROCLASS	A2-s1, d0	EN 13501-1
Température de service maximale	Côté laine de roche jusqu'à 250 °C Côté aluminium jusqu'à 80 °C	EN 14706
Convient aux fluides de 0 °C à 250 °C.*		
Résistance à la diffusion de vapeur d'eau	$\mu > 10.000$	EN ISO 12572
Épaisseur de la couche d'air équivalente à la diffusion de vapeur d'eau	$s_d > 1.500$ m	EN ISO 12572
Concentration d'ions de chlorure solubles	Teneur en chlorure < 10 ppm	EN 13468
Absorption d'eau	WS ( $\leq 1$ kg/m <sup>2</sup> )	EN 13472
Code de désignation	MW EN 14303-T9(T8, si $D_o < 150$ ) -ST(+)-250-WS1-MV2-CL10	EN 14303

\* En cas de températures inférieures à 0 °C, veuillez contacter nos spécialistes techniques.

## Mise en œuvre

Pour les directives de mise en œuvre de ROCKWOOL Teclit, référez-vous à la brochure 'ROCKWOOL Teclit notice de montage'.



## Services

### Conseil technique

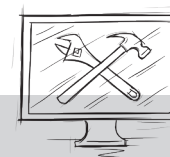
Nos spécialistes peuvent vous conseiller sur des sujets divers : la réglementation en matière de construction, les calculs thermiques, les détails de finition, les applications des produits, la mise en œuvre et des sujets d'actualité tels que l'efficacité énergétique, la sécurité incendie, la circularité et l'acoustique. Nos spécialistes techniques sont heureux de collaborer avec vous dès le départ pour trouver la solution d'isolation optimale pour votre projet.  
[fr.rockwool.be/contact](https://fr.rockwool.be/contact)

### Service Retour de palettes

Ne laissez pas traîner les palettes vides et les matériaux d'emballage sur votre chantier, faites-les enlever en appelant notre service de retour de palettes.  
[fr.rockwool.be/retourdepalettes](https://fr.rockwool.be/retourdepalettes)

### Rockcycle®

Notre service Rockcycle a été conçu pour vous aider à collecter les chutes de laine de roche sur votre chantier afin de les faire recycler et d'en assurer le traitement logistique.  
[fr.rockwool.be/rockcycle](https://fr.rockwool.be/rockcycle)



## Tools

### Service Descriptifs

Téléchargez les textes que vous souhaitez pour élaborer un cahier des charges grâce au service Descriptifs gratuit de ROCKWOOL.  
[fr.rockwool.be/descriptifs](https://fr.rockwool.be/descriptifs)

### BIM Solution Finder

Le BIM Solution Finder de ROCKWOOL permet d'accéder aux objets BIM les plus contemporains pour une large part de la gamme de produits de Groupe ROCKWOOL.  
[fr.rockwool.be/bim](https://fr.rockwool.be/bim)

### ROCKWOOL Belgium NV

Oud Sluisstraat 5, 2110 Wijnegem, Belgium

T 02 715 68 05

F 02 715 68 76

E [info@rockwool.be](mailto:info@rockwool.be) · [rockwool.be](https://rockwool.be)



Les produits sont susceptibles d'être modifiés sans préavis.

ROCKWOOL décline toute responsabilité en cas d'erreurs (typographiques) éventuelles ou de lacunes.