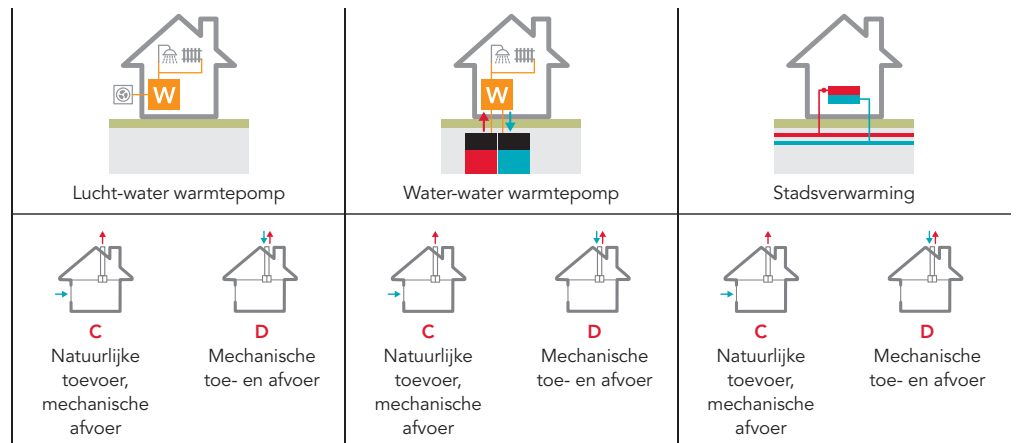
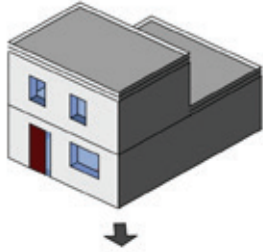


## Tussenwoning Woning M - tussen



Bouwkundig						
Lineaire warmteverliezen (koudebrug)	Forfaitaire waarden NTA 8800 gerekend, als er definitieve psi-waarden bekend zijn worden de BENG-resultaten gunstiger					
Woning oriëntatie	Voorgevel Oost, RVO referentie woning, ongunstig voor BENG 1, bij andere oriëntatie zijn de resultaten gunstiger					
Geometrieverhouding $A_v/A_g$ (verhouding verliesoppervlak/gebruiksoppervlak)	2,03					
Begane grondvloer $R_c$ ( $m^2K/W$ )	3,70					
Kruipruimte ventilatie	Forfaitaire waarde gerekend					
Buitengevel $R_c$ ( $m^2K/W$ )	4,70					
Kelder, kruipruimtwanden boven mv $R_{xw}$ ( $m^2K/W$ )	4,70					
Kelder, kruipruimtevloer $R_{bf}$ ( $m^2K/W$ )	0,00					
Platdakconstructie $R_c$ ( $m^2K/W$ )	6,30					
Kozijn met HR++ glas $U_w$ ( $W/m^2K$ )	1,40					
Lichtdoorlatendheid glas $g_{gl}$	0,60					
Buiten zonwering	Niet aanwezig					
Voordeur U waarde ( $W/m^2K$ )	1,70					
Infiltratie $q_{v10}$ ( $dm^3/s.m^2$ )	0,300					
Installatietechnisch						
Installaties	Bij de installaties is met kwaliteitsverklaringen gerekend.					
Verwarming	Opwekking	Lucht-water warmtepomp	Water-water warmtepomp	Externe primaire energie 0,63		
	Aanvoertemperatuur	LT 40°C				
	Circulatiepomp	Nvt	Nvt	+ warmtemeter		
Douchewarmtewisselaar	Nvt					
Zonneboiler	Nvt					
Warmtapwater opwekking	Lucht-water warmtepomp	Water-water warmtepomp	Externe primaire energie 0,63			
Koeling	Nvt	Koude opslag bodem			Nvt	
Ventilatie met CO <sub>2</sub> -sturing	C4a	D5c	C4a	D5c	C4a	D5c
Zonne-energie PV-panelen Oost-West	6 panelen	4 panelen	9 panelen	7 panelen	11 panelen	7 panelen
BENG resultaten						
BENG 1 $\leq 71,0$ kWh/m <sup>2</sup>	60,9	60,9	60,9	60,9	60,9	60,9
BENG 2 $\leq 30$ kWh/m <sup>2</sup>	29,8	29,7	27,6	30,0	26,3	29,4
BENG 3 $\geq 50$ %	66,8 %	60,5 %	73,3 %	65,9 %	70,9 %	61,1 %