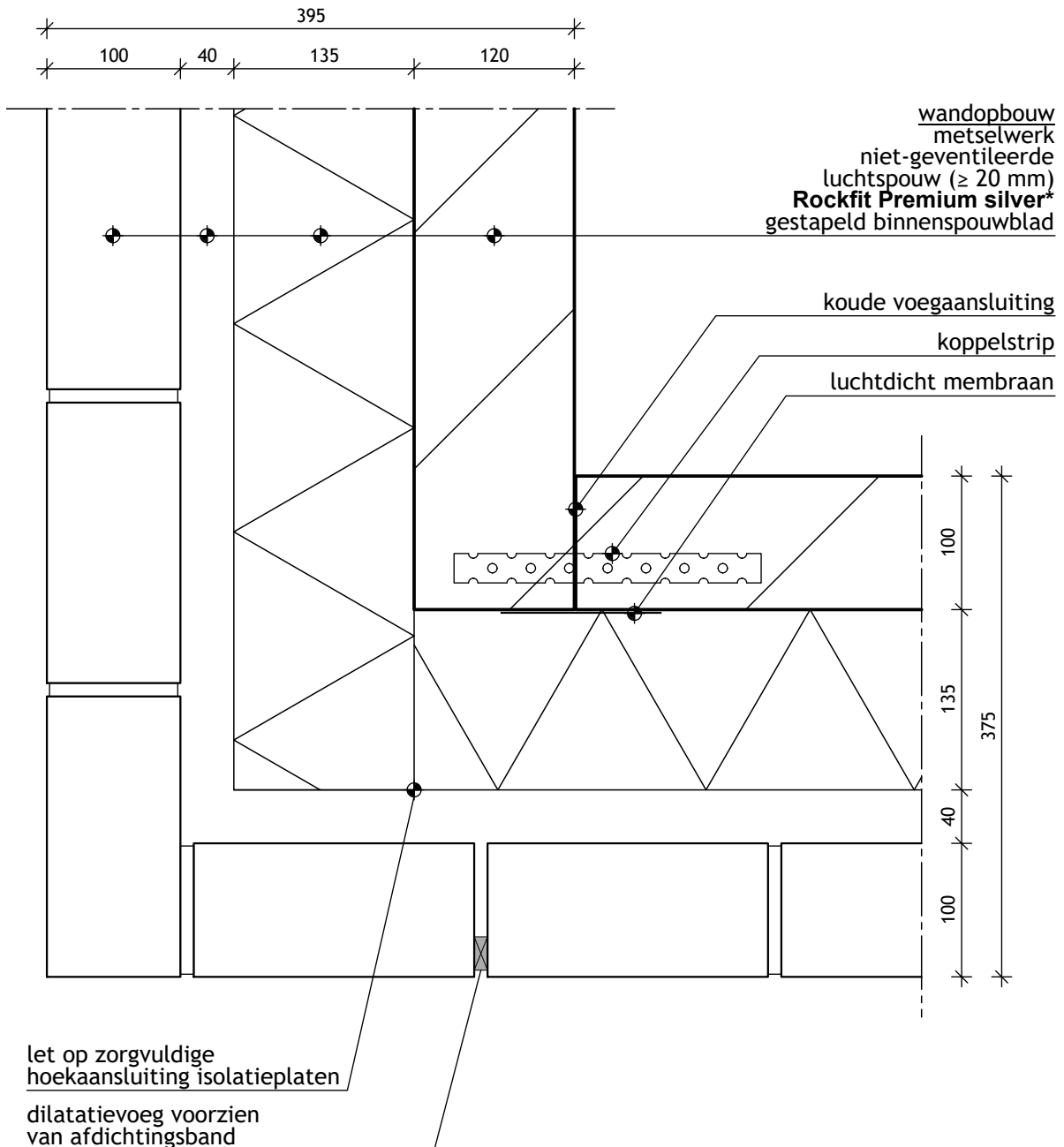


Rockfit Premium silver

Bouwdetail gebaseerd op:  $R_c \text{ wand} \geq 4,7 \text{ m}^2 \text{ K/W}$   $q_{v10}$ -waarde  $\leq 0,4 \text{ dm}^3/\text{s per m}^2$



\* $\lambda_{\text{reken}} \leq 0,033 \text{ W/(m.K)}$

# ROCKWOOL - bouwdetail 023

## Hoekaansluiting buitenwand



Rockfit Premium silver

Bouwfysische uitgangspunten		Bouwfysische prestaties	
Materiaal	$\lambda$ -waarde*	Onderdeel	Waarde
Baksteen metselwerk (1800kg/m <sup>3</sup> )	1,160	Rc wand** in (m <sup>2</sup> ·K)/W	≥ 4,7
Luchtspouw	d/0,57	$\Psi$ in W/(m·K)	0,056
<b>Rockfit Premium silver</b>	0,033	$\Theta_{s,i;min}$ in (°C)	16,4
Gestapeld KZS elementen/blokken (1850kg/m <sup>3</sup> ) binnenblad	1,000	$f_{n;0,25}$	0,91
		qv10 in (dm <sup>3</sup> /s per m <sup>2</sup> )	≤ 0,4

### Aanvullende gegevens bouwfysische berekeningen

\* waardes weergegeven in W/(m·K)

\*\* invloed van verankerings- en bevestigingssystemen, etc. verwerkt in Rc-waarde

Rekenwaarden, schematisering en berekening uitgevoerd volgens richtlijnen NTA 8800 en NEN 2778.

### Bouwtechnische richtlijnen

Vermijd een valse spouw door toepassing van **Rockfit Premium silver** spouwplaten.

Verwijder grove lijmresten en mortelbaarden, plaats daarna de **Rockfit Premium silver** naadloos sluitend op het binnenblad.

Voorzie een minimale effectieve luchtspouw van ≥ 20 mm, zonder enige contactbrug door speciebaarden.

Aan het einde van elke werkdag en bij regen worden nog openstaande spouwmuursecties afgedekt.

Plaats de **Rockfit Premium silver** spouwplaten met verspringende verticale plaatranden.

Start op de hoeken elke rij met een hele of minstens een halve plaat.

Gebruik RVS spouwankers en bepaal het aantal i.o.m. de constructeur.

Pas minstens 3 spouwankers toe per isolatieplaat en 2 per passtuk en verdeel deze zo gelijkmatig mogelijk.

Bij het optrekken van het buitenspouwblad worden maatregelen genomen om valspectie te vermijden.

Pas enkel open stootvoegen toe voor waterafvoer, direct op waterdichte lagen, direct op de fundering.

Zorg voor maximale geluidisolatie door toepassing van **Rockfit Premium silver** spouwisolatie.

Breng t.p.v. de hoekaansluiting van de binnenbladen aan de spouwzijde een luchtdicht membraan aan.

**Raadpleeg voor uitvoering altijd de voorschriften van ROCKWOOL.**