

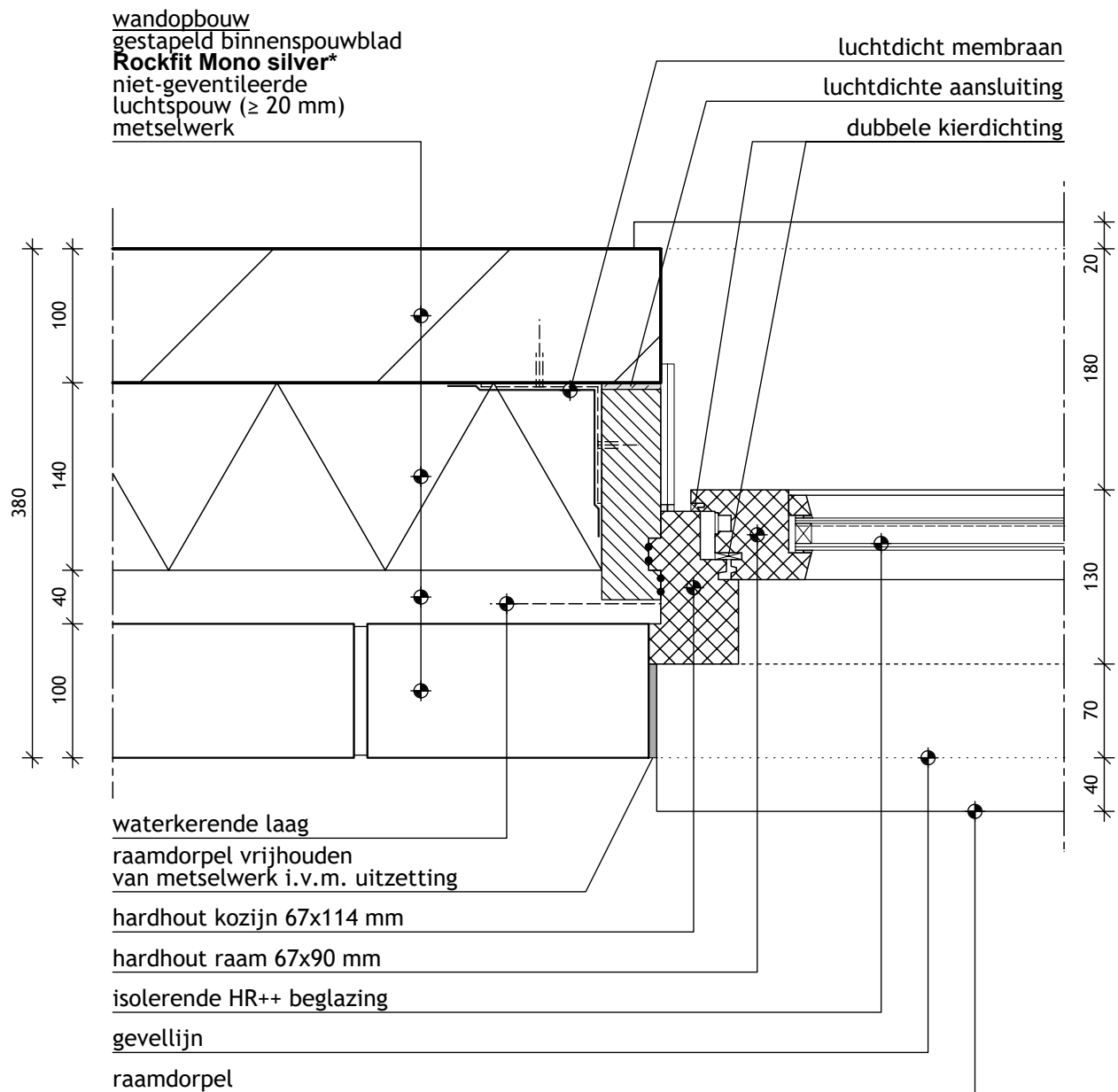
# ROCKWOOL - bouwdetail 036

## Buitenwand met raamopening (zijaansluiting langsgevel)



### Rockfit Mono silver

Bouwdetail gebaseerd op: Rc wand  $\geq 4,7 \text{ m}^2\cdot\text{K}/\text{W}$   $U_w \leq 1,4 \text{ W}/\text{m}^2\cdot\text{K}$   $qv_{10}$ -waarde  $\leq 0,4 \text{ dm}^3/\text{s per m}^2$



\*A<sub>reken</sub>  $\leq 0,035 \text{ W}/(\text{m}\cdot\text{K})$

# ROCKWOOL - bouwdetail 036

## Buitenwand met raamopening (zijaansluiting langsgevel)



Rockfit Mono silver

Bouwfysische uitgangspunten		Bouwfysische prestaties	
Materiaal	$\lambda$ -waarde*	Onderdeel	Waarde
Baksteen metselwerk (1800kg/m <sup>3</sup> )	1,160	Rc wand** in (m <sup>2</sup> ·K)/W	≥ 4,7
Luchtspouw	d/0,57	U <sub>w</sub> in W/(m <sup>2</sup> ·K)	≤ 1,4
Naaldhout	0,140	Ψ in W/(m·K)	0,029
<b>Rockfit Mono silver</b>	0,035	Θ <sub>s,i;min</sub> in (°C)	14,9
Gestapeld KZS elementen/blokken (1850kg/m <sup>3</sup> ) binnenblad	1,000	f <sub>n,0,25</sub>	0,83
		qv10 in (dm <sup>3</sup> /s per m <sup>2</sup> )	≤ 0,4

### Aanvullende gegevens bouwfysische berekeningen

\* waardes weergegeven in W/(m·K)

\*\* invloed van verankerings- en bevestigingssystemen, etc. verwerkt in Rc-waarde

Rekenwaarden, schematisering en berekening uitgevoerd volgens richtlijnen NTA 8800 en NEN 2778.

### Bouwtechnische richtlijnen

Vermijd een valse spouw door toepassing van **Rockfit Mono silver** spouwplaten.

Verwijder grove lijmresten en mortelbaarden, plaats daarna de **Rockfit Mono silver** naadloos sluitend op het binnenblad.

Voorzie een minimale effectieve luchtspouw van ≥ 20 mm, zonder enige contactbrug door speciebaarden.

Aan het einde van elke werkdag en bij regen worden nog openstaande spouwmuursecties afgedekt.

Plaats de **Rockfit Mono silver** spouwplaten met verspringende verticale plaatranden.

Gebruik RVS spouwankers en bepaal het aantal i.o.m. de constructeur.

Pas minstens 3 spouwankers toe per isolatieplaat en 2 per passtuk en verdeel deze zo gelijkmatig mogelijk.

Bij het optrekken van het buitenspouwblad worden maatregelen genomen om valspectie te vermijden.

Pas enkel open stootvoegen toe voor waterafvoer, direct op waterdichte lagen, direct op de fundering.

Zorg voor maximale geluidisolatie door toepassing van **Rockfit Mono silver** spouwisolatie.

Plaats bij de spouwlat de **Rockfit Mono silver** spouwplaten met enkele mm overmaat voor een naadloze aansluiting.

Indien nodig de **Rockfit Mono silver** spouwplaten insnijden of uitkepen bij de hoekankers.

Breng tussen spouwlat en binnenblad een flexibel en luchtdicht materiaal aan ter voorkoming van luchtlekken.

Houd de waterkerende laag minimaal 10 mm vrij van de isolatie en het metselwerk.

Breng een waterkerende laag met een breedte van min. 80 mm aan de zijaansluiting van de spouwlat aan.

Breng waterkerende lagen dakpansgewijs aan en zorg ervoor dat deze elkaar voldoende overlappen

**Raadpleeg voor uitvoering altijd de voorschriften van ROCKWOOL.**