

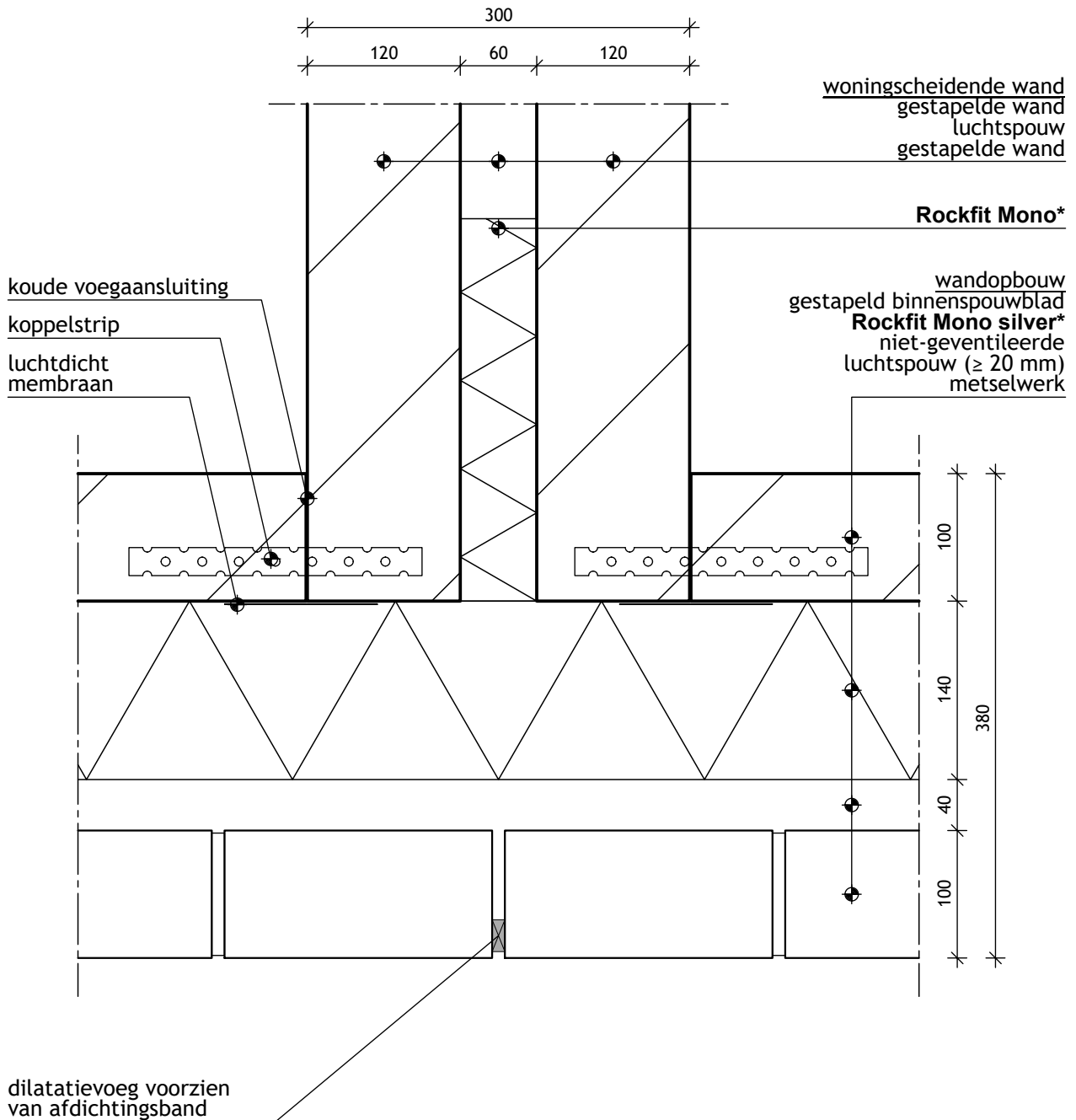
ROCKWOOL - bouwdetail 040

Buitenwand met woningscheidende wand



Rockfit Mono silver

Bouwdetail gebaseerd op: R_c wand $\geq 4,7 \text{ m}^2 \text{ K/W}$ q_{v10} -waarde $\leq 0,4 \text{ dm}^3/\text{s per m}^2$



* $\lambda_{\text{reken}} \leq 0,035 \text{ W/(m.K)}$