

ROCKWOOL 133 (EF)

Luchtkanaalisolatie

**BY
NATURE.**



Productomschrijving

De ROCKWOOL 133 (EF) isolatiedeken is opgebouwd uit stroken steenwol met rechtopstaande vezels, verlijmd op een glasvezel-versterkte aluminiumfolie.

Toepassing

De ROCKWOOL 133 (EF) lamellendeken is geschikt voor de uitwendige thermische en akoestische isolatie van luchtkanalen en garandeert ook bij scherpe hoeken een gelijkblijvende isolatiedikte. De ROCKWOOL 133 EF (Easy Fit) is voorzien van een zelfklevende laag met schutfolie.

ROCKWOOL 133 (EF)

Luchtkanaalisolatie

Productvoordelen

- Thermische en akoestische isolatie in één;
- Behoud van isolatiedikte, ook bij rechte hoeken;
- Snelle montage door professional;
- Toepassing in vluchtwegen, technische kokers, mogelijk door optimaal brandgedrag;
- Geen supplementaire lijmen noodzakelijk bij toepassing van ROCKWOOL 133 EF;
- Gunstig materiaalgebruik ROCKWOOL 133 EF door hergebruik van snijresten;
- ROCKWOOL 133 EF leidt tot mooie afgewerkte oppervlakken omdat in principe fixeerpennen overbodig zijn;
- Uitstekend thermisch isolerend, niet onderhevig aan krimp of uitzetting waardoor koude lekken worden voorkomen. Geen thermische veroudering en dus constante isolerende prestaties gedurende de hele levensduur van het gebouw;
- Veroorzaakt vrijwel geen rookontwikkeling en geen giftige gassen bij brand;
- Zeer geluidabsorberend en verhoogt de geluidsisolatie van een constructie;
- Milieuvriendelijk, natuurlijk materiaal en volledig recyclebaar. Draagt in belangrijke mate bij aan de duurzaamheid van gebouwen;
- Waterafstotend, niet-hygroscopisch en niet-capillair;
- Chemisch neutraal en veroorzaakt of bevordert geen corrosie;
- Geen voedingsbodem voor schimmels.

Assortiment

ROCKWOOL 133

Dikte (mm)	Lengte (mm)	Breedte (mm)
25	10.000	1.000
30	8.000	1.000
40	6.000	1.000
50	5.000	1.000
60	4.000	1.000
80	3.000	1.000
100	2.500	1.000
120	2.500	1.000

ROCKWOOL 133 EF

Dikte (mm)	Lengte (mm)	Breedte (mm)
25	10.000	1.000
30	8.000	1.000
50	6.000	1.000

Technische informatie

Warmtegeleidingscoëfficiënt (Norm: EN 12667)

T (°C)*	λ (W/m.K)	T (°C)*	λ (W/m.K)
10	0,040	100	0,061
20	0,042	150	0,076
30	0,044	200	0,095
40	0,046	250	0,122
50	0,048		

* Gemiddelde temperatuur (gemiddelde van mediumtemperatuur en omgevingstemperatuur).

	Waarde	Norm
Maximale servicetemperatuur		
ROCKWOOL 133	Steenwolzijde tot 250 °C Aluminiumzijde tot 80 °C	EN 14707
ROCKWOOL 133 EF	50 °C	EN 14707
Euro-brandklasse		
ROCKWOOL 133	A1	EN 13501-1
ROCKWOOL 133 EF	B-s1 d0	EN 13501-1
Nominale dichtheid	37 kg/m ³	EN 1602
Waterabsorptie	WS (< 1 kg/m ²)	EN 1609
Dampdiffusieweerstand aluminiumfolie	S _d > 200 m	EN 12086
Designatiecode		
ROCKWOOL 133	MW EN 14303-T4-ST(+)-250-WS1-MV2	EN 14303
ROCKWOOL 133 EF	MW EN 14303-T4-ST(+)-50-WS1-MV2	EN 14303

Verwerking

De lamellendekens op de juiste lengtemaat snijden:

- Ronde luchtkanalen: (diameter + 2 x dikte isolatie) x 3,14;
- Rechthoekige kanalen: omtrek + 8 x dikte isolatie.

Voor kanalen met flensverbindingen wordt aanbevolen de isolatie op de exacte breedte tussen de flensverbindingen aan te brengen.

Langs- en dwarsnaden afwerken met een zelfklevende aluminiumtape met een breedte van minimaal 75 mm.

Ter plaatse van kanaalverbindingen ontluuchtingsopeningen voorzien "aan de bovenzijde", in de aluminiumfolie/tape van de isolatie.

Indien er condensatie kan optreden dient er een dampdichte laag te zijn voorzien op de isolatie. Zie ons Teclit assortiment.

ROCKWOOL 133

Mechanisch bevestigen m.b.v. plakstiften, lasstiften, lijmlaag, trekbanden (naar keuze van de opdrachtgever).

ROCKWOOL 133 EF

Het schutvel over ongeveer 10 cm verwijderen. De lamellendeken goed op het kanaal positioneren en stevig aandrukken door een naar buiten gerichte wrijfbeweging. Overig schutvel in fasen verwijderen en goed aandrukken. Bij brede kanalen (≥ 1.200 mm) of hoge verticale kanalen, dienen bijkomende mechanische bevestigingen te worden aangebracht.

De zelfklevende laag van ROCKWOOL 133 EF is vrij van organische oplosmiddelen. ROCKWOOL 133 EF kan verwerkt worden bij temperaturen van +5°C tot +35°C. De te isoleren oppervlakken dienen droog, stof- en vetvrij te zijn bij toepassing van ROCKWOOL 133 EF.

Opslag

Opslag van ROCKWOOL lamellendekens dient op een droge en vorstvrije lokatie in de originele verpakking te gebeuren. Zelfklevende lamellendekens dienen maximaal 1 jaar na productiedatum verwerkt te zijn.



Services

Technisch Advies

Bij onze specialisten kunt u terecht voor advies met betrekking tot bouwregelgeving, thermische berekeningen, detailleringen, producttoepassingen, verwerking en actuele thema's zoals energie-efficiëntie, brandveiligheid, circulariteit en akoestiek. Onze technische specialisten denken graag in een vroeg stadium met u mee, om zo de optimale isolatie-oplossing te vinden voor uw project.

rockwool.nl/technischadvies · rockwool.be/contact

Pallet Retour Service

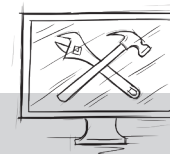
Laat lege pallets niet rondslingeren op de bouwplaats, maar laat ze gratis ophalen middels onze Pallet Retour Service.

rockwool.nl/palletretourservice · rockwool.be/palletretourservice

Rockcycle®

Met Rockcycle helpen we u bij het inzamelen van steenwolresten van de bouwplaats voor recycling en de verdere logistieke afhandeling.

rockwool.nl/rockcycle · rockwool.be/rockcycle



Tools

Bestekservice

Download de gewenste bestekteksten met de gratis online bestekservice van ROCKWOOL.

rockwool.nl/bestekservice · rockwool.be/bestekservice

BIM Solution Finder

De BIM Solution Finder biedt de meest actuele BIM-objecten voor een groot deel van het productassortiment van ROCKWOOL.

rockwool.nl/BIM · rockwool.be/BIM

ROCKWOOL B.V.

Industrieweg 15, 6045 JG Roermond, The Netherlands
Postbus 1160, 6040 KD Roermond, The Netherlands
T 0475 35 35 35
E info@rockwool.nl · rockwool.nl

ROCKWOOL Belgium NV

Oud Sluisstraat 5, 2110 Wijnegem, Belgium
T 02 715 68 05
F 02 715 68 76
E info@rockwool.be · rockwool.be



Productwijzigingen zijn voorbehouden zonder voorafgaande berichtgeving.
ROCKWOOL kan geen aansprakelijkheid aanvaarden voor de eventuele aanwezigheid van (zet)fouten en onvolledigheden.