

Algemene bouw / Construction générale

Prijslijst 2025 Liste de prix 2025

Geldig vanaf 1 maart 2025
Valable à partir du 1 mars 2025

**INSPIRED
BY
NATURE.**



6

SERVICES

14

SPOUWMUREN

26

GEVENTILEERDE GEVELS

37

HELLENDE DAKEN

46

BINNENTOEPASSINGEN

54

ZWEVENDE VLOEREN

62

CONDITIES



ROCKWOOL®

Van nature circulair



**INSPIRED
BY
NATURE.**

INSPIRED BY NATURE staat voor de duurzame ROCKWOOL isolatieoplossingen van rotswol. Rotswol is een natuurproduct, gemaakt van het vulkanisch gesteente basalt: een nagenoeg onuitputtelijke grondstof. Onze producten zitten van nature vol met unieke eigenschappen die onze isolatiematerialen brandveilig, duurzaam en recycleerbaar maken - zo circulair als onze toekomst nodig heeft. [rockwool.be](https://www.rockwool.be)



De natuurlijke kracht van steenwol

Al meer dan 80 jaar gebruiken we het nagenoeg onuitputtelijke vulkanische gesteente basalt als grondstof om producten van hoge kwaliteit te ontwikkelen. Hiermee produceren we duurzame isolatiematerialen met een lange levensduur die helpen om energieverbruik en de CO₂-uitstoot te verminderen. Onze rotswol isolatieoplossingen dragen bij aan de klimaatbescherming en het welzijn van mensen, ze verrijken het moderne leven.



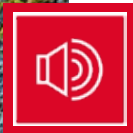
Thermisch comfort

ROCKWOOL rotswol zorgt voor een optimaal geïsoleerde constructie. Bovendien heeft rotswol een hoog warmte-accumulerend vermogen: in de winter wordt warmte vastgehouden in een gebouw, in de warme zomermaanden blijft het binnen juist langer koel. Dit draagt bij aan een comfortabel binnenklimaat, het hele jaar door.



Brandveiligheid

ROCKWOOL rotswol is brandveilig, beperkt branduitbreiding, veroorzaakt nauwelijks of geen rook en veroorzaakt geen toxische gassen. Een langere vluchttijd in geval van brand draagt bij aan het redden van levens.



Geluidsisolatie

ROCKWOOL rotswol is zeer geluidabsorberend en kan positief bijdragen aan de geluidsisolatie van een constructie. Hierdoor draagt het bij aan een aangenaam leef- en werkcomfort.



Circulariteit

ROCKWOOL rotswol is een natuurproduct, gemaakt van de nagenoeg onuitputtelijke grondstof basalt. Het is oneindig vaak recycleerbaar met behoud van de oorspronkelijke kwaliteit en heeft een bewezen lage milieu impact.



Lange levensduur

ROCKWOOL rotswol heeft een zeer lange levensduur van wel 75 jaar. Het isolatiemateriaal behoudt zijn uitstekende isolerende werking en de kwaliteit blijft onveranderd gedurende de gehele levensduur van een gebouw.



Waterafstotendheid

ROCKWOOL rotswol is waterafstotend, houdt geen vocht vast en is geen voedingsbodem voor schimmels.



Ontwerpvrijheid

ROCKWOOL rotswol kan worden afgewerkt met uiteenlopende gevelbekledingen. Dit biedt architecten en ontwerpers alle vrijheid om hun creatieve en unieke visie te verwezenlijken, zodat hun gebouw een inspiratie wordt voor de omgeving.

6

SERVICES

14

MURS CREUX

26

MURS RIDEAUX

37

TOITURES INCLINÉES

46

APPLICATIONS À L'INTÉRIEUR

54

SOLS FLOTTANTS

62

CONDITIONS



ROCKWOOL®

Naturellement circulaire



INSPIRED BY NATURE.

INSPIRED BY NATURE représente les solutions d'isolation durables ROCKWOOL en laine de roche. La laine de roche est un produit naturel, fabriqué à partir de roche volcanique basalte: une matière première quasiment inépuisable. Nos produits sont naturellement dotés de propriétés uniques qui rendent nos matériaux isolants incombustibles, durables et recyclables – aussi circulaires que nos besoins futurs. fr.rockwool.be



La force naturelle de la laine de roche

Depuis plus de 80 ans, nous utilisons le basalte, une roche volcanique pratiquement inépuisable comme matière première pour développer des produits de haute qualité. Nous produisons ainsi des matériaux d'isolation durables, à longue durée de vie, qui contribuent à réduire la consommation d'énergie et les émissions de CO₂. Nos solutions d'isolation en laine de roche contribuent à la protection du climat et au bien-être des personnes, elles enrichissent la vie moderne.



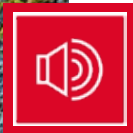
Confort thermique

La laine de roche ROCKWOOL garantit une isolation optimale de la construction. En outre, la laine de roche a une grande capacité d'accumulation de chaleur : elle retient la chaleur dans un bâtiment en hiver et reste plus longtemps fraîche à l'intérieur pendant les mois chauds de l'été. Cela contribue à un climat intérieur confortable tout au long de l'année.



Protection incendie

La laine de roche ROCKWOOL est ininflammable, limite la propagation du feu, provoque peu ou pas de fumée et ne produit pas de gaz toxiques. Un temps d'évacuation plus long en cas d'incendie contribue à sauver des vies.



Isolation sonore

La laine de roche ROCKWOOL est très absorbante et peut contribuer positivement à l'isolation acoustique d'une construction. Il contribue ainsi à un environnement de vie et de travail agréable.



Circularité

La laine de roche ROCKWOOL est un produit naturel, fabriqué à partir de la matière première pratiquement inépuisable qu'est le basalte. Elle est recyclable à l'infini tout en conservant sa qualité d'origine et a un faible impact environnemental prouvé.



Longue durée de vie

La laine de roche ROCKWOOL a une très longue durée de vie, jusqu'à 75 ans. Le matériau isolant conserve ses excellentes performances d'isolation et la qualité reste inchangée pendant toute la durée de vie d'un bâtiment.



Imperméabilité

La laine de roche ROCKWOOL est hydrofuge, ne retient pas l'humidité et n'est pas un terrain propice de moisissures.



Liberté conceptuelle

La laine de roche ROCKWOOL peut être recouverte d'une grande variété de revêtements de façade. Les architectes et les concepteurs ont ainsi toute latitude pour réaliser leur vision créative et unique, faisant de leur bâtiment une source d'inspiration pour son environnement.

Services



Customer Service

Heeft u een vraag over onze producten of diensten? Neem dan contact op met onze collega's van Customer Service, zij staan u graag te woord. De Customer Service is bereikbaar op maandag tot en met vrijdag, van 08.00 uur tot 17.00 uur. Wilt u weten wie u aan de lijn heeft. Kijk dan op: rockwool.be/customerservice

Customer Service

T 02 71 56 805

E orders@rockwool.com



Service clients

Vous avez une question à poser à propos de nos produits ou de nos services ? Contactez notre Service clients, nos collègues y répondront avec plaisir. Le Service Clients est joignable du lundi au vendredi, de 8 h à 17 h. Vous voulez savoir à qui vous parlez ? Alors, visitez le site : rockwool.be/service-clientele

Service Clients

T 02 71 56 805

E orders@rockwool.com



Pallet Retour Service

Laat lege pallets kosteloos ophalen

Duurzaamheid en omgevingsmanagement worden steeds belangrijker. Het ordelijk houden van de bouwplaats heeft dan ook grote prioriteit. Het verhoogt de veiligheid op de bouwplaats, verlaagt de bouw hinder en draagt bij aan circulariteit.

Lege pallets nemen onnodig ruimte in op de bouwplaats. Laat ze kosteloos ophalen door onze Pallet Retour Service. Daarmee is de bouwplaats weer opgeruimd en kunnen de pallets worden hergebruikt of gerecycled.

U kunt gebruik maken van de gratis Pallet Retour Service indien:

- u uitsluitend door ROCKWOOL geleverde pallets inlevert;
- het minimum aantal van 14 pallets is behaald;
- de pallets in goede staat verkeren;
- de pallets veilig opgestapeld zijn (maximaal 17 per stapel);
- de opgestapelde pallets goed bereikbaar zijn voor de vrachtwagen.

Meer informatie of direct een retour aanmelden?
Kijk op rockwool.be/palletteretourservice.

Voor praktische vragen over de uitvoering van de Pallet Retour Service kunt u contact opnemen met 2Return.

2Return

T 052 25 00 48

E info@2return.be

Service Retour de palettes

Faites enlever gratuitement vos palettes vides

La durabilité et la gestion de l'environnement revêtent une importance croissante. La tenue en ordre d'un chantier de construction devient dès lors une priorité de premier plan. Elle augmente la sécurité sur le chantier, réduit les nuisances imputables à la construction et contribue à la circularité.

Les palettes vides occupent inutilement de la place sur le site. Faites-les donc enlever gratuitement par notre service de retour de palettes. Votre chantier restera correctement rangé et ces palettes pourront être réutilisées ou recyclées.

Vous pouvez faire appel au service gratuit de retour de palettes si :

- vous ne restituez que des palettes livrées par ROCKWOOL ;
- vous disposez d'un nombre minimum de 14 palettes à remettre ;
- les palettes sont en bon état ;
- les palettes sont soigneusement empilées (17 palettes maximum par pile) ;
- les palettes empilées sont aisément accessibles pour les camions.

Plus d'informations ou demander un retour directement ?
Cliquez sur : rockwool.be/retourdepalettes.

Pour des questions pratiques concernant le service de retour de palettes, veuillez contacter 2Return.





Rockcycle®

Laat uw isolatieafval ophalen

Circulair bouwen staat hoog op de agenda. Het hergebruiken van bouwmaterialen verlaagt de belasting op het milieu flink. ROCKWOOL rotswol is oneindig recycleerbaar, met behoud van prestaties en kwaliteit. Het is dan ook bij uitstek geschikt om te hergebruiken.

Uw afval verwerkt tot een nieuw isolatieproduct

Resten rotswol die op uw bouwplaats in de weg liggen, zijn voor ROCKWOOL een welkome grondstof voor het produceren van nieuwe hoogwaardige rotswolproducten. Daarom heeft ROCKWOOL, in samenwerking met Renewi, het retoursysteem Rockcycle ontwikkeld.

Rockcycle: hoe werkt het?

Met behulp van containers kunt u resten rotswol eenvoudig inzamelen en scheiden van het overige bouwafval. Rockcycle haalt de containers vervolgens op en levert ze af bij de recyclingfabriek van ROCKWOOL.

Gebruik maken van Rockcycle draagt bij aan duurzaam en circulair bouwen. Bovendien scheelt het u tijd en handelingskosten.

Meer informatie?

Wilt u meer informatie ontvangen over Rockcycle of direct gebruik maken van deze service? Neem rechtstreeks contact op met Renewi.

Renewi

T 011 56 17 73

E rockcycle@renewi.com

rockwool.be/rockcycle

Rockcycle®

Faites enlever vos déchets d'isolants

La construction circulaire est à l'actualité. La réutilisation des matériaux de construction réduit sensiblement la contrainte qui pèse sur l'environnement. La laine de roche ROCKWOOL est recyclable indéfiniment tout en conservant ses performances et sa qualité. Elle se prête donc parfaitement à une réutilisation.

Vos déchets transformés en un nouveau produit isolant

Les résidus de laine de roche qui traînent sur votre chantier représentent une matière première bienvenue pour ROCKWOOL, qui les utilisera pour fabriquer de nouveaux produits de qualité supérieure à base de laine de roche. C'est dans ce but que ROCKWOOL a instauré le système de retour Rockcycle, en collaboration avec Renewi.

Rockcycle : comment ça marche ?

Grâce aux conteneurs mis à votre disposition, vous pouvez collecter et trier facilement les résidus de laine de roche des autres déchets de construction. Rockcycle vient ensuite chercher les conteneurs et les convoie jusqu'à l'usine de recyclage de ROCKWOOL.

Le recours au service Rockcycle aide à durabiliser la construction et contribue à sa circularité. En outre, il vous permet de gagner du temps et d'économiser des frais de manutention.

Plus d'informations ?

Vous souhaitez recevoir un complément d'information concernant Rockcycle ou faire immédiatement appel à ce service ? Contactez directement Renewi.

Renewi

T 011 56 17 73

E rockcycle@renewi.com

fr.rockwool.be/rockcycle

Coverfoto / Photo de couverture :

Paul van Ostaijensite, Leuven

Ontwerp / conception:

LAVA Architecten

Fotograaf / photographe :

Kurt Dekeyzer, PSG

Toegepaste ROCKWOOL isolatie / ROCKWOOL produits appliqués:

Rockroof Flexi Plus, Rockfit Fulfill, Rockfit Premium, Rocksono Solid

Bij het ontwerpen van de prijslijst is een zo groot mogelijke zorgvuldigheid betracht. ROCKWOOL Belgium NV kan echter geen garantie geven met betrekking tot de volledigheid en juistheid van de vermelde informatie. Productwijzigingen en tekstuele fouten zijn voorbehouden. Afbeeldingen, beschrijvingen en opgaven met betrekking tot afmetingen, resultaten en opbrengsten e.d. gelden enkel bij benadering en binden ROCKWOOL Belgium NV niet. Alle informatie in deze prijslijst is auteursrechtelijk beschermd. U mag de informatie, de tekst, de foto's en dergelijke in de manual in geen geval geheel of gedeeltelijk reproduceren, publiceren, openbaar maken of op enige andere wijze aan derden ter beschikking stellen, zonder voorafgaande schriftelijke toestemming van ROCKWOOL Belgium NV

Une attention particulière a été apportée à la conception et au contenu de cette liste de prix. Toutefois, ROCKWOOL Belgium NV ne peut garantir l'exhaustivité et l'exactitude des informations qu'il contient. ROCKWOOL Belgium NV décline toute responsabilité quant aux altérations de produits ou toute autre erreur dans le texte. Les illustrations, descriptions et indications de mesures, de fonctionnalités, de résultats et de rendements, etc. ne sont qu'approximatives et n'engagent pas Rockwool NV. Toutes les informations contenues dans cette liste de prix sont protégées par des droits d'auteur. En aucun cas, les informations, textes, photos, etc. contenus dans le présent guide ne peuvent être reproduits, adaptés, publiés, diffusés ou, d'une autre manière, mis à la disposition d'un tiers sans le consentement écrit préalable de ROCKWOOL Belgium NV.

Services



ROCKWOOL Unit load pallets

	Afmeting pallet 2,4 x 1,0 m	Afmeting pallet 2,4 x 1,2 m	Afmeting pallet 2,0 x 1,2 m
Rockfit Mono	✓		
Rockfit Duo	✓		
Rockfit Premium	✓		
Rockfit Supra	✓		
Rockfit Mono silver	✓		
Rockfit Premium silver	✓		
Rockfit Fulfill	✓		
Rockvent Base		✓	
Rockvent Dual		✓	
Rockvent Solid		✓	
Rockvent Extra		✓	
Rockroof Flexi (Plus)		✓	
Rockroof Delta	✓		
Rocksono Base		✓	
Rocksono Solid		✓	
Rocksono Base Vario	✓		
Rocksono Extra	✓		
Rockfloor Base			✓
Rockfloor Solid			✓*
Rockfloor Extra			✓*
Rockfloor Therm			✓*
	Dimensions palette 2,4 x 1,0 m	Dimensions palette 2,4 x 1,2 m	Dimensions palette 2,0 x 1,2 m

Hoogte Pallet Type A: ca. 2,80 m.
Hoogte Pallet Type B: ca. 1,35 m.
* B pallets.

Hauteur Palette Type A: ca. 2,80 m.
Hauteur Palette Type B: ca. 1,35 m.
* B pallets.

Pallets per volle vracht			
Unit Load type A	14	12	12
Unit Load type B			24
Palettes par camion complet			

Rockmax Sigma staat niet op Unit load pallets. / Rockmax Sigma n'est pas placé sur des palettes Unit load.

Product keuzematrix

	Rockfit Mono	Rockfit Duo	Rockfit Premium	Rockfit Supra	Rockfit Mono silver	Rockfit Premium silver	Rockfit Fulfill	Rockvent Base	Rockvent Dual	Rockvent Solid	Rockvent Extra	Rockmax Sigma
Buitengevels												
Spouwmuren	✓	✓	✓	✓	✓	✓						
Spouwmuren, na-isolatie							✓					
Geventileerde gevels								✓	✓	✓	✓	
Vliesgevels								✓	✓	✓	✓	
Houten gevelelementen			✓			✓						
Hellende daken												
Buitenzijde - Rockroof Sarking systeem												✓
Binnenzijde - vaste keper-/sporenafstanden												
Binnenzijde - variabele keper-/sporenafstanden												
Binnentoepassingen												
Houten scheidings- en voorzetwanden												
Lichte metalen scheidings- en voorzetwanden												
Houten vloeren												
Houtskeletbouw												
Zwevende vloeren												
Zwevende vloeren												
Begane grondvloeren vaste grondslag												

Vanaf pagina 16 18 20 21 22 23 24 29 31 32 33 41

Rockroof Flexi (Plus)
 Rockroof Delta
 Rocksono Base
 Rocksono Solid
 Rocksono Base Vario
 Rocksono Extra
 Rockfloor Base
 Rockfloor Solid
 Rockfloor Extra
 Rockfloor Therm

Produit matrice de sélection

Façades extérieures

Murs creux
 Murs creux, rétro-isolation
 Façades Ventilées
 Murs rideaux
 Eléments de façade en bois

✓ ✓ ✓ ✓

Toitures inclinées

L'extérieur - système Rockroof Sarking
 A l'intérieur - distance entre chevrons fixe
 A l'intérieur - distance entre chevrons variable

✓ ✓ ✓ ✓

Applications à l'intérieur

Cloisons et contre-cloisons en bois
 Cloisons et contre-cloisons métalliques légères
 Sols en bois
 Ossatures bois

✓ ✓ ✓ ✓
 ✓ ✓
 ✓ ✓
 ✓ ✓

Sols flottants

Sols flottants
 Sols rez-de-chaussée sur fondation fixe

✓ ✓ ✓ ✓
 ✓

42 43 48 49 50 52 56 57 58 59

A partir de la page

Accessoire keuzematrix

	Rocktect Knife	Rocktect Corner Strip	Rocktect Plug	Rocktect Centitop	Rocktect Intello Climate Plus	Rocktect Drenatop	Rocktect Twinline	Rocktect Multikit	Rocktect Floor Strip
Spouwmuren									
Rockfit Mono	✓	✓							
Rockfit Duo	✓	✓							
Rockfit Premium	✓	✓							
Rockfit Supra	✓	✓							
Rockfit Mono silver	✓	✓							
Rockfit Premium silver	✓	✓							
Geventileerde gevels									
Rockvent Base	✓	✓	✓						
Rockvent Dual	✓	✓	✓						
Rockvent Solid	✓	✓	✓						
Rockvent Extra	✓	✓	✓						
Hellende daken									
Rockroof Sarking	✓					✓			
Rockroof Flexi (Plus)	✓			✓	✓		✓	✓	
Rockroof Delta	✓			✓	✓		✓	✓	
Binnentoepassingen									
Rocksono Base	✓			✓			✓	✓	
Rocksono Solid	✓			✓			✓	✓	
Rocksono Base Vario	✓			✓	✓		✓	✓	
Rocksono Extra	✓			✓			✓	✓	
Zwevende vloeren									
Rockfloor Base	✓								✓
Rockfloor Solid	✓								✓
Rockfloor Extra	✓								✓
Rockfloor Therm	✓								✓

Vanaf pagina

25

25

35

44

44

45

45

45

60

Accessoire matrice de sélection

Murs creux

Rockfit Mono

Rockfit Duo

Rockfit Premium

Rockfit Supra

Rockfit Mono silver

Rockfit Premium silver

Murs Rideaux

Rockvent Base

Rockvent Dual

Rockvent Solid

Rockvent Extra

Toitures inclinées

Rockroof Sarking

Rockroof Flexi (Plus)

Rockroof Delta

Applications à l'intérieur

Rocksono Base

Rocksono Solid

Rocksono Base Vario

Rocksono Extra

Sols flottants

Rockfloor Base

Rockfloor Solid

Rockfloor Extra

Rockfloor Therm

A partir de la page

Spouwmuren

Voorbeeldconstructies spouwmuren

Productkeuze / Choix du produit

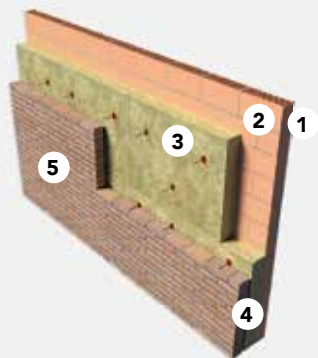
Product / Spouwvulling	Rockfit Mono	Rockfit Duo	Rockfit Premium	Rockfit Mono silver	Rockfit Premium silver	Rockfit Supra	Produit / remplissage du creux
Spouwmuren, gedeeltelijke vulling	✓	✓	✓	✓	✓	✓	Murs creux, remplissage partiel
Spouwmuren, volledige vulling*	✓	✓	✓			✓	Murs creux, remplissage intégral*

* Gemetselde spouwmuren met volledige vulling zijn mogelijk tot 25 meter hoogte.
Uitzonderingen: gebouwen in de kuststreek (max. 8 meter) en gebouwen aan de kustlijn (alleen gedeeltelijke spouwvulling).
Zie ATG-informatieblad 2011/1 "Geïsoleerde spouwmuren met gevelmetselwerk".

* Les murs creux maçonnés peuvent être isolés par remplissage intégral jusqu'à une hauteur de 25 m.
Exceptions : les bâtiments en région côtière (max. 8 mètres) et les bâtiments en bord de mer (uniquement remplissage partiel).
Voir ATG - feuille d'information 2011/1 "Murs creux isolés de façades en maçonnerie".

Spouwmuur gedeeltelijk gevuld

1. Pleisterlaag ca. 10 mm
2. Snelbouwsteen gelijmd, dikte 140 mm
3. Rockfit Mono (silver), Rockfit Duo, Rockfit Premium (silver) of Rockfit Supra
4. Matig geventileerde luchtspouw (min. 20 mm)
5. Baksteen metselwerk, dikte 90 mm

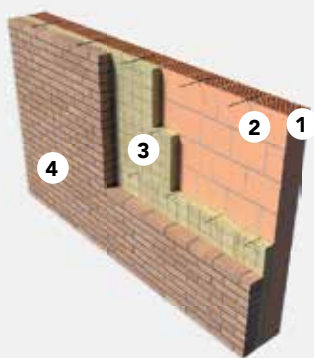


Mur creux remplissage partiel

1. Plafonnage, épaisseur env. 10 mm
2. Maçonnerie collée en blocs terre cuite perforée, épaisseur 140 mm
3. Rockfit Mono (silver), Rockfit Duo, Rockfit Premium (silver) ou Rockfit Supra
4. Reste du creux, moyennement ventilé (au moins 20 mm)
5. Parement en briques, épaisseur 90 mm

Spouwmuur volledig gevuld

1. Pleisterlaag ca. 10 mm
2. Snelbouwsteen gelijmd, dikte 140 mm
3. Rockfit Mono, Rockfit Duo, Rockfit Premium of Rockfit Supra
4. Baksteen metselwerk, dikte 90 mm



Mur creux remplissage intégral

1. Plafonnage, épaisseur env. 10 mm
2. Maçonnerie collée en blocs terre cuite perforée, épaisseur 140 mm
3. Rockfit Mono, Rockfit Duo, Rockfit Premium ou Rockfit Supra
4. Parement en briques, épaisseur 90 mm

Murs creux

Exemples de construction murs creux



Rockfit
Rockvent
Rockroof
Rocksono
Rockfloor
Rocktect

Thermische prestaties / Prestations thermiques

Spouwmuur met gedeeltelijke spouwvulling / Murs creux avec remplissage partiel

U _c voorbeeldconstructie / exemple (W/m ² K)	Rockfit Mono	Rockfit Duo	Rockfit Premium	Rockfit Mono silver	Rockfit Premium silver	Rockfit Supra
0,24	115 mm	115 mm	120 mm (U _c 0,23)	115 mm	120 mm (U _c 0,23)	110 mm
0,20	145 mm	145 mm	140 mm	145 mm	140 mm	135 mm
0,16	185 mm	185 mm	180 mm	185 mm	180 mm	180 mm

Berekening en thermische waarden materialen overeenkomstig EPB regelgeving (Transmissiereferentiedocument). Invloed 5 RVS spouwankers per m² meegerekend / Calcul et valeurs thermiques des matériaux conformes à la réglementation de PEB (Document de référence pour la Performance Énergétique des Bâtiments). Influence des 5 crochets d'ancrage en acier inoxydable par m² comprise.

Spouwmuur met volledige spouwvulling / Murs creux avec remplissage intégral

U _c voorbeeldconstructie / exemple (W/m ² K)	Rockfit Mono	Rockfit Duo	Rockfit Premium	Rockfit Supra
0,24	120 mm	120 mm	120 mm (U _c 0,23)	110 mm
0,20	150 mm	150 mm	140 mm	140 mm
0,16	190 mm	190 mm	180 mm	180 mm

Berekening en thermische waarden materialen overeenkomstig EPB regelgeving (Transmissiereferentiedocument). Invloed 5 RVS spouwankers per m² meegerekend / Calcul et valeurs thermiques des matériaux conformes à la réglementation de PEB (Document de référence pour la Performance Énergétique des Bâtiments). Influence des 5 crochets d'ancrage en acier inoxydable par m² comprise.

Bereken snel en handig de U-waarde van een constructie met de gratis ROCKWOOL U-waarde Calculator.
rockwool.be/uwaarde

Déterminez facilement et rapidement la valeur U d'une construction avec le Calculateur Valeur U de ROCKWOOL, un outil gratuit et pratique.
rockwool.be/valeuru

Open standtijd / Durée d'exposition

Rockfit isolatie is waterafstotend. In combinatie met de goede vormstabiliteit en aansluiting kan de isolatielaag een tijdlang blootgesteld blijven alvorens de buitenafwerking wordt geplaatst.

Product / Produit	Gebouwhoogte / Hauteur du bâtiment
	Tot 25 meter / Jusqu'à 25 mètres
Rockfit Mono	1 maand / mois
Rockfit Duo	3 maanden / mois
Rockfit Premium	1 maand / mois
Rockfit Supra	3 maanden / mois
Rockfit Mono silver	2 weken / semaines
Rockfit Premium silver	2 weken / semaines

Rockfit isolation est répulsif à l'eau. Combiné à la bonne stabilité de forme et à une bonne jonction entre les panneaux, la couche isolante peut rester temporairement exposée avant que le parachèvement extérieur soit placé.

Spouwmuren



Rockfit Mono - VERBETERD / AMÉLIORÉ



Productomschrijving

Rockfit Mono is een soepele en waterafstotende spouwplaat (ca. 40 kg/m³).

■ EUROCLASS A1, volgens EN 13501-1

■ $\lambda_D = 0,034$ W/m.K, volgens EN 12667 **VERBETERD**

Toepassing

Rockfit Mono is geschikt voor thermische en akoestische isolatie van geheel of gedeeltelijk gevulde spouwmuren. **Rockfit Mono in de dunnere diktes is bovendien uitermate geschikt als thermische en akoestische onderbreking in woningscheidende wanden (gemene muren).**

Afmetingen / Dimensions:
1.000 x 800 mm

U_c 0,24*

Dikte (mm)	Art. nr.	Prijs (€/m ²)	R _D (m ² .K/W)	m ² /pak	Platen/pak	Pakken/pallet	m ² /pallet	Min. afname pallets
40	359626	10,14	1,15	9,60	12	15	144,00	1
50	359627	12,66	1,45	8,00	10	15	120,00	1
60	359630	15,20	1,75	6,40	8	15	96,00	1
70	359631	17,69	2,05	6,40	8	12	76,80	1
80	359632	20,25	2,35	4,80	6	15	72,00	1
90	359633	22,78	2,60	4,00	5	15	60,00	1
100	359634	25,28	2,90	4,00	5	15	60,00	1
120	359581	30,32	3,50	3,20	4	15	48,00	1
130	359636	32,93	3,80	3,20	4	12	38,40	1
140	359638	35,45	4,10	3,20	4	12	38,40	1
150	359640	37,99	4,40	2,40	3	15	36,00	1
160	359642	40,49	4,70	2,40	3	15	36,00	1
170	359643	43,05	5,00	2,40	3	15	36,00	1
180	359644	45,58	5,25	2,40	3	12	28,80	1
190	359645	48,10	5,55	2,40	3	12	28,80	7
200	359646	50,62	5,85	1,60	2	18	28,80	1
210	359647	53,18	6,15	1,60	2	18	28,80	7
220	359648	55,67	6,45	1,60	2	18	28,80	7
230	359659	58,23	6,75	1,60	2	16	25,60	1
240	359649	60,75	7,05	1,60	2	16	25,60	8
250	359650	63,29	7,35	1,60	2	15	24,00	8
Épais. (mm)	Art. nr.	Prix (€/m ²)	R _D (m ² .K/W)	m ² /paquet	Panneaux/paquet	Paquets/palette	m ² /palette	Quant. min. palettes

Andere diktes en/of afmetingen op aanvraag. / Autres épaisseurs et/ou dimensions sur demande.

* Conform constructie-opbouw op pag. 14 (spouwmuur gedeeltelijk gevuld). / Selon exemple de construction sur page 14 (mur creux remplissage partiel).

Afmetingen / Dimensions:
1.000 x 600 mm

Dikte (mm)	Art. nr.	Prijs (€/m ²)	R _D (m ² .K/W)	m ² /pak	Platen/pak	Pakken/pallet	m ² /pallet	Min. afname pallets
30	359450	7,58	0,85	12,00	20	20	240,00	1
40	359451	10,14	1,15	9,00	15	20	180,00	1
50	359452	12,66	1,45	7,20	12	20	144,00	1
60	359453	15,20	1,75	6,00	10	20	120,00	1
Épais. (mm)	Art. nr.	Prix (€/m ²)	R _D (m ² .K/W)	m ² /paquet	Panneaux/paquet	Paquets/palette	m ² /palette	Quant. min. palettes

Andere diktes en/of afmetingen op aanvraag. / Autres épaisseurs et/ou dimensions sur demande.



Geluidsisolatie van gemene muren / Isolation acoustique de murs mitoyens

Zichtzijden afgewerkt met gipspleister. Metingen Buildwise Limelette 2019. /

Finition plâtre gypse sur les faces visibles. Mesurages Buildwise Limelette 2019.

	Doorlopende vloerplaat	Ontkoppelde vloerplaat	Ontkoppelde vloerplaat
	Gelijmd snelbouwmetselwerk +- 850 kg/m ³ (Wienerberger PLS 500) ⁽¹⁾	Gelijmd snelbouwmetselwerk +- 850 kg/m ³ (Wienerberger PLS 500) ⁽²⁾	Gelijmd kalkzandsteenmetselwerk +- 1.350 kg/m ³ (Xella Silka LBL) ⁽³⁾
	R _W (C;C _{tr} ;C ₅₀₋₃₁₅₀)	R _W (C;C _{tr} ;C ₅₀₋₃₁₅₀)	R _W (C;C _{tr} ;C ₅₀₋₃₁₅₀)
Met 3 cm spouw zonder isolatie Coulisse 3 cm, sans isolation	49 (0;-2;0) dB	52 (0;-2;0) dB	69 (-3;-7;-3) dB
Met 3 cm spouw, gevuld met 3 cm Rockfit Mono Coulisse 3 cm, remplissage 3 cm Rockfit Mono	57 (-1;-4;-1) dB	65 (-1;-7;-3) dB	74 (-4;-12;-5) dB
Met 6 cm spouw, gevuld met 6 cm Rockfit Mono Coulisse 6 cm, remplissage 6 cm Rockfit Mono	61 (-1;-5;-2) dB	68 (-3;-10;-4) dB	79 (-6;-14;-8) dB
	R _W (C;C _{tr} ;C ₅₀₋₃₁₅₀)	R _W (C;C _{tr} ;C ₅₀₋₃₁₅₀)	R _W (C;C _{tr} ;C ₅₀₋₃₁₅₀)
	Maçonnerie collée en blocs terre cuite +- 850 kg/m ³ (Wienerberger PLS 500) ⁽¹⁾	Maçonnerie collée en blocs terre cuite +- 850 kg/m ³ (Wienerberger PLS 500) ⁽²⁾	Maçonnerie collée en blocs silico-calcaire +- 1.350 kg/m ³ (Xella Silka LBL) ⁽³⁾
	Dalle continue	Dalle dédoublée	Dalle dédoublée

⁽¹⁾ 2 x 14 cm, doorlopende vloerplaat met akoestische stroken (Wienerberger SonicStrip) onder en boven de muurhelften (appartementen situatie). /

2 x 14 cm, dalle continue avec bandes acoustiques (Wienerberger SonicStrip) placées en-dessous et au-dessus des parties du mur (situation appartements).

⁽²⁾ 2 x 14 cm, muurhelften volledig ontkoppeld (rijwoning situatie). / 2 x 14 cm, parties du mur entièrement dédoublées (situation maison mitoyenne).

⁽³⁾ 2 x 15 cm, muurhelften volledig ontkoppeld (rijwoning situatie). / 2 x 15 cm, parties du mur entièrement dédoublées (situation maison mitoyenne).

Description du produit

Rockfit Mono est un panneau isolant souple et résistant à l'eau (env.40 kg/m³).

■ EUROCLASS A1, selon la EN 13501-1

■ λ_D = 0,034 W/m.K, selon la EN 12667 **AMÉLIORÉE**

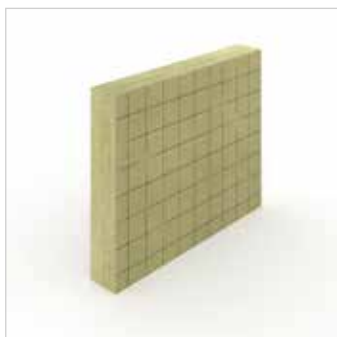
Application

Rockfit Mono est conçu pour l'isolation thermique et acoustique par remplissage partiel ou intégral des murs creux. **Rockfit Mono dans les épaisseurs les plus faibles est particulièrement conçu pour être utilisé comme interruption acoustique dans les murs de séparation (murs mitoyens).**

Spouwmuren



Rockfit Duo - VERBETERD / AMÉLIORÉ



Afmetingen / Dimensions:
1.000 x 800 mm

U_c 0,24*

Productomschrijving

Rockfit Duo is een waterafstotende rotswolplaat met een harde voorzijde (ca. 60 kg/m³), voorzien van een ruitraaster en een flexibele achterzijde (ca. 40 kg/m³).

Toepassing

Rockfit Duo is uitermate geschikt als thermische en akoestische isolatie voor gemetselde spouwmuren met gedeeltelijke spouwvulling of volledige spouwvulling.

- EUROCLASS A1, volgens EN 13501-1
- λ_D = 0,034 W/m.K, volgens EN 12667 **VERBETERD**

Dikte (mm)	Art. nr.	Prijs (€/m ²)	R _D (m ² .K/W)	m ² /pak	Platen/pak	Pakken/pallet	m ² /pallet	Min. afname pallets
75	359651	20,08	2,20	4,80	6	15	72,00	1
80	359652	21,42	2,35	4,80	6	15	72,00	1
90	359660	24,07	2,60	4,00	5	15	60,00	1
100	359513	26,76	2,90	3,20	4	18	57,60	1
110	359516	29,46	3,20	3,20	4	15	48,00	1
120	359635	32,14	3,50	3,20	4	15	48,00	1
130	359663	34,78	3,80	2,40	3	18	43,20	1
140	359521	37,49	4,10	2,40	3	15	36,00	1
150	359527	40,16	4,40	2,40	3	15	36,00	1
160	359505	42,81	4,70	2,40	3	15	36,00	1
170	359507	45,51	5,00	2,40	3	15	36,00	7
180	359508	48,88	5,25	1,60	2	21	33,60	7
190	359509	50,82	5,55	1,60	2	31	33,60	7
200	359511	53,49	5,85	1,60	2	18	28,80	1
Épais. (mm)	Art. nr.	Prix (€/m ²)	R _D (m ² .K/W)	m ² /paquet	Panneaux/paquet	Paquets/palette	m ² /palette	Quant. min. palettes

Andere diktes op aanvraag. / Autres épaisseurs sur demande.

* Conform constructie-opbouw op pag. 14 (spouwmuur gedeeltelijk gevuld). / Selon exemple de construction sur page 14 (mur creux remplissage partiel).

Description du produit

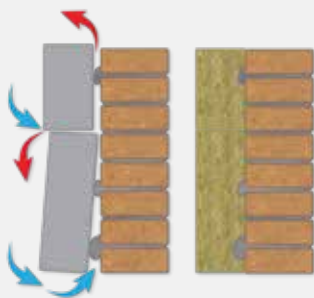
Panneau en laine de roche résistant à l'eau constitué d'une couche supérieure dure (ca. 60 kg/m³) et d'une sous-couche flexible (ca. 40 kg/m³).

Application

Rockfit Duo est spécialement conçu comme isolation thermique et acoustique pour les murs creux maçonnés avec remplissage partiel ou intégral.

- EUROCLASS A1, selon la EN 13501-1
- λ_D = 0,034 W/m.K, selon la EN 12667

AMÉLIORÉE

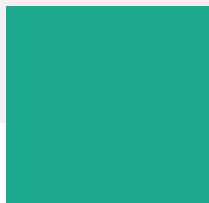


Rockfit Duo, een unieke isolatieplaat met twee verschillende zijden

Rockfit Duo heeft twee verschillende zijden. De ene is hard, de andere flexibel. De flexibele zijde wordt tegen het binnenblad van de spouw geplaatst. Door de goede aansluiting op het binnenspouwblad wordt warmteverlies door convectiestromen voorkomen. Door de harde zijde blijft de plaat stevig en makkelijk hanteerbaar, biedt het een betere weerbestendigheid en een hogere weerstand tegen indrukking bij het plaatsen van de rozetten.

Rockfit Duo, un panneau isolant unique avec deux faces différentes

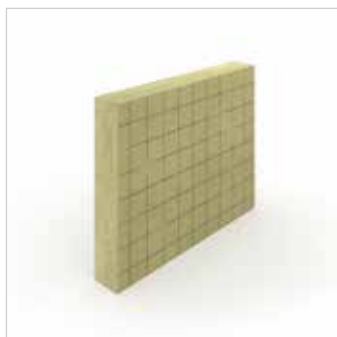
Rockfit Duo a deux faces différentes. L'une est rigide, l'autre est flexible. La face flexible est appliquée contre le parement intérieur du mur creux. Grâce à la bonne jonction du panneau contre le parement intérieur du creux, toute perte thermique par convection est évitée. Grâce à la face rigide, le panneau est solide et facilement manipulable, il offre une meilleure résistance aux intempéries et une meilleure résistance à l'enfoncement pendant la pose des rosaces.



Spouwmuren



Rockfit Premium



Afmetingen / Dimensions:
1200 x 600mm *

Afmetingen / Dimensions:
1.000 x 800 mm

Productomschrijving

Rockfit Premium is een extra stevige en water-afstotende spouwplaat (ca. 50 kg/m³) met hoge thermische prestatie.

Toepassing

Rockfit Premium is geschikt voor thermische en akoestische isolatie van gedeeltelijk of geheel gevulde spouwmuren.

Tevens is Rockfit Premium toepasbaar als doorgaande spouwisolatie op een houtskeletbouw binnenblad.

■ EUROCLASS A1, volgens EN 13501-1

■ $\lambda_D = 0,033$ W/m.K, volgens EN 12667

Dikte (mm)	Art. nr.	Prijs (€/m ²)	R _D (m ² .K/W)	m ² /pak	Platen/pak	Pakken/pallet	m ² /pallet	Min. afname pallets
20 *	277466	7,35	0,60	15,12	21	24	362,88	1
30 *	288179	11,08	0,90	10,08	14	24	241,92	1
40 *	288134	14,73	1,20	7,20	10	26	187,20	1
50	277457	18,38	1,50	6,40	8	18	115,20	1
60	288115	22,10	1,80	4,80	6	21	100,80	1
80	354795	29,48	2,40	4,80	6	15	72,00	1
100	288116	36,81	3,00	3,20	4	18	57,60	1
120	354796	44,15	3,60	3,20	4	15	48,00	1
140	277255	51,55	4,20	2,40	3	18	43,20	1
150	355594	55,21	4,50	2,40	3	15	36,00	1
160	354798	58,88	4,80	2,40	3	15	36,00	1
170	277259	62,64	5,15	2,40	3	15	36,00	1
180	288119	66,32	5,45	1,60	2	21	33,60	9
190	288120	69,99	5,75	1,60	2	21	33,60	9
200	288121	73,68	6,05	1,60	2	18	28,80	9
Épais. (mm)	Art. nr.	Prix (€/m ²)	R _D (m ² .K/W)	m ² /paquet	Panneaux/paquet	Paquets/palette	m ² /palette	Quant. min. palettes

U_c 0,24**

Andere diktes en/of afmetingen op aanvraag. / Autres épaisseurs et/ou dimensions sur demande.

* Alleen verkrijgbaar in afmetingen 1.200 x 600 mm. / Seulement disponible en dimensions 1.200 x 600 mm.

** Conform constructie-opbouw op pag. 14 (spouwmuur gedeeltelijk gevuld). / Selon exemple de construction sur page 14 (mur creux remplissage partiel).

Description du produit

Rockfit Premium est un panneau isolant extra rigide (env. 50 kg/m³) et répulsif à l'eau pourvu d'un quadrillage, avec haute performance thermique.

Application

Rockfit Premium est conçu pour l'isolation thermique et acoustique par remplissage partiel ou intégral des murs creux.

Rockfit Premium peut également être appliqué comme couche isolante continue sur la partie intérieur à ossature bois d'un mur creux.

De plus, Rockfit Premium est applicable comme isolation continue dans le creux de façades en ossature bois.

■ EUROCLASS A1, selon la EN 13501-1

■ $\lambda_D = 0,033$ W/m.K, selon la EN 12667

Murs creux



Rockfit
Rockvent
Rockroof
Rocksono
Rockfloor
Rocktect



Rockfit Supra



Afmetingen / Dimensions:
1.000 x 800 mm

Productomschrijving

Rockfit Supra is een uitermate stevige en waterafstotende spouwplaat (ca. 65 kg/m³) met hoge thermische prestatie.

Toepassing

Rockfit Supra is geschikt voor thermische en akoestische isolatie van:

- Gemetselde spouwmuren met gedeeltelijke spouwvulling;
- Gemetselde spouwmuren met volledige spouwvulling.

- EUROCLASS A1, volgens EN 13501-1
- $\lambda_D = 0,032$ W/m.K, volgens EN 12667

Dikte (mm)	Art. nr.	Prijs (€/m ²)	R _D (m ² .K/W)	m ² /pak	Platen/pak	Pakken/pallet	m ² /pallet	Min. afname pallets
80	322787	35,18	2,50	3,20	4	24	76,8	1
U_c 0,24*	110	48,37	3,40	1,60	2	33	52,8	1
120	319550	52,77	3,75	1,60	2	33	52,8	1
130	358136	57,17	4,05	1,60	2	30	48,0	1
140	329521	61,58	4,35	1,60	2	27	43,2	1
150	358138	65,96	4,65	1,60	2	24	38,4	1
160	358139	70,36	5,00	1,60	2	24	38,4	1
170	358143	74,76	5,30	1,60	2	21	33,6	1
180	322788	79,17	5,60	1,60	2	21	33,6	1
Épais. (mm)	Art. nr.	Prix (€/m ²)	R _D (m ² .K/W)	m ² /paquet	Panneaux/paquet	Paquets/palette	m ² /palette	Quant. min. palettes

Andere diktes op aanvraag. / Autres épaisseurs sur demande.

* Conform constructie-opbouw op pag. 14 (spouwmuur gedeeltelijk gevuld). / Selon exemple de construction sur page 14 (mur creux remplissage partiel).

Description du produit

Rockfit Supra est un panneau ultra-rigide et hydrofuge pour murs creux (env. 65 kg/m³) offrant d'excellentes performances thermiques.

- EUROCLASS A1, selon la EN 13501-1
- $\lambda_D = 0,032$ W/m.K, selon la EN 12667

Application

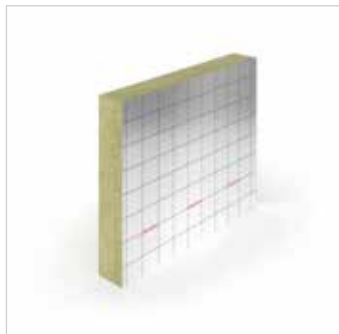
Rockfit Supra est conçu pour isolation thermique et acoustique par :

- remplissage partiel du creux ;
- remplissage intégral du creux.

Spouwmuren



Rockfit Mono silver - VERBETERD / AMÉLIORÉ



Afmetingen / Dimensions:
1.000 x 800 mm

U_c 0,24*

Productomschrijving

Rockfit Mono silver is een soepele en waterafstotende spouwplaat (ca. 40 kg/m³). Aan de spouwzijde heeft de plaat een gecoate, micro-geperforeerde aluminium bekleding. Tevens voorzien van een ruitraster.

Toepassing

Rockfit Mono silver is geschikt voor thermische en akoestische isolatie van gedeeltelijk gevulde spouwmuren.

- EUROCLASS A1, volgens EN 13501-1
- $\lambda_D = 0,034$ W/m.K, volgens EN 12667 **VERBETERD**

Dikte (mm)	Art. nr.	Prijs (€/m ²)	R _D (m ² .K/W)	m ² /pak	Platen/pak	Pakken/pallet	m ² /pallet	Min. afname pallets
90	359455	27,04	2,60	4,80	6	12	57,60	1
100	359456	30,01	2,90	4,00	5	15	60,00	1
110	359457	33,03	3,20	3,20	4	15	48,00	1
120	359458	36,05	3,50	3,20	4	15	48,00	1
130	359461	39,05	3,80	3,20	4	15	48,00	1
140	359463	42,04	4,10	2,40	3	18	43,20	1
150	359466	45,04	4,40	2,40	3	15	36,00	1
160	359468	48,01	4,70	2,40	3	15	36,00	1
180	359474	54,04	5,25	2,40	3	12	28,80	1
200	359476	60,08	5,85	1,60	2	18	28,80	1
210	359477	63,08	6,15	1,60	2	18	28,80	9
220	359478	66,06	6,45	1,60	2	18	28,80	9
230	359479	69,06	6,75	1,60	2	15	24,00	10
240	359480	72,04	7,05	1,60	2	16	25,60	9
250	359481	75,06	7,35	1,60	2	15	24,00	10
Épais. (mm)	Art. nr.	Prix (€/m ²)	R _D (m ² .K/W)	m ² /paquet	Panneaux/paquet	Paquets/palette	m ² /palette	Quant. min. palettes

Andere diktes en/of afmetingen op aanvraag. / Autres épaisseurs et/ou dimensions sur demande.

* Conform constructie-opbouw op pag. 14 (spouwmuur gedeeltelijk gevuld). / Selon exemple de construction sur page 14 (mur creux remplissage partiel).

Description du produit

Rockfit Mono silver est un panneau isolant souple et résistant à l'eau (env. 40 kg/m³). Du côté de la coulisse, le panneau est revêtu d'un aluminium micro perforé. Pourvu d'un quadrillage.

Application

Rockfit Mono silver est conçu pour l'isolation thermique et acoustique par remplissage partiel des murs creux.

- EUROCLASS A1, selon la EN 13501-1
- $\lambda_D = 0,034$ W/m.K, selon la EN 12667 **AMÉLIORÉE**

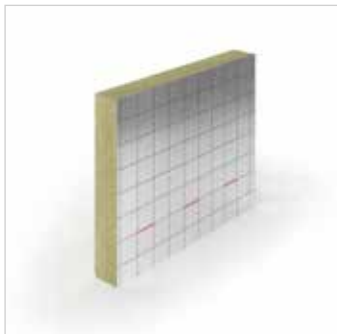
Murs creux



Rockfit
Rockvent
Rockroof
Rocksono
Rockfloor
Rocktect



Rockfit Premium silver



Afmetingen / Dimensions:
1.000 x 800 mm

Productomschrijving

Rockfit Premium silver is een extra stevige en waterafstotende spouwplaat (ca. 50 kg/m³) met hoge thermische prestatie. Aan de spouwzijde heeft de plaat een gecoate, micro-geperforeerde aluminium. Tevens voorzien van een ruitraster.

Toepassing

Rockfit Premium silver is geschikt voor thermische en akoestische isolatie van gedeeltelijk gevulde spouwmuren.

Tevens is Rockfit Premium silver toepasbaar als doorgaande spouwisolatie op een houtskeletbouw binnenblad.

- EUROCLASS A1, volgens EN 13501-1
- $\lambda_D = 0,033$ W/m.K, volgens EN 12667

U_c 0,24*

Dikte (mm)	Art. nr.	Prijs (€/m ²)	R _D (m ² .K/W)	m ² /pak	Platen/pak	Pakken/pallet	m ² /pallet	Min. afname pallets
60	354799	24,71	1,80	6,40	8	15	96,00	3
80	288122	32,95	2,40	4,00	5	18	72,00	1
100	288123	41,25	3,00	3,20	4	18	57,60	1
120	277277	49,47	3,60	2,40	3	21	50,40	1
130	288124	53,58	3,90	2,40	3	18	43,20	1
140	277283	57,73	4,20	2,40	3	18	43,20	1
150	354802	61,82	4,50	2,40	3	15	36,00	1
160	354829	65,96	4,80	2,40	3	15	36,00	1
170	277287	70,08	5,15	2,40	3	15	36,00	1
180	288127	74,19	5,45	1,60	2	21	33,60	9
190	288128	78,32	5,75	1,60	2	21	33,60	9
200	288132	82,44	6,05	1,60	2	18	28,80	9
Épais. (mm)	Art. nr.	Prix (€/m ²)	R _D (m ² .K/W)	m ² /paquet	Paquets/palette	Paquets/palette	m ² /palette	Quant. min. palettes

Andere diktes en/of afmetingen op aanvraag. / Autres épaisseurs et/ou dimensions sur demande.

* Conform constructie-opbouw op pag. 14 (spouwmuur gedeeltelijk gevuld). / Selon exemple de construction sur page 14 (mur creux remplissage partiel).

Description du produit

Rockfit Premium silver est un panneau isolant extra rigide (env. 50 kg/m³) et répulsif à l'eau, avec une haute performance thermique. Du côté de la coulisse, le panneau est revêtu d'un aluminium micro perforé. Pourvu d'un quadrillage.

Application

Rockfit Premium silver est conçu pour l'isolation thermique et acoustique par remplissage partiel des murs creux.

De plus, Rockfit Premium silver est applicable comme isolation continue dans le creux de façades en ossature bois.

- EUROCLASS A1, selon la EN 13501-1
- $\lambda_D = 0,033$ W/m.K, selon la EN 12667

Spouwmuren



Rockfit Fulfill



Productomschrijving

Rockfit Fulfill is een losse rotswolvulling van de nieuwste generatie (60-80 kg/m³ geïnstalleerd gewicht), die met behulp van een speciale machine in de spouw van dubbelwandig gevelmetselwerk wordt geblazen.

Toepassing

Na-isoleren van spouwmuren als energiebesparende maatregel voor bestaande woningen. De techniek kan worden toegepast bij 40 tot 120 mm brede spouwen.

De bestaande spouw is minstens 40 mm breed, of, in geval van een reeds geïsoleerde bestaande spouw is de restspouw minstens 40 mm breed.

- EUROCLASS A1, volgens EN 13501-1
- $\lambda_D = 0,034$ W/m.K, volgens EN 12667

Rockfit Fulfill is bestemd voor gespecialiseerde verwerkers van na-isolatieproducten



Description du produit

Rockfit Fulfill est un granulat de laine de roche de dernière génération (60-80 kg/m³ poids installé) qui se présente sous forme de flocons. Il est insufflé dans la coulisse de la maçonnerie à double paroi à l'aide d'une machine spéciale.

Application

Rétro-isolation de murs creux visant à réaliser des économies d'énergie dans des habitations existantes. La technique convient à des coulisses dont la largeur est comprise entre 40 et 120 mm. La coulisse existante n'est pas isolée ou l'isolation existante laisse une coulisse résiduelle large d'au moins 40 mm

- EUROCLASS A1, selon la EN 13501-1
- $\lambda_D = 0,034$ W/m.K, selon la EN 12667

Rockfit Fulfill est destiné aux applicateurs spécialisés de produits de post-isolation

Voor meer informatie:
rockwool.be/inblaaswol

Pour plus d'informations:
rockwool.be/laineainsuffler

Murs creux

Accessoires



Rockfit
Rockvent
Rockroof
Rocksono
Rockfloor
Rocktect

Rocktect Knife



Productomschrijving

Isolatiemes.

Toepassing

Het op maat snijden van rotswol isolatieplaten en dekens.

Afmeting (cm)	Art. nr.	Stuks/verpakking	Minimale afname (stuks)	Prijs (€/stuk)
46	181824	1	10	19,06
Dimensions (cm)	Art. nr.	Pièces/emballage	Quant. min. (pièces)	Prix (€/pièce)

Description du produit

Couteau à découper la laine de roche.

Application

Couteau à découper les panneaux d'isolation et les matelas sur mesure.

Rocktect Corner Strip



Productomschrijving

Kunststof strip voorzien van weerhaken voor een optimale bevestiging aan de isolatie.

Toepassing

Afwerking van isolatie bij uitwendige hoeken indien onregelmatigheden in de ondergrond het strak aansluiten van de isolatie bemoeilijken.

Afmeting (mm)	Art. nr.	Stuks/doos	Minimale afname (dozen)	Prijs (€/stuk)
360	30833	2.000	1	1,65
Dimensions (mm)	Art. nr.	Pièces/boîte	Quant. min. (boîtes)	Prix (€/pièce)

Description du produit

Bande en plastique dotée d'ardillons pour une fixation optimale de l'isolation.

Application

Finition de l'isolation dans les angles extérieurs lorsque des irrégularités dans le support empêchent une bonne jonction de l'isolation.

Geventileerde gevels

Voorbeeldconstructies geventileerde gevels

Thermische prestaties

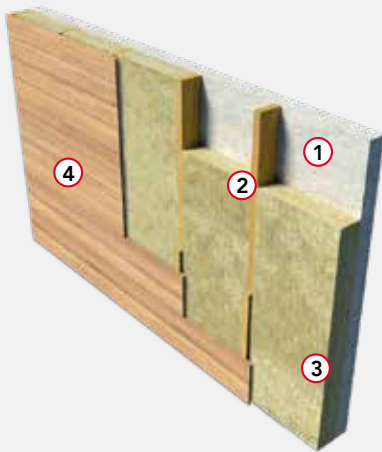
Op basis van de EPB regelgeving (Transmissiereferentiedocument) is voor de voorbeeldconstructie de isolatiedikte berekend voor een U_c -waarde van 0.24 W/m²K, 0.22 W/m²K, 0.20 W/m²K, 0.18 W/m²K en 0.15 W/m²K.

Geventileerde gevels met metalen achterconstructies

De thermische isolatie van geventileerde gevels met Rockvent is afhankelijk van het gevelsysteem en het ankertype.

Traditionele opbouw

1. Binnenspouwblad
2. Houten regelwerk
3. ROCKWOOL Rockvent isolatie
4. Gevelbekleding

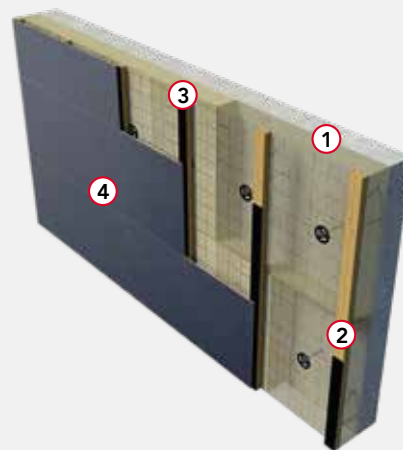


Ossature traditionnelle

1. Parement intérieur du mur creux
2. Lattage bois
3. Isolation ROCKWOOL Rockvent
4. Revêtement de façade

Geventileerde gevelconstructie met afstandschroef

1. Binnenspouwblad
2. Houten stijlen bevestigd met stalen afstandschroeven
3. ROCKWOOL Rockvent isolatie
4. Gevelbekleding



Façade ventilée avec vis d'écartement

1. Parement intérieur du mur creux
2. Montants en bois fixés au moyen de vis en acier galvanisé
3. Isolation ROCKWOOL Rockvent
4. Revêtement de façade

Façades Ventilées

Exemples de construction Façades Ventilées



Performances thermiques

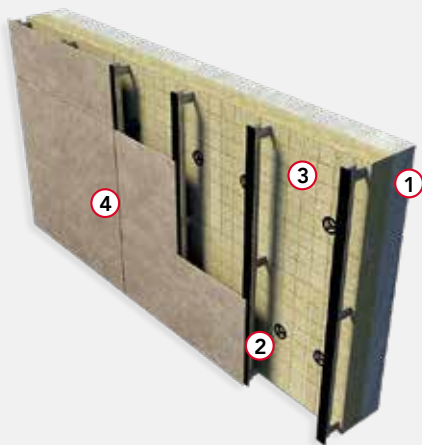
Basé sur le règlement de la PEB (document de référence la Performance Énergétique des Bâtiments), pour l'exemple de construction, l'épaisseur de l'isolation est calculée pour une valeur U_c de 0,24 W/m²K, 0,22 W/m²K, 0,20 W/m²K, 0,18 W/m²K et 0,15 W/m²K.

Façades ventilées avec sous-structures métalliques

L'isolation thermique des murs rideaux avec Rockvent est dépendant du système de façade et du type d'ancrage.

Geventileerde gevels met metalen achterconstructies

1. Binnenspouwblad
2. Metalen achterconstructie
3. ROCKWOOL Rockvent isolatie
4. Gevelbekleding



Façades ventilées avec sous-structures métalliques

1. Parement intérieur du mur creux
2. Sous-structure métallique
3. Isolation ROCKWOOL Rockvent
4. Revêtement de façade

Bereken snel en handig de U-waarde van een constructie met de gratis ROCKWOOL U-waarde Calculator.
rockwool.be/uwaarde

Déterminez facilement et rapidement la valeur U d'une construction avec le Calculateur Valeur U de ROCKWOOL, un outil gratuit et pratique.
rockwool.be/valeuru

Geventileerde gevels

Voorbeeldconstructies geventileerde gevels

Exemples de construction Façades Ventilées

ROCKWOOL isolatiediktes voor traditionele opbouw / Épaisseurs de l'isolation ROCKWOOL pour façades traditionnelles

U _c (W/m ² .K)	Rockvent Base (black)*	Rockvent Dual**	Rockvent Solid (black)**	Rockvent Extra***
0,24	135 mm	135 mm	135 mm	130 mm
0,22	150 mm	150 mm	150 mm	145 mm
0,20	170 mm	170 mm	165 mm	160 mm
0,18	190 mm	190 mm	185 mm	185 mm
0,15	235 mm	235 mm	230 mm	225 mm

* Rockvent Base black: diktes > 250 mm in twee lagen. / épaisseurs > 250 mm en deux couches.

** Rockvent Dual / Solid / Solid black: diktes > 200 mm in twee lagen. / ** Rockvent Dual / Solid / Solid black: épaisseurs > 200 mm en deux couches.

*** Rockvent Extra: dikte > 180 mm in twee lagen / épaisseurs > 180 mm en deux couches

ROCKWOOL isolatiediktes voor opbouw met afstandschroeven / Épaisseurs de l'isolation ROCKWOOL pour structures de façades ventilées avec écarteurs à vis

U _c (W/m ² .K)	Rockvent Base (black)*	Rockvent Dual**	Rockvent Solid (black)**	Rockvent Extra***
0,24	135 mm	135 mm	135 mm	130 mm
0,22	150 mm	150 mm	145 mm	145 mm
0,20	170 mm	170 mm	165 mm	160 mm
0,18	190 mm	190 mm	185 mm	180 mm
0,15	230 mm	230 mm	225 mm	220 mm

* Rockvent Base black: diktes > 250 mm in twee lagen. / épaisseurs > 250 mm en deux couches.

** Rockvent Dual / Solid / Solid black: diktes > 200 mm in twee lagen. / ** Rockvent Dual / Solid / Solid black: épaisseurs > 200 mm en deux couches.

*** Rockvent Extra: dikte > 180 mm in twee lagen / épaisseurs > 180 mm en deux couches

Open standtijd

Rockvent isolatie is waterafstotend. In combinatie met de goede vormstabiliteit en aansluiting kan de isolatielaag een tijdlang blootgesteld blijven alvorens de buitenafwerking wordt geplaatst.

Product / gebouwhoogte	Tot 25 meter	25 tot 50 meter	50 tot 100 meter
Rockvent Base	1 maand / 1 mois	2 weken / 2 semaines	2 weken / 2 semaines
Rockvent Base black	2 weken / 2 semaines	2 weken / 2 semaines	2 weken / 2 semaines
Rockvent Dual	3 maanden / 3 mois	2 maanden / 2 mois	1 maand / 1 mois
Rockvent Solid	1 maand / 1 mois	2 weken / 2 semaines	2 weken / 2 semaines
Rockvent Solid black	2 weken / 2 semaines	2 weken / 2 semaines	2 weken / 2 semaines
Rockvent Extra	3 maanden / 3 mois	3 maanden / 3 mois	3 maanden / 3 mois
Produit / hauteur du bâtiment	Jusqu'à 25 mètres	25 à 50 mètres	50 à 100 mètres

Durée d'exposition

Rockvent isolation est répulsif à l'eau. Combiné à la bonne stabilité de forme et à une bonne jonction entre les panneaux, la couche isolante peut rester temporairement exposée avant que le parachèvement extérieur soit placé.

Basisuitgangspunten U_c-berekening

- Snelbouw metselwerk, gelijmd 140 mm met 10 mm bepleistering
- Houtfractie traditionele opbouw: 7%.
- Stalen afstandschroeven, diameter 7 mm, 4 stuks per m²

Principes de calcul U_c:

- Maçonnerie collée 140 mm en blocs terre cuite perforés et avec 10 mm de plafonnage
- Fraction bois de la construction traditionnelle : 7%.
- Vis d'écartement en acier, diamètre 7 mm, 4 par m²

Façades Ventilées



Rockvent Base - NIEUW / NOUVEAU



Afmetingen / Dimensions:
1.200 x 600 mm

Productomschrijving

Rockvent Base is een soepele en waterafstotende isolatieplaat (ca. 40 kg/m³).

■ EUROCLASS A1, volgens EN 13501-1

■ $\lambda_D = 0,034$ W/m.K, volgens EN 12667

Toepassing

Rockvent Base is uitermate geschikt voor thermische en akoestische isolatie van geventileerde (vlies)gevels.

Dikte (mm)	Art. nr.	Prijs (€/m ²)	R _D (m ² .K/W)	m ² /pak	Platen/pak	Pakken/pallet	m ² /pallet	Min. afname pallets
30	359587	7,58	0,85	10,8	15	20	216	2
40	359588	10,14	1,15	8,64	12	20	172,8	2
50	359589	12,66	1,45	7,2	10	20	144	2
60	359590	15,20	1,75	5,76	8	20	115,2	2
70	359591	17,69	2,05	5,76	8	16	92,16	2
80	359592	20,25	2,35	4,32	6	20	86,4	2
90	359593	22,78	2,60	3,6	5	20	72	2
100	359594	25,28	2,90	3,6	5	20	72	2
110	359595	27,82	3,20	2,88	4	20	57,6	2
120	359596	30,32	3,50	2,88	4	20	57,6	2
130	359597	32,93	3,80	2,88	4	20	57,6	2
140	359598	35,45	4,10	2,88	4	16	46,08	2
150	359599	37,99	4,40	2,16	3	20	43,2	2
160	359600	40,49	4,70	2,16	3	20	43,2	2
170	359601	43,05	5,00	2,16	3	20	43,2	2
180	359602	45,58	5,25	2,16	3	16	34,56	2
190	359603	48,10	5,55	2,16	3	16	34,56	2
200	359604	50,62	5,85	2,16	3	16	34,56	2
210	359605	53,15	6,15	1,44	2	24	34,56	2
220	359606	55,67	6,45	1,44	2	20	28,8	2
230	359607	58,23	6,75	1,44	2	20	28,8	2
240	359608	60,75	7,05	1,44	2	20	28,8	2
250	359609	63,29	7,35	1,44	2	20	28,8	2
Épais. (mm)	Art. nr.	Prix (€/m ²)	R _D (m ² .K/W)	m ² /paquet	Panneaux/paquet	Paquets/palette	m ² /palette	Quant. min. palettes

Description du produit

Rockvent Base est un panneau de laine de roche souple et hydrofuge (env. 40 kg/m³).

■ EUROCLASS A1, selon la EN 13501-1

■ $\lambda_D = 0,034$ W/m.K, selon la EN 12667

Application

Rockvent Base convient parfaitement pour l'isolation thermique et acoustique des façades (-rideaux) ventilées.

Geventileerde gevels

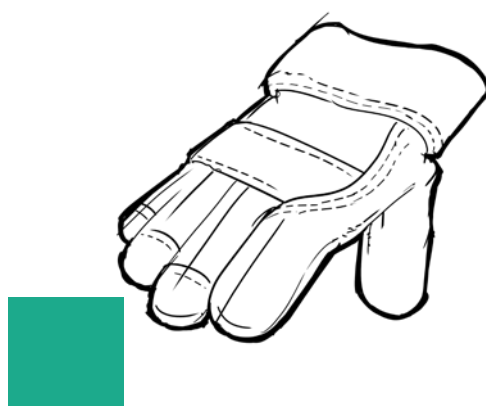
Bekleding / Revêtement Rockvent Base black

Voor een visueel schaduweffect in geveltypes met open voegen, is dit isolatieproduct ook leverbaar met zwart glasvlies als Rockvent Base black

Pour un effet d'ombre visuel dans les façades à joints ouverts, ce produit isolant est également disponible avec un voile minéral noir, nommé Rockvent Base black.

Bekleding	Prijs (€/m ²)
Eenzijdig zwart mineraalvlies (black) Voile minéral noir sur une face (black)	4,37
Revêtement	Prix (€/m ²)

Minimale afname 250 m² voor de standaardafmetingen. / Quantity minimale de 250 m² pour les tailles standard.
Bekleding mogelijk vanaf 50 mm dikte. / Revêtement possible à partir de 50 mm d'épaisseur.



Façades Ventilées



Rockvent Dual - VERBETERD / AMÉLIORÉ



Afmetingen / Dimensions:
1.200 x 600 mm

Productomschrijving

Rockvent Dual is een waterafstotende isolatieplaat met een harde toplaag (ca. 60 kg/m³), en een flexibele achterzijde (ca. 40 kg/m³).

Toepassing

Rockvent Dual is uitermate geschikt als thermische en akoestische isolatie van geventileerde (vlies) gevels met open of gesloten voegen.

- EUROCLASS A1, volgens EN 13501-1
- $\lambda_D = 0,034$ W/m.K, volgens EN 12667 **VERBETERD**

Dikte (mm)	Art. nr.	Prijs (€/m ²)	R _D (m ² .K/W)	m ² /pak	Platen/pak	Pakken/pallet	m ² /pallet	Min. afname pallets
75	359611	20,08	2,20	3,6	5	24	86,4	2
80	359612	21,42	2,35	3,6	5	24	86,4	2
90	359613	24,07	2,60	3,60	5	20	72,00	2
100	359614	26,76	2,90	2,88	4	24	69,12	2
110	359615	29,46	3,20	2,88	4	24	69,12	2
120	359616	32,14	3,50	2,88	4	22	63,36	2
130	359617	34,78	3,80	2,88	4	20	57,60	2
140	359618	37,49	4,10	2,16	3	24	51,84	2
150	359619	40,16	4,40	2,16	3	20	43,20	2
160	359621	42,81	4,70	2,16	3	20	43,20	2
170	359622	45,51	5,00	2,16	3	20	43,20	2
180	359623	48,88	5,25	2,16	3	16	34,56	2
190	359624	50,82	5,55	2,16	3	16	34,56	2
200	359625	53,49	5,85	1,44	2	24	34,56	2
Épais. (mm)	Art. nr.	Prix (€/m ²)	R _D (m ² .K/W)	m ² /paquet	Panneaux/paquet	Paquets/palette	m ² /palette	Quant. min. palettes

Description du produit

Rockvent Dual est un panneau en laine de roche hydrofuge composé d'une couche supérieure rigide (env. 60 kg/m³), et d'un verso souple (env. 40 kg/m³).

Application

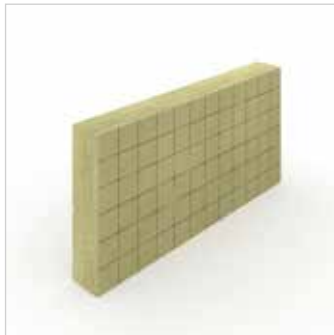
Rockvent Dual convient parfaitement pour l'isolation thermique et acoustique des façades (-rideaux) ventilées à joints ouverts ou fermés.

- EUROCLASS A1, selon la EN 13501-1
- $\lambda_D = 0,034$ W/m.K, selon la EN 12667 **AMÉLIORÉE**

Geventileerde gevels



Rockvent Solid



Afmetingen / Dimensions:
1.200 x 600 mm

Productomschrijving

Rockvent Solid is een stevige en waterafstotende isolatieplaat (ca. 50 kg/m³) met hoge thermische prestatie.

■ EUROCLASS A1, volgens EN 13501-1

■ $\lambda_D = 0,033$ W/m.K, volgens EN 12667

Toepassing

Rockvent Solid is geschikt voor thermische en akoestische isolatie van geventileerde (vlies) gevels met open en gesloten voegen.

Dikte (mm)	Art. nr.	Prijs (€/m ²)	R _D (m ² .K/W)	m ² /pak	Platen/pak	Pakken/pallet	m ² /pallet	Min. afname pallets
100	356755	36,81	3,00	2,88	4	24	69,12	2
120	356758	44,15	3,60	2,88	4	20	57,60	2
140	330101	51,55	4,20	2,16	3	24	51,84	2
150	356761	55,21	4,50	2,16	3	20	43,20	2
160	356762	58,88	4,80	2,16	3	20	43,20	2
170	330107	62,64	5,15	2,16	3	20	43,20	2
180	330108	66,32	5,45	1,44	2	28	40,32	2
190	330109	69,99	5,75	1,44	2	28	40,32	2
200	356763	73,68	6,05	1,44	2	24	34,56	2
Épais. (mm)	Art. nr.	Prix (€/m ²)	R _D (m ² .K/W)	m ² /paquet	Panneaux/paquet	Paquets/palette	m ² /palette	Quant. min. palettes

Description du produit

Rockvent Solid est un panneau isolant en laine de roche rigide et hydrofuge (env. 50 kg/m³) offrant d'excellentes performances thermiques.

Application

Rockvent Solid convient pour l'isolation thermique et acoustique des façades(-rideaux) ventilées à joints ouverts ou fermés.

■ EUROCLASS A1, selon la EN 13501-1

■ $\lambda_D = 0,033$ W/m.K, selon la EN 12667

Bekleding / Revêtement Rockvent Solid black

Voor een visueel schaduweffect in geveltypes met open voegen, is dit isolatieproduct ook leverbaar met zwart glasvlies als Rockvent Solid black.

Pour un effet d'ombre visuel dans les façades à joints ouverts, ce produit isolant est également disponible avec un voile minéral noir, nommé Rockvent Solid black.

Bekleding	Prijs (€/m ²)
Eenzijdig zwart mineraalvlies (black)	4,37
Voile minéral noir sur une face (black)	
Revêtement	Prix (€/m ²)

Minimale afnames op aanvraag / Quantity minimale sur demande

Façades Ventilées



Rockvent Extra



Afmetingen / Dimensions:
1.200 x 600 mm

Productomschrijving

Rockvent Extra is een extra stevige en waterafstotende isolatieplaat (ca. 65 kg/m³).

Toepassing

Rockvent Extra is uitermate geschikt als thermische en akoestische isolatie van geventileerde (vlies)gevels met open of gesloten voegen.

- EUROCLASS A1, volgens EN 13501-1
- $\lambda_D = 0,032$ W/m.K, volgens EN 12667

Dikte (mm)	Art. nr.	Prijs (€/m ²)	R _D (m ² .K/W)	m ² /pak	Platen/pak	Pakken/pallet	m ² /pallet	Min. afname pallets
80	338304	35,19	2,50	2,88	4	32	92,16	2
100	338305	43,98	3,10	2,16	3	32	69,12	2
120	358330	52,78	3,75	1,44	2	40	57,60	2
130	358332	61,18	4,05	1,44	2	36	51,84	2
140	338310	61,57	4,35	1,44	2	36	51,84	2
150	358149	65,96	4,65	1,44	2	32	46,08	2
160	338311	70,36	5,00	1,44	2	32	46,08	2
170	358151	74,76	5,30	1,44	2	28	40,32	2
180	338312	79,16	5,60	1,44	2	28	40,32	2
Épais. (mm)	Art. nr.	Prix (€/m ²)	R _D (m ² .K/W)	m ² /paquet	Panneaux/paquet	Paquets/palette	m ² /palette	Quant. min. palettes

Description du produit

Rockvent Extra New est un panneau isolant en laine de roche ultra-rigide et hydrofuge (env. 65 kg/m³).

Application

Rockvent Extra New convient parfaitement pour l'isolation thermique et acoustique des façades (-rideaux) ventilées à joints ouverts ou fermés.

- EUROCLASS A1, selon la EN 13501-1
- $\lambda_D = 0,032$ W/m.K, selon la EN 12667

Geventileerde gevels

Accessoires

Rocktect Knife



Productomschrijving

Isolatiemes.

Toepassing

Het op maat snijden van rotswol isolatieplaten en dekens.

Afmeting (cm)	Art. nr.	Stuks/verpakking	Minimale afname (stuks)	Prijs (€/stuk)
46	181824	1	10	19,06
Dimensions (cm)	Art. nr.	Pièces/emballage	Quant. min. (pièces)	Prix (€/pièce)

Description du produit

Couteau à découper la laine de roche.

Application

Couteau à découper les panneaux d'isolation et les matelas sur mesure.

Rocktect Corner Strip



Productomschrijving

Kunststof strip voorzien van weerhaken voor een optimale bevestiging aan de isolatie.

Toepassing

Afwerking van isolatie bij uitwendige hoeken indien onregelmatigheden in de ondergrond het strak aansluiten van de isolatie bemoeilijken.

Afmeting (mm)	Art. nr.	Stuks/doos	Minimale afname (dozen)	Prijs (€/stuk)
360	30833	2.000	1	1,65
Dimensions (mm)	Art. nr.	Pièces/boîte	Quant. min. (boîtes)	Prix (€/pièce)

Description du produit

Bande en plastique dotée d'ardillons pour une fixation optimale de l'isolation.

Application

Finition de l'isolation dans les angles extérieurs lorsque des irrégularités dans le support empêchent une bonne jonction de l'isolation.

Rocktect Plug



Productomschrijving

Isolatieplug van hoogwaardige kunststof bestaande uit een schotel en schacht.

Toepassing

Snelle en eenvoudige bevestiging van eenlaagse of tweelaagse Rockvent isolatieplaten op de ondergrond in vliesgevels.

Afmetingen	Art. nr.	Stuks/doos	Minimale afname (dozen)	Prijs (€/doos)
Schotel / Rosette Ø 90 mm	164437	300	1	52,95
Schotel en schacht apart bestellen / Rosette et tige commander séparément				
voor 100 mm isolatie	164451	300	1	104,85
voor 120 mm isolatie	164453	300	1	133,43
voor 140 mm isolatie	164454	300	1	155,02
voor 160 mm isolatie	164456	300	1	177,33
voor 180 mm isolatie	164457	300	1	188,98
voor 200 mm isolatie	164458	300	1	212,85
voor 220 mm isolatie	164459	300	1	228,49
voor 240 mm isolatie	164460	300	1	293,65
voor 260 mm isolatie	164461	300	1	376,05
voor 280 mm isolatie	164463	300	1	428,13
voor 300 mm isolatie	164466	300	1	509,71
Dimensions	Art. nr.	Pièces/boîte	Quant. min. (boîtes)	Prix (€/boîte)

Schotel en schacht apart bestellen / Rosette et tige commander séparément

Description du produit

Cheville d'isolation en plastique de haute qualité comprenant une rosace et une tige.

Application

Fixation simple et rapide de panneaux d'isolation monocouche ou bicouche Rockvent sur un support de murs rideaux.

Hellende daken

Voorbeeldconstructies hellende daken

Goede isolatie is erg belangrijk voor het hellend dak, want ook de ruimte onder de pannen of leien wordt vaak als woon- of werkruimte benut. In de traditionele dakstructuur is isoleren met rotswol bijzonder interessant. Tussen de kepers kunnen Rockroof Flexi (Plus) of Rockroof Delta dankzij hun flexibiliteit, goed aansluitend worden geplaatst, zonder extra dikte voor het dak te moeten creëren. Met Rockroof Sarking kan het hellend dak langs buiten worden geïsoleerd. Bovendien zorgt rotswol voor extra akoestische isolatie én brandveiligheid van de constructie.

Une bonne isolation est très importante dans le cas de toits en pente, étant donné que l'espace disponible sous la toiture en tuiles ou en ardoises est fréquemment utilisé pour l'aménagement de pièces d'habitation ou de travail. Grâce à leur flexibilité, Rockroof Flexi (Plus) ou Rockroof Delta peuvent être placés entre les chevrons sans qu'il soit nécessaire de créer une surépaisseur pour la toiture. Avec Rockroof Sarking, la toiture en pente peut être isolée par l'extérieur. De plus, la laine de roche procure une isolation acoustique supplémentaire non négligeable et veille à la sécurité au feu de la construction.

Toepassing buitenzijde / Application côté extérieur



Hellend dak met Rockroof Sarking

1. Pannen of leien
2. Pan- of leilatten
3. Montageschroeven
4. Tengellatten
5. Onderdakbaan Rocktect Drenatop
6. Sarking isolatie Rockmax Sigma
7. (optioneel) Luchtscherm Rocktect Centitop, overlappingsen afgedicht met Rocktect Twinline
8. Dakbeschot in OSB of multiplex (of mandragende folie)
9. Steunbalk
10. Eventuele isolatie Rockroof Flexi (Plus) of Delta tussen de kepers of spanten
11. Eventuele (nieuwe of bestaande) montageregels voor de binnenafwerking
12. Eventuele (nieuwe of bestaande) binnenafwerking van gipsplaat, hout, of ander materiaal

Toitures inclinée, isolation en Rockroof Sarking

1. Tuiles ou ardoises
2. Lattes à tuiles ou ardoises
3. Vis de montage
4. Contre-lattes
5. Membrane sous-toiture Rocktect Drenatop
6. Isolation sarking Rockmax Sigma
7. (en option) pare-air Rocktect Centitop, chevauchements scellés avec Rocktect Twinline
8. Voligeage en OSB ou en contreplaqué (ou membrane porteur)
9. Poutre de support
10. Isolation Rockroof Flexi ou Delta, le cas échéant, entre les chevrons ou les fermes
11. Lattes de montage, le cas échéant (neuves ou existantes) pour la finition intérieure
12. Finition intérieure, le cas échéant (neuve ou existante) en plaques de plâtre, bois, ou autres matériaux

Toitures inclinées

Exemples de construction toitures inclinées



Thermische prestaties / Performances thermiques

Op basis van de getoonde constructie is de thermische prestatie uitgerekend bij toepassing van de Rockmax Sigma eventueel in combinatie met Rockroof Delta tussen de kepers.

Les performances thermiques lors de l'utilisation de Rockmax Sigma, éventuellement en combinaison avec le Rockroof Delta entre les chevrons, sont calculées pour les deux structures de toiture inclinée illustrée.

Rockmax Sigma

Rockmax Sigma	100 mm	120 mm	140 mm	160 mm	180 mm	200 mm
R_D	2,60	3,15	3,65	4,20	4,70	5,25
$U_C^{*(1)}$	0,38	0,33	0,29	0,26	0,23	0,21

Rockmax Sigma + Rockroof Delta

Rockmax Sigma	100 mm	120 mm	140 mm	160 mm	180 mm	200 mm
R_D	2,60	3,15	3,65	4,20	4,70	5,25
Rockroof Delta	60 mm	60 mm	60 mm	60 mm	60 mm	60 mm
R_D	1,70	1,70	1,70	1,70	1,70	1,70
$U_C^{*(1)}$	0,25	0,23	0,21	0,19	0,18	0,17

* Berekening gebaseerd op 10% hout en 6 stalen montageschroeven per m², diameter 7 mm./ Calcul basé sur 10% de bois et 6 vis de fixation en acier par m², diamètre de 7 mm.

(1) Berekening en thermische waarden materialen overeenkomstig EPB regelgeving (Transmissiereferentiedocument).

(1) Calcul et valeurs thermiques des matériaux conformes à la réglementation de PEB (Document de référence pour la Performance Energétique des Bâtiments).

Bereken snel en handig de U-waarde van een constructie met de gratis ROCKWOOL U-waarde Calculator.
rockwool.be/uwaarde

Déterminez facilement et rapidement la valeur U d'une construction avec le Calculateur Valeur U de ROCKWOOL, un outil gratuit et pratique.
rockwool.be/valeuru

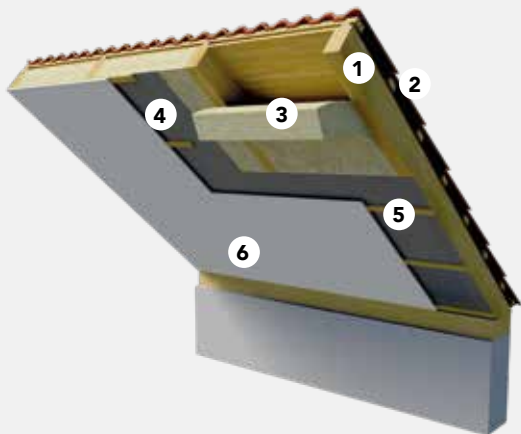
Hellende daken

Voorbeeldconstructies hellende daken

Toepassing binnenzijde / Application côté intérieur

Hellend dak met Rockroof Flexi (Plus)

1. Keperafstand variabel ≤ 600 mm
2. Onderdak, tengels, panlatten en dakpannen
3. Rockroof Flexi (Plus)
4. Dampremmende folie Rocktect Centitop met Rocktect Tinline tape op de overlappingsen
5. Houten montageregel
6. Gipskartonplaat, dikte 12,5 mm



Toiture inclinée, isolation en Rockroof Flexi (Plus)

1. Chevrons en bois, écartement variable ≤ 600 mm
2. Sous-toiture, contre-lattes et lattes, tuiles ou ardoises
3. Rockroof Flexi (Plus)
4. Film pare-vapeur Rocktect Centitop avec ruban adhésif Rocktect Tinline aux chevauchements
5. Lattes de montage en bois
6. Panneau de carton-plâtre, épaisseur 12,5 mm

Rockroof Flexi (Plus) en Rockroof Delta zijn ook toepasbaar bij houtskeletbouw.

Rockroof Flexi (Plus) et Rockroof Delta peuvent également être mis en œuvre sur les bâtiments dotés d'une ossature en bois.

Toitures inclinées

Exemples de construction toitures inclinées



Productkeuze / Choix du produit

Rockroof Flexi (Plus) en Rockroof Delta zijn voor zowel vaste als variabele keperafstanden geschikt.

Rockroof Flexi (Plus) et Rockroof Delta conviennent aux distances de chevrons fixes et variables.

Thermische prestaties / Performances thermiques

Op basis van de getoonde constructie is de thermische prestatie uitgerekend bij toepassing van de Rockroof Flexi (Plus) en Rockroof Delta.

Les performances thermiques lors de l'utilisation de Rockroof Flexi (Plus) et Rockroof Delta sont calculées pour les deux structures de toitures inclinée illustrée.

Rockroof Flexi (Plus)	80 mm	100 mm	120 mm	140 mm	160 mm	180 mm	200 mm	240 mm
R_D	2,15	2,70	3,50	4,10	4,70	5,25	5,85	7,05
$U_C^{*(1)}$	0,47	0,39	0,32	0,28	0,25	0,22	0,20	0,17

Rockroof Delta	60 mm	75 mm	100 mm	120 mm	140 mm	160 mm	180 mm	220 mm	240 mm
								**	***
R_D	1,75	2,20	2,90	3,50	4,10	4,70	5,25	6,45	7,05
$U_C^{*(1)}$	0,56	0,47	0,37	0,32	0,28	0,25	0,22	0,19	0,17

* Berekening gebaseerd op 10% hout.

** 2-laags o.b.v. 1 x 120 mm en 1 x 100 mm.

*** 2-laags o.b.v. 2 x 120 mm.

* Calcul basé sur 10% de bois.

** 2 couches sur base de 1 x 120 mm et 1 x 100 mm.

*** 2 couches sur base de 2 x 120 mm.

⁽¹⁾ Berekening en thermische waarden materialen overeenkomstig EPB regelgeving (Transmissiereferentiedocument).

⁽¹⁾ Calcul et valeurs thermiques des matériaux conformes à la réglementation de PEB (Document de référence pour la Performance Énergétique des Bâtiments).

Bereken snel en handig de U-waarde van een constructie met de gratis ROCKWOOL U-waarde Calculator.
rockwool.be/uwaarde

Déterminez facilement et rapidement la valeur U d'une construction avec le Calculateur Valeur U de ROCKWOOL, un outil gratuit et pratique.
rockwool.be/valeuru

Hellende daken

Voorbeeldconstructies hellende daken

Exemples de construction toitures inclinées

Geluidsisolatie en brandweerstand /

Isolation acoustique et résistance au feu

Op basis van de getoonde opbouw in de afbeelding heeft ROCKWOOL diverse brand- en geluidstesten gedaan voor de Rockroof Flexi (Plus). De resultaten zijn uitstekend.

Sur base de la structure illustrée, ROCKWOOL a réalisé divers essais de résistance au feu et d'isolation acoustique lors de l'utilisation de Rockroof Flexi (Plus). Les résultats sont excellents.

Geluidsisolatie	1 gipskartonplaat	2 gipskartonplaten
Rockroof Flexi Plus 120 mm	$R_w(C;C_{tr}) = 48(-3;-10)$ dB	$R_w(C;C_{tr}) = 51(-3;-8)$ dB
Rockroof Flexi Plus 180 mm	$R_w(C;C_{tr}) = 50(-3;-10)$ dB	$R_w(C;C_{tr}) = 53(-2;-7)$ dB
Isolation acoustique	1 plaque de plâtre	2 plaques de plâtre

Brandweerstand	1 gipskartonplaat	2 gipskartonplaten
Rockroof Flexi Plus 120 mm	30 minuten (> 45 min., oriëntatietest) 30 minutes (> 45 min., en test d'orientation)	60 minuten (> 60 min., oriëntatietest) 60 minutes (> 60 min., en test d'orientation)

Résistance au feu	1 plaque de plâtre	2 plaques de plâtre
-------------------	--------------------	---------------------

Rapporten zijn op aanvraag beschikbaar. De metingen werden verricht met Rockroof Flexi. Met Rockroof Flexi Plus, dat een hogere volumemassa heeft, kunnen minstens dezelfde resultaten worden verwacht.

Rapports disponibles sur demande. Les mesures ont été effectuées avec le Rockroof Flexi. Avec le Rockroof Flexi Plus, qui a une masse volumique supérieure, on peut s'attendre à obtenir au moins les mêmes résultats.



Toitures inclinées



Rockroof Sarking - Nieuw / Nouveau



Afmetingen / Dimensions:
1200 x 600 mm

Productomschrijving

Isolatieplaat in dual density met een drukvaste toplaag als onderdeel van het Rockroof Sarking systeem. Plaatsing aan de buitenzijde van het dak: langste zijde in horizontale richting op de dakvloer, vanaf steunbalk onderaan de helling en vervolgens met verspringende naden tot de nok. Bevestigen op het timmerwerk door 'sandwichen' van de plaat tussen dakvloer en onderdakfolie, via schroeven door de tengels heen.

Toepassing

Het Rockroof Sarking systeem is mogelijk voor zowel nieuwbouw als renovatie. Bij renovatie kan de volledige uitvoering via de buitenzijde plaatsvinden, zonder de bestaande binnenafwerking te moeten verwijderen.

- EUROCLASS A1, volgens EN 13501-1
- Rockmax Sigma: $\lambda_D = 0,038 \text{ W/m.K}$, volgens EN 12667

Dikte (mm)	Art. nr.	Prijs (€/m ²)	R _D (m ² .K/W)	platen/pallet	m ² /pallet	Min. afname pallets
Rockmax Sigma						
60	288490	29,55	1,55	40	28,8	2
70	288584	32,88	1,80	36	25,92	2
80	288585	37,02	2,10	30	21,6	2
90	288586	41,00	2,35	28	20,16	2
100	288587	45,24	2,60	24	17,28	2
110	289024	48,90	2,85	20	14,4	2
120	288589	52,98	3,15	20	14,4	2
130	288590	57,38	3,40	18	12,96	2
140	288591	61,21	3,65	18	12,96	2
150	288592	65,12	3,90	16	11,52	2
160	288593	69,34	4,20	16	11,52	2
170	288595	73,26	4,45	14	10,08	2
180	288596	77,67	4,70	14	10,08	2
190	288597	81,91	5,00	12	8,64	2
200	288598	85,40	5,25	12	8,64	2
Épais. (mm)	Art. nr.	Prix (€/m ²)	R _D (m ² .K/W)	Panneaux/palette	m ² /palette	Quant. min. palettes

Description du produit

Panneau isolant à double densité, faisant par du système Rockroof Sarking, avec une couche supérieure bien résistante à la pression. Pose à l'extérieur de la toiture : côté le plus long horizontalement sur le plancher de la toiture, à partir de la poutre de support en bas de la pente et ensuite avec des joints décalés jusqu'au faitage. Fixation à la menuiserie en prenant le panneau en sandwich entre le plancher du toit et le film de sous-toiture, à l'aide de vis à travers les lattes.

Application

Le système Rockroof Sarking peut être utilisé tant pour les nouvelles constructions que pour les rénovations. Dans le cas d'une rénovation, l'ensemble de la mise en œuvre peut se faire de l'extérieur, sans qu'il soit nécessaire d'enlever la finition intérieure existante.

- EUROCLASS A1, selon la EN 13501-1
- Rockmax Sigma: $\lambda_D = 0,038 \text{ W/m.K}$, selon la EN 12667

Hellende daken / Houtskeletbouw



Rockroof Flexi (Plus)



Productomschrijving

Rockroof Flexi (ca. 30 kg/m³) en Rockroof Flexi Plus (ca. 40 kg/m³) zijn lichte en veerkrachtige rotswolplaten, geleverd op rol. De platen zijn gemakkelijk op maat te snijden.

- EUROCLASS A1, volgens EN 13501-1
- Rockroof Flexi: $\lambda_D = 0,037$ W/m.K, volgens EN 12667
- Rockroof Flexi Plus: $\lambda_D = 0,034$ W/m.K, volgens EN 12667

Toepassing

Geschikt voor thermische, akoestische en brandwerende isolatie tussen de kepers met variabele of vaste tussenafstanden (tot maximaal 600 mm) in hellende daken.

Dikte (mm)	Art. nr.	Lengte (mm)	Breedte (mm)	Prijs (€/m ²)	R _D (m ² .K/W)	m ² /rol	Rollen/pallet	m ² /pallet	Min. afname pallets*
Rockroof Flexi									
60*	172750	9000	1000*	10,95	1,60	9,00	25	225	1
80	172748	6000	1000	14,58	2,15	6,00	25	150	1
100	172747	5000	1000	18,24	2,70	5,00	25	125	1
Épais. (mm)	Art. nr.	Longueur (mm)	Largeur (mm)	Prix (€/m ²)	R _D (m ² .K/W)	m ² /rouleau	Rouleaux/palette	m ² /palette	Quant. min. palettes*

* Bevat 2 rollen van 4.500 mm / Contient 2 rouleaux de 4.500 mm de longueur.

Dikte (mm)	Art. nr.	Lengte (mm)	Breedte (mm)	Prijs (€/m ²)	R _D (m ² .K/W)	m ² /rol	Rollen/pallet	m ² /pallet	Min. afname pallets
Rockroof Flexi Plus									
120	75618	4000	1000	21,90	3,50	4,00	25	100,00	1
140	75619	3500	1000	25,54	4,10	3,50	25	87,50	1
160	75625	3000	1000	29,20	4,70	3,00	25	75,00	1
180	75626	2500	1000	32,83	5,25	2,50	25	62,50	1
200	75647	2500	1000	36,50	5,85	2,50	25	62,50	1
220	75630	2000	1000	40,14	6,45	2,00	25	50,00	1
240	75632	2000	1000	43,80	7,05	2,00	25	50,00	1
Épais. (mm)	Art. nr.	Longueur (mm)	Largeur (mm)	Prix (€/m ²)	R _D (m ² .K/W)	m ² /rouleau	Rouleaux/palette	m ² /palette	Quant. min. palettes

Description du produit

Rockroof Flexi (env. 30 kg/m³) et Rockroof Flexi Plus (env. 40 kg/m³) sont des panneaux de laine de roche légers et souples, livrés en rouleau. Les panneaux sont faciles à découper sur mesure.

- EUROCLASS A1, selon la EN 13501-1
- Rockroof Flexi: $\lambda_D = 0,037$ W/m.K, selon la EN 12667
- Rockroof Flexi Plus: $\lambda_D = 0,034$ W/m.K, selon la EN 12667

Application

Conçu pour isolation thermique et acoustique entre les chevrons de toitures inclinées. Utilisable pour toute distance entre chevrons, jusqu'à maximum 600 mm.

Toitures inclinées / Ossatures bois



Rockfit
Rockvent
Rockroof
Rocksono
Rockfloor
Rocktect



Rockroof Delta - VERBETERD / AMÉLIORÉ



Afmetingen / Dimensions:
800 x 500 mm

Productomschrijving

Halfharde rotswolplaat (ca. 40 kg/m³), diagonaal in twee gelijke driehoeken gesneden. Door beide helften ten opzichte van elkaar te verschuiven verandert de plaatbreedte.

- EUROCLASS A1, volgens EN 13501-1
 - $\lambda_D = 0,034$ W/m.K, volgens EN 12667
- VERBETERD**

Toepassing

Geschikt voor thermische en akoestische isolatie tussen de kepers in hellende daken. Voldoet voor alle keperafstanden.

Dikte (mm)	Art. nr.	Prijs (€/m ²)	R _D (m ² .K/W)	m ² /pak	Platen/pak	Pakken/pallet	m ² /pallet	Min. afname pallets
60	362206	14,27	1,75	4,00	10	24	96,00	1
75	362208	17,87	2,20	3,20	8	24	76,80	1
100	362210	23,80	2,90	2,40	6	24	57,60	1
120	362213	28,53	3,50	2,00	5	24	48,00	1
140	362218	33,29	4,10	1,60	4	24	38,40	1
160	362227	38,08	4,70	1,20	3	30	36,00	1
180	362230	42,81	5,25	1,20	3	24	28,80	1
Épais. (mm)	Art. nr.	Prix (€/m ²)	R _D (m ² .K/W)	m ² /paquet	Panneaux/paquet	Paquets/palette	m ² /palette	Quant. min. palettes

Andere diktes op aanvraag. / Autres épaisseurs sur demande.

Description du produit

Panneau semi-rigide de laine de roche (env. 40 kg/m³), coupé en deux triangles égaux le long de la diagonale. En faisant glisser les deux moitiés le long de la diagonale, la largeur du panneau change.

Application

Conçu pour isolation thermique et acoustique entre chevrons de toitures inclinées. Suffit pour toute distance entre les chevrons.

- EUROCLASS A1, selon la EN 13501-1
 - $\lambda_D = 0,034$ W/m.K, selon la EN 12667
- AMÉLIORÉE**



Rocksono Base Vario kan ook worden toegepast bij hellende daken en houtskeletbouw. Zie ook pagina 50.

Rocksono Base Vario peut également être mis en œuvre dans les toitures à versants et les bâtiments dotés d'une ossature en bois. Voir également page 50.

Hellende daken

Accessoires

Rocktect Knife



Productomschrijving

Isolatiemes.

Toepassing

Het op maat snijden van rotswol isolatieplaten en dekens.

Afmeting (cm)	Art. nr.	Stuks/verpakking	Minimale afname (stuks)	Prijs (€/stuk)
46	181824	1	10	19,06
Dimensions (cm)	Art. nr.	Pièces/emballage	Quant. min. (pièces)	Prix (€/pièce)

Description du produit

Couteau à découper la laine de roche.

Application

Couteau à découper les panneaux d'isolation et les matelas sur mesure.

Rocktect Centitop



Productomschrijving

Dampremmende PE folie ($S_d = 100$ m).

Toepassing

Damp- en luchtdicht afwerken van de binnenzijde van diverse constructies.

Afmetingen L x B (m)	Art. nr.	Stuks/doos	Minimale afname (dozen)	Prijs (€/m ²)
50 x 2	125774	1	1	2,86
25 x 2	99825	1	1	3,18
5 x 2	129557	5	1	3,63
Dimensions L x L (m)	Art. nr.	Pièces/boîte	Quant. min. (boîtes)	Prix (€/m ²)

Description du produit

Film pare-vapeur PE ($S_d = 100$ m).

Application

Pour les finitions étanches à la vapeur et à l'air de l'intérieur de diverses constructions.

Rocktect Intello Climate Plus



Productomschrijving

Vochtvariabele dampremmende folie. De vocht-afhankelijke diffusieweerstand S_d varieert van 0,25 m tot 25 m. In de winter dampremmend en in de zomer dampopen.

Toepassing

Damp- en luchtdicht afwerken van de binnenzijde van houten constructies.

Afmetingen L x B (m)	Art. nr.	Stuks/verpakking	Minimale afname (stuks)	Prijs (€/m ²)
50 x 1,5	201848	1	1	6,41
Dimensions L x L (m)	Art. nr.	Pièces/emballage	Quant. min. (pièces)	Prix (€/m ²)

Description du produit

Film pare-vapeur variable à l'humidité. La résistance à la diffusion de vapeur S_d suivant l'hygrométrie varie de 0,25 m à 25 m. En hiver pare-vapeur et en été perméable à la vapeur.

Application

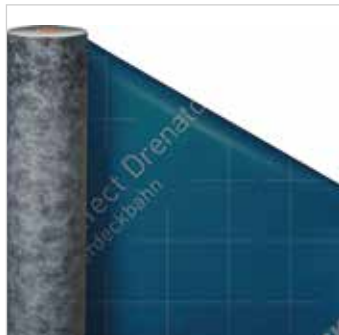
Pour les finitions étanches à la vapeur et à l'air de l'intérieur de constructions en bois.

Toitures inclinées

Accessoires



Rocktect Drenatop - NIEUW / NOUVEAU



Productomschrijving

Dampopen en scheurvaste 3-laagse onderdakfolie, met een kern van zeer water- en winddichte TEEE (Thermoplastic Elastomer Ether Ester) tussen PP microvezellagen.

Toepassing

Aan te brengen bovenop de Rockmax Sigma sarking isolatie. De folie heeft zelfklevende stroken in het overlapgebied.

Afmetingen L x B (m)	Art. nr.	Stuks/doos	Minimale afname (dozen)	Prijs (€/m ²)
50 x 1,5	125790	1	1	6,81
Dimensions L x l (m)	Art. nr.	Pièces/boîte	Quant. min. (boîtes)	Prix (€/m ²)

Description du produit

Membrane de sous-toiture à trois couches, perméable à la vapeur et résistant à la déchirure, avec un noyau de TEEE (Thermoplastic Elastomer Ether Ester) hautement imperméable à l'eau et au vent entre des couches de microfibres PP.

Application

À appliquer au-dessus de l'isolation Rockmax Sigma sarking. La membrane est dotée de bandes autocollantes dans la zone de chevauchement.

Rocktect Tinline



Productomschrijving

Eenzijdig klevende elastische tape met sterke hechting voor diverse binnen- en buitentoepassingen.

Toepassing

Luchtdicht afplakken van overlappingen in dampremmende folies, onderdakbanen, naden tussen houtachtige platen en aansluitingen bij doorvoeringen.

Afmetingen L x B	Art. nr.	Stuks/doos	Minimale afname (dozen)	Prijs (€/stuk)
25 m x 6 cm	125848	10	1	71,55
Dimensions L x L	Art. nr.	Pièces/boîte	Quant. min. (boîtes)	Prix (€/pièce)

Description du produit

Ruban adhésif simple face élastique avec une forte adhérence pour diverses applications à l'intérieur et à l'extérieur.

Application

Pour un collage étanche à l'air des chevauchements des films pare-vapeur, des écrans de sous-toiture, des joints entre des panneaux dérivés du bois et des raccords au niveau des traversées de conduites.

Rocktect Multikit



Productomschrijving

Blijvend elastische dichtingskit met hoge kleefkracht en temperatuurbestendigheid. Geleverd in kokers.

Toepassing

Luchtdicht aansluiten van dampremmende folies en onderdakbanen op aangrenzende bouwdelen.

Inhoud (ml)	Art. nr.	Stuks/doos	Minimale afname (dozen)	Prijs (€/stuk)
310	109284	20	1	39,12
Contenu (ml)	Art. nr.	Pièces/boîte	Quant. min. (boîtes)	Prix (€/pièce)

Description du produit

Mastic d'étanchéité à élasticité permanente avec un pouvoir adhésif élevé et résistant à la température. Livré en cartouches.

Application

Pour un raccordement étanche à l'air des films pare-vapeur et des écrans de sous-toiture sur des éléments de construction contigus.

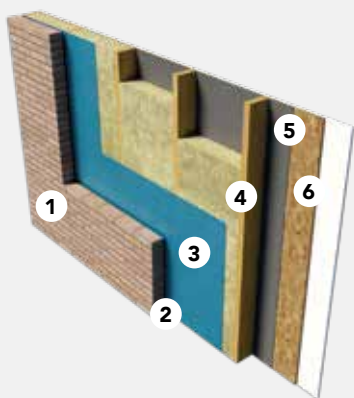
Binnentoepassingen / Houtskeletbouw

Voorbeeldconstructies houtskeletbouw en houten gevelelementen

Exemples de construction ossatures bois et éléments de façade en bois

Baksteen buitenblad

1. Baksteen metselwerk, dikte 90 mm
2. Niet geventileerde luchtspouw ≥ 20 mm
3. Dampdoorlatende waterkerende folie
4. Houten stijl- en regelwerk voorzien van Rocksono Solid/Extra
5. Dampremmende- en luchtdichte laag
6. Gipskarton plaat, dikte 12,5 mm

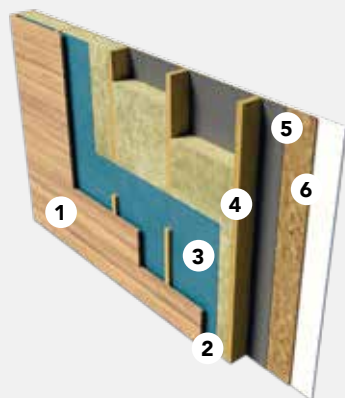


Mur extérieur en brique

1. Parement en briques, épaisseur de 90 mm
2. Reste du creux, non ventilé ≥ 20 mm
3. Film hydrofuge perméable à la vapeur
4. Ossature bois dotée de Rocksono Solid/Extra
5. Couche pare-vapeur et étanche à l'air
6. Plaque en carton-plâtre, épaisseur de 12,5 mm

Houten buitenafwerking

1. Houten buitenafwerking op regelwerk
2. Sterk geventileerde luchtspouw
3. Dampdoorlatende, waterkerende folie
4. Houten stijl- en regelwerk voorzien van Rocksono Solid/Extra
5. Dampremmende- en luchtdichte laag
6. Gipskarton plaat, dikte 12,5 mm

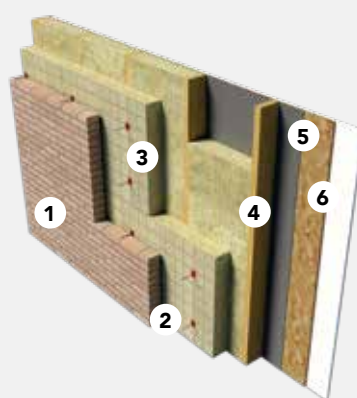


Finition extérieure en bois

1. Finition extérieure bois sur lattage
2. Vide fortement ventilé
3. Film hydrofuge, perméable à la vapeur
4. Ossature bois dotée de Rocksono Solid/Extra
5. Couche pare-vapeur et étanche à l'air
6. Plaque en carton-plâtre, épaisseur de 12,5 mm

Baksteen buitenblad met doorgaande isolatielaag

1. Baksteen metselwerk, dikte 90 mm
2. Niet-geventileerde luchtspouw ≥ 20 mm
3. Doorgaande isolatielaag Rockfit Premium
4. Houten stijl- en regelwerk voorzien van Rocksono Solid/Extra
5. Dampremmende- en luchtdichte laag
6. Gipskarton plaat, dikte 12,5 mm



Mur extérieur en brique avec couche d'isolation continue

1. Parement en briques, épaisseur de 90 mm
2. Reste du creux, non ventilé ≥ 20 mm
3. Couche isolante continue Rockfit Premium
4. Ossature bois dotée de Rocksono Solid/Extra
5. Couche pare-vapeur et étanche à l'air
6. Plaque en carton-plâtre, épaisseur de 12,5 mm

Bereken snel en handig de U-waarde van een constructie met de gratis ROCKWOOL U-waarde Calculator.
rockwool.be/uwaarde

Déterminez facilement et rapidement la valeur U d'une construction avec le Calculateur Valeur U de ROCKWOOL, un outil gratuit et pratique.
rockwool.be/valeuru

Applications à l'intérieur / Ossatures bois



Voorbeeldconstructies metalen en houten scheidingswanden

Exemples de construction cloisons en métal et en bois

Voorbeeldconstructies metalen scheidingswanden

Door het gezamenlijk effect van flexibel regelwerk, gipsvezelplaat en geluidabsorberende rotswolvulling bereikt men opmerkelijk hoge geluidisolerende prestaties, ondanks het lage eigen gewicht. Verder is ook de brandweerstand hoog, mede door de brandwerende rotswol.

Exemples de construction cloisons en métal

Grâce à l'effet combiné de la structure flexible en métal, des plaques fibres-gypse et du remplissage en laine de roche, ces constructions fournissent d'excellentes performances en matière d'isolation acoustique, malgré leur faible poids et offrent une résistance au feu optimale, la laine de roche étant non-combustible.

Wandtype	FR 1-75-1	FR 2-75-2	FR 1-75-75-1	FR 2-75-75-2	Type de cloison
Maximum wandhoogte	3,0 meter/mètres*	3,5 meter/mètres	3,5 meter /mètres	3,5 meter /mètres	Hauteur maximale cloison
Totale wanddikte	100 mm	120 mm	180 mm	200 mm	Épaisseur totale cloison
Profieltype	C75	C75	2 x C75	2 x C75	Type profilé
Gipsvezelbeplating aan weerszijden	12,5 mm	12,5 + 10 mm	12,5 mm	12,5 + 10 mm	Revêtement en plaque fibres-gypse des deux côtés
Rocksono Base	60 mm	60 mm	2 x 60 mm	2 x 60 mm	Rocksono Base
Geluidisolatie R_w (C;C _{tr}) cfr. EN-ISO 717-1 met gekitte randen**	51(-3;-8) dB	61(-2;-7) dB	64(-3;-10) dB	70(-2;-7) dB	Isolation acoustique R_w (C;C _{tr}) cfr. EN-ISO 717-1 avec bords fermés (**)
Brandweerstand**	EI 60	EI 90	EI 60	EI 90	Résistance au feu (**)

* FR 1-75-1 kan ook tot 3,5 meter en met 70 mm Rocksono Base: geluidisolatie 53 (-3;-9) dB en brandweerstand EI 60.

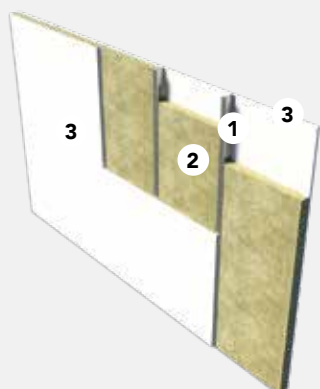
** Testrapporten geluid en brand zijn op aanvraag beschikbaar.

* FR 1-75-1 peut également aller jusqu'à 3,5 mètres avec 70 mm de Rocksono Base : isolation acoustique 53 (-3;-9) dB et résistance feu EI 60.

** Rapports d'essai acoustique et feu disponibles sur demande.

Metalen scheidingswand

1. Metaalprofiel
2. Rocksono Base
3. Gipskarton- of gipsvezelplaat

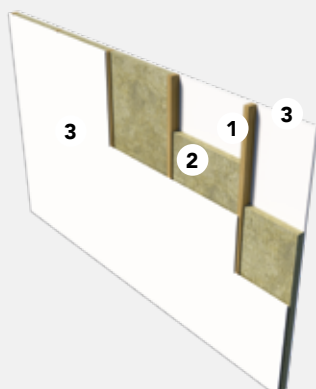


Cloisons en métal

1. Ossature métallique
2. Rocksono Base
3. Panneau de carton ou en fibres de plâtre

Houten scheidingswand

1. Houten profiel
2. Rocksono Base
3. Gipskarton- of gipsvezelplaat



Cloisons en bois

1. Ossature en bois
2. Rocksono Base
3. Panneau de carton ou en fibres de plâtre

Binnentoepassingen / Houtskeletbouw



Rocksono Base



Afmetingen / Dimensions:
1.200 x 600 mm

Productomschrijving

Lichte en veerkrachtige rotswolplaat (ca. 35 kg/m³).

Toepassing

Geschikt voor thermische, geluidsisolerende en brandwerende vulling in metalen en houten binnen- en voorzetwanden. De rotswolplaat is ook uitermate geschikt voor het isoleren van houten vloer-, wand- en plafondconstructies.

- EUROCLASS A1, volgens EN 13501-1
- $\lambda_D = 0,037$ W/m.K, volgens EN 12667
- Gewogen geluidabsorptiecoëfficiënt α_w volgens EN-ISO 11654: α_w 1,00 voor ≥ 90 mm, α_w 0,90 voor 60 - 85 mm, α_w 0,65 voor 40 - 55 mm

Dikte (mm)	Art. nr.	Prijs (€/m ²)	R _D (m ² .K/W)	m ² /pak	Platen/pak	Pakken/pallet	m ² /pallet	Min. afname pallets
40	121488	8,15	1,05	10,80	15	16	172,80	1
45	346261	9,15	1,20	7,20	10	20	144,00	1
50	121483	10,17	1,35	8,64	12	16	138,24	1
60	121478	12,22	1,60	7,20	10	16	115,20	1
70	121453	14,24	1,85	5,76	8	16	92,16	1
75	121494	15,28	2,00	5,76	8	16	92,16	1
90	121492	18,32	2,40	4,32	6	16	69,12	1
100	121491	20,36	2,70	4,32	6	16	69,12	1
120	121489	24,44	3,20	3,60	5	16	57,60	1
140	121193	28,51	3,75	2,88	4	16	46,08	1
160	346262	32,57	4,30	2,16	3	20	43,20	1
170	121688	34,63	4,55	2,16	3	20	43,20	1
190	121182	38,68	5,10	2,16	3	16	34,56	1
200	348950	40,73	5,40	2,16	3	16	34,56	1
Épais. (mm)	Art. nr.	Prix (€/m ²)	R _D (m ² .K/W)	m ² /paquet	Panneaux/paquet	Paquets/palette	m ² /palette	Quant. min. palettes

Andere diktes en/of afmetingen op aanvraag. / Autres épaisseurs et/ou dimensions sur demande.

Description du produit

Panneau léger et souple de laine de roche (env. 35 kg/m³).

Application

Conçu pour l'isolation thermique, acoustique et anti-feu par remplissage de cloisons intérieures en bois ou métalliques et pour les contre-cloisons, ainsi que pour l'isolation de constructions en bois : des sols, des cloisons et des plafonds.

- EUROCLASS A1, selon la EN 13501-1
- $\lambda_D = 0,037$ W/m.K, selon la EN 12667
- Coefficient d'absorption acoustique pondéré α_w selon la EN-ISO 11654 : α_w 1,00 pour ≥ 90 mm, α_w 0,90 pour 60 - 85 mm, α_w 0,65 pour 40 - 55 mm

Applications à l'intérieur / Ossatures bois



Rocksono Solid



Afmetingen / Dimensions:
1.000 x 600 mm

Productomschrijving

Stevige, veerkrachtige rotswolplaat (ca. 45 kg/m³) met goede thermische, brandwerende en akoestische eigenschappen.

Toepassing

Rocksono Solid is geschikt voor thermische en akoestische isolatie in scheidingswanden, tussen houten vloeren en voor bevestiging onder betonnen vloeren.

- EUROCLASS A1, volgens EN 13501-1
- $\lambda_D = 0,035$ W/m.K, volgens EN 12667
- Gewogen geluidabsorptiecoëfficiënt α_w volgens EN-ISO 11654: α_w 1,00 voor ≥ 90 mm, α_w 0,95 voor 60 - 85 mm, α_w 0,70 voor 40 - 55 mm

Dikte (mm)	Art. nr.	Prijs (€/m ²)	R _D (m ² .K/W)	m ² /pak	Platen/pak	Pakken/pallet	m ² /pallet	Min. afname pallets
25	353210	7,10	0,70	12,60	16	20	252,00	1
30	356716	8,61	0,85	9,60	16	20	180,00	1
40	356695	11,45	1,10	7,20	12	20	144,00	1
50	356717	14,28	1,40	7,20	12	20	120,00	1
60	356697	17,15	1,70	4,80	8	20	96,00	1
75	356698	21,45	2,10	4,80	8	16	76,80	1
80	356702	22,90	2,25	3,60	6	20	72,00	1
100	356703	28,63	2,85	3,60	6	16	57,60	1
120	356705	34,34	3,40	2,40	4	20	48,00	1
140	356706	40,07	4,00	2,40	4	16	38,40	1
160	356707	45,76	4,55	1,80	3	20	36,00	1
180	356709	51,50	5,10	1,80	3	16	28,80	7
200	356712	57,23	5,70	1,80	3	16	28,80	7
Épais. (mm)	Art. nr.	Prix (€/m ²)	R _D (m ² .K/W)	m ² /paquet	Panneaux/paquet	Paquets/palette	m ² /palette	Quant. min. palettes

Andere diktes en/of afmetingen op aanvraag. / Autres épaisseurs et/ou dimensions sur demande.

Description du produit

Panneau de laine de roche robuste et souple (env. 45 kg/m³) avec une bonne résistance thermique, au feu et propriétés acoustiques.

Application

Conçu pour isolation thermique et acoustique des cloisons, des planchers en bois et sous les planchers en béton.

- EUROCLASS A1, selon la EN 13501-1
- $\lambda_D = 0,035$ W/m.K, selon la EN 12667
- Coefficient d'absorption acoustique pondéré α_w selon la EN-ISO 11654 : α_w 1,00 pour ≥ 90 mm, α_w 0,95 pour 60 - 85 mm, α_w 0,70 pour 40 - 55 mm

Bekleding / Revêtement Rocksono Solid black

Bekleding	Prijs (€/m ²)
Eenzijdig zwart mineraalvlies (black) Voile minéral noir sur une face (black)	4,37
Revêtement	Prix (€/m ²)

Minimale afnames op aanvraag. / Quantity minimale sur demande.

Bekleding mogelijk vanaf 40 mm dikte. / Revêtement possible à partir de 40 mm d'épaisseur.

Binnentoepassingen / Houtskeletbouw



Rocksono Base Vario



Afmetingen / Dimensions:
1.200 x 380 mm
1.200 x 580 mm

Productomschrijving

Lichte en veerkrachtige rotswolplaat (ca. 35 kg/m³) met speciale randzone. De speciale zijkant van Rocksono Base Vario kan wel 50 mm worden samengedruwd en is hierdoor altijd klemmend, zonder op maat te snijden. Dit dankzij de 'harmonica' zijkant.

Toepassing

Rocksono Base Vario is geschikt voor isolatie van (geprefabriceerde) houten vloer-, wand- en plafondconstructies. Bijzonder geschikt voor wisselende keper- en balkafstanden, door de samendrukbare randzone.

- EUROCLASS A1, volgens EN 13501-1
- $\lambda_D = 0,037$ W/m.K, volgens EN 12667
- Gewogen geluidabsorptiecoëfficiënt α_w volgens EN-ISO 11654: α_w 1,00 voor ≥ 90 mm, α_w 0,90 voor 75 - 85 mm

Dikte (mm)	Art. nr.	Prijs (€/m ²)	R _D (m ² .K/W)	m ² /pak	Platen/pak	Pakken/pallet	m ² /pallet	Min. afname pallets
1.200 x 380 mm								
75	22079	20,31	2,00	5,47	12	17	93,02	1
90	71556	24,42	2,40	4,56	10	17	77,52	1
100	22643	27,10	2,70	4,56	10	15	68,40	1
120	22081	32,51	3,20	3,65	8	16	58,37	1
140	22078	37,97	3,75	3,65	8	14	51,07	1
160	22644	43,33	4,30	2,74	6	16	43,78	6
1.200 x 580 mm								
75	22083	20,31	2,00	5,57	8	16	89,09	6
90	22084	24,42	2,40	4,18	6	16	66,82	1
100	22646	27,10	2,70	4,18	6	16	66,82	1
120	22082	32,51	3,20	3,48	5	16	55,68	1
140	22085	37,97	3,75	2,78	4	16	44,54	1
160	22004	43,33	4,30	2,09	3	22	45,94	1
Épais. (mm)	Art. nr.	Prix (€/m ²)	R _D (m ² .K/W)	m ² /paquet	Panneaux/paquet	Paquets/palette	m ² /palette	Quant. min. palettes

Andere diktes en/of afmetingen op aanvraag. / Autres épaisseurs et/ou dimensions sur demande.

Description du produit

Panneau léger et flexible de laine de roche avec zone de bord flexible (env. 35 kg/m³). Un côté du Rocksono Base Vario est tel qu'il peut être comprimé de 50 mm. S'adapte toujours parfaitement, sans devoir être coupé sur mesure, grâce au bord flexible.

Application

Conçu pour isolation thermique et acoustique entre planchers en bois et dans les ossatures en bois. Particulièrement approprié pour distances entre chevrons ou poutres irrégulières, grâce à la zone de bord compressible.

- EUROCLASS A1, selon la EN 13501-1
- $\lambda_D = 0,037$ W/m.K, selon la EN 12667
- Coefficient d'absorption acoustique pondéré α_w selon la EN-ISO 11654 : α_w 1,00 pour ≥ 90 mm, α_w 0,90 pour 75 - 85 mm

Applications à l'intérieur / Ossatures bois



Rocksono Base Vario past altijd

Rocksono Base Vario is speciaal ontwikkeld voor het isoleren van geprefabriceerde houten elementen. De speciale zijkant van Rocksono Base Vario kan wel 50 mm worden samengedrukt. Hij past daardoor altijd beter tussen twee stijlen en vult de ruimte steeds voor 100%. Dat levert niet alleen de hoogste isolatiewaarde op, maar ook een besparing in manuren van ca. 25%. De isolatieplaat hoeft immers niet meer precies passend te worden gesneden.

Rocksono Base Vario s'adapte partout

Rocksono Base Vario est spécialement conçu pour isoler entre des chevrons en bois. Un côté du panneau est tel qu'il peut être comprimé de 50 mm. Il s'adapte donc toujours parfaitement entre deux lattes et remplit l'espace à 100%. Ce qui, en tout premier lieu, garantit une isolation thermique élevée, mais qui permet en plus de réaliser 25% d'économie sur la main-d'œuvre. Rocksono Base Vario ne doit en effet plus être découpé parfaitement sur mesure.

Rocksono Base Vario kan ook worden toegepast bij hellende daken en houtskeletbouw.

Rocksono Base Vario peut également être mis en œuvre sur les toitures à versants et les bâtiments dotés d'une ossature en bois.

Binnentoepassingen / Houtskeletbouw



Rocksono Extra



Afmetingen / Dimensions:
1.000 x 600 mm

Productomschrijving

Extra stevige rotswolplaat (ca. 55 kg/m³).

Toepassing

Geschikt voor thermische en akoestische isolatie in (zware) scheidingswanden, tussen houten vloeren en voor bevestiging onder betonnen vloeren.

- EUROCLASS A1, volgens EN 13501-1
- $\lambda_D = 0,034$ W/m.K, volgens EN 12667
- Gewogen geluidabsorptiecoëfficiënt α_w volgens EN-ISO 11654: α_w 1,00 voor ≥ 90 mm, α_w 0,95 voor 60 - 85 mm, α_w 0,70 voor 40 - 55 mm, α_w 0,45 voor 30 - 35 mm

Dikte (mm)	Art. nr.	Prijs (€/m ²)	R _D (m ² .K/W)	m ² /pak	Platen/pak	Pakken/pallet	m ² /pallet	Min. afname pallets
30	24528	9,98	0,85	9,60	16	22	211,20	2
40	22092	13,22	1,15	6,00	10	26	156,00	3
50	22091	16,57	1,45	4,80	8	26	124,80	3
60	22077	19,90	1,75	3,60	6	24	86,40	3
70	114924	23,21	2,05	4,80	8	16	76,80	4
100	22090	33,20	2,90	2,40	4	26	62,40	1
120	187644	39,79	3,50	2,40	4	22	52,80	5
140	187645	46,41	4,10	1,80	3	24	43,20	6
170	28641	56,36	5,00	1,20	2	28	33,60	7
Épais. (mm)	Art. nr.	Prix (€/m ²)	R _D (m ² .K/W)	m ² /paquet	Panneaux/paquet	Paquets/palette	m ² /palette	Quant. min. palettes

Andere diktes en/of afmetingen op aanvraag. / Autres épaisseurs et/ou dimensions sur demande.

Description du produit

Panneau extra rigide de laine de roche (env. 55 kg/m³).

Application

Conçu pour isolation thermique et acoustique dans les cloisons (lourdes), entre planchers en bois ou en-dessous d'un sol en béton.

- EUROCLASS A1, selon la EN 13501-1
- $\lambda_D = 0,034$ W/m.K, selon la EN 12667
- Coefficient d'absorption acoustique pondéré α_w selon la EN-ISO 11654 : α_w 1,00 pour ≥ 90 mm, α_w 0,95 pour 60 - 85 mm, α_w 0,70 pour 40 - 55 mm, α_w 0,45 pour 30 - 35 mm

Applications à l'intérieur / Ossatures bois



Accessoires

Rocktect Knife



Productomschrijving

Isolatiemes.

Toepassing

Het op maat snijden van rotswol isolatieplaten en dekens.

Afmeting (cm)	Art. nr.	Stuks/verpakking	Minimale afname (stuks)	Prijs (€/stuk)
46	181824	1	10	19,06
Dimensions (cm)	Art. nr.	Pièces/emballage	Quant. min. (pièces)	Prix (€/pièce)

Description du produit

Couteau à découper la laine de roche.

Application

Couteau à découper les panneaux d'isolation et les matelas sur mesure.

Rocktect Centitop



Productomschrijving

Dampremmende PE folie ($S_d = 100$ m).

Toepassing

Damp- en luchtdicht afwerken van de binnenzijde van diverse constructies.

Afmetingen L x B (m)	Art. nr.	Stuks/doos	Minimale afname (dozen)	Prijs (€/m ²)
50 x 2	125774	1	1	2,86
25 x 2	99825	1	1	3,18
5 x 2	129557	5	1	3,63
Dimensions L x L (m)	Art. nr.	Pièces/boîte	Quant. min. (boîtes)	Prix (€/m ²)

Description du produit

Film pare-vapeur PE ($S_d = 100$ m).

Application

Pour les finitions étanches à la vapeur et à l'air de l'intérieur de diverses constructions.

Rocktect Twinline



Productomschrijving

Eenzijdig klevende elastische tape met sterke hechting voor diverse binnen- en buitentoepassingen.

Toepassing

Luchtdicht afplakken van overlappingsen in dampremmende folies, onderdakbanen, naden tussen houtachtige platen en aansluitingen bij doorvoeringen.

Afmetingen L x B	Art. nr.	Stuks/doos	Minimale afname (dozen)	Prijs (€/stuk)
25 m x 6 cm	125848	10	1	71,55
Dimensions L x L	Art. nr.	Pièces/boîte	Quant. min. (boîtes)	Prix (€/pièce)

Description du produit

Ruban adhésif simple face élastique avec une forte adhérence pour diverses applications à l'intérieur et à l'extérieur.

Application

Pour un collage étanche à l'air des chevauchements des films pare-vapeur, des écrans de sous-toiture, des joints entre des panneaux dérivés du bois et des raccords au niveau des traversées de conduites.

Rocktect Multikit

Zie pagina 45. / Voir page 45.

Vloeren

Voorbeeldconstructies vloeren /

Exemples de construction sols

Zwevende vloeren

Steenachtige of houten vloeren, waarbij zwevende vloerplaten als intermediaire en drukbelaste laag worden toegepast, hebben een dubbel voordeel: enerzijds wordt thermische isolatie gecreëerd, anderzijds wordt, door de veerkracht van de isolatie, de overdracht van contactgeluid sterk gedempt.

Toepassingsgebieden

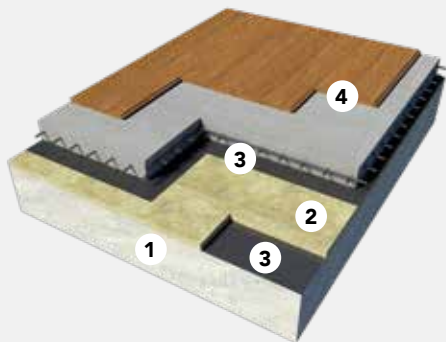
- Rockfloor Base: steenachtige vloeren van woningen en kantoren met gewone gebruiksbelasting.
- Rockfloor Solid: steenachtige vloeren voor gebouwen met zware gebruiksbelasting, alsook dekvloeren met houten- of gipsvezelbeplating.
- Rockfloor Extra: steenachtige vloeren voor gebouwen met zeer zware gebruiksbelasting (bijvoorbeeld bibliotheken of supermarkten), alsook dekvloeren met houten- of gipsvezelbeplating.

Sols flottants

Les sols pierreux et les planchers en bois comportant des panneaux d'isolation en tant que couche intermédiaire soumise à la compression offrent un double avantage : d'une part les panneaux assurent une isolation thermique optimale et d'autre part l'élasticité de l'isolation permet d'atténuer fortement la transmission des bruits de contact.

Domaines d'application

- Rockfloor Base : sols pierreux d'habitations et de bureaux soumis à une charge d'utilisation courante ;
- Rockfloor Solid : sols pierreux de bâtiments soumis à des charges d'utilisation élevées, ainsi que planchers en bois ou plaques fibres gypse ;
- Rockfloor Extra : sols pierreux de bâtiments soumis à des charges d'utilisation très élevées, ainsi que planchers en bois (par exemple, des bibliothèques ou des supermarchés), ainsi que des planchers en bois ou plaques fibres gypse.



Zwevende vloer

1. Draagvloer beton (of hout)
2. Rockfloor Base / Solid / Extra
3. Waterkerende folie
4. Cementgebonden of anhydriet dekvloer met vloerafwerking, alsook dekvloer met hout of gipsvezelplaat

Sols flottants

1. Sol porteur en béton (ou en bois)
2. Rockfloor Base / Solid / Extra
3. Film résistant à l'eau
4. Chape sable-ciment ou anhydrite avec parachèvement ou bois ou plaques fibres gypse

Bereken snel en handig de U-waarde van een constructie met de gratis ROCKWOOL U-waarde Calculator.
rockwool.be/uwaarde

Déterminez facilement et rapidement la valeur U d'une construction avec le Calculateur Valeur U de ROCKWOOL, un outil gratuit et pratique.
rockwool.be/valeuru

Vloeren op volle grond

Rockfloor Therm is zeer eenvoudig aan te brengen, als tussenlaag op de betonnen werkvloer en onder de betonnen vloerplaat. De isolatieplaten worden gewoon aansluitend tegen elkaar gelegd. Bovenop komt een folie als scheidingslaag. Afhankelijk van de grondwaterstand wordt ook op de werkvloer eerst een waterdichte folie gelegd, alvorens te isoleren.

Thermische prestaties

Op basis van de getoonde constructie, met een afwerkvloer bestaande uit tegels van circa 1 cm dikte en een vloerplaat van gewapend beton met een dikte van circa 10 cm is de thermische prestatie als functie van isolatiedikte aangegeven in de tabel.

Rockfloor Therm*	60 mm	80 mm	100 mm	120 mm	140 mm	160 mm	Rockfloor Therm
R_D (m ² .K/W)	1,50	2,00	2,50	3,00	3,50	4,00	R_D (m ² .K/W)
U-constructie (W/m ² .K)	0,58	0,45	0,37	0,31	0,27	0,24	U de la construction (W/m ² .K)

* Voor productgegevens: zie pagina 56 /pour plus de détails sur le produit : voir page 56

Berekening en thermische waarden materialen overeenkomstig EPB regelgeving (Transmissiereferentiedocument).

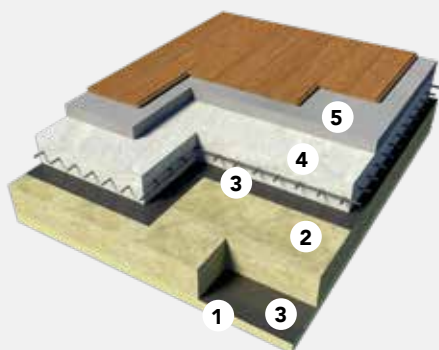
Calcul et valeurs thermiques des matériaux conformes à la réglementation de PEB (Document de référence pour la Performance Énergétique des Bâtiments).

Sols sur terre-plein

Les panneaux Rockfloor Therm sont très faciles à placer en tant que couche intermédiaire entre le fond stabilisé et la dalle en béton. Les panneaux d'isolation sont simplement posés de manière jointive les uns contre les autres. Une feuille servant de couche de séparation est disposée sur les panneaux. En fonction du niveau de la nappe phréatique, une feuille d'étanchéité à l'eau est d'abord posée sur le fond stabilisé avant d'installer l'isolation.

Performances thermiques

Sur base de la structure illustrée constituée d'un carrelage d'environ 1 cm d'épaisseur et d'une dalle en béton armé d'environ 10 cm d'épaisseur, le tableau ci-dessus précise les performances thermiques en fonction de l'épaisseur de l'isolation.



Vloer op volle grond

1. Vaste vlakke (zand)bodem
2. Rockfloor Therm
3. Waterkerende folie
4. Betonnen draagvloer
5. Cementgebonden egalisielaag met vloerafwerking

Sols sur terre-plein

1. Fond plan et stable (sable stabilisé)
2. Rockfloor Therm
3. Film résistant à l'eau
4. Sol porteur en béton
5. Couche d'égalisation en ciment avec parachèvement

Vloeren

Rockfloor Base



Afmetingen / Dimensions:
1.000 x 625 mm

Productomschrijving

Draagkrachtige rotswolplaat (ca. 100 kg/m³) met zeer gunstige dynamische stijfheid, voor een optimaal akoestisch vloercomfort.

Toepassing

Geschikt voor lucht- en contactgeluidisolatie van steenachtige zwevende vloeren met een gebruiksbelasting tot 2 kPa (ca. 200 kg/m²). Combineer Rockfloor Base met Rockfloor Therm voor extra thermische prestaties.

- EUROCLASS A1, volgens EN 13501-1
- $\lambda_D = 0,035$ W/m.K, volgens EN 12667
- Samendrukbaarheidsklasse CP5, volgens EN 12431
- Dynamische stijfheid, volgens EN 29052-1. Zie waarden s' in tabel.

Dikte (mm)	Art. nr.	Prijs (€/m ²)	R _D (m ² .K/W)	s' (MN/m ³)	m ² /pak	Platen/pak	Pakken/pallet	m ² /pallet	Min. afname pallets
20	237634	13,59	0,55	18	10,00	16	24	240,00	1
30	237636	20,31	0,85	11	6,25	10	24	150,00	1
40	237638	27,10	1,10	10	5,00	8	24	120,00	1
50	237640	33,90	1,40	8	3,75	6	28	105,00	1
Épais. (mm)	Art. nr.	Prix (€/m ²)	R _D (m ² .K/W)	s' (MN/m ³)	m ² /paquet	Panneaux/paquet	Paquets/palette	m ² /palette	Quant. min. palettes

Description du produit

Panneau de laine de roche incompressible (env. 100 kg/m³), ayant une très bonne rigidité dynamique, pour un confort acoustique optimal du sol.

Application

Conçu pour l'isolation aux bruits de contact et aux bruits aériens de sols flottants pierreux, avec une charge d'utilisation jusqu'à 2 kPa (env. 200 kg/m²). Combinez Rockfloor Base avec Rockfloor Therm pour des performances thermiques supplémentaires.

- EUROCLASS A1, selon la EN 13501-1
- $\lambda_D = 0,035$ W/m.K, selon la EN 12667
- Classe de compressibilité CP5, selon la EN 12431
- Rigidité dynamique, selon la EN 29052-1. Voir les valeurs s' dans le tableau.



Rockfloor Solid



Afmetingen / Dimensions:
1.000 x 625 mm

Productomschrijving

Zeer harde rotswolplaat (ca. 130 kg/m³) voor zwevende vloeren met hoge draagkracht.

Toepassing

Geschikt voor thermische-, lucht- en contactgeluid-isolatie van steenachtige zwevende vloeren met een gebruiksbelasting tot 4 kPa (ca. 400 kg/m²) alsook van houtachtige en gipsvezelplaat vloeren tot 2 kPa (ca. 200 kg/m²).

Combineer Rockfloor Solid met Rockfloor Therm voor extra thermische prestaties.

- EUROCLASS A1, volgens EN 13501-1
- $\lambda_D = 0,035$ W/m.K, volgens EN 12667
- Samendrukbaarheidsklasse CP3, volgens EN 12431
- Dynamische stijfheid, volgens EN 29052-1. Zie waarden s' in tabel.

Dikte (mm)	Art. nr.	Prijs (€/m ²)	R _D (m ² .K/W)	s' (MN/m ³)	m ² /pak	Platen/pak	Pakken/pallet	m ² /pallet	Min. afname pallets
20	237266	14,48	0,55	30	7,50	12	20	150,00	1
30	237273	21,70	0,85	19	5,00	8	20	100,00	1
40	237278	28,95	1,10	16	3,75	6	20	75,00	1
50	237280	36,20	1,40	12	2,50	4	24	60,00	1
Épais. (mm)	Art. nr.	Prix (€/m ²)	R _D (m ² .K/W)	s' (MN/m ³)	m ² /paquet	Panneaux/paquet	Paquets/palette	m ² /palette	Quant. min. palettes

Description du produit

Panneau de laine de roche très rigide (env. 130 kg/m³) pour sols flottants soumis à de fortes charges.

Application

Conçu pour l'isolation thermique et l'isolation acoustique contre les bruits aériens et les bruits de contact de sols flottants pierreux avec une charge d'utilisation pouvant aller jusqu'à 4 kPa (env. 400 kg/m²) ainsi que pour les sols flottants en matériaux dérivés du bois et des plaques fibres gypse, jusqu'à 2 kPa (ca. 200 kg/m²).
Combinez Rockfloor Solid avec Rockfloor Therm pour des performances thermiques supplémentaires.

- EUROCLASS A1, selon la EN 13501-1
- $\lambda_D = 0,035$ W/m.K, selon la EN 12667
- Classe de compressibilité CP3, selon la EN 12431
- Rigidité dynamique, selon la EN 29052-1. Voir les valeurs s' dans le tableau.

Vloeren

Rockfloor Extra



Afmetingen / Dimensions:
1.000 x 625 mm

Productomschrijving

Extra harde rotswolplaat (ca. 150 kg/m³) met hoge weerstand tegen indrukking.

Toepassing

Geschikt voor thermische-, lucht- en contactgeluid-isolatie van steenachtige zwevende vloeren met een gebruiksbelasting tot 10 kPa (ca. 1.000 kg/m²), alsook houtachtige en gipsvezelplaat zwevende vloeren tot 2 kPa (ca. 200 kg/m²).

Combineer Rockfloor Extra met Rockfloor Therm voor extra thermische prestaties.

- EUROCLASS A1, volgens EN 13501-1
- $\lambda_D = 0,035$ W/m.K, volgens EN 12667
- Samendrukbaarheidsklasse CP2, volgens EN 12431
- Dynamische stijfheid, volgens EN 29052-1. Zie waarden s' in tabel.

Dikte (mm)	Art. nr.	Prijs (€/m ²)	R _D (m ² .K/W)	s' (MN/m ³)	m ² /pak	Platen/pak	Pakken/pallet	m ² /pallet	Min. afname pallets
20	237559	18,57	0,55	48	6,25	10	24	150,00	1
30	237563	27,89	0,85	27	5,00	8	20	100,00	1
40	237565	37,16	1,10	21	3,75	6	20	75,00	1
Épais. (mm)	Art. nr.	Prix (€/m ²)	R _D (m ² .K/W)	s' (MN/m ³)	m ² /paquet	Panneaux/paquet	Paquets/palette	m ² /palette	Quant. min. palettes

Description du produit

Panneau de laine de roche très rigide (env. 150 kg/m³) ayant une haute résistance à la compression.

Application

Conçu pour l'isolation thermique et l'isolation acoustique contre les bruits aériens et les bruits de contact de sols flottants pierreux avec une charge d'utilisation pouvant aller jusqu'à 10 kPa (env. 1 000 kg/m²) ainsi que de sols flottants en bois ou en plaques fibres gypse, jusqu'à 2 kPa (ca. 200 kg/m²).

Combinez Rockfloor Extra avec Rockfloor Therm pour des performances thermiques supplémentaires.

- EUROCLASS A1, selon la EN 13501-1
- $\lambda_D = 0,035$ W/m.K, selon la EN 12667
- Classe de compressibilité CP2, selon la EN 12431
- Rigidité dynamique, selon la EN 29052-1. Voir les valeurs s' dans le tableau.



Rockfloor Therm



Afmetingen / Dimensions:
1.000 x 625 mm

Productomschrijving

Rockfloor Therm is een uiterst draagkrachtige rotswolplaat (ca. 140 kg/m³) voor thermische isolatie van vloeren.

- EUROCLASS A1, volgens EN 13501-1
- $\lambda_D = 0,040$ W/m.K, volgens EN 12667
- Drukweerstand 60 kPa bij 10% vervorming volgens EN 826

Toepassing

Geschikt als thermische isolatielaag in vloeren met hoge belastingen, begane grondvloeren op vaste grondslag en (prefab) betontoepassingen. Rockfloor Therm kan gecombineerd worden met Rockfloor Base, Solid of Extra voor extra thermische prestaties in zwevende vloertoepassingen.

Dikte (mm)	Art. nr.	Prijs (€/m ²)	R _D (m ² .K/W)	m ² /pak	Platen/pak	Pakken/pallet	m ² /pallet	Min. afname pallets
20	237600	13,64	0,50	7,50	12	20	150,00	1
30	237602	20,37	0,75	5,00	8	20	100,00	1
40	237604	27,20	1,00	3,75	6	20	75,00	1
50	237606	33,95	1,25	2,50	4	24	60,00	1
60	237608	40,75	1,50	2,50	4	20	50,00	1
80	237610	54,34	2,00	1,88	3	20	37,50	1
100	237612	67,96	2,50	1,25	2	24	30,00	1
120	237614	81,55	3,00	1,25	2	20	25,00	1
140	237616	95,15	3,50	1,25	2	16	20,00	1
160	237618	108,69	4,00	1,25	2	12	15,00	1
Épais. (mm)	Art. nr.	Prix (€/m ²)	R _D (m ² .K/W)	m ² /paquet	Panneaux/paquet	Paquets/palette	m ² /palette	Quant. min. palettes

Description du produit

Rockfloor Therm est un panneau en laine de roche extrêmement résistant (env. 140 kg/m³) pour l'isolation thermique des sols.

- EUROCLASS A1, selon la EN 13501-1
- $\lambda_D = 0,040$ W/m.K, selon la EN 12667
- Résistance à la compression 60 kPa sous déformation 10% selon la EN 826

Application

Convient pour l'isolation thermique des sols avec des charges élevées, sols de rez-de-chaussée sur terre plein et des applications en béton (préfabriquées).

Rockfloor Therm peut être utilisé en combinaison avec Rockfloor Base, Solid ou Extra pour des performances thermiques supplémentaires dans des applications de sols flottants.

Vloeren / Sols

Accessoires



Rocktect Knife



Productomschrijving

Isolatiemes.

Toepassing

Het op maat snijden van rotswol isolatieplaten en dekens.

Afmeting (cm)	Art. nr.	Stuks/verpakking	Minimale afname (stuks)	Prijs (€/stuk)
46	181824	1	10	19,06
Dimensions (cm)	Art. nr.	Pièces/emballage	Quant. min. (pièces)	Prix (€/pièce)

Description du produit

Couteau à découper la laine de roche.

Application

Couteau à découper les panneaux d'isolation et les matelas sur mesure.

Rocktect Floor Strip



Productomschrijving

Veerkrachtige, stevige rotswol strook.

Toepassing

Akoestische onderbreking tussen de zwevende vloer en opgaande bouwdelen, zoals wanden en leidingen.

Afmetingen L x H x D (mm)	Art. nr.	Stuks/doos	Minimale afname (dozen)	Prijs (€/doos)
1.000 x 100 x 12	37718	48	1	132,25
1.000 x 150 x 12	37719	48	1	183,69
Dimensions L x L x P (mm)	Art. nr.	Pièces/boîte	Quant. min. (boîtes)	Prix (€/boîte)

Description du produit

Bande en laine de roche rigide, flexible.

Application

Barrière acoustique entre le sol flottant et les parties de construction verticales telles que les murs et les conduites.

Leverservice

Aan het wijzigen, annuleren of uitstellen van een bestelling kunnen logistieke kosten verbonden zijn. Informeer hiernaar bij onze customer service.

Service de livraison

Des coûts logistiques peuvent être associés à la modification, l'annulation ou le report d'une commande. Veuillez vous renseigner auprès de notre service clientèle.

Customer Service / Service Clientèle

T 02 71 56 805

E orders@rockwool.com

Verpakking

Pakken en pallets van onze isolatieplaten zitten standaard onder PE-folie, inbegrepen in de prijs. ROCKWOOL denkt milieubewust, niet alleen voor de producten maar ook voor de verpakkingen.

Daarom lanceerden we in 2021 transparante krimpfolie voor de pakken, met minder dan 10% inkt-oppervlakte en met 30% gerecycleerd polyethyleen van post-consumer origine ('PCR 30').

In 2024 kon het gerecycleerd aandeel van de krimpfolie nog worden verhoogd tot 50% ('PCR 50'), zelfs met verbeterde mechanische sterkte en zonder diktetoeename van de folie.

Emballage

Les paquets et palettes de nos panneaux isolants sont recouverts en standard d'un film PE, inclus dans le prix.

ROCKWOOL pense de manière respectueuse de l'environnement, non seulement pour les produits mais aussi pour l'emballage.

C'est pourquoi nous avons lancé le film rétractable transparent pour les paquets en 2021, avec moins de 10% surface d'encre et avec 30% de polyéthylène recyclé d'origine post-consommation ('PCR 30').

En 2024, la part recyclée des films rétractables a pu être augmentée à 50% ('PCR 50'), même avec une résistance mécanique améliorée et sans augmentation de l'épaisseur du film.

Levering met kooiaap

Ten behoeve van het leveren en afladen van ROCKWOOL isolatiematerialen op een specifiek aangegeven plaats, kan ROCKWOOL indien gewenst een kooiaap inzetten.

Leveringen geschieden franco magazijn of bouwplaats per leveradres in België of Luxemburg, bij een minimum afname zoals verderop omschreven. ROCKWOOL streeft naar een optimale betrouwbaarheid in de leverservice.

Livraisons élévateur mobile

Pour les livraisons et les déchargements de matériaux d'isolation ROCKWOOL à un endroit spécifique indiqué, ROCKWOOL peut si nécessaire utiliser un chariot élévateur mobile.

Franco magasin ou chantier par adresse de livraison en Belgique ou au Luxembourg, pour une commande minimum précisée plus loin. ROCKWOOL met tout en œuvre pour assurer une fiabilité optimale du service de livraison.

EPD Service

De EPD (Environmental Product Declaration) service van ROCKWOOL geeft een transparant inzicht in de daadwerkelijke milieu-impact van ROCKWOOL isolatiematerialen. Een EPD is een internationaal erkend milieuprestatiecertificaat op productniveau. Hierin is de objectieve impact van ROCKWOOL producten vastgelegd. Wilt u een certificaat aanvragen?

Neem contact op met onze Customer Service.
rockwool.be/epdservice

EPD Service

Le Service EPD (Environmental Product Declaration / Déclaration de Performance Environnementale des Produits) de ROCKWOOL, donne un aperçu transparent de l'impact environnemental réel des matériaux d'isolation ROCKWOOL. Un EPD est un certificat de performance environnementale des produits reconnu au niveau international. L'impact objectif des produits ROCKWOOL y est mentionné. Vous souhaitez demander un certificat ?
Veuillez contacter notre Service Client.
rockwool.be/serviceepd

Customer Service

T 02 71 56 805

rockwool.be/epdservice

Conditioes

Algemeen

Alle in deze uitgave vermelde waarden zijn indicatieve gemiddelde waarden, onderhevig aan fabricagetoleranties. Wij behouden ons het recht voor te allen tijde zonder voorafgaande kennisgeving productspecificaties aan te passen. Voor specifieke toepassingen raden wij u daarom aan hierover met ons contact op te nemen. ROCKWOOL Belgium NV kan geen aansprakelijkheid aanvaarden voor de eventuele aanwezigheid van (zet) fouten en onvolledigheden.

Op al onze leveringen en diensten zijn de Algemene Voorwaarden van ROCKWOOL Belgium NV, ingaande per 31 maart 2021, van toepassing, gedeponereerd onder nummer 0404.939.861.

Levertijden

Alle producten in deze prijslijst hebben een levertijd van 7 tot 10 werkdagen mits besteld voor 16:30 uur* (bij Rockfloor levertijd op aanvraag).

Indien in een order twee of meer artikelen met verschillende aangegeven levertijden gevraagd worden, geldt voor die order de langst aangegeven levertijd.

Minimale ordergrootte

Minimum afname per levering:

- Pallet type A: 2 pallets.

Prijzen

Alle prijzen worden weergegeven in euro's en zijn geldig vanaf 1 maart 2025. Alle vorige prijslijsten komen hiermee te vervallen. De prijzen zijn geldig tot nadere aankondiging. Alle prijzen zijn exclusief BTW, welke afzonderlijk op de factuur zal worden berekend. De vermelde bedragen zijn bruto richtprijzen.

Verwerkingsinformatie

Voor verwerkingsinstructies verwijzen wij naar de technische productbladen, brochures en verwerkingsvideo's op onze website rockwool.be

Algemene verkoop- en leveringsvoorwaarden

Onze algemene verkoop- en leveringsvoorwaarden zijn terug te vinden op rockwool.be/algemene-condities.



* zie Algemene verkoop- en leveringsvoorwaarden / Artikel 8 Levertijd en aflevering.

Conditions

Généralités

Toutes les valeurs mentionnées dans cette édition sont des valeurs moyennes indicatives, sujettes à des tolérances de fabrication. Nous nous réservons le droit d'adapter à tout moment des spécifications de produit sans préavis. Pour des applications spécifiques, nous vous conseillons dès lors de prendre contact directement avec nous à ce sujet.

ROCKWOOL Belgium NV décline toute responsabilité pour la présence éventuelle de fautes (typo-graphiques) et d'omissions. Les Conditions Générales de ROCKWOOL Belgium NV sont valables, à partir du 31er mars 2019, sur toutes nos fournitures et tous nos services. Déposé sous le numéro 0404.939.861.

Délai de livraison

Pour tous les produits repris dans cette liste de prix, le délai de livraison est de 7 à 10 jours ouvrables pour toute commande passée avant 16h30* (délai de livraison sur demande chez Rockfloor).

Si dans une commande, deux ou plusieurs produits sont demandés, dont les délais de livraison sont différents, c'est le délai le plus long qui sera déterminant.

Minimum de commande

Quantité minimum par livraison:

- Palette type A : 2 palettes.

Prix

Tous les prix sont communiqués en euros et sont valables à partir du 1er mars 2025. Cette liste de prix supprime toutes les listes précédentes. Les prix sont valables jusqu'à nouvel ordre. Tous les prix s'entendent hors TVA, laquelle sera calculée séparément sur la facture. Les montants mentionnés sont des prix bruts indicatifs.

Information de mise en œuvre

Pour les instructions de mise en œuvre et les conseils, veuillez vous référer aux fiches produits, brochures et vidéos d'installation à notre site web fr.rockwool.be

Conditions générales de vente et de livraison

Nos conditions générales de vente et de livraison sont disponibles à l'adresse suivante : fr.rockwool.be/conditions-générales.



* voir Conditions générales de vente et de livraison / Article 8 Délai de livraison et livraison.

ROCKWOOL Belgium NV

Oud Sluisstraat 5, 2110 Wijnegem, Belgium

T +32 (0) 2 715 68 05

E info@rockwool.be

rockwool.be



Productwijzigingen zijn voorbehouden zonder voorafgaande berichtgeving.
ROCKWOOL kan geen aansprakelijkheid aanvaarden voor de eventuele aanwezigheid van (zet)fouten en onvolledigheden.

Les produits sont susceptibles d'être modifiés sans préavis.
ROCKWOOL décline toute responsabilité en cas d'erreurs (typographiques) éventuelles ou de lacunes.