

ROCKWOOL®, 洛科威® 是洛科威集团注册商标。



洛科威中国



洛科威中国

生产基地:

广州
广东省广州经济技术开发区永和区泰华街3号 (511356)
电话: (+86) 20 8298 6668
传真: (+86) 20 8298 6877

扬州
江苏省仪征经济技术开发区科研四路5号 (211400)
电话: 0514-89189988

分公司和办事处:

北京
电话: (+86) 10 6590 6077

上海
电话: (+86) 21 6211 6725
传真: (+86) 21 6211 3479

广州
电话: (+86) 20 3839 3636
传真: (+86) 20 3839 3637

香港
电话: (+852) 2754 0877
传真: (+852) 2758 2005

台湾
电话: (+886) 4 2253 6866
传真: (+886) 4 2253 6866

菲律宾
T: (+63) 2 7710 650
F: (+63) 2 7710 649

洛科威全国客户服务热线: 400 665 0505



www.rockwool.com.cn 洛科威官方微信

RW-CN/RWCN-BRO/02-2020/4/CN



洛科威集团

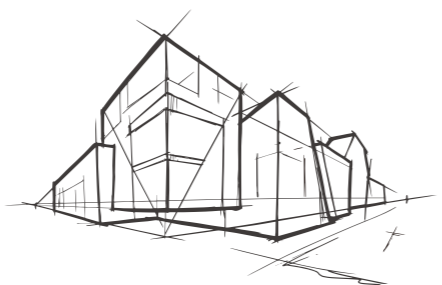
世界领先的岩棉创新产品和系统供应商，
致力于改善环境和提高人们的生活质量。

作为全球保温隔热行业的领导者，洛科威集团为建筑的主要结构提供产品和解决方案，在保障建筑物的防火安全，降低建筑物能耗的同时，帮助提供卓越的吸音降噪性能和提升居室舒适度。洛科威集团同时还为园艺业提供绿色解决方案、为生产工业提供特种纤维产品、为提炼及加工工业、船舶及离岸作业等领域提供行之有效的隔热方案，为当代基础设施建设提供减震防噪系统。在欧洲，洛科威集团拥有较大的市场份额，同时也在积极拓展俄罗斯、北美、印度和东亚市场，在当地开展更多的生产、销售和服务活动。广阔的全球化业务伙伴网络，确保洛科威集团的产品和系统走遍世界。

洛科威集团总部位于丹麦，是纳斯达克 OMX 北欧哥本哈根证券交易所 (NASDAQ OMX Nordic Exchange Copenhagen) 的上市企业。在公司治理的层面，洛科威集团拥有完善的上市公司组织架构和决策机制，分别由集团管理层、董事会和股东大会负责监督管理工作，并由审计委员会和薪酬委员会确保集团业务战略发展顺利，决策符合股东利益。

在中国，洛科威公司在通用建筑保温以及工业等领域，可提供全系列的产品，满足不同的应用需要。经过在大中华地区二十余年的探索和经营，洛科威岩棉具有防火保温、吸音降噪、耐久稳定和可持续性完美特性，产品经得起岁月考验，在任何环境下都保卫着建筑物和里面的人员，同时也减少了建筑物产生的碳足迹，保护着环境，使社会更可持续发展。

目前洛科威在广州、扬州拥有年产能11万吨的岩棉生产基地，在北京、上海、广州、香港和台湾等核心城市均设有分公司。



46

岩棉制品生产工厂

100+

销售覆盖国家及地区

11,000+

世界范围员工数量

80—1,500 倍

单位产品生命周期内所节约能源
与其生产所消耗能源比



为什么这一切如此重要
世界面临多重挑战...

释放岩石自然力量， 成就现代生活之美

Release the natural power of stone to enrich modern living

当前世界正面临着可持续发展的诸多挑战：对不可再生能源的过度依赖、气候问题与环境危机仍十分严峻、粮食问题始终困扰着我们、水资源的日益匮乏等，都是人类社会的可持续发展亟待解决的问题。同时，随着社会城市化进程的不断加快，全球每周约有150万人口迁移到城市中，保障城市的安全与舒适健康也变得更加迫切。

针对上述问题，提倡联合国确定了17个可持续发展目标，包括：消除饥饿、提高水资源使用、建立可持续的城市与社区、降低能源消耗、负责任的消费与生产等。洛科威公司将继续发挥在岩棉生产和应用方面的优势，在解决人类社会问题过程中扮演重要角色。

洛科威岩棉使用储量丰富的天然岩石为原料，可以针对不同领域提供相应的解决方案。如性能优异的ROCKWOOL岩棉防火保温材料可以有效提高建筑物防火安全性能和能源使用效率，Rockfon隔音板有助于减低噪音对人类健康的负面影响，前沿设计的Rockpanel外墙饰板为建筑美学与安全性提供创新方案，耗水量更少、产量更丰富的Grodan有助于保护水资源并减少饥饿威胁，应用于现代交通、抗振以及水处理领域的Lapinus矿物纤维有助于交通安全等。

洛科威集团致力于使用丰富的岩石资源，发挥其天然所蕴含的能量，帮助应对当前严峻的可持续发展问题的挑战：如能源消耗、噪声污染、火灾威胁、水资源短缺及洪水灾害等，提高人们的生活质量，让人们更能享受到现代生活的美好之处。

释放岩石自然力量 ▶

外部资源

 天然丰富且可循环的
火山石

 来自客户、行业专家和
科研机构的真知灼见

 投资

内部资源

 经验丰富的多样化团队

 技术与运营

 可持续性研究

方式与途径 ▶

 能源效率

 声学效果

 翻新改造

 防火安全

 城市化/可持续城市

 精准培育

 美学与设计

成就现代生活之美

 帮助客户和投资者应对
现代生活的发展挑战

 提升客户价值与满意度

 高品质产品、系统与服务

 创造就业、增强竞争力

 增加投资者回报

 造福社会和环境

洛科威中国的优势

雄厚的软实力支撑

为建筑和工业提供保温隔热解决方案是我们不必言说的产品性能，而真正帮我们从广大竞争对手中脱颖而出的是洛科威中国在产品背后的内在价值：

- 洛科威集团雄厚的实力；
- 在大中华地区20余年的市场经验；
- 先进的生产设备和工艺；
- 持续不断的创新精神；
- 专业的附加服务和深厚的知识积累；
- 对社会和环境的责任感。

专业的技术服务和知识体系

洛科威中国不仅拥有最优秀的岩棉产品解决方案，更拥有极高专业素养的服务队伍和完善的保温隔热、防火知识结构。

洛科威中国对国内的建筑保温节能系统、工业绝热系统有着多年的经验和知识积累，从系统设计、各地政策法规以至现场安装施工细节都有深刻的了解。我们在整个大中华区拥有庞大的销售、市场和技术服务团队，能全方位提供建筑防火保温和工业绝热的解决方案以及现场技术支持。

除了构筑起建筑节能、工业绝热等领域的专业知识体系，我们始终坚持以建筑防火安全领域的研究。我们传承了洛科威集团数十年的防火安全研究成果，协助中国政府部门规范化相关的政策和标准，为创造更多“绿色、安全”的中国建筑作贡献。

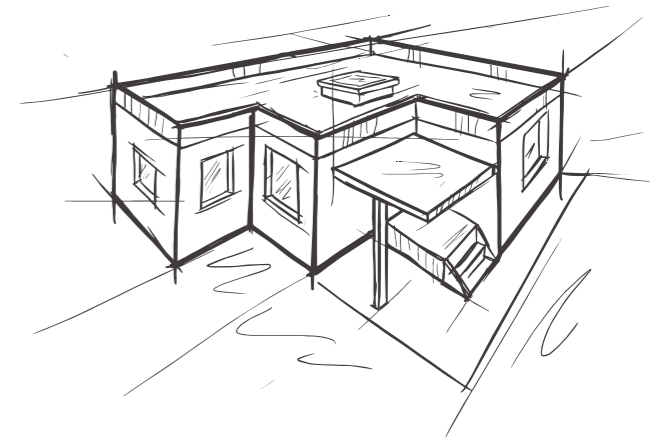
持续创新的产品和解决方案

洛科威集团致力于产品技术创新，并将成熟的创新型岩棉应用和技术引入到大中华地区，造福本地市场。

在2014年，集团的系统业务（包括Grodan园艺培植基材、Rockfon吸音吊顶、Rockpanel外墙保温系统外层饰板、Lapinus工程纤维等业务）稳定增长，营业额占集团总营业额的23%。

2015年，具有创新型意义的定向岩棉板系列产品正式在大中华地区发布，经过集团在欧洲地区十余年的应用探索，该产品技术已经相当成熟。无论是在外墙外保温系统、幕墙系统、隔墙系统还是屋面系统中，均能发挥其重量轻、导热系数低、机械强度高以及隔声性能好等综合性能优势。

除此之外，Rockfon吸音吊顶和Lapinus工程纤维业务也已在此前进入中国。未来，我们期望将更多先进的产品和应用方案带到中国，并与此同时为中国市场制定出更多创新的解决方案。



对社会环境的 责任

洛科威公司的使命是通过建造耐火、节能以及舒适的建筑物，保护生命，使环境可持续发展。

我们创造持久的建筑保温解决方案，使得人们可以世代持续受益，并能长久保护建筑物的使用者免受火灾侵害。我们的产品能够有助于提高效率，减少碳足迹，同时为人们提供优秀的声学环境，远离噪声污染。

在洛科威中国，可持续发展被视为源自经营活动最根本的一种企业社会责任传承，我们把这份信念贯彻在生产和运营的方方面面。从原料开始，我们就采用了可循环再利用的天然岩石，并在生产流程中斥资千万元人民币，增加废弃过滤房、后燃烧器、布袋房反吹和排灰系统等一系列装置来实现我们对环境的承诺。

作为一家负责任的公司，我们不仅关注全社会的可持续发展，还用实际行动践行着我们应当履行的企业社会责任：天津朱唐庄中学节能改造工程便是我们回馈社会的行动之一。洛科威坚信，未来岩棉将被应用于更多的领域，为解决社会和环境问题发挥更大的作用。



洛科威岩棉， 不仅仅是岩石

创立之初我们便发现了火山的奥秘，并学会了驯服火山，将坚硬的岩石变成造福人类的岩棉产品。

我们的产品源自岩石，却又不仅仅是岩石。洛科威岩棉拥有岩石般坚韧的特性：耐火、憎水、无腐蚀、机械性能卓越而所有性能耐久稳定，同时拥有岩石所无法企及的优秀保温隔热和吸音降噪性能。

在过去的八十多年里，洛科威集团持续不断地改进生产过程，由最初的全手工劳作到今天全部采用世界先进的高精密机械自动化生产，从而确保了我们能够以更低的成本快速稳定地生产优质的岩棉产品，保证每一批到达项目现场的岩棉产品都符合洛科威公司的严苛质量标准。

洛科威岩棉的 完美特性

源自天然岩石，造就了洛科威岩棉具有一系列完美特性：防火保温、吸音降噪、耐久稳定和可持续性。洛科威岩棉的特性使我们相信：世界上最丰富的岩石资源可以为客户提供更多创新的解决方案，也可以帮助解决当前人类面临的严峻的可持续发展的挑战。

岩石是洛科威公司所有业务的基础，洛科威公司将致力于更充分地发掘和利用岩石的性能优势，并将这些优势转化为更丰富的洛科威的产品，进一步提高人们的生活质量，帮助人们更加感受现代生活之美。

岩棉成功案例精选

项目名称	项目所在地	应用	产品	供货时间
广东岭澳核电站	深圳	工业保温绝热	RT	2001
广州新白云国际机场	广州	建筑保温	TR	2003
北京奥运村	北京	建筑保温	TR	2006
福建漳州华阳电厂	漳州	工业保温绝热	RT	2008
玖龙纸业天津生产基地	天津	工业保温绝热	RT	2009
内蒙古红云烟厂技改项目	乌兰浩特	岩棉夹芯板	SR	2009
苏州胥口中学	苏州	外墙外保温	RB	2010
希慎广场	香港	建筑保温	TR	2010
中央电视台附楼（重建）	北京	幕墙被动防火	RS	2011
上海交大附属浦东仁济医院	上海	外墙外保温	FR	2011
大庆采油九厂	大庆	外墙外保温	RB	2011
台塑越南项目	越南	工业保温绝热	RT	2012
北京奔驰汽车有限公司一号厂房西扩	北京	外墙外保温	FR	2012
北京理工大学	北京	外墙外保温	RB	2012
玛氏食品北京工厂	北京	平屋面保温	HR	2013
明乐居	香港	建筑保温	TR	2013
三亚山海天酒店	三亚	建筑保温	TR	2013
广州奔驰零配件物流仓库	广州	平屋面保温	HR	2014
上海大众发动机厂房	上海	平屋面保温	HR	2014
迪士尼梦幻世界	上海	建筑保温	TR	2014
沈阳新世界博览馆	沈阳	外墙外保温	FR	2015
大连中石油大厦	大连	建筑保温	TR	2015
大林电厂	台湾	岩棉夹芯板	CR	2015
长春石化彰滨厂	台湾	工业保温绝热	RT	2015
中石化茂名石化年度大修工程	茂名	工业保温绝热	RT	2010--2015
兰州大学教工住宅楼	兰州	外墙外保温	FR-DD	2016
现代汽车厂房	沧州/重庆	平屋面保温	HR	2015-2016
中航锂电厂房	洛阳	平屋面保温	TR-DD	2015-2016
广州东塔	广州	幕墙被动防火	RS	2015-2017
深圳平安中心	深圳	幕墙被动防火	RS	2015-2017
腾讯滨海大厦	深圳	幕墙被动防火	RS	2015-2017
中国尊	北京	外墙保温(幕墙)	TR	2016-2018
武汉华为	武汉	建筑保温	TR	2017
厦门东南航运	厦门	建筑保温	TR	2017
丽泽金融中心D-10地块项目	北京	建筑保温	TR	2018
成都绿地	成都	建筑保温	TR	2018
和辉光电新建厂房	上海	岩棉夹芯板	CR	2018
北京新机场南航基地货运项目	北京	平屋面保温	HR	2018
世博绿谷	上海	幕墙被动防火	RS	2019
真如中心	上海	幕墙被动防火	RS	2019
大围地铁站	香港	幕墙被动防火	CUR	2019



国贸一、二、三期, 北京



财富中心, 北京



望京SOHO, 北京



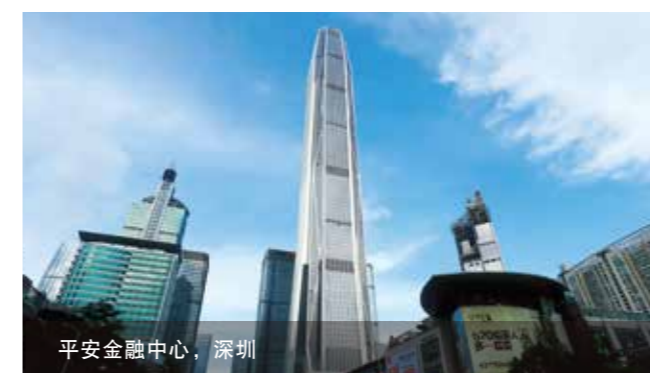
上海交大浦东仁济医院, 上海



富华里, 珠海



香港环球贸易广场, 香港



平安金融中心, 深圳



京基100, 深圳