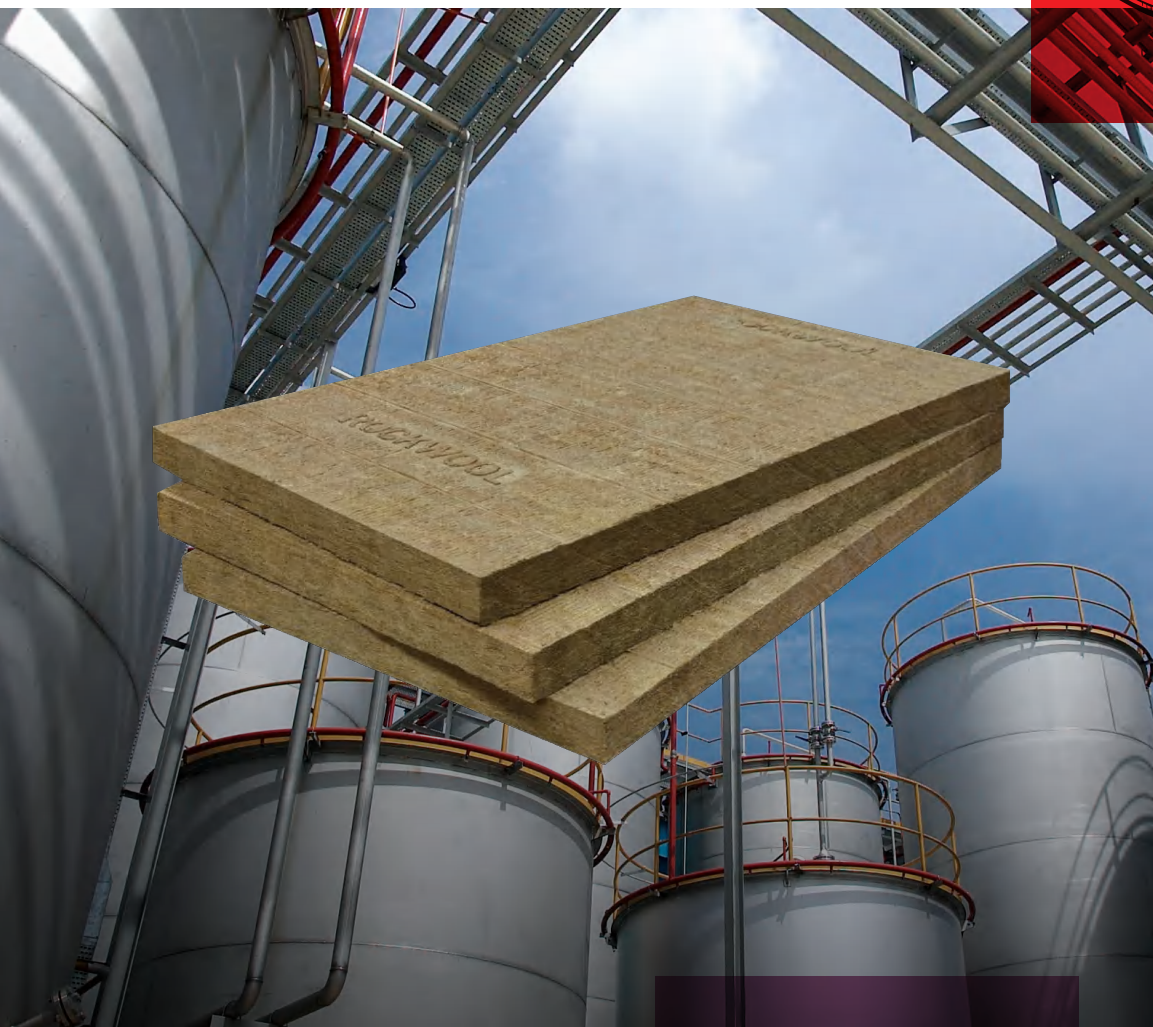
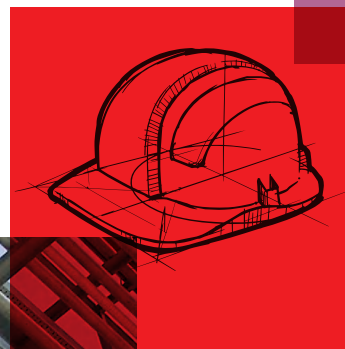


洛科威RockTech S 工业用高温岩棉板

洛科威®岩棉以天然岩石为原料,实现了防火安全、
吸音降噪、耐久稳定、可持续性的完美四合一。



洛科威工业用高温岩棉板RT-S

洛科威岩棉以优质的天然岩石为主要原材料,通过配比称重,经冲天炉>1450°C熔化,由四辊离心机高速成纤,均匀喷洒粘合剂后以摆锤法铺棉,再固化、切割成不同规格和用途的产品。具有防火、憎水、透气、保温、吸音、坚固及环保等优异特点。

洛科威工业用高温岩棉板符合GB11835, GB50264, DL/T5072, SH3010, ASTM C612及JIS A9504等国内与国际标准,满足各项性能测试要求。

系列产品

洛科威工业用高温岩棉板RT-S系列是专为工业保温而设计的产品,具有耐高温、抗腐蚀性强和导热系数佳等特征。RT-S系列产品根据使用温度可提供以下三种标准产品:

RT-S350 RT-S450 RT-S650

适用范围

洛科威RT-S工业用高温岩棉板适用于平面或大直径曲面的存储罐、容器、锅炉和导管表面的保温隔热、防火和吸音降噪。本产品的纤维结构使产品具有良好的尺寸稳定性和抗压缩能力。

可配合使用产品——洛科威散棉 Loose Wool

产品概述

洛科威散棉是一种耐用可靠的隔热材料,由熔化的天然岩石添加少量的抑尘剂制成。散棉应用于各种形状不规则的容器作为填充的保温隔热材料。洛科威工业散棉符合ASTM国际标准,满足各项性能测试要求。

包装和存储

散棉以塑料袋扎口包装,本产品应存储在室内或者在存储时以防水盖布遮盖。

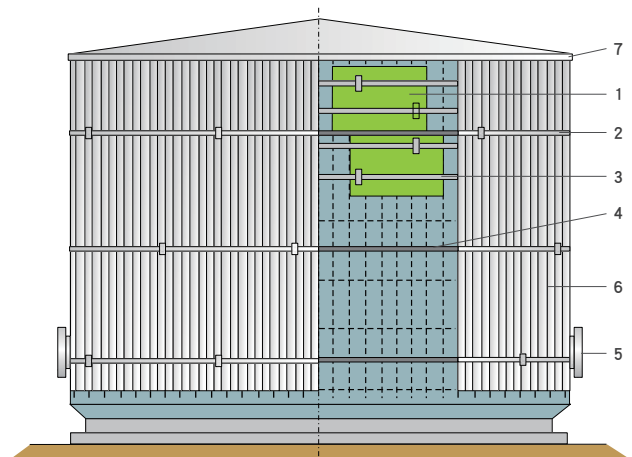


施工安装

岩棉板之间必须无缝连接,所有需要保温的金属部件或设备若暴露在腐蚀的环境中必须保持干燥,在保温材料安装前必须对金属部件或设备进行表面防腐蚀处理。

在工业保温应用中,金属覆层部位必须保温,如铝材质或者其他不易结合产生腐蚀等化学反应的金属材质。在纵向的和圆形的接合处采用金属片螺钉或铆钉固定。所有的接缝处应使用密封剂确保良好的水密性。使用铝箔贴面是首选,接合纵向或交叉接点使用宽度 $\geq 75\text{mm}$ 自粘性铝箔胶带密封。当保温设备温度低于环境温度的时候,就存在冷凝的风险,此时的保温必须配备蒸汽阀。

对施工安装过程中遇到的技术问题需要咨询,请联系我们的技术服务团队。



- 1、工业用高温岩棉板
- 2、自粘性铝箔胶带(耐气候)
- 3、自粘性铝箔胶带
- 4、支撑环
- 5、阀门
- 6、覆层
- 7、屋顶/墙体连接



洛科威是世界领先的岩棉创新产品和系统供应商,致力于改善环境和提高人们的生活质量。

洛科威工业用高温岩棉板RT-S

包装和存储

为了方便施工、运输、存储和识别，RT-S岩棉板采用热缩膜包装。
本产品应存储在室内或存储时以防水盖布遮盖。

饰面

可以在RT-S工业用高温岩棉板的表面粘贴铝箔、玻璃纤维等饰面材料。



技术参数

	RT-S350	RT-S450	RT-S650	单位	标准
密度	60	80	100	Kg/m ³	GB/T 5480.3
厚度		30 - 150		mm	GB/T 5480.3
长*宽		1200 x 600		mm	GB/T 5480.3
导热系数*		-		W/mK	GB/T 10294, GB/T 10296, ASTM C177
70°C	0.041	0.041	0.039	-	-
100°C	0.047	0.047	0.043	-	-
150°C	0.057	0.056	0.050	-	-
200°C	0.066	0.065	0.058	-	-
250°C	0.078	0.077	0.066	-	-
300°C	-	0.082	0.074	-	-
350°C	-	-	0.083	-	-
400°C	-	-	0.093	-	-
最高使用温度	450	550	750	°C	GB/T 17430, GB50264
推荐使用温度*	350	450	650	°C	ASTM C411-05, ASTM C447-03, GB50264
表面燃烧特征		-		-	-
火焰蔓延指标		0		-	ASTM E84-10
烟气发展指标		≤25		-	ASTM E84-10
燃烧性能		不可燃, 防火等级为A1级		-	GB 8624, EN13501-1, BS 476 Part4
质量吸湿率		≤1%		-	ASTM C1104/1104M
体积吸湿率		≤1%		-	ASTM C1104/1104M
氯离子含量*		可选		ppm	GB/T 17393, ASTM C871-08
憎水率		可选		-	GB/T 10299
健康及安全性		-		-	-
石棉		不含石棉		-	HJ/T206, ISO 22262-1, NIOSH 9002
刺激性气味		无刺激性气味		-	ASTM C665-06
细菌		不会滋生细菌		-	ASTM C1338-08
符合标准	GB 11835《绝热用岩棉、矿渣棉及其制品》, GB 50264《工业设备及管道绝热工程设计规范》, ASTM C612 type IA to IVB《矿物纤维板保温材料标准规范》, JIS A9504《人造矿物纤维保温材料》, SH3010《石油化工设备和管道隔热技术规范》, DL/T 5072《火力发电厂保温油漆设计规程》				

备注：导热系数*：RT-S系列产品的导热系数值以平均温度计算，符合GB/T 10294标准关于“绝热材料稳态热阻及有关特性的测定防护热板法”的相关规定。

ASTM C177与GB/T 10294测试方法与判定标准略有不同，测试结果存在差异。

推荐使用温度*：推荐使用温度是依最高使用温度测试结果减去100°C。

氯离子含量*：低氯可做到≤10ppm，如有低氯需求可联系您所在地的业务代表。

备注：本技术数据表中的相关信息仅表示发布之日的准确性，若在本数据表规定的条件之外使用RT-S系列产品，则洛科威公司不会因此而承担任何责任。

洛科威中国

工厂：广东省清远市佛冈县汤塘镇广佛产业园创康路1号(511675)

江苏省仪征经济技术开发区科研四路5号(211400)

全国客户服务热线：400 665 0505

北京：(+86) 10 6590 6077 上海：(+86) 21 6211 6725

广州：(+86) 20 3839 3636 香港：(+852) 2754 0877

台湾：(+886) 4 2253 6866 菲律宾：(+63) 2 7710 650

www.rockwool.com.cn



洛科威官方微信