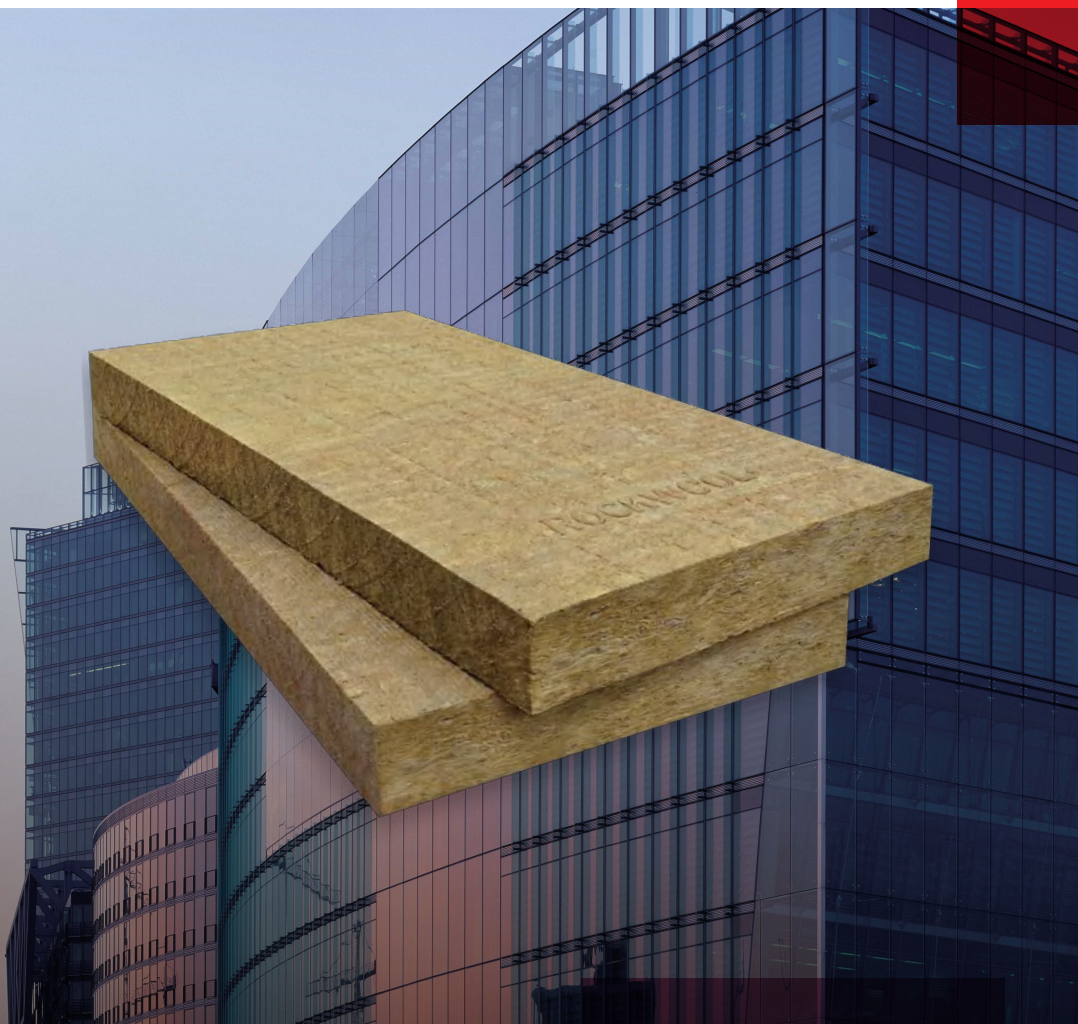
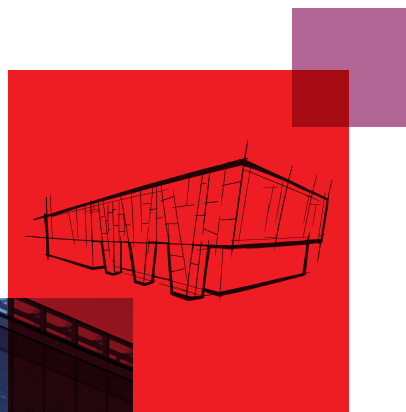


洛科威VentRock 干挂幕墙岩棉保温板

洛科威®岩棉以天然岩石为原料,实现了防火安全、吸音降噪、耐久稳定、可持续性的完美四合一。



洛科威VR干挂幕墙岩棉保温板

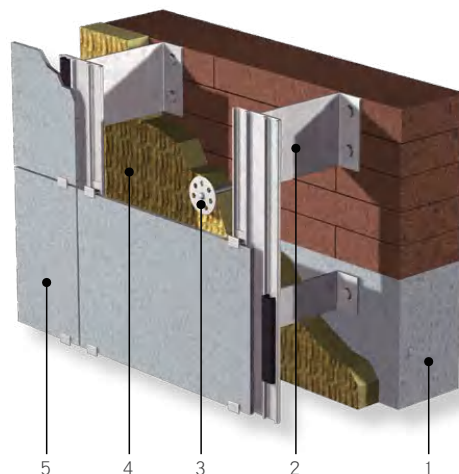
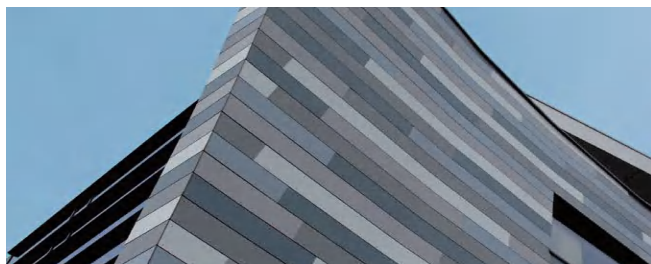
洛科威岩棉是一种熔点超过1000°C的不可燃保温材料，尤其适用于建筑保温、防火和吸音降噪。洛科威岩棉是一种无机物，不含任何营养物质，性能耐久稳定。在洛科威岩棉的生产过程中，不使用CFCs，HFCs，HCFCs或石棉。

VentRock (VR) 系列产品是专为背后为混凝土基墙或砖基墙等密实结构之干挂幕墙、或非透明幕墙而设计生产，具有A级不燃、尺寸稳定、憎水率高、吸湿率低、吸水量少、吸水率低等优异性能。

适用范围

VR干挂幕墙岩棉保温板是专为背后为混凝土基墙或砖基墙等密实结构之干挂幕墙、或非透明幕墙系统而设计生产的，可用作幕墙与密实结构基墙之间的保温隔热层。不论是新建还是既有建筑物，该产品都适用于其外墙系统的保温隔热和节能改造。

VR干挂幕墙岩棉保温板是A级不燃的保温材料，除拥有良好的抗压和抗拉伸强度，还具备较低的吸水和吸湿率、适度的透气性。VR产品尺寸稳定性良好，不会产生热膨胀或收缩，耐老化，更不会对幕墙之金属构件产生腐蚀，能与干挂幕墙或非透明幕墙系统兼容，为建筑物带来高效的保温节能的同时，可以显著提升建筑物的整体防火性能。

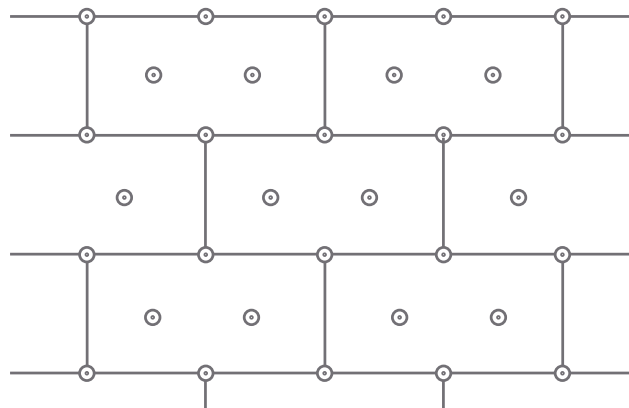


典型结构

- 1、基层墙体
- 2、干挂龙骨
- 3、锚固件
- 4、VR岩棉板(可含玻璃纤维布等饰面材料)
- 5、幕墙外挂板(铝扣板、石材等)

产品特点：

- 岩棉不可燃，不释放热量和有毒烟气，防火等级达到A1级，火灾发生时还可以有效隔断火焰蔓延，防火性能卓越。
- 抗拉强度和抗压强度高，适合用于外墙保温系统。
- 透气性能优秀，有利于室内和墙体湿气的及时扩散，减少了霉菌生长的可能，降低外墙冷凝及冻融的危害，延长结构寿命，提高室内环境的舒适度。
- 保温隔热性能优越，可以提高建筑围护结构的热阻值，降低建筑采暖和制冷的能耗，节能减排。
- 对碳钢、铝（合金）、铜等金属材料及建筑物中各种构件均不产生腐蚀。
- 具高效的吸音降噪和弹性消振的物理特性。
- 憎水性高达99%，质量吸湿率小于0.5%。
- 酸度系数高，耐老化，性能长期稳定。
- 质轻，可切可锯，容易施工。



锚固件布置示意图



洛科威是世界领先的岩棉创新产品和系统供应商，致力于改善环境和提高人们的生活质量。

洛科威VR干挂幕墙岩棉保温板

设计及施工

- 岩棉板与基层墙体的连接建议采用纯锚固工艺。
- 锚固件数量建议不少于每平方米6个,在边角位置及开口处应适当增加锚固件数量。
- 在安装岩棉板时,应尽量采用接口交错的方式摆放,并尽量避免采用小块的保温板,板与板间接缝应避免缝隙。
- 岩棉板在安装过程中受潮或进水,必须让其自然风干后,才进行下一个工序。
- 应使用锋利的刀具或手板锯对岩棉板进行切割。
- 其他设计和施工细节,请参考系统供货商的相关指南。

包装与储存

为方便运输及储藏,VR干挂幕墙岩棉保温板以聚乙烯热缩性薄膜包装。产品在运输、存放过程中应注意防潮防雨,不能破损包装膜;应存放在干燥、通风的室内环境,如因施工需要临时存放在室外,请使用防水材料遮盖。可参阅《洛科威外墙保温系列产品使用指引》了解更多包装和储存细节。

饰面

可以在产品的表面加贴单面铝箔、单面玻璃纤维布等饰面材料。

技术参数

产品代码	VR100	单位	标准
公称容重	100	Kg/m ³	GB/T 19686
抗压强度(垂直于表面)	≥ 10	kPa	GB 13480
抗拉强度(垂直于表面)	≥ 2.5	kPa	GB/T 29906
导热系数(平均温度25℃)	≤ 0.034	W/mK	GB/T 10295
燃烧性能	A1级不燃性材料	-	GB/T 8624
憎水率	≥ 99	%	GB/T 10299
短期吸水量(部分浸入)	≤ 0.5	kg/m ²	GB/T 25975
质量吸湿率	≤ 0.5	%	GB/T 5480
尺寸稳定性	≤ 1.0	%	GB/T 8811
酸度系数	≥ 1.8	-	GB/T 5480
渣球含量(>0.25mm)	< 5	%	GB/T 5480
熔化温度	> 1000	℃	DIN4102-17

备注:本技术数据表中的相关信息仅表示在发布之日的准确性,若在本技术数据表规定的条件之外使用洛科威VR系列产品,洛科威公司不会因此而承担任何责任。

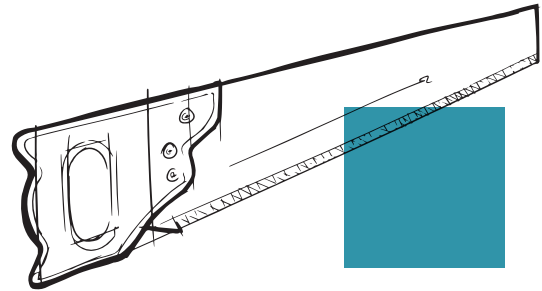
洛科威中国

工厂:广东省清远市佛冈县汤塘镇广佛产业园创康路1号(511675)
江苏省仪征经济技术开发区科研四路5号(211400)

全国客户服务热线:400 665 0505

北京:(+86) 10 6590 6077 上海:(+86) 21 6211 6725
广州:(+86) 20 3839 3636 香港:(+852) 2754 0877
台湾:(+886) 4 2253 6866 菲律宾:(+63) 2 7710 650

www.rockwool.com.cn



标准尺寸

产品代码	厚度(mm)	尺寸(mm)
VR100	50 - 150	600 x 1200

备注:如需要提供其它特殊尺寸的产品,请联系我方销售人员。

热阻值参考

VR100产品厚度	热阻值	单位
50 mm	1.47	m ² K/W
100 mm	2.94	m ² K/W
150 mm	4.41	m ² K/W



洛科威官方微信