

洛科威 Conlit H 通用防火黑棉板

洛科威®岩棉以天然岩石为原料,实现了防火安全、吸音降噪、耐久稳定、可持续性的完美四合一。



洛科威通用防火黑棉板CL-H

Conlit H通用防火黑棉板是专为被动防火各种应用而开发的产品,由长而细的纤维加以热固性树脂粘合而成。本产品专有的特殊配方使其具有极高的热稳定性和显著的耐高温收缩能力,确保在遇火高温情况下纤维结构保持稳定,能有效防止或延缓火势蔓延。本产品易于切割并紧紧嵌入各类孔隙,方便安装应用于各种耐火应用和防火构件。

Conlit H通用防火黑棉板呈深褐色,易于识别。本产品系列包括以下几种产品: CL-H80, CL-H110, CL-H128

适用范围

可单独使用或者作为系统组成部分被广泛用于各种被动防火应用,如幕墙窗槛墙、防火隔墙、防火吊顶、防火门、各种穿墙封堵、防火管道等。

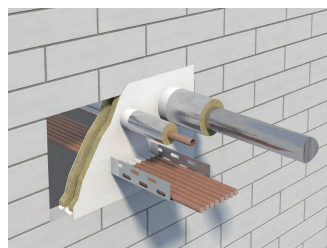
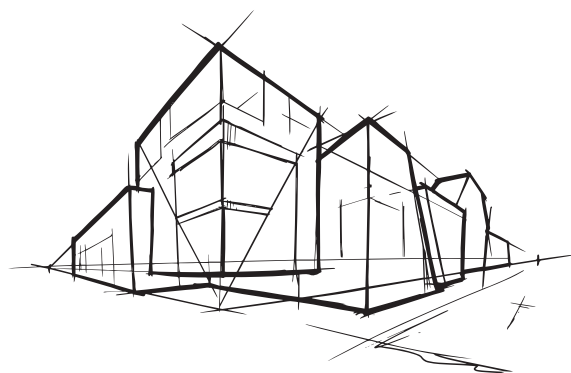
CL-H应用于窗槛墙、隔墙、吊顶等维护结构时,不仅能防止火焰和烟气通过这些部位窜火进入其他空间,实现被动防火。而且还使整个系统具有良好的保温隔热性能和吸音降噪性能。

饰面

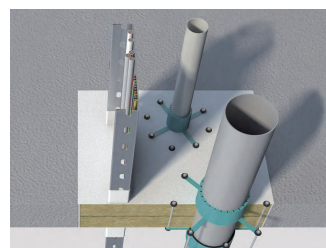
洛科威防火黑棉板CL-H产品可加贴铝箔、单面或双面玻璃纤维布等饰面材料。详情请咨询当地业务代表。

包装和储存

产品采用聚乙烯热缩膜包装,以方便处理、运输、存储和识别。运输和存放过程中应防潮防雨,保护包装膜不被损坏;产品应存放于室内,如存放在室外应用防水布覆盖。



墙面穿管封堵



楼层间穿管封堵

技术参数

	通用防火黑棉板CL-H80	通用防火黑棉板CL-H110	通用防火黑棉板CL-H128	测试标准
公称容量	80kg/m ³	110kg/m ³	128kg/m ³	GB/T 19686
厚度		50mm, 75mm, 100mm		GB/T 19686
尺寸		1200mm x 600mm		GB/T 19686
燃烧性能		不燃A1		GB8624; EN13501-1
表面燃烧特性		火蔓延指数: 0, 烟蔓延指数: 0		ASTM E84
导热系数 (平均温度25°C)		0.034W/mK		GB/T 10295; ASTM C518
吸水性 (部分浸入)		≤0.5kg/m ² 不吸湿, 没有毛细渗透		GB/T 16401; EN1609:97
吸湿性		体积吸湿率<0.04%		GB/T 5480; ASTM C1104/1104M
气味		无明显气味		ASTM C665-06
抗菌性		不滋生真菌, 不支持真菌生长		ASTM 1338
热收缩率		<2%, (温度650°C)		ASTM C356

备注: 本技术数据表中的相关信息仅表示在发布之日数据的准确性,若在本技术数据表规定的条件之外使用洛科威CL-H系列产品,则洛科威公司不会因此而承担任何责任。

洛科威中国

工厂: 广东省清远市佛冈县汤塘镇广佛产业园创康路1号 (511675)
江苏省仪征经济技术开发区科研四路5号 (211400)

全国客户服务热线: 400 665 0505

北京: (+86) 10 6590 6077 上海: (+86) 21 6211 6725

广州: (+86) 20 3839 3636 香港: (+852) 2754 0877

台湾: (+886) 4 2253 6866 菲律宾: (+63) 2 7710 650

www.rockwool.com.cn



洛科威官方微信