

**NOVINKA**

# Rychlá a bezodpadová izolace podkroví, příček, stěn a těžce dostupných míst

GRANROCK SUPER a GRANROCK PREMIUM  
– granuláty z kamenné vlny pro zateplení  
strojním foukáním



# Kamenná vlna – přírodní volba

Kamenná vlna ROCKWOOL se od jiných typů izolací liší, protože se vyrábí z přírodních surovin jako je čedič a gabro. Při její výrobě jsme se inspirovali přírodním procesem, který probíhá uvnitř sopky, zkrátka samotnou přírodou.



## NEHOŘLAVOST

Kamenná vlna je nehořlavá – odolává teplotám až do 1000 °C, což z ní dělá jeden z nejbezpečnějších izolačních materiálů. Výrazně zvyšuje požární bezpečnost domu. Chrání nejen vás, ale i ty, kteří jsou vám nejbližší, stejně jako váš majetek.



## TEPELNÝ KOMFORT

Díky kamenné vlně bude v domě po celý rok stabilní teplota, vytvoří se tak příznivé mikroklima, které pozitivně ovlivní vaše zdraví. V létě se interiér nebude zbytečně přehřívat a v zimě se zabrání únikům tepla. Kamenná vlna minimalizuje spotřebu energie a ušetří náklady na vytápění a chlazení.



## AKUSTICKÝ KOMFORT

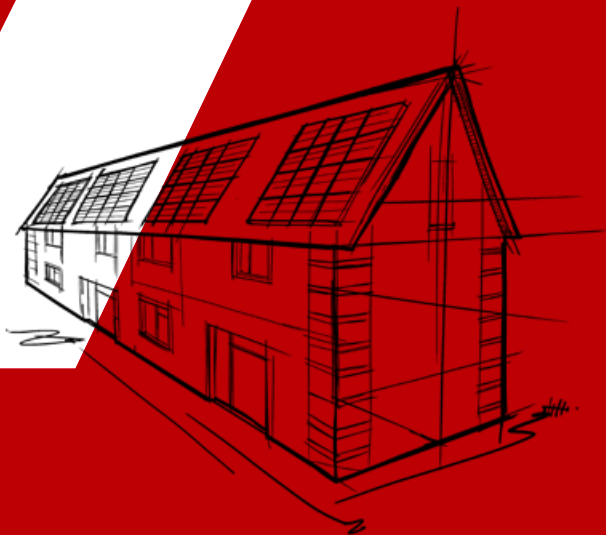
Kamenná vlna minimalizuje šíření hluku a výrazně zlepšuje akustiku budovy. Dokáže tlumit jak zvuky zvenku, tak uvnitř domu. Vytváří tak klidné prostředí, které pozitivně ovlivňuje koncentraci, pohodu a pohodlí obyvatel.



## DLOUHODOBÁ STÁLOST

Velmi důležitá vlastnost kamenné vlny – díky své speciální struktuře vzájemně propletených vláken se vzduchovými póry je tvarově stálá, pružná, nerozpadá se a ani se nedeformuje. Má stále stejný tvar, ať už je dům postavený v jakýchkoliv atmosférických podmínkách. Izolace z kamenné vlny zůstávají plně funkční po desítky let.

# sil kamene



## PAROPROPUSTNOST

Kamenná vlna je paropropustná a zachovává prodyšnost stěn. Chrání budovu před vlhkostí, stejně jako tvorbou plísní a hub. Tato její vlastnost způsobuje, že budova „dýchá“ a její obyvatelé žijí ve zdravém a příjemném mikroklimatu.



## ESTETIKA

Kamenná vlna je materiál, který umožňuje zlepšit estetické vnímání budovy. Neomezená představivost architektů dokáže kamennou vlnu včlenit do fasád moderních objektů po celém světě. Kamenná vlna pomáhá vytvářet inspirativní budovy.



## OBNOVITELNOST

Kamenná vlna je přírodní materiál, který může být znovu recyklován a použitý pro jiné stavby – jedná se o velmi důležitý aspekt, který souvisí s ochranou životního prostředí a zásadami udržitelného rozvoje.

## Podkroví, na které budete hrdí

Podkroví novostavby, nebo i staršího domu je skvělým místem pro zařízení dalších místností, například ložnice, koupelny, nebo dětského pokoje. Otázka zní: Víte, jak ho dobře navrhnout, nebo zrekonstruovat?

Vybrat správnou izolaci je pro tento prostor klíčové, protože je nejvíc vystavený vůči různým vlivům a extrémním teplotám. Pokud pro podkroví použijete odolnou izolaci z kamenné vlny ROCKWOOL, můžete v místnosti vytvořit zdravé a příznivé mikroklima, stejně jako ušetřit mnoho jinak zbytečně vynaložených peněz za vytápění a klimatizaci. Kamenná vlna je nehořlavá, a tím výrazně zvyšuje požární bezpečnost vašeho domu.

### CELOROČNÍ ZÁRUKA POHODY

Pokud se podkroví správně zateplí, během letních veder v něm bude příjemně a v zimě nebudete muset neustále topit. Díky vysoké hustotě vláken izolace ROCKWOOL budete mít jistotu, že materiál v konstrukci, do které není vidět, nesedesne. Zajistí vám pohodlné a zdravé mikroklima po celý rok.

### DLOUHODOBÁ INVESTICE, KTERÁ SE ROZHODNĚ VYPLATÍ

Hlavním důvodem, proč zateplit dům, je samozřejmě úspora nákladů na vytápění. Na trhu existuje velký výběr zateplovacích systémů. Největší výhodou izolací z kamenné vlny ROCKWOOL je, že v průběhu let nemění svůj tvar ani tloušťku. V konstrukcích nesedávají, nedeformují se a neztrácí své izolační vlastnosti. Po desítky let si zachovávají stále stejné vlastnosti. A kromě úspor nákladů na vytápění umožňují i pohodlně a bezpečně bydlet.

### POUŽIJTE VE SVÉM PROJEKTU KVALITNÍ IZOLACE

Pokud měníte nevyužívanou půdu na atraktivní prostor, určitě budete chtít místnost co nejvíce prosvětlit a zároveň v ní mít příjemně teplo. Izolace z kamenné vlny ROCKWOOL vám pomohou realizovat vaše sny, ať už se jedná o jakýkoliv typ podkroví. Nejenže udrží v domě teplo a v létě zamezí přehřívání, ale díky prodyšnosti a paropropustnosti snižují riziko tvorby plísní.



## FOUKANÁ IZOLACE – HRAVĚ SI PORADÍ I S TĚŽCE PŘÍSTUPNÝMI MÍSTY

Kamenná vlna ROCKWOOL skvěle zateplí různé typy podkroví. Kromě izolačních desek a rolí existuje i v podobě foukané izolace – **granulátu GRANROCK SUPER nebo GRANROCK PREMIUM**. Tento materiál je výbornou alternativou pro tradiční metody zateplení. Umožňuje izolovat podkroví vysoce kvalitním izolačním materiálem za pouhý 1 den, bez ohledu na roční období a teplotu, a bez nutnosti dlouhého větrání nebo případné demontáže stávající konstrukce! Aplikaci granulátu provádí proškolené firmy strojním foukáním vzduchovým potrubím. Postup aplikace izolace má totiž své zákonitosti a technologické postupy, které je nutné dodržet, aby izolace splňovala požadované parametry. Materiál se vhání buď přímo na volnou plochu postupným zafoukáním mezi trámy nebo se zafoukává do dutin. Při zateplení podlahy na nevytápěné půdě je třeba pamatovat na parozábranu a její správné umístění. Doporučujeme ji instalovat pod zateplovanou stropní konstrukcí. Použití parozábrany je vhodné konzultovat s projektantem, který provede potřebné posouzení. Izolace ve formě granulátu z kamenné vlny se dostane i do míst, které by bylo jinak velmi obtížné zateplit deskami nebo rolemi. Skvěle se osvědčí u komplikovaných a tvarově složitých prostor.

## GRANROCK SUPER a GRANROCK PREMIUM

je nehořlavá izolace z kamenné vlny, která se aplikuje metodou strojního foukání jak do otevřených půdních prostor (neobytná podkroví), tak jako výplň dutin stěn a stropů.



Pokud už v podkroví izolace existuje, ale z jakéhokoliv důvodu nevyhovuje (během času se zdeformovala, sesedla, vznikly tepelné mosty apod.), lze ji foukáním GRANROCK SUPER nebo GRANROCK PREMIUM doplnit. V tomto případě není potřeba odstranit stávající konstrukci. Granulát se fouká otvorem napříkladem v sádkkartonu. Dodatečné zateplení konstrukce je pak podstatně kratší a místnost se může rychleji používat.

# Neobytné podkroví

Zateplení

**100** m<sup>2</sup>

během

**jednoho dne**

Zateplením neobytného podkroví, například granulátem GRANROCK SUPER, **od sebe tepelně oddělíte nevytápěnou a vytápěnou část domu.** Teplo z vytápěných místností tak už nebude unikat směrem k nevytápěné půdě, což brzy pocítíte ve snížených nákladech na vytápění. Touto foukanou izolací lze zateplit i těžce přístupná místa, kde by jinak vznikaly tepelné mosty.

Granuláty z kamenné vlny GRANROCK SUPER nebo GRANROCK PREMIUM jsou nehořlavé výrobky, které zvyšují požární bezpečnost podkroví a tím i celého domu. Jejich **aplikace je mnohem rychlejší** než při zateplení deskami nebo rolemi. Výrazně se zkrátí čas potřebný na veškeré práce. Granuláty z kamenné vlny jsou difuzně otevřené, takže volně propouští vodní páru a nepříspívají ke vzniku vlhkosti v půdní konstrukci. Výrobky poskytují tepelný komfort, který zajistí příjemné vnitřní mikroklima v každém ročním období.

Zateplení stropu neobytného podkroví je možné provést foukáním granulované vlny ze shora. Vlna je takto zafoukávána na konstrukci stropu, která je ze spoda opatřena například parozábranou a sádko-kartonovým obkladem.

GRANROCK SUPER o objemové hmotnosti 30 kg/m<sup>3</sup> použitý na zateplení vodorovných konstrukcí v tloušťce 30 cm **splňuje požadavky normy ČSN 73 0540-2** na součinitel prostupu tepla pro stropy pod nevytápěnou půdou  $U=0,15 \text{ W/m}^2\cdot\text{K}$ .

**POZNÁMKA:** Při plánování zateplení foukanou izolací přičtěte k požadované tloušťce izolace v projektu ještě přibližně 5 % navíc. Např. pokud je v projektu tloušťka zateplení 40 cm, je potřeba nafoukat 42 cm granulátu.

# Obytné podkroví

Dostatečná tepelná izolace podkroví je pro každého majitele domu klíčová. Vždyť většina tepla se ztrácí právě střechou. **Zateplením podkroví se významně sníží náklady na vytápění**, to ale není jediná výhoda. Důležité je sledovat i jiné vlastnosti použitého materiálu. Granuláty GRANROCK SUPER a GRANROCK PREMIUM totiž mají několik dalších důležitých parametrů, díky kterým se z vašeho podkroví stane tiché, bezpečné a příjemné místo. Jedná se o nehořlavé výrobky, které **výrazně zvyšují požární bezpečnost domu** – což je obzvláště důležité, pokud v místnosti chcete přiznat trámy. V podkrovní ložnici, koupelně nebo dětském pokoji zase oceníte jejich tepelněizolační vlastnosti. V létě vám nebude vedro a v zimě zima. Po celý rok si totiž budete **užívat stabilní teplotu**. Další výhodou je i akustický komfort – kamenná vlna **pohlcuje hluk z venku** i z okolních místností a **tlumí zvuk deště** nebo krupobití. GRANROCK SUPER a GRANROCK PREMIUM lze **použít i v těžce dostupných místech**, která by jinak při tradičním zateplení zmenšila prostor podkroví. Místnost si tak budete moci libovolně uspořádat.

Při zateplování obytného podkroví fukanou izolací je třeba, oproti tradičnímu způsobu zateplení pomocí desek nebo rolí, změnit **pořadí pracovního postupu**.

Nejprve se připraví opláštění šikmin a kleštín. Následně se na připravenou šikmou a vodorovnou konstrukci stropu, složenou například z parozábrany, profilů a sádrokartonového obkladu, aplikuje fukaná izolace. Mezi parozábranou a sádrokartonovým podhledem je vhodné ponechat vzduchovou mezeru, například na prostupy elektroinstalace. Granulovaná vlna je zafoukávána z úrovně kleštín mezi krokve a připravenou podhledovou konstrukci, a mezi kleštiny.

V šikmých plochách obytných podkroví, dělicích příčkách, rámových konstrukcích a sendvičových stěnách je nutné GRANROCK SUPER nebo GRANROCK PREMIUM nafoukávat na objemovou hmotnost  $60 \text{ kg/m}^3$ . Takto nafoukaný granulát v tloušťce 28 cm splňuje požadavky normy ČSN 73 0540-2 na součinitel prostupu tepla střechy  $U=0,15 \text{ W/m}^2\cdot\text{K}$ .



**Rychlá izolace  
podkroví  
ve srovnání  
s tradičním  
zateplením**

## Tepelná modernizace

Rekonstrukce podkroví zabere většinou hodně času.

Demontáž stávající konstrukce, vyplnění izolačním materiálem, zpětná montáž sádkartonových, nebo OSB desek a dokončovací práce, mohou trvat i několik týdnů, po které nebude možné místnost využívat.

Daleko rychlejší je nafoukat izolaci do dutin stávající konstrukce. Stačí odkrýt několik desek, nebo vytvořit otvory v opláštění konstrukce a jimi pod tlakem, speciálním strojem, vyplnit celý prostor granulátem. Po dokonalém vyplnění dutin pak nehrozí vznik tepelných mostů.

Pokud se pro zateplení použije foukaná izolace GRANROCK SUPER nebo GRANROCK PREMIUM, bude vše hotové mnohem rychleji než při použití izolačních desek nebo rolí. A zkrácená doba výstavby jistě potěší všechny uživatele domu.

### **GRANROCK SUPER nebo GRANROCK PREMIUM**

Zateplení podkroví bez  
nutnosti bourání stávající  
konstrukce



### Izolace GRANROCK SUPER a GRANROCK PREMIUM

z nehořlavé kamenné vlny mají velmi dobré izolační vlastnosti. U GRANROCKU SUPER dosahuje součinitel tepelné vodivosti lambda hodnoty od 0,037 do 0,042 (v závislosti na setřepané objemové hmotnosti od 60 do 30 kg/m<sup>3</sup>). U GRANROCKU PREMIUM pak hodnoty 0,036 pro setřepanou objemovou hmotnost 60 kg/m<sup>3</sup>.

Výhodou foukané izolace je rychlost instalace. Aplikace foukaného granulátu je mnohem rychlejší než tradiční způsob pokládky izolačních desek nebo rolí. Technologie strojního foukání umožňuje izolovat podkroví o ploše 100 m<sup>2</sup> během jediného dne, záleží na typu konstrukce, připravenosti stavby a dané konstrukce a samozřejmě její velikosti. Granulát se přitom dostane i do těžce přístupných míst. Tuto nespornou výhodu oceníte i v místech, pro které by se musely desky nebo role složitě upravovat na požadovaný rozměr.

Izolace GRANROCK SUPER nebo GRANROCK PREMIUM musí zafoukat proškolená firma speciálním strojem. Díky tomu pak granulát dosáhne požadovaných parametrů na tepelný odpor, objemovou hmotnost nebo třídu sesednutí.

# Proč si pro zateplení vybrat granulát z kamenné vlny GRANROCK SUPER, nebo GRANROCK PREMIUM?

- Rychlá a bezodpadová izolace podkroví, příček, stěn a úzkých a těžce přístupných míst během jednoho dne, bez ohledu na roční období nebo teplotu.
- Dokonale vyplňuje úzké a obřížně přístupné prostory na nepochozích půdách i obytných podkrovích. Skvělý všude tam, kde nelze použít desky ani role. Vhodný i pro dřevostavby.
- GRANROCK SUPER a GRANROCK PREMIUM jsou nehořlavé výrobky s nejvyšší třídou reakce na oheň - A1. To znamená, že patří mezi nejbezpečnější izolační materiály, které výrazně zvyšují požární bezpečnost podkroví a celého domu.
- Izolační materiál je vyrobený z přírodních surovin. Je zdravý a bezpečný.
- Granulát je sypký a nevede k biokorozi střešní konstrukce.
- Izolace je hydrofobizovaná, to znamená, že odolává působení vzdušné vlhkosti. Je paropropustná a zachovává prodyšnost stěn. Nepodporuje vznik plísní a hub.
- Po zateplením materiálem GRANROCK SUPER i GRANROCK PREMIUM můžete místnost okamžitě používat.
- Po instalaci granulátu z kamenné vlny GRANROCK SUPER nebo GRANROCK PREMIUM stačí prostor zamést nebo vysát.
- Použití GRANROCKU SUPER nebo GRANROCKU PREMIUM s parozábranou zabraňuje kondenzaci vodních par v zimě i v létě.

## Granulát z kamenné vlny GRANROCK SUPER a GRANROCK PREMIUM:

- je nehořlavý - nepřispívá ke vzniku a šíření požáru,
- je odolný - vůči biologickým a chemickým faktorům, zachovává si stále stejné izolační vlastnosti po desítky let,
- je akustický – skvěle tlumí a pohlcuje hluk,
- se rychle a snadno instaluje - během 1 dne můžete zateplit až 100 m<sup>2</sup> podkroví včetně těžce dostupných míst bez ohledu na roční období a teplotu,
- je přírodní - vyrábí se z 97 % z kamene.



# GRANROCK SUPER

Oba granuláty  
odolávají  
teplotám až do  
**1000°C**



Objemová hmotnost	30 ±5 kg/m <sup>3</sup> 45 ±5 kg/m <sup>3</sup>	60 ±5 kg/m <sup>3</sup>
Kód produktu	MW EN 14064-1-S2-WS-MU1	MW EN 14064-1-S1-WS-MU1
Deklarovaný součinitel tepelné vodivosti	0,042 W/m·K 0,040 W/m·K	0,037 W/m·K
Třída reakce na oheň	A1 výrobek	A1 výrobek

## POUŽITÍ:

### Objemová hmotnost 30 i 45 kg/m<sup>3</sup>:

Granulát z kamenné vlny určený pro nehořlavé zateplení metodou strojního foukání. Vhodný do vodorovných ploch neobytných podkroví a půdních prostor, úzkých nebo nepřístupných míst v plochých střeších pod vazníky.

### Objemová hmotnost 60 kg/m<sup>3</sup>:

Granulát z kamenné vlny určený pro nehořlavé zateplení metodou strojního foukání. Vhodný pro šikmé plochy obytných podkroví, dělicích příček, sendvičových stěn a jako výplň jiných dutých prostorů.

# GRANROCK PREMIUM

Oběma granuláty lze zateplit až

**100 m<sup>2</sup>**

během 1 dne



Objemová hmotnost

60 ±5 kg/m<sup>3</sup>

Kód produktu

MW EN 14064-1-WS-S1-MU1

Deklarovaný součinitel tepelné vodivosti

0,036 W/m·K

Třída reakce na oheň

A1 výrobek

## POUŽITÍ:

### Objemová hmotnost 60 kg/m<sup>3</sup>:

Granulát z kamenné vlny určený pro nehořlavé zateplení metodou strojního foukání. Vhodný především pro šikmé plochy obytných podkroví, dělicí příčky, zděné dutinové stěny, rámové konstrukce nebo jako výplň jiných dutých prostor.

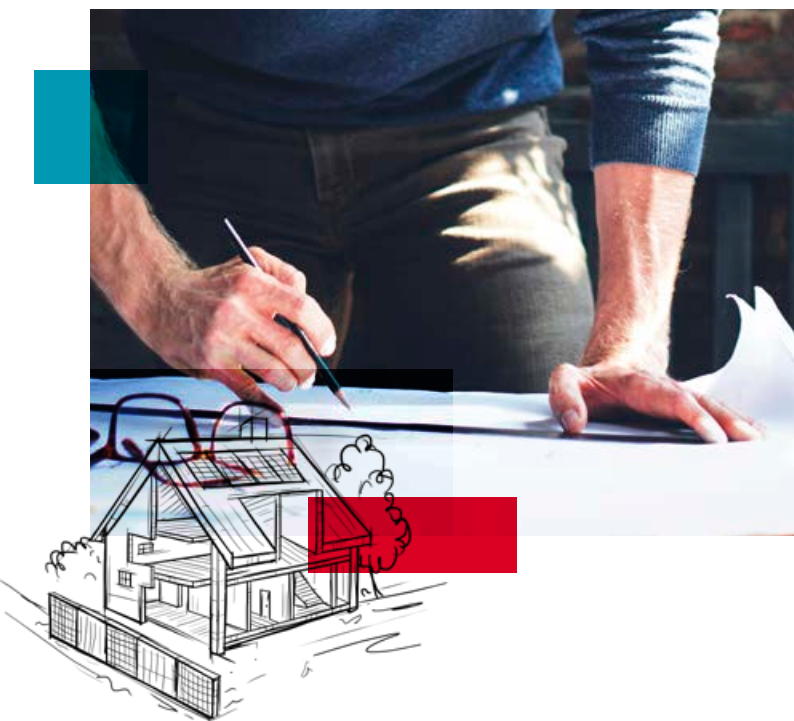
# Přemýšlíte i o zateplení jiných konstrukcí než podkroví? Izolace ROCKWOOL jsou ideální volbou pro zateplení celého domu

Typ konstrukce	PRODUKT
Šikmá střecha – zateplení nad krovkami – systém TOPROCK	ROCKTON PREMIUM, SUPERROCK PREMIUM, ROCKTON SUPER, SUPERROCK, ROCKMIN PLUS
Šikmá střecha – zateplení mezi a pod krovkami	ROCKTON PREMIUM, SUPERROCK PREMIUM, TOPROCK PREMIUM, ROCKTON SUPER, SUPERROCK, TOPROCK SUPER, ROCKMIN PLUS, TOPROCK PLUS, ROCKMIN
Podlahy, stropy a podhledy pod nevytápěnou půdou	ROCKTON PREMIUM, SUPERROCK PREMIUM, TOPROCK PREMIUM, ROCKTON SUPER, SUPERROCK, TOPROCK SUPER, ROCKMIN PLUS, TOPROCK PLUS, ROCKMIN, GRANROCK PREMIUM, GRANROCK SUPER
Plovoucí akustické podlahy	STEPROCK HD, STEPROCK ND, SYSTÉM AKUFLOOR®
Podlahy na polštářích nad terénem	ROCKTON PREMIUM, SUPERROCK PREMIUM, TOPROCK PREMIUM, ROCKTON SUPER, SUPERROCK, TOPROCK SUPER, ROCKMIN PLUS, TOPROCK PLUS, ROCKMIN, GRANROCK PREMIUM, GRANROCK SUPER
Příčky a předstěny	ROCKTON SUPER, SUPERROCK, ROCKMIN
Rámová konstrukce (dřevostavba)	SUPERROCK v šíři 580 mm, ROCKTON PREMIUM, SUPERROCK PREMIUM, TOPROCK PREMIUM, ROCKTON SUPER, TOPROCK SUPER, ROCKMIN PLUS, TOPROCK PLUS, GRANROCK PREMIUM, GRANROCK SUPER
Provětrávané fasády	ROCKTON PREMIUM, SUPERROCK PREMIUM, ROCKTON SUPER, SUPERROCK, VENTIROCK SUPER, VENTIROCK F SUPER, VENTIROCK PLUS, VENTIROCK F PLUS, VENTIROCK, VENTIROCK F
Kontaktní fasády	FRONTROCK PLUS, FRONTROCK SUPER, FRONTROCK S, FRONTROCK L
Zateplení stropu sklepů a garáží	STROPROCK G

## Zvažujete koupi izolace z kamenné vlny ROCKWOOL, nebo chcete poradit firmu na foukanou izolaci?

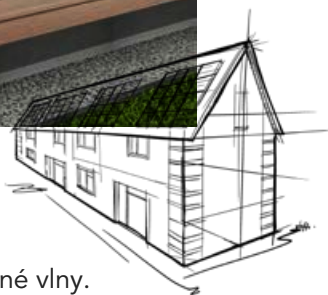
Nechte si spočítat cenu materiálu, který budete pro zateplení vašeho objektu potřebovat. Na webové stránce **[www.rockwool.cz/cena](http://www.rockwool.cz/cena)** do formuláře zadejte, kolik m<sup>2</sup> plochy chcete zateplit a vyplněný formulář nám odešlete.

Připravíme vám nabídku na míru a doporučíme s kým spolupracovat.



# IZOLACE DŘEVOSTAVEB

**Nehořlavý granulát je ideálním řešením pro rámové konstrukce dřevostaveb**

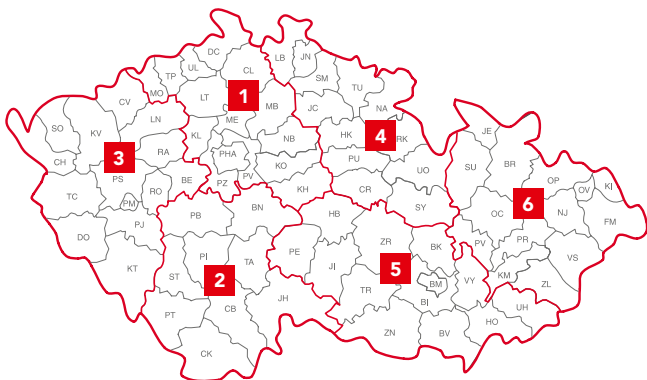


Vytvořte tepelnou a zvukovou pohodu pomocí nehořlavé kamenné granulované vlny.

Granulát **GRANROCK SUPER** a **GRANROCK PREMIUM** se zafoukává při **objemové hmotnosti 60 kg/m<sup>3</sup>** do svislých konstrukcí stěn.

Díky vyšší objemové hmotnosti v konstrukci nesesedá a netvoří se akustické ani tepelné mosty. Nehořlavý granulát přispívá ke zvýšení požární odolnosti konstrukcí.





## Obchodní zástupci v ČR:

### 1. Lukáš Topš

tel.: +420 602 204 485  
lukas.tops@rockwool.com

### 2. Milan Hadač

tel.: +420 602 585 085  
milan.hadac@rockwool.com

### 3. Zdeněk Honzík

tel.: +420 602 456 156  
zdenek.honzik@rockwool.com

### 4. Tomáš Kroiher

tel.: +420 602 243 751  
tomas.kroiher@rockwool.com

### 5. Jan Röder

tel.: +420 606 702 055  
jan.roder@rockwool.com

### 6. David Zdráhal

tel.: +420 724 335 674  
david.zdrahal@rockwool.com

Obchodní zástupce pro  
vybrané zákazníky CZ/SK

### Karel Guznar

tel.: +420 725 398 071  
karel.guznar@rockwool.com

## Obchodní specialisté v ČR:

**Projektový specialista pro suchou výstavbu,  
provětrávané fasády a podlahy CZ/SK**

**Jiří Lupáč**, tel.: +420 602 566 620, jiri.lupac@rockwool.com

**Projektový specialista pro ploché střechy CZ/SK**

**Petr Epstein**, tel.: +420 602 611 909, petr.epstein@rockwool.com

**Projektový specialista pro TZB a protipožární systémy CZ/SK**

**Martin Juriš**, tel.: +420 606 702 056, martin.juris@rockwool.com

**Manažer technické podpory CZ/SK** (architekti, projektanti)

projektový specialista pro ETICS

**Martin Henčel**, tel.: +421 911 107 292, martin.hencel@rockwool.com

**Zákaznický servis pro zaslání objednávek:**

e-mail: objednavky@rockwool.com, tel.: +420 596 094 194

**ROCKWOOL, a.s., Česká republika**

www.rockwool.cz

