

# Brandschutzdichtmasse Conlit® Kit

Technisches Datenblatt



Conlit Kit ist eine lösungsmittelfreie einkomponentige Brandschutzdichtmasse, die unter Hitzeeinwirkung stark aufschäumt. Damit werden Fugen in Baukonstruktionen sicher gegen ein Durchdringen von Feuer und Rauch verschlossen.

Conlit Kit zeichnet sich durch eine gute Klebewirkung gegen Mauerwerk, Conlit Rohrschale, Conlit Bandage und andere Materialien aus.

- hohe Klebekraft
- leicht und schnell zu verarbeiten

# Brandschutzdichtmasse Conlit® Kit

## Anwendungsbereiche

Der Conlit Kit kann in Verbindung mit den geprüften Rohr- und Kabelabschottungen des Conlit Systems sowie bei Einzelleitungsdurchführungen nach den Erleichterungen der MLAR zum Verschließen von Restpalten in der Bauteildurchführung verwendet werden.

## Verwendbarkeitsnachweise

abZ: Z-19.11-1104

## Folgende Anwendbarkeitsnachweise sind zu beachten

### Abschottungen von brennbaren Versorgungsleitungen

abP P-3726/4140 MPA-BS

### Abschottungen von nichtbrennbaren Rohrleitungen

abP P-3725/4130 MPA-BS

### Abschottungen von brennbaren Gasrohrleitungen

aBG Z-19.53-2436

### Abschottungen von Mischinstallationen bei Versorgungsleitungen

aBG Z-19.53-2426

### Abschottungen von Elektroleitungen/Elektroinstallationsrohren

abZ Z-19.15-1877

### Abschottungen von Rohr- und Elektroleitungen/Elektroinstallationsrohren im Conlit Penetration Board

abZ Z-19.15-1812

### Abschottungen von Rohr- und Elektroleitungen/Kabeltragsystemen im Conlit Penetration Board

aBG Z-19.15-1904

## Folgende Dokumente und ergänzende Unterlagen in der jeweils aktuellen Fassung sind in jedem Fall zu beachten

- ↓ [Abschottungen von Elektroleitungen/Elektroinstallationsrohren – Montageanleitung](#)
- ↓ [Abschottungen von Rohr- und Elektroleitungen/Kabeltragsystemen im Conlit Penetration Board – Montageanleitung](#)
- ↓ [Planungs- und Montagehelfer für Leitungsanlagen](#)

Alle Unterlagen finden Sie stets aktuell unter [www.rockwool.de](http://www.rockwool.de)

## Lieferprogramm

| Gebinde          | Inhalt      |
|------------------|-------------|
| Eimer            | 18 kg       |
| Eimer            | 6 kg        |
| Kartusche/Karton | 20 x 300 ml |

## Für weitere Fragen zu den Produkten und deren Anwendung nutzen Sie möglichst schon vor der Montage unsere Fachberatung – telefonisch und per E-Mail

Telefon: +49 (0) 2043 408 606

E-Mail: [service.technik@rockwool.de](mailto:service.technik@rockwool.de)

Montag bis Donnerstag: 8:00 bis 17:00 Uhr

Freitag: 8:00 bis 15:00 Uhr

## Wichtige Hinweise

Die Abschottungen nach den o. g. aBG und abZ sowie nach dem abP P-3726/4140-MPA BS sind kennzeichnungspflichtig.

## Allgemeine Warnhinweise

Unsere Produkte sind stets trocken und frostgeschützt zu lagern, einzubauen und danach vor Feuchtigkeit zu schützen.

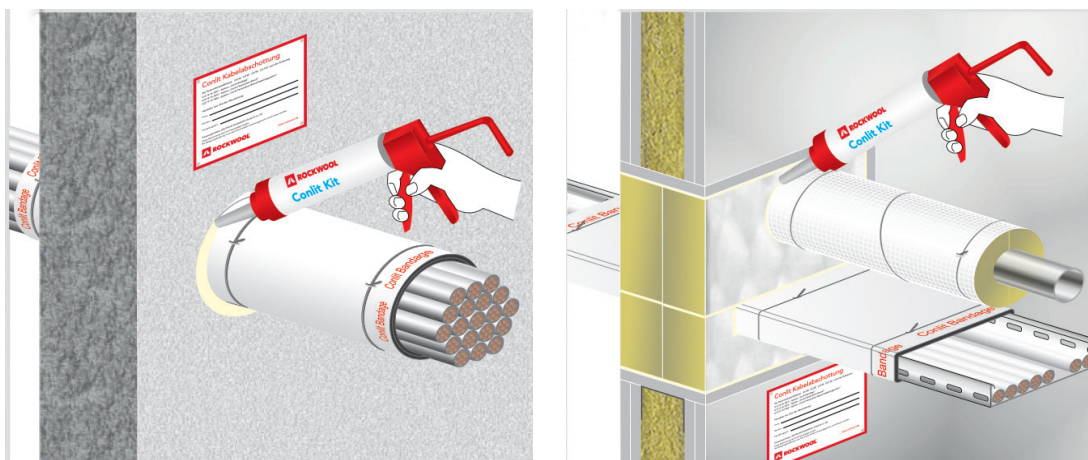
Die Anwendungs- und Verlegehinweise der Hersteller sonstiger verwendeter Komponenten sind ebenso wie sonstige behördliche, technische und die Sicherheit betreffende Vorgaben, so auch der Berufsgenossenschaft, unbedingt zu beachten.

# Brandschutzdichtmasse Conlit® Kit

## Technische Daten

|                         | Zeichen | Beschreibung/Messwert | Norm/Vorschrift |
|-------------------------|---------|-----------------------|-----------------|
| Brandverhalten          | B2      | normal entflammbar    | DIN 4102-1      |
| Verarbeitungstemperatur |         | +5 °C bis +30 °C      |                 |
| Lagerungstemperatur     |         | +5 °C bis +30 °C      |                 |

Technische Daten jeweils bezogen auf den Herstellungszeitpunkt.



Beispiel für die Anwendung an Conlit Rohr- und Kabelabschottungen.

**DEUTSCHE ROCKWOOL GmbH & Co. KG**  
Postfach 0749 · 45957 Gladbeck  
T +49 (0) 2043 4080 · F +49 (0) 2043 408444  
E [info@rockwool.com](mailto:info@rockwool.com) · [www.rockwool.de](http://www.rockwool.de)



Unsere Ausführungen geben den Stand unseres Wissens und unserer Erfahrung zum Zeitpunkt der Drucklegung wieder, verwenden Sie bitte deshalb die jeweils neueste Auflage, da sich Erfahrungs- und Wissensstand stets weiterentwickeln. In Zweifelsfällen setzen Sie sich bitte mit uns in Verbindung. Beschriebene Anwendungsbeispiele können besondere Verhältnisse des Einzelfalles nicht berücksichtigen und erfolgen daher ohne Haftung. Unseren Geschäftsbeziehungen mit Ihnen liegen stets unsere Allgemeinen Verkaufs-, Lieferungs- und Zahlungsbedingungen in der jeweils neuesten Fassung zugrunde, die Sie unter [www.rockwool.de](http://www.rockwool.de) finden. Auf Anfrage senden wir Ihnen die AGBs auch gerne zu.