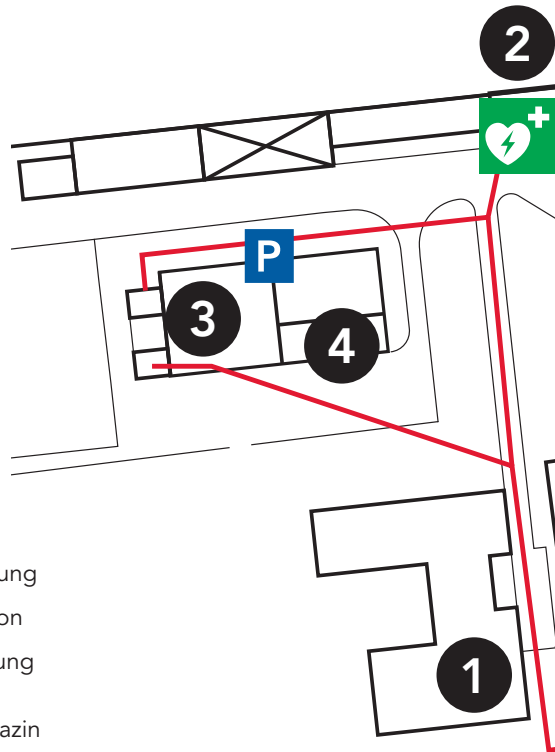


ROCKWOOL Mineralwolle GmbH Flechtingen
Calvörder Straße 19
39345 Flechtingen



Produktänderungen ohne vorherige Benachrichtigung vorbehalten.
ROCKWOOL übernimmt für möglicherweise vorhandene
(Druck-)Fehler und Unvollständigkeiten keine Haftung.

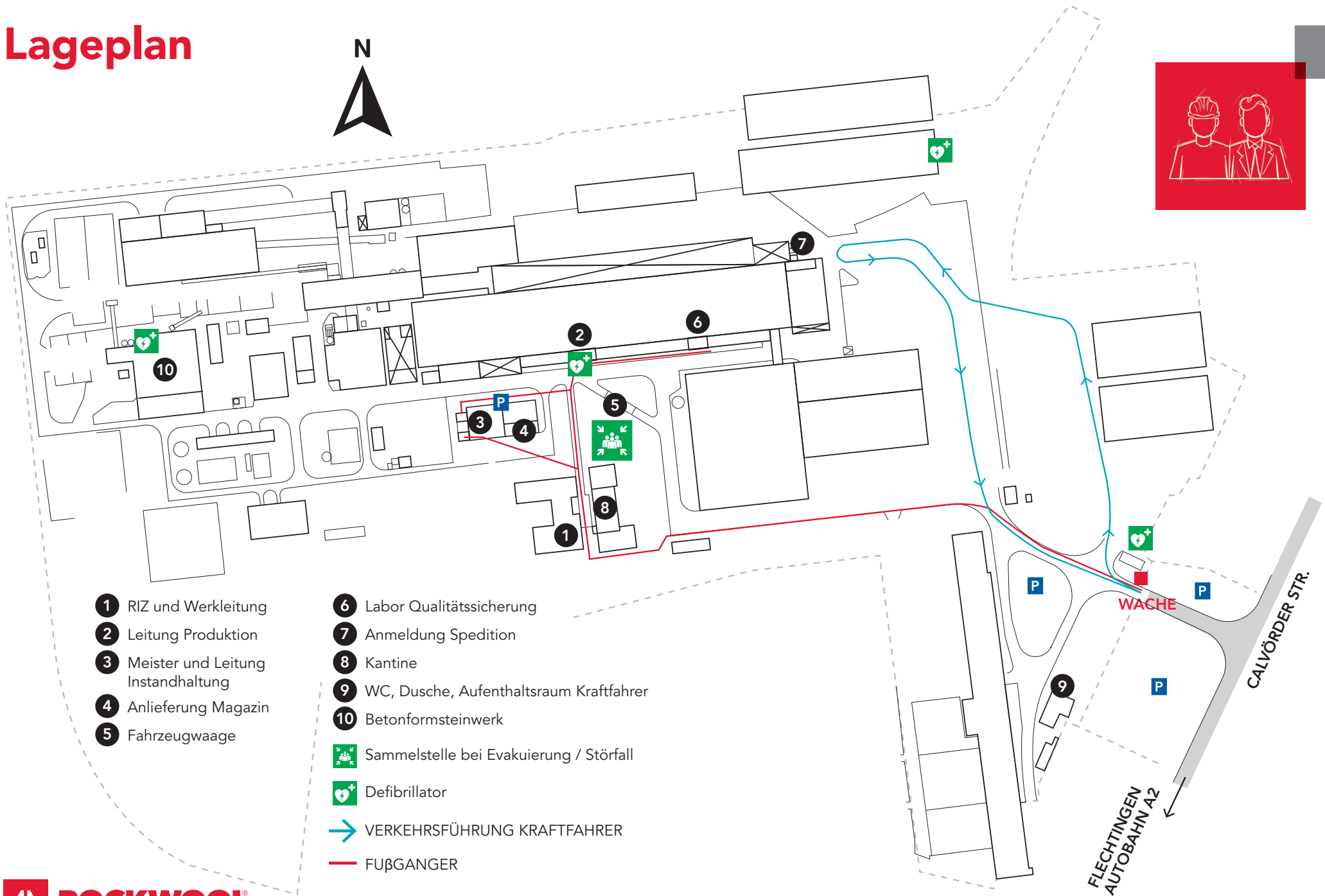
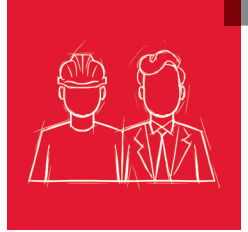


Fahreranweisung







NOTFALL 0-112
oder +49 (0) 39054 770

Lageplan



- 1 RIZ und Werkleitung
- 2 Leitung Produktion
- 3 Meister und Leitung Instandhaltung
- 4 Anlieferung Magazin
- 5 Fahrzeugwaage
- 6 Labor Qualitätssicherung
- 7 Anmeldung Spedition
- 8 Kantine
- 9 WC, Dusche, Aufenthaltsraum Kraftfahrer
- 10 Betonformsteinwerk

-  Sammelstelle bei Evakuierung / Störfall
-  Defibrillator
-  VERKEHRSFÜHRUNG KRAFTFAHRER
-  FUßGANGER