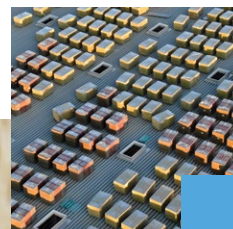


# Toodete hinnakiri ROCKWOOL

Hinnakiri kehtib alates 2025.01.01



**INSPIRED  
BY  
NATURE.**

# Meie valikud loevad ka ehitusmaterjalide puhul!

**Tulekindlus. Jätkusuutlikkus. Vastupidavus. Niiskuskindlus. Aurujuhtivus. Helineelduvus.**

Kõik need looduslikud omadused on peidus ROCKWOOLi kivivillisolatsioonis.

Meie tooted teevad hooned energiatõhusamaks, tuleohutumaks, tervislikumaks, ja nendes viibimise mugavamaks. Ja kuna teie täna tehtud ehitusmaterjalide valik ei peaks kahjustama homset, hoolitseme ka selle eest.

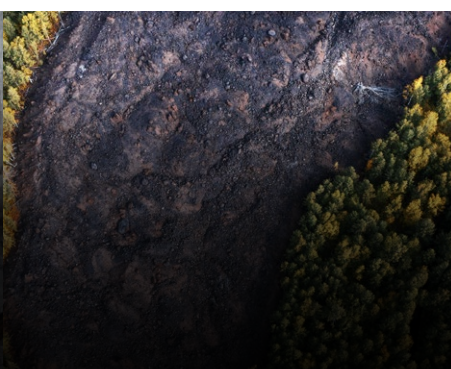
Mis iganes ka ei juhtu hoonega selle järgmises eluetapis, meie looduslikud isolatsioonitooted saab kergesti taaskasutada või ringlusse võtta, need ei põhjusta ohtu tulevaste põlvkondade tervisele ega kahju nende keskkonnale.

Mitte kõik ehitusmaterjalid pole võrdsed. Meie omad tegi loodus.



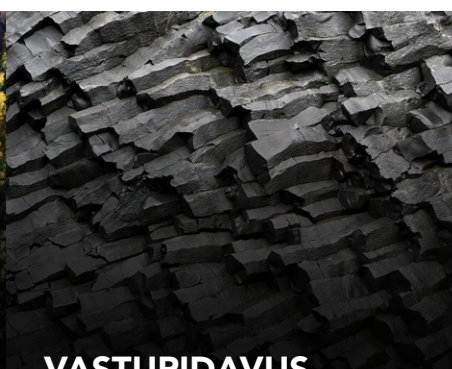
## TULEKINDLUS

ROCKWOOL kivivillast isolatsioon talub üle 1000 °C ja aitab peatada tule leviku, kaitstes seeläbi ka teie perekonda.



## JÄTKUSUUTLIKKUS

ROCKWOOL kivivilla saab taaskasutada ja ümber töödelda uuteks kivivillitoodeteks ilma omadusi kaotamata.



## VASTUPIDAVUS

ROCKWOOL kivivillisolatsioon teenib enam kui 55 aastat! Seda ei mõjuta ei ilmastik, niiskus ega ka temperatuurimuutused, ta ei vaja mingit hooldust.



## NIISKUSKINDLUS

ROCKWOOL kivivillast soojustus tõrjub pinnalt vett ja on niiskuskindel, tagab nii hoone vastupidavuse kui ka selles elavate inimeste tervise.



## AURUJUHTIVUS

ROCKWOOL kivivillisolatsioon aitab luua tervisliku ja mugava sisekliima. Aurujuhtivus ei lase tekkida hallitusel ja seenel.



## HELINEELDUVUS

ROCKWOOL kivivillast isolatsioon neelab ja vähendab suurepäraselt levivat müra ning muudab ka kõige mürarikkama infrastruktuuri vaiksemaks.

# Sisukord

## Üldinfo

ROCKWOOL ehitisolatsioonitoodete valimine	4
ROCKWOOL KVK ja tuletõkkeisolatsiooni toodete valimine	5
ROCKWOOL tooted, mida kasutatakse elumajade konstruktsioonide soojustamiseks ja heliisolatsiooni tagamiseks	6
ROCKWOOL tooted, mida kasutatakse ühiskondlike ja tööstushoonete konstruktsioonide ja seadmete soojustamiseks, tuletõkkeks ja heliisolatsiooniks	7

## Üldehituslik isolatsioonimaterjal

ROCKTON PREMIUM	8
SUPERROCK PREMIUM	9
SUPERROCK	10
ROCKMIN PLUS	11
TOPROCK PREMIUM	12
TOPROCK PLUS	13
ROCKROLL	14
GRANROCK SUPER	15
STROPROCK G	16
STROPROCK S	17
STROPROCK SB	17

## Kamina isolatsioon

FIREROCK	18
----------	----

## Põrandate soojus – ja heliisolatsioon

STEPROCK SUPER	19
STEPROCK PLUS	20

## Krohvitavate fassaadide soojusisolatsioon

FRONTROCK SUPER	21
FRONTROCK PLUS	22
FRONTROCK PREMIUM	23
FRONTROCK S	24
FRONTROCK L	25
FRONTROCK FS	26
FRONTROCK FSN	27

## Ventileeritavate konstruktsioonide soojusisolatsioon

VENTIROCK SUPER	28
VENTIROCK F SUPER	29

VENTIROCK PLUS	30
VENTIROCK F PLUS	31
VENTIROCK	32
VENTIROCK F	33
WINDROCK	34
WPI PLUS 35	35
ROCKTECT Twinline	36
ROCKTECT Splitline	36
ROCKTECT Intello Climate Plus	37

## Lamekatuste soojusisolatsioon

HARDROCK MAX	38
MONROCK MAX E	39
ROCKFALL	40
– ROCKFALL (SP)	40
– ROCKFALL (KSP)	41
– ROCKFALL (KD)	42
ROOFROCK 50	42
ROOFROCK 30 E	43
ROOFROCK 60	44
ROOFROCK 80	45
ROCKWOOL villanuga	45
DACHROCK	46

## Ehitiste tehniline isolatsioon

KLIMAMAT	47
KLIMAFIX	48
HEATROCK PS	49

## Tuletõkkeisolatsioon

CONLIT 150	51
Liim CONLIT GLUE	51
TECHROCK 60 FB1	52
TECHROCK 80 FB1	52

## Talvised katted

WINTER MAT	53
------------	----

## Selgitav teave

Etikett	54
Soovitused tööks	54
ROCKWOOL toodete transportimise, laadimise ja ladustamise eeskirjad	55
ROCKWOOL toodete tarnekategooriad	55
Hoonete soojustamiseks mõeldud ROCKWOOL kivivillatoodete tehnilised näitajad	56

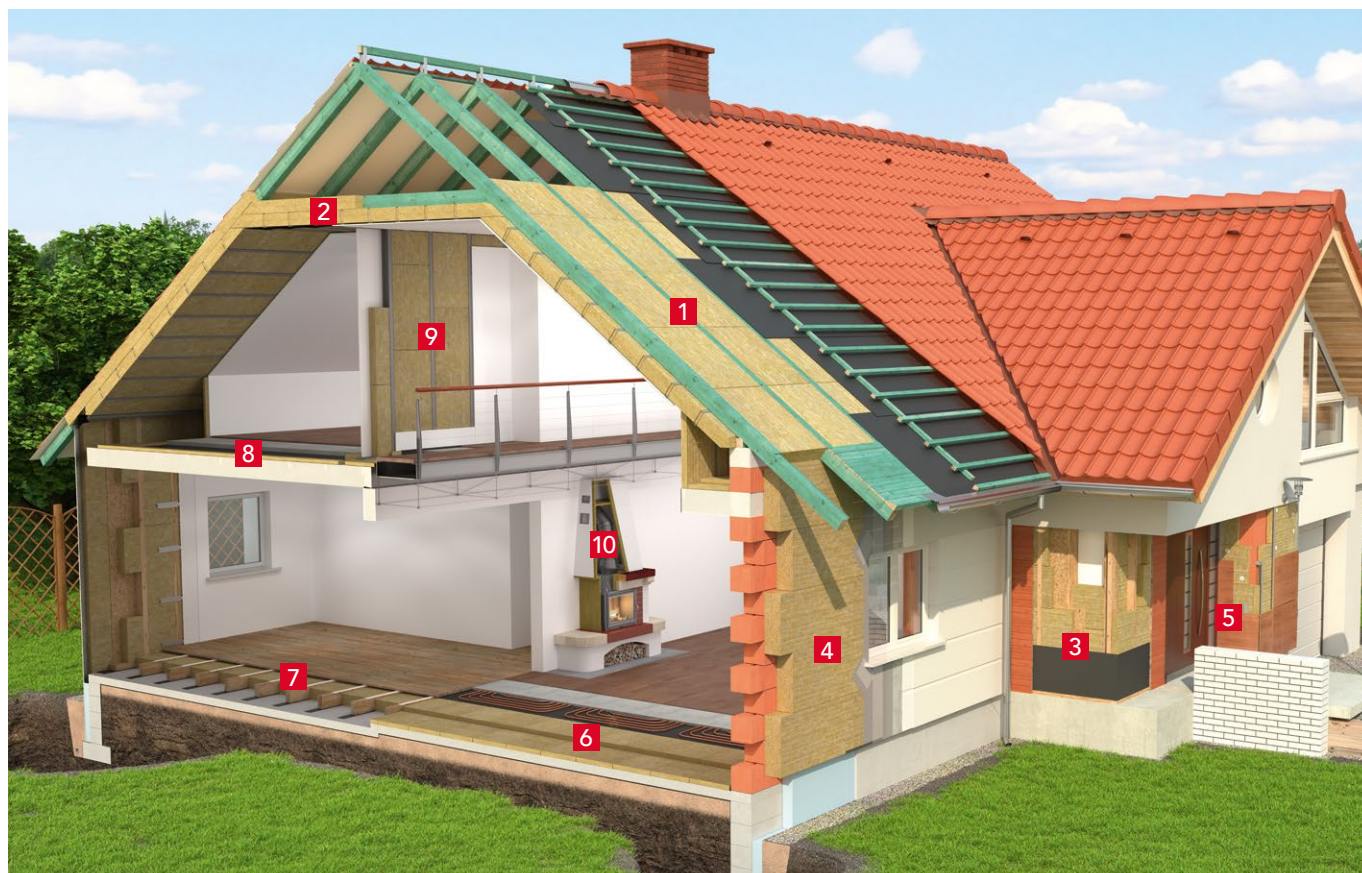


# ROCKWOOL KVK ja tuletõkkeisolatsiooni toodete valimine

SEGMENT	KASUTAMINE		TOOTED:				
			TECHROCK 60 FB1, TECHROCK 80 FB1	KLIMAFIX	KLIMAMAT	HEATROCK PS	
HOONETE TEHNILINE ISOLATSIOON	Kütte-, veevarustus- ja muude süsteemide torustikud				■	■	
	Reservuaarid	t < 250°C			■		
	Õhukanalid (ventilatsioonitorustikud)	kondensaadivastane isolatsioon			■	■	
		heliisolatsioon		■	■	■	
		siseisolatsioon		■			
	välisolatsioon			■	■		
	Soojusisolatsioon	t < 50°C		■	■	■	■
		t < 250°C		■		■	■
Heliisolatsioon			■	■	■	■	

SEGMENT	KASUTAMINE		TOOTED:		
			CONLIT 150	STROPROCK G	STROPROCK S/SB
TULETÕKKE ISOLATSIOON	Metalltarinditele		■		
	Raudbetootarinditele		■	■	■
	Puitkonstruktsioonidele		■		

# ROCKWOOL tooted, mida kasutatakse elumajade konstruktsioonide soojustamiseks ja heliisolatsiooni tagamiseks



Hoonete vahekonstruktsioonid	Toode	Lk
<b>1</b> Viilkatuse ja katusealuse soojustamine	ROCKTON PREMIUM, SUPERROCK PREMIUM, SUPERROCK, ROCKMIN PLUS, TOPROCK PREMIUM, TOPROCK PLUS, GRANROCK SUPER	8–13, 15
<b>2</b> Köetavate ruumide kohal olevate pööningute soojustamine	ROCKTON PREMIUM, SUPERROCK PREMIUM, SUPERROCK, ROCKMIN PLUS, TOPROCK PREMIUM, TOPROCK PLUS, ROCKROLL, GRANROCK SUPER	8–15
<b>3</b> Karkass-seinte soojustamine	ROCKTON PREMIUM, SUPERROCK PREMIUM, SUPERROCK, ROCKMIN PLUS	8–11
<b>4</b> Krohvitatavate fassaadide soojustamine	FRONTROCK SUPER, FRONTROCK PLUS, FRONTROCK PREMIUM, FRONTROCK S, FRONTROCK L	21–25
<b>5</b> Tuulutatavate fassaadide soojustamine	VENTIROCK (F) SUPER, VENTIROCK (F) PLUS, VENTIROCK (F), WINDROCK, WPI PLUS 35	28–35
<b>6</b> Põrandal asetsevate põrandate soojustamine	STEPROCK SUPER	19
<b>7</b> Puitpõrandate soojustamine	ROCKTON PREMIUM, SUPERROCK PREMIUM, SUPERROCK, ROCKMIN PLUS, TOPROCK PREMIUM, TOPROCK PLUS, ROCKROLL	8–14
<b>8</b> Korrustevaheliste tarindite heliisolatsioon	STEPROCK PLUS	20
<b>9</b> Karkass-vaheseinte heliisolatsioon	ROCKMIN PLUS	11
<b>10</b> Kamina isolatsioon	FIREROCK	18

# ROCKWOOL tooted, mida kasutatakse ühiskondlike ja tööstushoonete konstruktsioonide ja seadmete soojustamiseks, tuletõkkeks ja heliisolatsiooniks



Hoonete vahekonstruktsioonid/ seade	Toode	Lk
<b>1</b> Lamekatuse soojustamine	HARDROCK MAX, MONROCK MAX E, ROOFROCK 50, ROOFROCK 60 ROOFROCK 80, ROOFROCK 30E	38–39, 42–45
<b>2</b> Kallete moodustamise süsteem	ROCKFALL: ROCKFALL (KSP)	41
<b>3</b> Suurenenud koormusega lamekatuste soojustamine	HARDROCK MAX	38
<b>4</b> Ballast-lamekatuse soojustamine	ROCKFALL: kalde moodustamine ROCKFALL-st (SP)	40
	HARDROCK MAX	38
<b>5</b> Kolmnurksed katuseelemendid	ROCKFALL (KD)	42
<b>6</b> Tuulutatava fassaadi soojustamine	VENTIROCK (F) SUPER, VENTIROCK (F) PLUS, VENTIROCK (F), WINDROCK, WPI PLUS 35	28–35
<b>7</b> Parkla lae soojustamine	STROPROCK G, STROPROCK S, STROPROCK SB	16–17
<b>8</b> Raudbetootarindite tulekindlus	CONLIT 150 süsteem	51
<b>9</b> Korrustevaheliste tarindite heliisolatsioon	STEPROCK PLUS	20
<b>10</b> Pinnasel asuva põranda ja suurenenud koormusega põranda soojustamine	STEPROCK SUPER	19
<b>11</b> Õhukanalite isolatsioon	KLIMAFIX, KLIMAMAT	47–48
<b>12</b> Kütetorustiku isolatsioon	HEATROCK PS	49–46
<b>13</b> Raudbetootarindite tulekindlus	CONLIT 150 süsteem	51
<b>14</b> Karkass-vaheseinte heliisolatsioon	ROCKMIN PLUS	11

# ROCKTON PREMIUM

## Tooteinfo

Suurema tihedusega universaalsed kivivillplaadid

Toote tähistuskood:

MW-EN 13162-T3-CS(10)0,5-WS-WL(P)-AW0,90-MU1, kui d = 50-99 mm;

MW-EN 13162-T3-CS(10)0,5-WS-WL(P)-AW1,00-MU1, kui d = 100-200 mm

## Tehnilised andmed

- Soojusjuhtivustegur:  $\lambda_D = 0,033 \text{ W/m}\cdot\text{K}$
- Survetugevus 10% deformatsiooni korral:  $\geq 0,5 \text{ kPa}$
- Lühiajaline veeimavus:  $\leq 1,0 \text{ kg/m}^2$
- Pikaajaline veeimavus:  $\leq 3,0 \text{ kg/m}^2$
- Toodete tuletundlikkuse klass: **A1**
- Helineelduvustegur:
  - $\alpha_w = 0,90$ , kui paksus 50-99 mm
  - $\alpha_w = 1,00$ , kui paksus 100-200 mm
- Veeauru difusioonitakistustegur:  $\mu = 1$



## Toote kasutamine

Suurema tihedusega universaalseid kivivillplaate ROCKTON PREMIUM kasutatakse nii vertikaal-, horisontaal- kui

kaldkonstruktsioonides, mida ei mõjuta ekspluatatsioonikoormus.

Näiteks puit- ja metallsõrestikseintes (välis- ja siseseinad),

tuulutatavates fassaadides, kolmekihiliste tellisente

konstruktsioonides, pööningutel ja sarikatevahelistes katusetarindites,

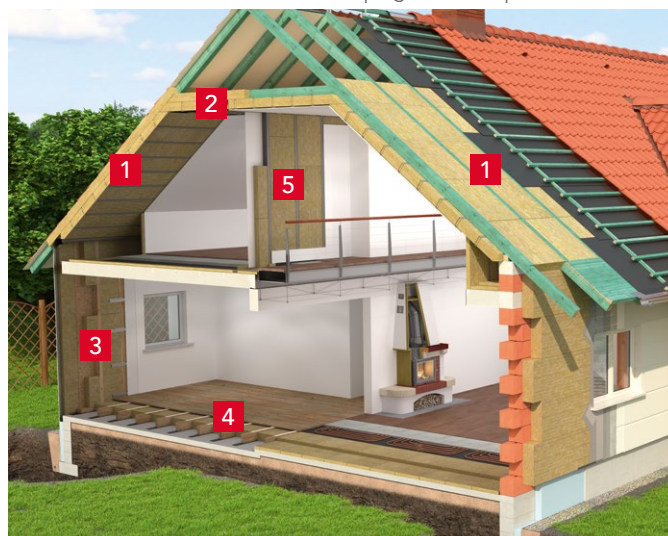
välisseinte lisasoojustamisel, vahelagedes, keldri kohal asetsevas

põrandates jms kasutuskohtades soojus- ja heliisolatsiooniks.

Kasutades ROCKTON PREMIUM plaate soojusisolatsioonikihi

madalate hoonete tuulutatavates (õhkuvahega) konstruktsioonides,

täiendavat tuuletõket või membraani paigaldama ei pea.



ROCKTON PREMIUM kivivillplaate saab kasutada alljärgnevalt:

- 1 Viilkatuse ja katusealuse soojustamisel
- 2 Kõetavate ruumide kohal olevate pööningute soojustamisel
- 3 Karkass-seinte soojustamisel
- 4 Puitpõrandate soojustamisel
- 5 Karkass-vaheseinte heliisolatsioonil



Pikkus	Laius	Paksus	Hind (ilma KM)	Toote kood	Soojus- akistus $R_D$	Kogus pakendis		Kogus alusel		Minimaalne tellimiskogus	Tarnetingimus
						[m <sup>2</sup> ·K/W]	[tk]	[m <sup>2</sup> ]	[pakk]		
1000	610	50	4,60	306655	1,50	12	7,32	20	146,40	1	A
1000	610	100	9,20	306659	3,00	6	3,66	20	73,20	1	A
1000	610	120	11,04	306661	3,60	5	3,05	20	61,00	13	C
1000	610	140	12,88	306662	4,20	4	2,44	20	48,80	13	C
1000	610	150	13,80	306663	4,50	4	2,44	20	48,80	1	A
1000	610	160	14,72	306664	4,80	3	1,83	25	45,75	13	C
1000	610	200	18,40	306666	6,05	3	1,83	20	36,60	1	B

Aluse mõõdud 2200 x 1200 x 2750 mm; seda toodet mahub ROCKWOOL veaautosse 13 alust. Need plaadid tarnitakse tihendamata kujul, s.t. kokku pressimata pakendites.



# SUPERROCK PREMIUM

## Tooteinfo

Pooljäigad universaalsed kivivillplaadid

Toote tähistuskood:

MW-EN 13162-T2-WS-WL(P)-AW0,90-MU1, kui d = 50-99 mm;

MW-EN 13162-T2-WS-WL(P)-AW1,00-MU1, kui d = 100-200 mm

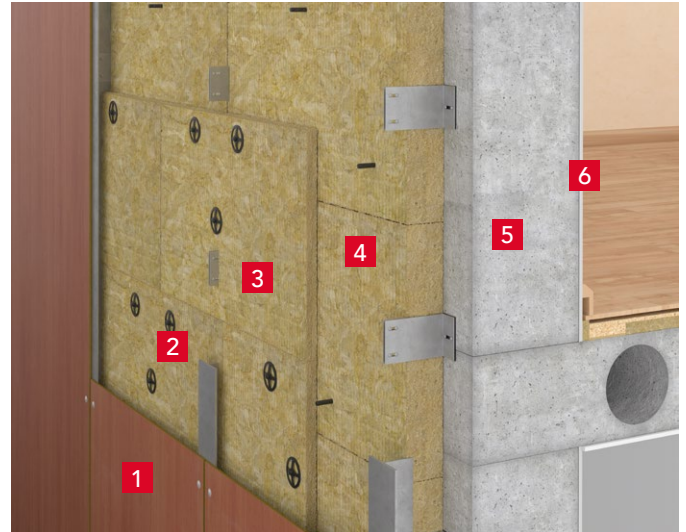
## Tehnilised andmed

- Soojusjuhtivustegur:  $\lambda_D = 0,034 \text{ W/m}\cdot\text{K}$
- Lühiajaline veeimavus:  $\leq 1,0 \text{ kg/m}^2$
- Pikaajaline veeimavus:  $\leq 3,0 \text{ kg/m}^2$
- Toodete tuletundlikkuse klass: **A1**
- Helineelduvustegur:
  - $\alpha_w = 0,90$ , kui paksus 50-99 mm
  - $\alpha_w = 1,00$ , kui paksus 100-200 mm
- Veeauru difusioonitakistustegur:  $\mu = 1$



## Toote kasutamine

Pooljäikased universaalseid kivivillplaate SUPERROCK PREMIUM kasutatakse nii vertikaal-, horisontaal- kui kaldkonstruktsioonides, mida ei mõjuta eksploatatsioonikoormus. Näiteks puit- ja metallsõrestikseintes (välis- ja siseseinad), tuulutavates fassaadides, kolmekihiliste tellisseinte konstruktsioonides, pööningutel ja sarikatevahelistes katusetarindites, välisseinte lisasoojustamisel, vahelagedes, keldri kohal asetsevates põrandates jms kasutuskohtades soojus- ja heliisolatsiooniks.



- 1 Fassaadikate
- 2 Tuulutusvahe
- 3 VENTIROCK SUPER
- 4 SUPERROCK PREMIUM
- 5 Olemasolev seinatarind
- 6 Siseviimistlus



Pikkus [mm]	Laius [mm]	Paksus [mm]	Hind (ilma KM) [EUR/m <sup>2</sup> ]	Toote kood	Soojus- akistus R <sub>D</sub> [m <sup>2</sup> ·K/W]	Kogus pakendis		Kogus alusel		Minimaalne tellimiskogus [alus]	Tarnetingimus
						[tk]	[m <sup>2</sup> ]	[pakk]	[m <sup>2</sup> ]		
1000	565	50	3,13	306678	1,45	15	8,475	30	254,25	1	A
1000	565	75	4,69	306679	2,20	10	5,65	30	169,50	1	B
1000	565	100	6,25	306681	2,90	8	4,52	30	135,60	1	A
1000	565	150	9,38	306683	4,40	5	2,83	30	84,75	1	A
1000	565	200	12,50	306685	5,85	4	2,26	30	67,80	1	A
1000	610	50	3,13	306667	1,45	15	9,15	30	274,50	1	A
1000	610	75	4,69	306669	2,20	10	6,10	30	183,00	1	A
1000	610	100	6,25	306671	2,90	8	4,88	30	146,40	1	A
1000	610	120	7,50	306672	3,50	7	4,27	30	128,10	1	A
1000	610	150	9,38	306674	4,40	5	3,05	30	91,50	1	A
1000	610	160	10,00	306675	4,70	5	3,05	30	91,50	13	C
1000	610	170	10,63	306732	5,00	5	3,05	30	91,50	13	C
1000	610	180	11,25	306676	5,25	4	2,44	30	73,20	1	A
1000	610	200	12,50	306677	5,85	4	2,44	30	73,20	1	A

Aluse mõõdud 2200 x 1200 x 2750 mm (kui plaadi laius 610 mm) või 2200 x 1200 x 2715 mm (kui plaadi laius 565 mm); seda toodet mahub ROCKWOOL veoautosse 13 alust.

Üldhituslik  
isolatsioonmaterjal

Kamina  
isolatsioon

Põrandate soojus-  
ja heliisolatsioon

Krohvitatavate fassaadide  
soojusisolatsioon

Ventileeritavate konstruktsioonide  
soojusisolatsioon

Lamekatuste  
soojusisolatsioon

Ehitiste tehniline  
isolatsioon

Tuletõkkeisolatsioon

Talvised katted

# SUPERROCK

## Tooteinfo

Pooljäik kivivillaplaat

Toote tähistuskood:

MW-EN 13162-T2-WS-WL(P)-AW0,75-MU1, kui d = 50-99 mm;

MW-EN 13162-T2-WS-WL(P)-AW1,00-MU1, kui d = 100-200 mm

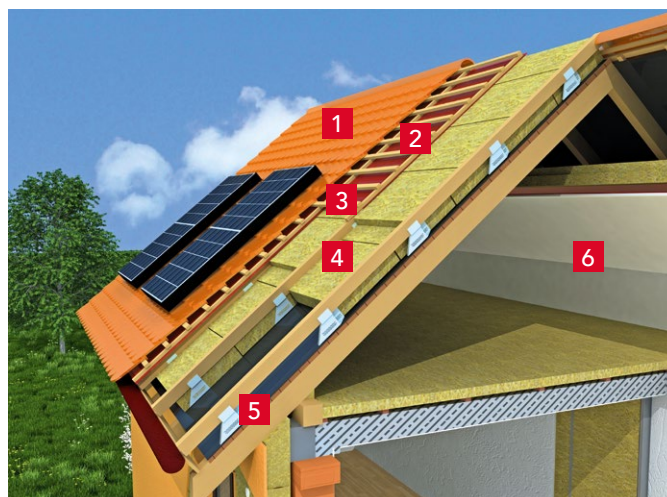
## Tehnilised andmed

- Soojusjuhtivustegur:  $\lambda_D = 0,035 \text{ W/m}\cdot\text{K}$
- Lühiajaline veeimavus:  $\leq 1,0 \text{ kg/m}^2$
- Pikaajaline veeimavus:  $\leq 3,0 \text{ kg/m}^2$
- Toodete tuletundlikkuse klass: **A1**
- Helineelduvustegur:
  - $\alpha_w = 0,75$ , kui paksus 50-99 mm
  - $\alpha_w = 1,00$ , kui paksus 100-200 mm
- Veeauru difusioonitakistustegur:  $\mu = 1$

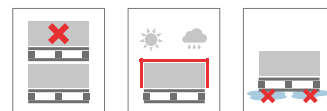


## Toote kasutamine

SUPERROCK kivivillaplaate kasutatakse nii vertikaal-, horisontaal- kui kaldkonstruktsioonides, mida ei mõjuta ekspluatatsioonikoormus. Näiteks puit- ja metallsõrestikseintes (välis- ja siseseinad), kolmekihiliste tellisseinte konstruktsioonides, pööningutel ja sarikatevahelistes katusetarindites, välisseinte lisasoojustamisel, vahelagedes, keldri kohal asetsevates põrandates jms kasutuskohtades.



- 1 Katusekattematerjal
- 2 Roovitis
- 3 Katuse aluskate
- 4 **SUPERROCK**
- 5 Aurutõke
- 6 Siseviimistlus



Pikkus	Laius	Paksus	Hind (ilma KM)	Toote kood	Soojus- akistus $R_D$	Kogus pakendis		Kogus alusel		Minimaalne tellimiskogus	Tarnetingimus
						[m <sup>2</sup> ·K/W]	[tk]	[m <sup>2</sup> ]	[pakk]		
1000	565	50	<b>3,13</b>	127424	1,40	15	8,475	30	254,25	1	B
1000	565	75	<b>4,69</b>	127425	2,10	10	5,65	30	169,50	1	B
1000	565	100	<b>6,25</b>	127426	2,85	8	4,52	30	135,60	1	B
1000	565	150	<b>9,38</b>	127428	4,25	5	2,825	30	84,75	1	B
1000	565	200	<b>12,50</b>	127429	5,70	4	2,26	30	67,80	1	B
1000	580	60	<b>3,74</b>	306725	1,70	12	6,96	30	208,80	1	B
1000	580	80	<b>4,98</b>	306726	2,25	10	5,80	30	174,00	1	B
1000	580	100	<b>6,23</b>	306727	2,85	8	4,64	30	139,20	1	B
1000	580	120	<b>7,48</b>	306728	3,40	7	4,06	30	121,80	1	B
1000	580	140	<b>8,72</b>	306729	4,00	6	3,48	30	104,40	1	B
1000	580	160	<b>9,97</b>	306730	4,55	5	2,90	30	87,00	1	B
1000	580	180	<b>11,21</b>	306731	5,10	4	2,32	30	69,60	1	B
1000	610	50	<b>3,13</b>	127413	1,40	15	9,15	30	274,50	1	A
1000	610	60	<b>3,75</b>	127414	1,70	12	7,32	30	219,60	13	C
1000	610	75	<b>4,69</b>	127415	2,10	10	6,10	30	183,00	1	A
1000	610	80	<b>5,00</b>	127416	2,25	10	6,10	30	183,00	1	B
1000	610	100	<b>6,25</b>	127417	2,85	8	4,88	30	146,40	1	A
1000	610	120	<b>7,50</b>	127418	3,40	7	4,27	30	128,10	1	A
1000	610	140	<b>8,75</b>	127419	4,00	8	3,66	30	109,80	13	C
1000	610	150	<b>9,38</b>	127420	4,25	5	3,05	30	91,50	1	A
1000	610	160	<b>10,00</b>	127421	4,55	5	3,05	30	91,50	1	A
1000	610	180	<b>11,25</b>	127422	5,10	4	2,44	30	73,20	1	A
1000	610	200	<b>12,50</b>	127423	5,70	4	2,44	30	73,20	1	A

Aluse mõõdud – 2200 x 1200 x 2750 mm (kui plaadi laius 610 mm) või 2200 x 1200 x 2715 mm (kui plaadi laius 565 mm); seda toodet mahub ROCKWOOL veoautosse 13 alust.

# ROCKMIN PLUS

## Tooteinfo

Pooljäigad akustilised kivivillaplaadid

Toote tähistuskood:

MW-EN 13162-T2-WS-WL(P)-AW0,90-MU1, kui d = 50-99 mm;

MW-EN 13162-T2-WS-WL(P)-AW1,00-MU1, kui d = 100-200 mm

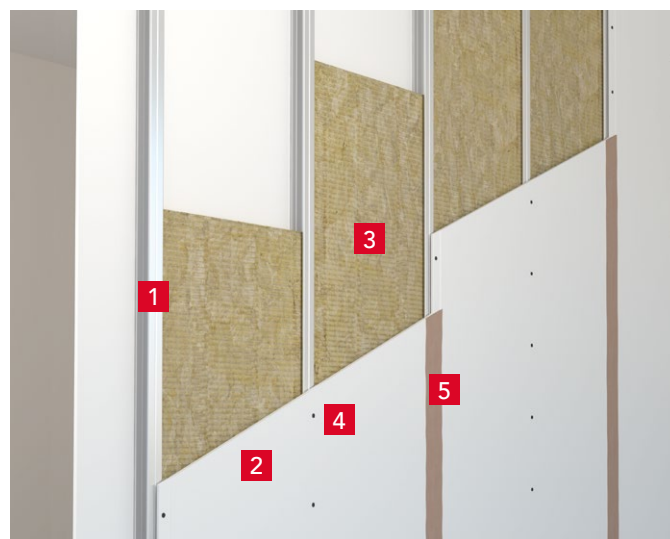
## Tehnilised andmed

- Soojusjuhtivustegur:  $\lambda_D = 0,037 \text{ W/m}\cdot\text{K}$
- Lühiajaline veemavus:  $\leq 1,0 \text{ kg/m}^2$
- Pikaajaline veemavus:  $\leq 3,0 \text{ kg/m}^2$
- Toodete tuletundlikkuse klass: **A1**
- Helineelduvustegur:
  - $\alpha_w = 0,90$ , kui paksus 50-99 mm
  - $\alpha_w = 1,00$ , kui paksus 100-200 mm
- Veeauru difusioonitakistustegur:  $\mu = 1$



## Toote kasutamine

Pooljäikasad akustilisi kivivillaplaate ROCKMIN PLUS kasutatakse karkasskonstruktsiooniga vertikaal-, horisontaal- või kaldvaheseintel, mida ei mõjuta eksploatatsioonikoormus (kergetes karkasskonstruktsiooniga seintes ja vaheseintes, lisaseinte soojustamisel karkasskonstruktsioonides, ventileeritavates fassaadides, pööningutel ja sarikatevahelistes katusekonstruktsioonides, korrustevahelistes vahelagedes ja keldri kohal asetsevatel lagedel) soojus- ja heliisolatsiooniks. ROCKMIN PLUS kivivillaplaadid on suurepärase helineelduvusega - see toode on parim valik vaheseinte heliisolatsiooni parandamiseks.



- 1 Terasest tugipost
- 2 Kips-kartongplaat
- 3 **ROCKMIN PLUS**
- 4 Kinnituskruid
- 5 Viimistletud vuuk



Pikkus [mm]	Laius [mm]	Paksus [mm]	Hind (ilma KM) [EUR/m <sup>2</sup> ]	Toote kood	Soojus- akistus R <sub>D</sub> [m <sup>2</sup> ·K/W]	Kogus pakendis		Kogus alusel		Minimaalne tellimiskogus [alus]	Tarnetingimus
						[tk]	[m <sup>2</sup> ]	[pakk]	[m <sup>2</sup> ]		
1000	565	50	<b>2,69</b>	76006	1,35	18	10,17	30	305,10	1	B
1000	565	100	<b>5,37</b>	76632	2,70	10	5,65	30	169,50	1	B
1000	610	50	<b>2,69</b>	90947	1,35	18	10,98	30	329,40	1	A
1000	610	60	<b>3,22</b>	127441	1,60	15	9,15	30	274,50	1	B
1000	610	66	<b>3,54</b>	75575	1,75	12	7,32	30	219,60	1	A
1000	610	75	<b>4,03</b>	306737	2,00	12	7,32	30	219,60	1	A
1000	610	80	<b>4,30</b>	127442	2,15	12	7,32	30	219,60	1	A
1000	610	100	<b>5,37</b>	77293	2,70	10	6,10	30	183,00	1	A
1000	610	120	<b>6,44</b>	127443	3,20	8	4,88	30	146,40	1	A
1000	610	140	<b>7,52</b>	127444	3,75	7	4,27	30	128,10	1	B
1000	610	150	<b>8,06</b>	90934	4,05	6	3,66	30	109,80	1	A
1000	610	160	<b>8,59</b>	127445	4,30	6	3,66	30	109,80	1	A
1000	610	180	<b>9,67</b>	127446	4,85	5	3,05	30	91,50	1	B
1000	610	200	<b>10,74</b>	127447	5,40	5	3,05	30	91,50	1	A

Aluse mõõdud 2200 x 1200 x 2730 mm; seda toodet mahub ROCKWOOL veaautosse 13 alust.

# TOPROCK PREMIUM

## Tooteinfo

Suurema tihedusega universaalsed kivivillamatid  
Toote tähistuskood: MW-EN 13162-T2-WS-WL(P)-MU1

### Tehnilised andmed

- Soojusjuhtivustegur:  $\lambda_D = 0,035 \text{ W/m}\cdot\text{K}$
- Lühiajaline veeimavus  $\leq 1,0 \text{ kg/m}^2$
- Pikaajaline veeimavus:  $\leq 3,0 \text{ kg/m}^2$
- Toodete tuletundlikkuse klass: **A1**
- Veeauru difusioonitakistustegur:  $\mu = 1$

## Toote kasutamine

Suurema tihedusega universaalseid kivivillamatte TOPROCK PREMIUM kasutatakse kald- ja vahelagedes, samuti pööningute, keldri kohal asuvate põrandate jms horisontaal- ja kaldpindade soojustamiseks.



- 1 Katuse kattematerjal
- 2 Roovitis
- 3 Katuse aluskate
- 4 Sarikas
- 5 Ventileeritav pööning
- 6 **TOPROCK PREMIUM**
- 7 Tuulutusvahe
- 8 Siseviimistlus



Pikkus [mm]	Laius [mm]	Paksus [mm]	Hind (ilma KM) [EUR/m <sup>2</sup> ]	Toote kood	Soojus- akistus R <sub>D</sub>	Kogus pakendis	Kogus alusel		Minimaalne tellimiskogus [alus]	Tarnetingimus
					[m <sup>2</sup> ·K/W]	[m <sup>2</sup> ]	[rulli]	[m <sup>2</sup> ]		
5000	1000	100	<b>6,44</b>	306756	2,85	5	20	100,00	1	A
4500	1000	120	<b>7,73</b>	306757	3,40	4,5	20	90,00	1	A
3500	1000	150	<b>9,66</b>	306759	4,25	3,5	20	70,00	1	A
2500	1000	180	<b>11,59</b>	306761	5,10	2,5	20	50,00	1	A
2500	1000	200	<b>12,88</b>	306762	5,70	2,5	20	50,00	1	A

Aluse mõõdud 2200 x 1200 x 2730 mm; seda toodet mahub ROCKWOOL veoautosse 13 alust. Pakendi ligikaudne läbimõõt on 600 mm.

# TOPROCK PLUS

## Tooteinfo

Pehmed kivivillamatid

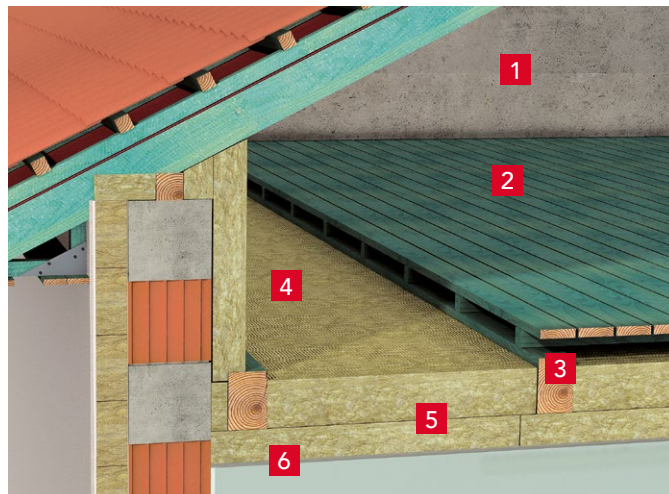
Toote tähistuskood: MW-EN 13162-T2-WS-WL(P)-MU1

### Tehnilised andmed

- Soojusjuhtivustegur:  $\lambda_D = 0,039 \text{ W/m}\cdot\text{K}$
- Lühiajaline veemivamus:  $\leq 1,0 \text{ kg/m}^2$
- Pikaajaline veemivamus:  $\leq 3,0 \text{ kg/m}^2$
- Toodete tuletundlikkuse klass: **A1**
- Veeauru difusioonitakistustegur:  $\mu = 1$

## Toote kasutamine

Pehmeid kivivillamatte TOPROCK PLUS kasutatakse kald- ja vahelagedes, samuti pööningute, keldri kohal asuvate põrandate jms horisontaal- ja kaldpindade soojustamiseks.



- 1 Ventilatsioonipööning
- 2 Laudis
- 3 Puittala
- 4 TOPROCK PLUS
- 5 Aurutõke
- 6 Siseviimistlus



Pikkus [mm]	Laius [mm]	Paksus [mm]	Hind (ilma KM) [EUR/m <sup>2</sup> ]	Toote kood	Soojus-	Kogus	Kogus		Minimaalne tellimiskogus [alus]	Tarnetingimus
					akistus R <sub>D</sub> [m <sup>2</sup> ·K/W]	pakendis [m <sup>2</sup> ]	[rulli]	[m <sup>2</sup> ]		
4000	1000	100	5,53	306770	2,55	4,00	35	140,00	1	A
3000	1000	150	8,30	306773	3,80	3,00	35	105,00	1	A
2000	1000	200	11,06	306776	5,10	2,00	35	70,00	1	A

Aluse mõõdud 2200 x 1200 x 2730 mm; seda toodet mahub ROCKWOOL veaautosse 13 alust. Pakendi ligikaudne läbimõõt on 400 mm.

# ROCKROLL

## Tooteinfo

Pehmed kivivillamatid

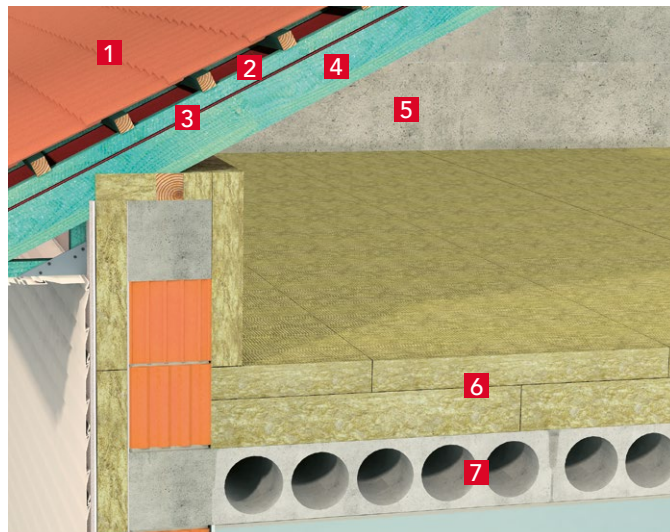
Toote tähistuskood: MW-EN 13162-T1-WS-WL(P)-MU1

### Tehnilised andmed

- Soojusjuhtivustegur:  $\lambda_D = 0,044 \text{ W/m}\cdot\text{K}$
- Lühiajaline veemavus:  $\leq 1,0 \text{ kg/m}^2$
- Pikaajaline veemavus:  $\leq 3,0 \text{ kg/m}^2$
- Toodete tuletundlikkuse klass: **A1**
- Veeauru difusioonitakistustegur:  $\mu = 1$

## Toote kasutamine

ROCKROLL kivivilla rulle kasutatakse kald- ja vahelagedes, samuti pööningute, keldri kohal asuvate põrandate jms horisontaal- ja kaldpindade soojustamiseks.



- 1 Katusekattematerjal
- 2 Roovitis
- 3 Katuse aluskate
- 4 Sarikas
- 5 Tuulutusvahe
- 6 **ROCKROLL**
- 7 Raudbetoonist vahelagi



Pikkus [mm]	Laius [mm]	Paksus [mm]	Hind (ilma KM) [EUR/m <sup>2</sup> ]	Toote kood	Soojus- akistus R <sub>D</sub>	Kogus pakendis		Kogus alusel		Minimaalne tellimiskogus [alus]	Tarnetingimus
					[m <sup>2</sup> ·K/W]	[rulli]	[m <sup>2</sup> ]	[rulli]	[m <sup>2</sup> ]		
2×2500	1000	100	<b>4,56</b>	126155	2,25	2	5,0	35	175,00	1	A
3500	1000	150	<b>6,84</b>	126156	3,40	1	3,5	35	122,50	1	A

Aluse mõõdud 2200 x 1200 x 2730 mm; seda toodet mahub ROCKWOOL veoautosse 13 alust. Pakendi ligikaudne läbimõõt on 400 mm.

# GRANROCK SUPER

## Tooteinfo

Puistekivivill

Toote tähistuskood:

MW-EN 14064-1-S2-WS-MU1 (tihedusega 30±5 kg/m<sup>3</sup> ja 45±5 kg/m<sup>3</sup>)

MW-EN 14064-1-S1-WS-MU1 (tihedusega 60±5 kg/m<sup>3</sup>)

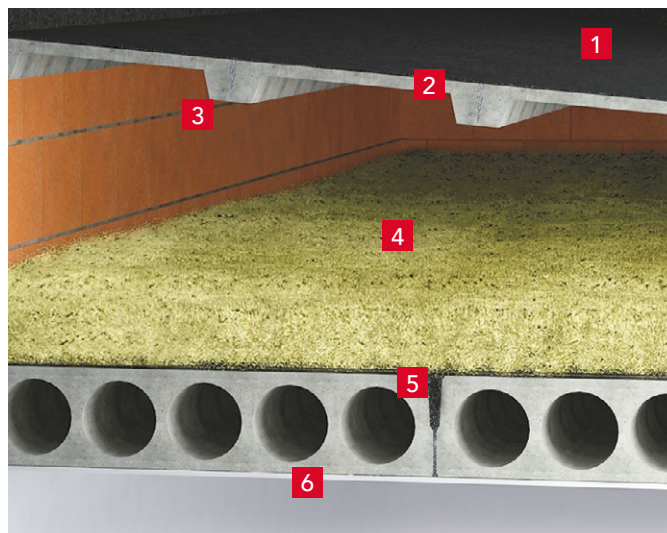
## Tehnilised andmed

- Soojusjuhtivustegur:
  - $\lambda_D = 0,042 \text{ W/m}\cdot\text{K}$  (kui puistetihedus 25 - 35 kg/m<sup>3</sup>)
  - $\lambda_D = 0,040 \text{ W/m}\cdot\text{K}$  (kui puistetihedus 40 - 50 kg/m<sup>3</sup>)
  - $\lambda_D = 0,037 \text{ W/m}\cdot\text{K}$  (kui puistetihedus 55 - 65 kg/m<sup>3</sup>)
- Vajumine:
  - mitte vähem kui 1 ja mitte rohkem kui 5% (tihedusega 25 - 50 kg/m<sup>3</sup>)
  - mitte rohkem kui 1 % (tihedusega 55 - 65 kg/m<sup>3</sup>)
- Toodete tuletundlikkuse klass: **A1**
- Veeauru difusioonitakistustegur:  $\mu = 1$
- Lühiajaline veemavus:  $\leq 1,0 \text{ kg/m}^2$



## Toote kasutamine

Puistekivivilla GRANROCK SUPER kasutatakse horisontaalsete ja vertikaalsete konstruktsioonide soojusisolatsiooniks, seda paigaldatakse masinatega ehituskohal. Soojustades tuulutatavaid horisontaalseid vahelagesid, pööninguid ja mitte ekspuuteeritavaid laepealseid on isoleerimiseks kasutatava kihi tihedus 30 kg/m<sup>3</sup>, kald- ja vertikaalsetes karkass-konstruktsioonides on see 45 kg/m<sup>3</sup> ja kolmekihilistes seintes on soojusisolatsiooni tihedus 60 kg/m<sup>3</sup>.



- Katuse katematerjal
- Laekonstruktsioon
- Tuulutusvahe
- GRANROCK SUPER**
- Raudbetoonist vahelagi
- Siseviimistlus



Kaal	Hind (ilma KM)	Toote kood	Kogus alusel	Minimaalne tellimiskogus	Tarnetingimus
[kg]	[EUR/pakk.]		[pakk.]	[alus]	
20	<b>28,37</b>	272667	12	1	A

Aluse mõõdud 1200 x 800 x 1400 mm; seda toodet mahub ROCKWOOL veoautosse 72 alust.

# STROPROCK G

## Tooteinfo

Kivivillast lamellplaat betoonlaele, krunditud

Toote tähistuskood:

MW-EN 13162-T5-DS(70,90)-CS(10\Y)20-TR15-WS-WL(P)-MU1,  
kui d = 50 - 200 mm

MW-EN 13162-T5-DS(70,90)-CS(10\Y)20-TR10-WS-WL(P)-MU1,  
kui d = 210 - 250 mm

## Tehnilised andmed

- Soojusjuhtivustegur:  $\lambda_D = 0,037 \text{ W/m}\cdot\text{K}$
- Lühiajaline veeimavus:  $\leq 1,0 \text{ kg/m}^2$
- Pikaajaline veeimavus:  $\leq 3,0 \text{ kg/m}^2$
- Toodete tuletundlikkuse klass: **A1**
- Veeauru difusioonitakistustegur:  $\mu = 1$
- Tõmbetugevus pinnaga ristuva koormuse korral:  
 $\geq 15 \text{ kPa}$ , kui paksus d  $\leq 200 \text{ mm}$   
 $\geq 10 \text{ kPa}$ , kui paksus d  $> 210 \text{ mm}$
- Survetugevus:  $\geq 20 \text{ kPa}$
- Mõõtmete stabiilsus pärast 70°C temperatuuril hoidmist ja 90% niiskuse tingimustes:  $\leq 1\%$

## Lisaandmed

- Helineelduvustegur:  $\alpha_w = 1,00$  (toote paksuse 80-200 mm korral, kui pind on: krohvitud 2 mm mineraalse krohviga või on värvitud struktuurvärviga)
- Tulepüvisusklass (REI) **240 min** (plaadi paksuse vähemalt 50 mm korral, kui see on liimitud vähemalt 140 mm paksuse raudbetoonplaadile)



## Toote kasutamine

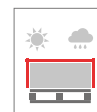
STROPROCK G kivivillaplaate kasutatakse betoonlagede heli-, tuletõkke ja soojusisolatsioonina keldrites, garaažides, parklates, koridorides jms kasutuskohtades. Paigaldatakse liimseguga, ei vaja mehaanilist kinnitamist.



- 1 Betoonplaat
- 2 Liimsegu
- 3 STROPROCK G
- 4 Krohv või värv



See süsteem on kinnitanud  
Siseministeeriumi juures tegutseva  
Tuletõrje- ja päästeameti  
Tuletõrjeuringute keskuses.



Pikkus [mm]	Laius [mm]	Paksus [mm]	Hind (ilma KM) [EUR/m²]	Toote kood	Soojus- akistus R <sub>D</sub>			Minimaalne tellimiskogus [alus]	Tarnetingimus
					[m²·K/W]	[tk]	[m²]		
1000	200	50	9,59	282528	1,35	288	57,60	1	A
1000	200	60	11,50	286138	1,60	240	48,00	1	B
1000	200	80	15,34	282529	2,15	180	36,00	1	A
1000	200	100	19,17	282530	2,70	144	28,80	1	A
1000	200	120	23,00	282531	3,20	120	24,00	1	A
1000	200	150	28,75	282532	4,05	96	19,20	1	A
1000	200	180	34,50	286145	4,85	72	14,40	30	C
1000	200	200	38,33	282533	5,40	72	14,40	1	A
1000	200	220	42,16	284200	5,95	60	12,00	30	C
1000	200	250	47,91	284201	6,75	48	9,60	30	C

Aluse mõõdud 2000 x 1000 x 1330 mm; seda toodet mahub ROCKWOOL veoautosse 30 alust.



# STROPROCK S STROPROCK SB

Üldtehnilik  
isolaatiivmaterjal

## Tooteinfo

Paneelid on ühelt poolt kaetud kangaga

Toote tähistuskood:

MW-EN 13162-T4-CS(10)0,5-AW1,00-WS-WL(P)-MU1

## Tehnilised andmed

- Soojusjuhtivustegur:  $\lambda_D = 0,034 \text{ W/m}\cdot\text{K}$
- Lühiajaline veeimavus:  $\leq 1,0 \text{ kg/m}^2$
- Pikaajaline veeimavus:  $\leq 3,0 \text{ kg/m}^2$
- Toodete tuletundlikkuse klass: **A1**
- Veeauru difusioonitakistustegur:  $\mu = 1$
- Survetugevus 10% deformatsiooni korral:  $\geq 20 \text{ kPa}$
- Helineelduvustegur:  $\alpha_w = 1,00$ , kui paksus 80–200 mm



## Toote kasutamine

Kivivillapaneele STROPROCK S/SB kasutatakse keldrite, garaažide, koridoride, parklate ja muude kütmata ruumide lagede soojus-, heli- ja tuleisolaatiiviks.

STROPROCK S paneelide ühel küljel on valge kate, STROPROCK SB paneelidel aga tumehall (antratsiit) klaaskiudkate.



- 1 Betoonplaat
- 2 STROPROCK S/SB
- 3 Kinnitustüübid



Kamina  
isolaatiiv

Põrandate soojus-  
ja heliisolaatiiv

Krohvitatavate fassaadide  
soojusisolaatiiv

Ventileeritavate konstruktsioonide  
soojusisolaatiiv

Lamekatuste  
soojusisolaatiiv

Ehitiste tehniline  
isolaatiiv

Tuletõkkeisolaatiiv

Talvised katted

## STROPROCK S (valge kattega)

Pikkus [mm]	Laius [mm]	Paksus [mm]	Hind (ilma KM) [EUR/m <sup>2</sup> ]	Toote kood	Soojus- akistus R <sub>D</sub>		Kogus alusel		Minimaalne tellimiskogus [alus]	Tarnetingimus
					[m <sup>2</sup> ·K/W]	[tk]	[m <sup>2</sup> ]			
1000	600	80	11,30	340991	2,35	25	90,0	1	B	
1000	600	100	14,12	339952	2,90	30	72,0	1	A	
1000	600	120	16,94	340993	3,50	25	60,0	1	B	
1000	600	150	21,18	340994	4,40	20	48,0	1	B	
1000	600	200	28,24	340995	5,85	20	36,0	1	B	

## STROPROCK SB (tumehalli (antratsiit) kattega)

Pikkus [mm]	Laius [mm]	Paksus [mm]	Hind (ilma KM) [EUR/m <sup>2</sup> ]	Toote kood	Soojus- akistus R <sub>D</sub>		Kogus alusel		Minimaalne tellimiskogus [alus]	Tarnetingimus
					[m <sup>2</sup> ·K/W]	[tk]	[m <sup>2</sup> ]			
1000	600	80	11,30	352446	2,35	25	90,0	1	B	
1000	600	100	14,13	352447	2,90	30	72,0	1	B	
1000	600	120	16,96	352448	3,50	25	60,0	1	B	
1000	600	150	21,20	352450	4,40	20	48,0	1	B	

Aluse mõõdud 2400 x 1200 x 2730 mm; seda toodet mahub ROCKWOOL veoautosse 12 alust.

# FIREROCK

## Tooteinfo

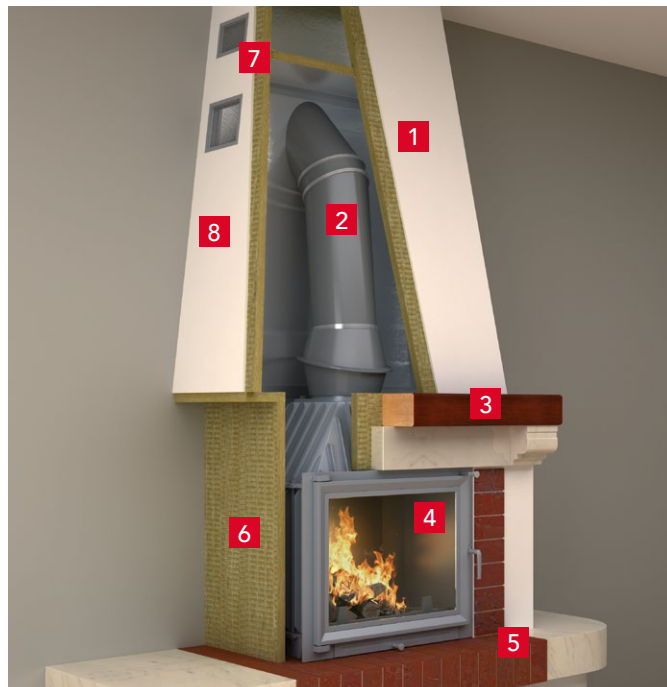
Kuumuskindel isolatsiooniplaat kaminale  
Toote tähistuskood: MW-EN 13162-T3-CS(10)0,5-WS

### Tehnilised andmed

- Soojusjuhtivustegur:  $\lambda_D = 0,038 \text{ W/m}\cdot\text{K}$
- Lühiajaline veemavus:  $\leq 1,0 \text{ kg/m}^2$
- Toodete tuletundlikkuse klass: **A1**
- Survetugevus 10% deformatsiooni korral:  $\geq 0,5 \text{ kPa}$
- Maksimaalne kasutustemperatuur: **580°C**

## Toote kasutamine

FIREROCK plaate kasutatakse kaminasüdami ja küttekollete soojusisolatsiooniks ning nende konstruktsioonide kaitseks kuumenemise eest. Kasutatav kuni temperatuurini + 580 °C.



- 1 Esiosa viimistlus
- 2 Suitsulõõr
- 3 Karniis
- 4 Kamina kolderuum (tulease)
- 5 Alus
- 6 **FIREROCK**
- 7 Ventilatsioonirest
- 8 Viimistlus



Pikkus [mm]	Laius [mm]	Paksus [mm]	Hind (ilma KM) [EUR/m <sup>2</sup> ]	Toote kood	Soojus- akistus R <sub>D</sub> [m <sup>2</sup> ·K/W]	Kogus pakendis [m <sup>2</sup> ]	Kogus alusel		Minimaalne tellimiskogus [alus]	Tarnetingimus
							[karpil]	[m <sup>2</sup> ]		
1000	600	25	<b>11,26</b>	56764	0,65	4,8	12	57,60	1	A
1000	600	30	<b>13,54</b>	56766	0,80	6,0	8	48,00	1	A

Aluse mõõdud 1250 x 1050 x 1362 mm; seda toodet mahub ROCKWOOL veoautosse 52 alust.

# STEPROCK SUPER

## Tooteinfo

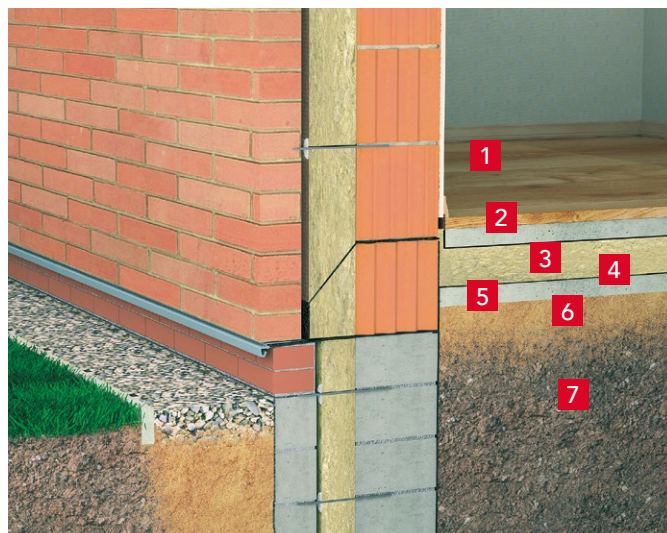
Sammumüra isoleeriv kivivillaplaat ujuvpõrandale  
 Toote tähistuskood:  
 MW-EN-13162-T7-DS(70,-)-CS(10)30-SD\*-WS-WL(P)-CP2-MU1

### Tehnilised andmed

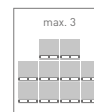
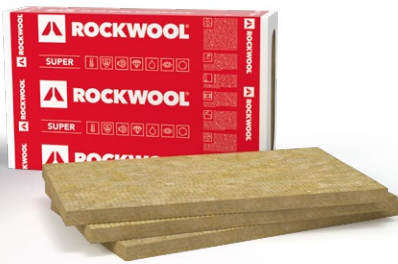
- Soojusjuhtivustegur:  $\lambda_D = 0,035 \text{ W/m}\cdot\text{K}$
- Lühiajaline veeimavus:  $\leq 1,0 \text{ kg/m}^2$
- Pikaajaline veeimavus:  $\leq 3,0 \text{ kg/m}^2$
- Toodete tuletundlikkuse klass: **A1**
- Veeauru difusioonitakistustegur:  $\mu = 1$
- Survetugevus 10% deformatsiooni korral:  $\geq 30 \text{ kPa}$
- Kokkusurutavus:  $\leq 2 \text{ mm}$
- Dünaamiline jäikus\*:
  - $s' = 40 \text{ MN/m}^3$ , kui paksus  $d = 20 \text{ mm}$
  - $s' = 22 \text{ MN/m}^3$ , kui paksus  $d = 30 \text{ mm}$
  - $s' = 20 \text{ MN/m}^3$ , kui paksus  $d = 40 \text{ mm}$
  - $s' = 18 \text{ MN/m}^3$ , kui paksus  $d = 50 \text{ mm}$
- Mõõtmete stabiilsus 70°C temperatuuril:  $\leq 1\%$

## Toote kasutamine

STEPROCK SUPER kivivillaplaate kasutatakse sammumüra isoleerimiseks ja soojustamiseks erinevates ujuvpõrandate konstruktsioonides. Sobib ka pinnasele betoneeritavatele põrandatele.



- 1 Põrandakate
- 2 Sarrusbetoonikiht
- 3 **STEPROCK SUPER**
- 4 Hüdroisolatsioon
- 5 Betoonivalukiht
- 6 Dreeniv kiht
- 7 Pinnas



Pikkus [mm]	Laius [mm]	Paksus [mm]	Hind (ilma KM) [EUR/m <sup>2</sup> ]	Toote kood	Soojus- akistus R <sub>D</sub>		Kogus pakendis		Kogus alusel		Minimaalne tellimiskogus [alus]	Tarnetingimus
					[m <sup>2</sup> ·K/W]	[tk]	[m <sup>2</sup> ]	[pakk]	[m <sup>2</sup> ]			
1000	600	20	<b>7,07</b>	331403	0,55	12	7,20	20	144,00	1	B	
1000	600	30	<b>10,60</b>	331404	0,85	10	6,00	16	96,00	1	B	
1000	600	40	<b>12,67</b>	331405	1,10	6	3,60	20	72,00	1	B	
1000	600	50	<b>15,83</b>	331406	1,40	4	2,40	24	57,60	1	A	

Aluse mõõdud 2000 x 1200 x 1330 mm; seda toodet mahub ROCKWOOL veoautosse 30 alust.

Üldtehnilik  
isolatsioonmaterjal

Kamina  
isolatsioon

Põrandate soojus-  
ja heliisolatsioon

Krohvitatavate fassaadide  
soojusisolatsioon

Ventileeritavate konstrukt-  
sioonide soojusisolatsioon

Lamekatuste  
soojusisolatsioon

Ehitiste tehniline  
isolatsioon

Tuletõkkeisolatsioon

Talvised katted

# STEPROCK PLUS

## Tooteinfo

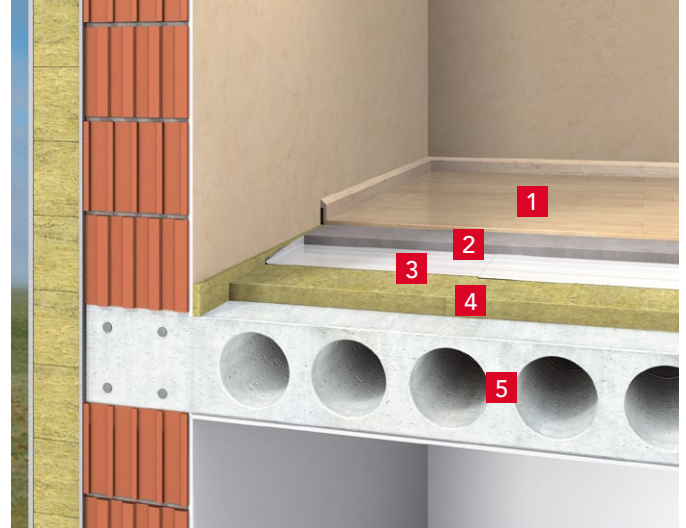
Sammumüra isoleeriv kivivillaplaat ujuvpõrandale  
Toote tähistuskood:  
MW-EN-13162-T6-DS(70,-)-CS(10)20-SD\*-WS-WL(P)-CP4-MU1

### Tehnilised andmed

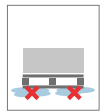
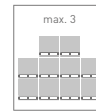
- Soojusjuhtivustegur:  $\lambda_D = 0,035 \text{ W/m}\cdot\text{K}$
- Lühiajaline veeimavus:  $\leq 1,0 \text{ kg/m}^2$
- Pikaajaline veeimavus:  $\leq 3,0 \text{ kg/m}^2$
- Toodete tuletundlikkuse klass: **A1**
- Veeauru difusioonitakistustegur:  $\mu = 1$
- Survetugevus 10% deformatsiooni korral:  $\geq 20 \text{ kPa}$
- Dünaamiline jäikus\*:
  - $s' = 30 \text{ MN/m}^3$ , kui paksus  $d = 20 \text{ mm}$
  - $s' = 16 \text{ MN/m}^3$ , kui paksus  $d = 30 \text{ mm}$
  - $s' = 12 \text{ MN/m}^3$ , kui paksus  $d = 40 \text{ mm}$
  - $s' = 10 \text{ MN/m}^3$ , kui paksus  $d = 50 \text{ mm}$
- Kokkusurutavus:  $\leq 4 \text{ mm}$
- Mõõtmete stabiilsus 70°C temperatuuril:  $\leq 1\%$

## Toote kasutamine

STEPROCK PLUS kivivillaplaate kasutatakse sammumüra isoleerimiseks ja soojustamiseks erinevates ujuvpõrandate konstruktsioonides.



- 1 Põrandakate
- 2 Sarrusbetoonikiht
- 3 Hüdroisolatsioon
- 4 **STEPROCK PLUS**
- 5 Raudbetoonist vahelagi



Pikkus [mm]	Laius [mm]	Paksus [mm]	Hind (ilma KM) [EUR/m <sup>2</sup> ]	Toote kood	Soojus- akistus R <sub>D</sub> [m <sup>2</sup> ·K/W]	Kogus pakendis		Kogus alusel		Minimaalne tellimiskogus [alus]	Tarnetingimus
						[tk]	[m <sup>2</sup> ]	[pakk]	[m <sup>2</sup> ]		
1000	600	20	5,07	331407	0,55	12	7,20	20	144,00	1	A
1000	600	30	7,60	331803	0,85	10	6,00	16	96,00	1	A
1000	600	40	10,13	331409	1,10	6	3,60	20	72,00	1	A
1000	600	50	12,67	331410	1,40	4	2,40	24	57,60	1	A

Aluse mõõdud 2000 x 1200 x 1330 mm; seda toodet mahub ROCKWOOL veoautosse 30 alust.

# FRONTROCK SUPER

## Tooteinfo

Kahetiheduseline kivivillast fassaadiplaat

Toote tähistuskood:

MW-EN 13162-T5-DS(70,-)-DS(70,90)-CS(10)20-TR10-PL(5)250-WS-WL(P)-MU1

## Tehnilised andmed

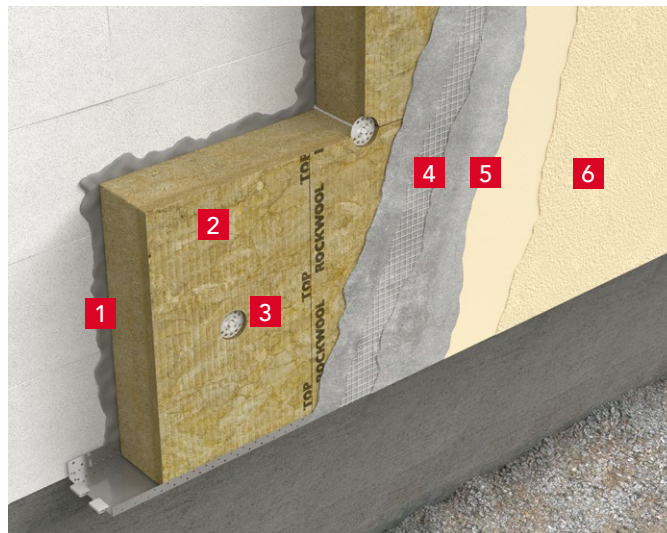
- Soojusjuhtivustegur:  $\lambda_D = 0,036 \text{ W/m}\cdot\text{K}$
- Lühiajaline veeimavus:  $\leq 1,0 \text{ kg/m}^2$
- Pikaajaline veeimavus:  $\leq 3,0 \text{ kg/m}^2$
- Toodete tuletundlikkuse klass: **A1**
- Veeauru difusioonitakistustegur:  $\mu = 1$
- Survetugevus 10% deformatsiooni korral:  $\geq 20 \text{ kPa}$
- Tõmbetugevus pinnaga ristuva koormuse korral:  $\geq 10 \text{ kPa}$
- Punktkoormus:  $\geq 250 \text{ N}$
- Mõõtmete stabiilsus pärast 70°C temperatuuril hoidmist ja 90% niiskuse tingimustes:  $\leq 1\%$

## Lisaandmed

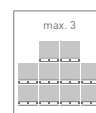
- Ülemise tihendatud kihi survetugevus (kui deformatsioon on 10%):  $\geq 40 \text{ kPa}$
- Plaatide kõvem (tihedam) pool on kirjaga märgistatud
- Plaat tuleb paigaldada nii, et kirjaga pool jääks väljapoole

## Toote kasutamine

FRONTROCK SUPER kivivillaplaate kasutatakse välisfassaadide soojusmaterjalina krohvisüsteemides.



- 1 Liimsegu
- 2 FRONTROCK SUPER
- 3 Kinnitustüübid
- 4 Armeerimisese võrguga
- 5 Kruvi
- 6 Dekoratiivviimistlus



Pikkus [mm]	Laius [mm]	Paksus [mm]	Hind (ilma KM) [EUR/m <sup>2</sup> ]	Toote kood	Soojus- akistus R <sub>D</sub> [m <sup>2</sup> ·K/W]	Kogus pakendis		Kogus alusel		Minimaalne tellimiskogus [alus]	Tarnetingimus
						[tk]	[m <sup>2</sup> ]	[pakk]	[m <sup>2</sup> ]		
1000	600	80	13,80	281718	2,20	3	1,80	20	36,00	1	A
1000	600	100	16,17	281719	2,75	3	1,80	16	28,80	1	A
1000	600	120	19,40	281720	3,30	3	1,80	12	21,60	1	A
1000	600	140	22,64	281721	3,85	2	1,20	16	19,20	1	A
1000	600	150	24,25	281724	4,15	2	1,20	16	19,20	1	A
1000	600	160	25,87	281725	4,40	2	1,20	12	14,40	1	A
1000	600	180	29,10	281726	5,00	2	1,20	12	14,40	1	A
1000	600	200	32,34	281727	5,55	2	1,20	12	14,40	1	A

Aluse mõõdud 2000 x 1200 x 1330 mm; seda toodet mahub ROCKWOOL veoautosse 30 alust.

# FRONTROCK PLUS

## Tooteinfo

Kivivillast fassaadiplaat

Toote tähistuskood:

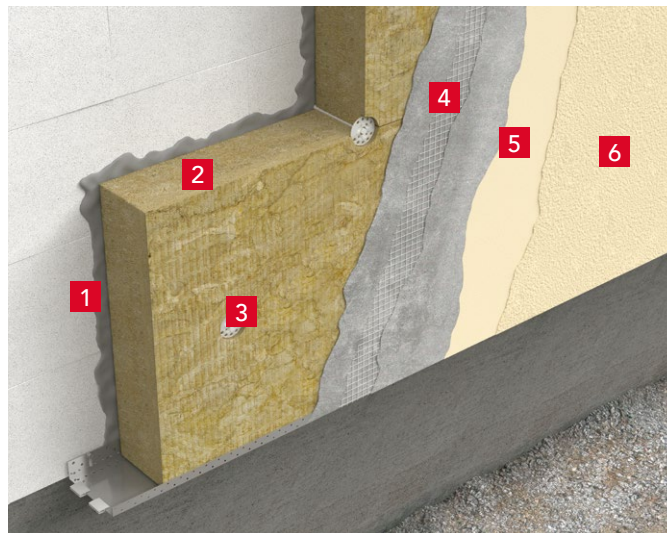
MW-EN 13162-T5-DS(70,90)-CS(10)20-TR10-PL(5)200-WS-WL(P)-MU1

## Tehnilised andmed

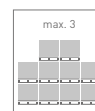
- Soojusjuhtivustegur:  $\lambda_D = 0,035 \text{ W/m}\cdot\text{K}$
- Lühiajaline veeimavus:  $\leq 1,0 \text{ kg/m}^2$
- Pikaajaline veeimavus:  $\leq 3,0 \text{ kg/m}^2$
- Toodete tuletundlikkuse klass: **A1**
- Veeauru difusioonitakistustegur:  $\mu = 1$
- Survetugevus 10% deformatsiooni korral:  $\geq 20 \text{ kPa}$
- Tõmbetugevus pinnaga ristuva koormuse korral:  $\geq 10 \text{ kPa}$
- Punktkoormus:  $\geq 200 \text{ N}$
- Mõõtmete stabiilsus pärast 70°C temperatuuril hoidmist ja 90% niiskuse tingimustes:  $\leq 1\%$

## Toote kasutamine

FRONTROCK PLUS kivivillaplaate kasutatakse välisfassaadide soojusmaterjalina krohvisüsteemides.



- 1 Liimsegu
- 2 **FRONTROCK PLUS**
- 3 Kinnitustüübid
- 4 Armeerimissegü võrguga
- 5 Kruut
- 6 Dekoratiivi viimistlus



Pikkus [mm]	Laius [mm]	Paksus [mm]	Hind (ilma KM) [EUR/m <sup>2</sup> ]	Toote kood	Soojus- akistus R <sub>D</sub> [m <sup>2</sup> ·K/W]	Kogus pakendis		Kogus alusel		Minimaalne tellimiskogus [alus]	Tarnetingimus
						[tk]	[m <sup>2</sup> ]	[pakk]	[m <sup>2</sup> ]		
1000	600	50	8,43	281734	1,40	6	3,60	16	57,60	1	A
1000	600	60	10,12	281735	1,70	7	4,20	12	50,40	1	A
1000	600	80	13,49	281736	2,25	5	3,00	12	36,00	1	A
1000	600	100	16,00	281737	2,85	3	1,80	16	28,80	1	A
1000	600	120	19,20	313212	3,40	2	1,80	12	21,60	1	A
1000	600	140	22,40	281741	4,00	2	1,20	16	19,20	1	A
1000	600	150	24,00	281742	4,25	2	1,20	16	19,20	1	A
1000	600	160	25,60	281743	4,55	2	1,20	12	14,40	1	A
1000	600	180	28,80	281744	5,10	2	1,20	12	14,40	1	A
1000	600	200	32,00	281745	5,70	2	1,20	12	14,40	1	A
1000	600	220	35,20	281746	6,25	1	0,60	20	12,00	1	B
1000	600	240	38,40	281747	6,85	1	0,60	20	12,00	30	C
1000	600	250	40,00	281748	7,10	1	0,60	16	9,60	1	B
1000	600	280	44,80	281750	8,00	1	0,60	16	9,60	30	C
1000	600	300	48,00	281751	8,55	1	0,60	16	9,60	30	C

Aluse mõõdud 2000 x 1200 x 1330 mm; seda toodet mahub ROCKWOOL veoautosse 30 alust.

# FRONTROCK PREMIUM

## Tooteinfo

Efektiivsed seinte fassaadipaneelid

Toote tähistuskood:

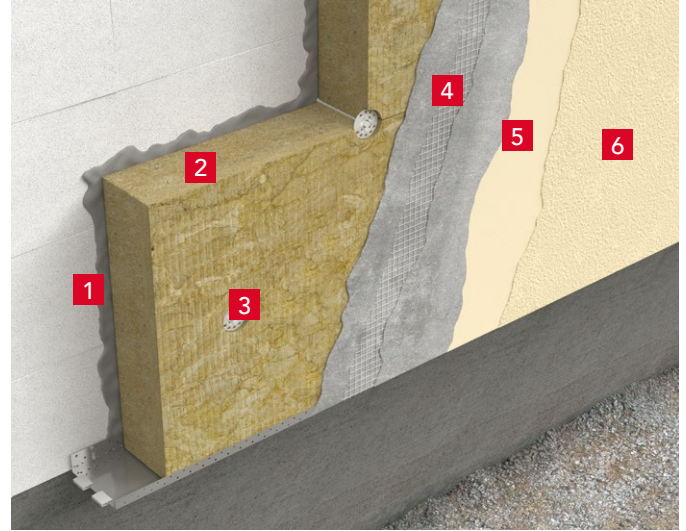
MW-EN 13162-T5-DS(70,90)-CS(10)20-TR10-WS-WL(P)-MU1

## Tehnilised andmed

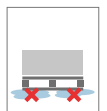
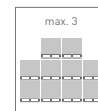
- Soojusjuhtivustegur:  $\lambda_D = 0,034 \text{ W/m}\cdot\text{K}$
- Lühiajaline veeimavus:  $\leq 1,0 \text{ kg/m}^2$
- Pikaajaline veeimavus:  $\leq 3,0 \text{ kg/m}^2$
- Toodete tuletundlikkuse klass: **A1**
- Veeauru difusioonitakistustegur:  $\mu = 1$
- Survetugevus 10% deformatsiooni korral:  $\geq 20 \text{ kPa}$
- Tõmbetugevus pinnaga ristuva koormuse korral:  $\geq 10 \text{ kPa}$
- Mõõtmete stabiilsus pärast 70°C temperatuuril hoidmist ja 90% niiskuse tingimustes:  $\leq 1\%$

## Toote kasutamine

Kiviplaatides FRONTROCK PREMIUM kasutatakse krohvitataves soojussüsteemides (ETICS), vundamenti ja sokli soojustamiseks.



- 1 Liimsegu
- 2 **FRONTROCK PREMIUM**
- 3 Kinnitustüübid
- 4 Armeerimiseseu võrguga
- 5 Kruut
- 6 Dekoratiivviimistlus



Pikkus [mm]	Laius [mm]	Paksus [mm]	Hind (ilma KM) [EUR/m²]	Toote kood	Soojus- akistus $R_D$ [m²·K/W]	Kogus pakendis		Kogus alusel		Minimaalne tellimiskogus [alus]	Tarnetingimus
						[tk]	[m²]	[pakk]	[m²]		
1000	600	50	<b>8,40</b>	355114	1,45	6	3,6	16	57,6	1	B
1000	600	60	<b>10,08</b>	355115	1,75	7	4,2	12	50,4	1	B
1000	600	80	<b>13,44</b>	355116	2,35	5	3,0	12	36,0	1	B
1000	600	100	<b>16,80</b>	355117	2,90	3	1,8	16	28,8	1	B
1000	600	120	<b>20,16</b>	355118	3,50	3	1,8	12	21,6	1	B
1000	600	140	<b>23,52</b>	355119	4,10	2	1,2	16	19,2	1	B
1000	600	150	<b>25,20</b>	355120	4,40	2	1,2	16	19,2	1	B
1000	600	160	<b>26,88</b>	355121	4,70	2	1,2	12	14,4	1	B
1000	600	180	<b>30,24</b>	355122	5,25	2	1,2	12	14,4	1	B
1000	600	200	<b>33,60</b>	355123	5,85	2	1,2	12	14,4	1	B

Aluse mõõdud 2000 x 1200 x 1330 mm; seda toodet mahub ROCKWOOL veoautosse 30 alust.

Üldtehnilik  
isolatsioonmaterjal

Kamina  
isolatsioon

Põrandate soojus-  
ja hellisolatsioon

Krohvitatavate fassaadide  
soojusisolatsioon

Ventileeritavate konstruktsioonide  
soojusisolatsioon

Lamekatuste  
soojusisolatsioon

Ehitiste tehniline  
isolatsioon

Tuletõkkeisolatsioon

Talvised katted

# FRONTROCK S

## Tooteinfo

Kivivillast fassaadiplaat

Toote tähistuskood:

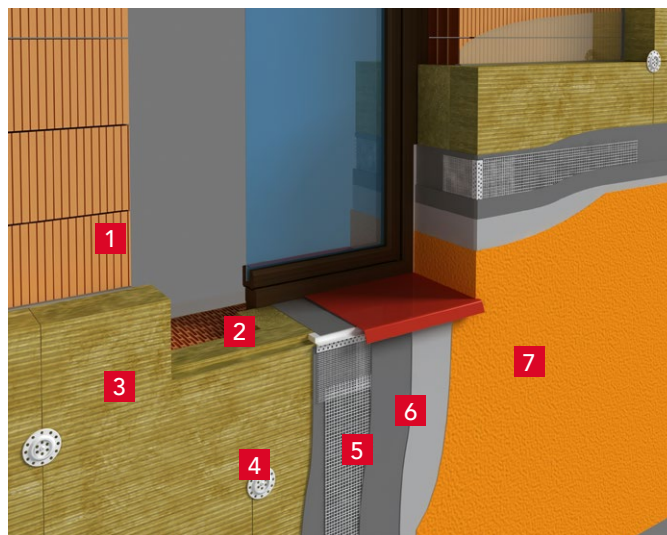
MW-EN 13162-T5-DS(70,90)-CS(10)30-TR10-WS-WL(P)-MU1

## Tehnilised andmed

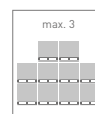
- Soojusjuhtivustegur:  $\lambda_D = 0,037 \text{ W/m}\cdot\text{K}$
- Lühiajaline veeimavus:  $\leq 1,0 \text{ kg/m}^2$
- Pikaajaline veeimavus:  $\leq 3,0 \text{ kg/m}^2$
- Toodete tuletundlikkuse klass: **A1**
- Veeauru difusioonitakistustegur:  $\mu = 1$
- Survetugevus 10% deformatsiooni korral:  $\geq 30 \text{ kPa}$
- Tõmbetugevus pinnaga ristuva koormuse korral:  $\geq 10 \text{ kPa}$
- Mõõdmete stabiilsus pärast 70°C temperatuuril hoidmist ja 90% niiskuse tingimustes:  $\leq 1\%$

## Toote kasutamine

FRONTROCK S kivivillaplaate kasutatakse välisfassaadide soojustusmaterjalina krohvisüsteemides.



- 1 Välistsein
- 2 **FRONTROCK S**
- 3 FRONTROCK SUPER / FRONTROCK PLUS
- 4 Kinnitustüübid
- 5 Armeerimisseguga võrguga
- 6 Krunt
- 7 Dekoratiiviivistlus



Pikkus [mm]	Laius [mm]	Paksus [mm]	Hind (ilma KM) [EUR/m <sup>2</sup> ]	Toote kood	Soojus- akistus R <sub>D</sub> [m <sup>2</sup> ·K/W]	Kogus pakendis		Kogus alusel		Minimaalne tellimiskogus [alus]	Tarnetingimus
						[tk]	[m <sup>2</sup> ]	[pakk]	[m <sup>2</sup> ]		
1000	600	20	<b>6,37</b>	232040	0,50	8	4,80	28	134,40	1	A
1000	600	30	<b>8,65</b>	309003	0,80	10	6,00	16	96,00	1	A
1000	600	40	<b>9,35</b>	319343	1,05	7	4,20	16	67,20	1	A
1000	600	50	<b>10,84</b>	232399	1,35	4	2,40	24	57,60	1	A

Aluse mõõdud 2000 x 1200 x 1330 mm; seda toodet mahub ROCKWOOL veoautosse 30 alust.



# FRONTROCK L

## Tooteinfo

Kivivillast lamellplaat fassaadile

Toote tähistuskood:

MW-EN 13162-T5-DS(70,-)-DS(70,90)-CS(10\Y)40-TR80-WS-WL(P)-MU1

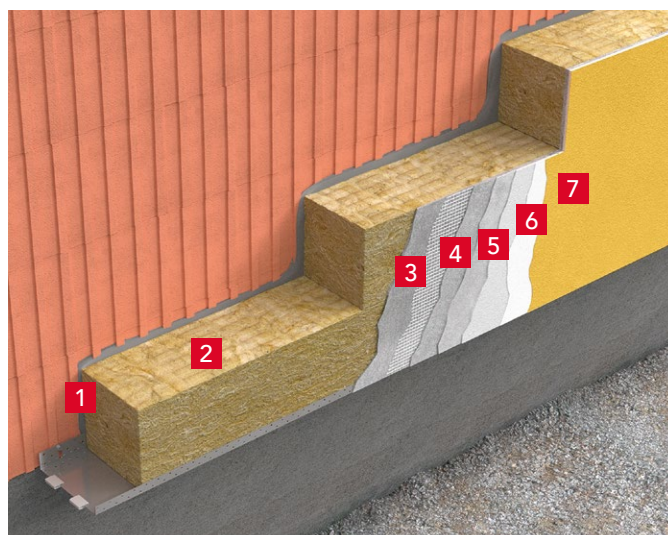
## Tehnilised andmed

- Soojusjuhtivustegur:  $\lambda_D = 0,041 \text{ W/m}\cdot\text{K}$
- Lühiajaline veeimavus:  $\leq 1,0 \text{ kg/m}^2$
- Pikaajaline veeimavus:  $\leq 3,0 \text{ kg/m}^2$
- Toodete tuletundlikkuse klass: **A1**
- Veeauru difusioonitakistustegur:  $\mu = 1$
- Tõmbetugevus pinnaga ristuva koormuse korral:  $\geq 80 \text{ kPa}$
- Survetugevus:  $\geq 40 \text{ kPa}$
- Mõõtmete stabiilsus pärast 70°C temperatuuril hoidmist ja 90% niiskuse tingimustes:  $\leq 1\%$

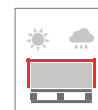
## Toote kasutamine

FRONTROCK L kivivillaplaate kasutatakse välisfassaadide

soojustusmaterjalina krohvisüsteemides, krohvitavate välisseinte ja soklite soojustamisel krohvaluse pinnana.



- 1 Liimsegu
- 2 **FRONTROCK L**
- 3 Armeerimiseseu võrguga
- 4 Krunt
- 5 Krohv
- 6 Kruntvärv
- 7 Viimistlusvärv



Pikkus [mm]	Laius [mm]	Paksus [mm]	Hind (ilma KM) [EUR/m <sup>2</sup> ]	Toote kood	Soojus- akistus R <sub>D</sub> [m <sup>2</sup> ·K/W]	Kogus pakendis		Kogus alusel		Minimaalne tellimiskogus [alus]	Tarnetingimus
						[tk]	[m <sup>2</sup> ]	[pakk]	[m <sup>2</sup> ]		
1200	200	50	<b>11,67</b>	281752	1,20	8	1,92	30	57,60	1	B
1200	200	100	<b>23,33</b>	281755	2,40	4	0,96	30	28,80	1	B
1200	200	120	<b>28,00</b>	281756	2,90	4	0,96	25	24,00	1	B
1200	200	150	<b>35,00</b>	281758	3,65	4	0,96	20	19,20	1	B
1200	200	200	<b>46,67</b>	281761	4,85	4	0,96	15	14,40	1	B
1200	200	250	<b>58,34</b>	281764	6,05	4	0,96	10	9,60	1	B

Aluse mõõdud 2000 x 1200 x 1340 mm; seda toodet mahub ROCKWOOL veoautosse 30 alust.

Üldtehnilik  
isolatsioonmaterjal

Kamina  
isolatsioon

Põrandate soojus-  
ja heliisolatsioon

Krohvitavate fassaadide  
soojusisolatsioon

Ventileeritavate konstrukt-  
sioonide soojusisolatsioon

Lamekatuste  
soojusisolatsioon

Ehitiste tehniline  
isolatsioon

Tuletõrkeisolatsioon

Talvised katted

# FRONTROCK FS

## Tooteinfo

Fassaadi tuletõkkeplaadid

Toote tähistuskood:

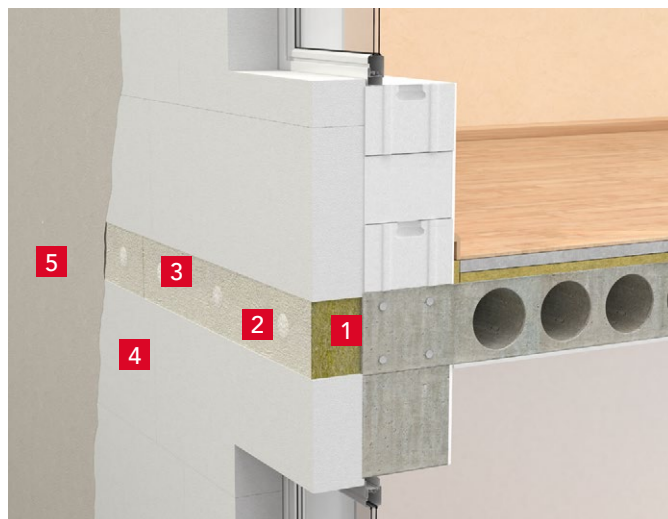
MW-EN13162-T5-DS(70,90)-CS(10)20-TR10-WS-WL(P)-MU1

## Tehnilised andmed

- Soojusjuhtivustegur:  $\lambda_D = 0,036 \text{ W/m}\cdot\text{K}$
- Lühiajaline veeimavus:  $\leq 1,0 \text{ kg/m}^2$
- Pikaajaline veeimavus:  $\leq 3,0 \text{ kg/m}^2$
- Toodete tuletundlikkuse klass: **A1**
- Veeauru difusioonitakistustegur:  $\mu = 1$
- Survetugevus 10% deformatsiooni korral:  $\geq 20 \text{ kPa}$
- Tõmbetugevus pinnaga ristuva koormuse korral:  $\geq 10 \text{ kPa}$
- Mõõtmete stabiilsus pärast 70°C temperatuuril hoidmist ja 90% niiskuse tingimustes:  $\leq 1\%$

## Toote kasutamine

Kivivillast plaate FRONTROCK FS kasutatakse tuletõkkena välistes soojusisolatsiooni liitsüsteemides (ETICS), mille tuletundlikkuse klass on madalam kui B-s1,d0, et vähendada tulekahju levimise riski fassaadides. FRONTROCK FS plaatide välispind on krunditud.



- 1 Liimsegu
- 2 FRONTROCK FS
- 3 Kinnitustüübid
- 4 Soojusisolatsiooni plaadid, mille tuletundlikkuse klass on madalam kui B-s1,d0
- 5 Seina välisviimistlus (armeermissegu võrguga, krunt, dekoratiivviimistlus)



Pikkus	Laius	Paksus	Hind (ilma KM)	Toote kood	Soojus-akistus $R_D$	Kogus pakendis		Kogus alusel			Minimaalne tellimiskogus	Tarnetingimus
[mm]	[mm]	[mm]	[EUR/m <sup>2</sup> ]		[m <sup>2</sup> ·K/W]	[tk]	[m <sup>2</sup> ]	[pakk]	[tk]	[m <sup>2</sup> ]	[alus]	
1000	200	100	22,08	282243	2,75	4	0,8	18	72	14,40	1	B
1000	200	120	26,50	282244	3,30	4	0,8	15	60	12,00	1	B
1000	200	140	30,91	282245	3,85	4	0,8	12	48	9,60	1	B
1000	200	150	33,12	282246	4,15	4	0,8	12	48	9,60	1	B
1000	200	160	35,33	282247	4,40	4	0,8	9	36	7,20	1	B
1000	200	180	39,74	282248	5,00	4	0,8	9	36	7,20	1	B
1000	200	200	44,16	282249	5,55	4	0,8	9	36	7,20	1	B

Aluse mõõdud 1200 x 1000 x 1330 mm.

# FRONTROCK FSN

## Tooteinfo

Tuletõkke nurgaplaadid avavuste ümber

Toote tähistuskood:

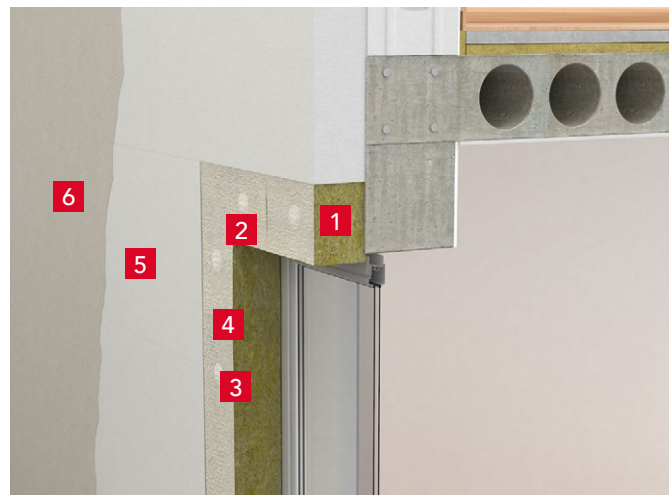
MW-EN13162-T5-DS(70,90)-CS(10)20-TR10-WS-WL(P)-MU1

## Tehnilised andmed

- Soojusjuhtivustegur:  $\lambda_D = 0,036 \text{ W/m}\cdot\text{K}$
- Lühiajaline veeimavus:  $\leq 1,0 \text{ kg/m}^2$
- Pikaajaline veeimavus:  $\leq 3,0 \text{ kg/m}^2$
- Toodete tuletundlikkuse klass: **A1**
- Veeauru difusioonitakistustegur:  $\mu = 1$
- Survetugevus 10% deformatsiooni korral:  $\geq 20 \text{ kPa}$
- Tõmbetugevus pinnaga ristuva koormuse korral:  $\geq 10 \text{ kPa}$
- Mõõtmete stabiilsus pärast 70°C temperatuuril hoidmist ja 90% niiskuse tingimustes:  $\leq 1\%$

## Toote kasutamine

Kiivillast plaate FRONTROCK FSN kasutatakse lisaelemendina tuletõkke paigaldamisel avavuste ümber (so akende ja uste nurkades) välistes soojusisolatsiooni liitsüsteemides (ETICS), mille süttivusklass on madalam kui B-s1,d0, et vähendada tulekahju levimise riski fassaadides. FRONTROCK FSN elementide välisnurga mõõdud on 400 x 400 mm, sisenurga mõõdud 200 x 200 mm ja neid kasutatakse koos FRONTROCK FS plaatidega. FRONTROCK FSN plaatide välispind on krunditud.



- 1 Liimsegu
- 2 FRONTROCK FSN
- 3 FRONTROCK FS
- 4 Kinnitustüübid
- 5 Soojusisolatsiooni plaadid, mille tuletundlikkuse klass on madalam kui B-s1,d0
- 6 Seina välisviimistlus (armeerimisseguga võrguga, krunt, dekoratiivviimistlus)



Pikkus [mm]	Laius [mm]	Paksus [mm]	Hind (ilma KM) [EUR/m <sup>2</sup> ]	Toote kood	Soojus- akistus R <sub>D</sub> [m <sup>2</sup> ·K/W]	Kogus pakendis [tk]	Kogus alusel		Minimaalne tellimiskogus [alus]	Tarnetingimus
							[pakk]	[tk]		
400	400	100	23,18	282262	2,75	6	20	120	1	B
400	400	120	27,82	282263	3,30	4	25	100	1	B
400	400	140	32,45	282264	3,85	4	20	80	1	B
400	400	150	34,78	282265	4,15	4	20	80	1	B
400	400	160	37,10	282266	4,40	4	15	60	1	B
400	400	180	41,73	282267	5,00	4	15	60	1	B
400	400	200	46,37	282268	5,55	4	15	60	1	B

Aluse mõõdud 1200 x 1000 x 1330 mm.

Üldtehnilik  
isolatsioonmaterjal

Kamina  
isolatsioon

Põrandate soojus-  
ja heliisolatsioon

Krohvivate fassaadide  
soojusisolatsioon

Ventileeritavate konstrukt-  
sioonide soojusisolatsioon

Lamekatuste  
soojusisolatsioon

Ehitiste tehniline  
isolatsioon

Tuletõkkeisolatsioon

Talvised katted

# VENTIROCK SUPER

## Tooteinfo

Kivivillast tuuletõkkeplaat

Toote tähistuskood:

MW-EN 13162-T5-DS(70,90)-WS-WL(P)-AW0,70-MU1, kui  $d = 30-79$  mm;

MW-EN 13162-T5-DS(70,90)-WS-WL(P)-AW0,95-MU1, kui  $d \geq 80$  mm

## Tehnilised andmed

- Soojusjuhtivustegur:  $\lambda_D = 0,033$  W/m·K
- Lühiajaline veeimavus:  $\leq 1,0$  kg/m<sup>2</sup>
- Pikaajaline veeimavus:  $\leq 3,0$  kg/m<sup>2</sup>
- Toodete tuletundlikkuse klass: **A1**
- Veeauru difusioonitakistustegur:  $\mu = 1$
- Helineelduvustegur:
  - $\alpha_w = 0,70$ , kui paksus 30-79 mm
  - $\alpha_w = 0,95$ , kui paksus  $\geq 80$  mm
- Mõõtmete stabiilsus pärast 70°C temperatuuril hoidmist ja 90% suhtelise niiskuse tingimustes:  $\leq 1\%$

## Toote kasutamine

VENTIROCK SUPER kivivillaplaate kasutatakse tuuletõkke- ja soojusisolatsioonikihina vertikaal- ja kaldkonstruktsioonides (tuulutavates seintes ja õhkvahega viilkatustes) enne põhisoojustuskihte.



- 1 Fassaadikate
- 2 Tuulutusvahe
- 3 VENTIROCK SUPER
- 4 SUPERROCK
- 5 Keraamiline õonesplokk



Pikkus [mm]	Laius [mm]	Paksus [mm]	Hind (ilma KM) [EUR/m <sup>2</sup> ]	Toote kood	Soojus- akistus $R_D$ [m <sup>2</sup> ·K/W]	Kogus pakendis		Kogus alusel		Minimaalne tellimiskogus [alus]	Tarnetingimus
						[tk]	[m <sup>2</sup> ]	[pakk]	[m <sup>2</sup> ]		
1000	600	30	6,73	335663	0,90	8	4,80	20	96,00	1	A
1000	600	50	10,98	345269	1,50	8	2,40	24	57,60	1	B
1000	600	60	13,16	345272	1,80	8	2,40	20	48,00	1	B
1000	600	80	15,69	345364	2,40	6	1,80	20	36,00	1	B
1000	600	100	17,94	281551	3,00	4	2,40	30	72,00	1	B
1000	600	120	21,53	281552	3,60	4	2,40	25	60,00	1	B
1000	600	150	26,92	281553	4,50	4	2,40	20	48,00	1	B
1000	600	180	32,30	281554	5,45	3	1,80	20	36,00	1	B
1000	600	200	35,90	281555	6,05	3	1,80	20	36,00	1	B

Aluse mõõdud 2400 x 1200 x 2730 mm; seda toodet mahub ROCKWOOL veoautosse 12 alust. (Aluse mõõdud 2200 x 1200 x 2730 mm kui plaadi paksus 180 mm). 20, 30, 50 ja 60 mm paksused plaadid toodetakse ühe tihedusega, plaadi üks või mõlemad pinnad võivad olla siledad, st iseloomulike tehnoloogilise võrgu pressimisjälgedeta.

# VENTIROCK F SUPER

## Tooteinfo

Kahetiheduseline klaaskiudkattega kivivillaplaat tuulutatavale fassaadile

Toote tähistuskood:

MW-EN 13162-T5-DS(70,90)-WS-WL(P)-AW0,70-MU1, kui  $d = 30-79$  mm;  
MW-EN 13162-T5-DS(70,90)-WS-WL(P)-AW0,95-MU1, kui  $d \geq 80$  mm

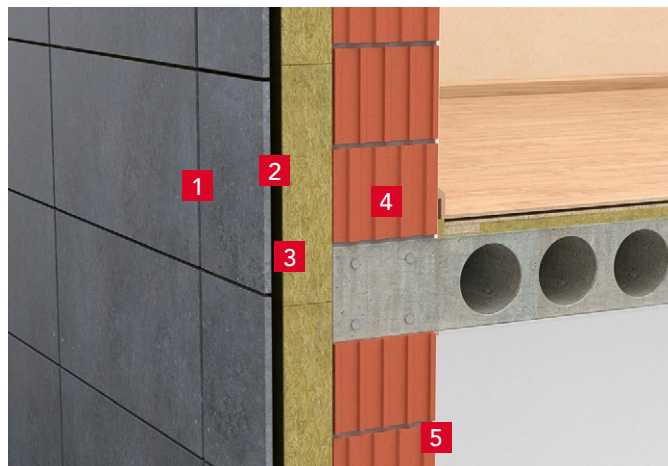
## Tehnilised andmed

- Soojusjuhtivustegur:  $\lambda_D = 0,033$  W/m·K
- Lühiajaline veeimavus:  $\leq 1,0$  kg/m<sup>2</sup>
- Pikaajaline veeimavus:  $\leq 3,0$  kg/m<sup>2</sup>
- Toodete tuletundlikkuse klass: **A1**
- Veeauru difusioonitakistustegur:  $\mu = 1$
- Helineelduvustegur:
  - $\alpha_w = 0,70$ , kui paksus 30-79 mm
  - $\alpha_w = 0,95$ , kui paksus  $\geq 80$  mm
- Mõõtmete stabiilsus pärast 70°C temperatuuril hoidmist ja 90% suhtelise niiskuse tingimustes:  $\leq 1\%$



## Toote kasutamine

Kivivillaplaate VENTIROCK F SUPER kasutatakse ühekihilise või mitmekihilise soojusisolatsiooni- ja tuuletõkkekihi moodustamiseks tuulutatavate fassaadide konstruktsioonides eriotstarbelistes hoonetes. VENTIROCK F SUPER kivivillaplaadid on kaetud musta klaaskiudkattega.



- Fassaadikate
- Tuulutusvahe
- VENTIROCK F SUPER**
- Keraamiline õõnesplokk
- Siseviimistlus



Pikkus [mm]	Laius [mm]	Paksus [mm]	Hind (ilma KM) [EUR/m <sup>2</sup> ]	Toote kood	Soojus- akistus R <sub>D</sub> [m <sup>2</sup> ·K/W]	Kogus pakendis		Kogus alusel		Minimaalne tellimiskogus [alus]	Tarnetingimus
						[tk]	[m <sup>2</sup> ]	[pakk]	[m <sup>2</sup> ]		
1000	600	30	<b>7,84</b>	331341	0,90	8	4,80	20	96,00	1	B
1000	600	50	<b>12,14</b>	345368	1,50	8	2,40	24	57,60	1	B
1000	600	60	<b>14,52</b>	345370	1,80	8	2,40	20	48,00	1	B
1000	600	80	<b>17,08</b>	345375	2,40	6	1,80	20	36,00	1	B
1000	600	100	<b>19,50</b>	281559	3,00	4	2,40	30	72,00	1	B
1000	600	120	<b>23,40</b>	281560	3,60	4	2,40	25	60,00	1	B
1000	600	150	<b>29,27</b>	281561	4,50	4	2,40	20	48,00	1	B
1000	600	160	<b>31,20</b>	281562	4,80	3	1,80	25	45,00	1	B
1000	600	180	<b>35,09</b>	281563	5,45	3	1,80	20	36,00	1	B
1000	600	200	<b>39,01</b>	281564	6,05	3	1,80	20	36,00	1	B

Aluse mõõdud 2400 x 1200 x 2730 mm; seda toodet mahub ROCKWOOL veoautosse 30 alust. (Aluse mõõdud 2200 x 1200 x 2730 mm kui plaadi paksus 180 mm). 30, 50 ja 60 mm paksused plaadid toodetakse ühe tihedusega, plaadi üks või mõlemad pinnad võivad olla siledad, st iseloomulike tehnoloogilise võrgu pressimisjälgedeta.

# VENTIROCK PLUS

## Tooteinfo

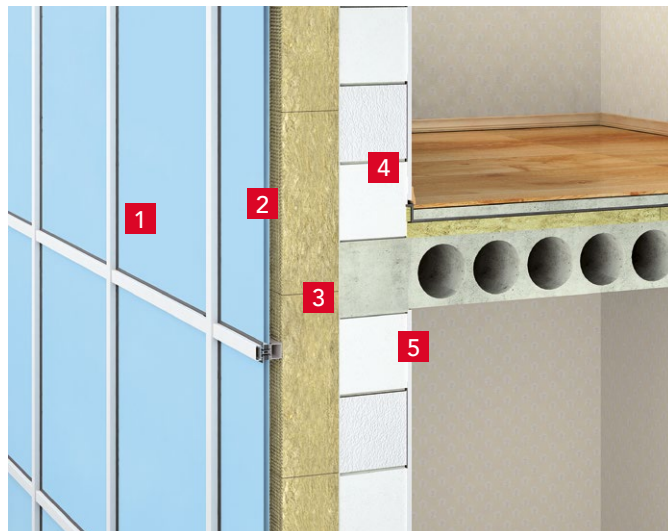
Kahetiheduseline kivivillplaat tuulutatavale fassaadile  
 Toote tähistuskood:  
 MW-EN 13162-T4-CS(10)0,5-WS-WL(P)-MU1, kui  $d = 30-79$  mm;  
 MW-EN 13162-T4-CS(10)0,5-WS-WL(P)-AW0,95-MU1, kui  $d \geq 80$  mm

## Tehnilised andmed

- Soojujuhtivustegur:  $\lambda_D = 0,034$  W/m·K
- Lühiajaline veemavus:  $\leq 1,0$  kg/m<sup>2</sup>
- Pikaajaline veemavus:  $\leq 3,0$  kg/m<sup>2</sup>
- Toodete tuletundlikkuse klass: **A1**
- Veeauru difusioonitakistustegur:  $\mu = 1$
- Survetugevus 10% deformatsiooni korral:  $\geq 0,5$  kPa
- Helineelduvustegur:  $\alpha_w = 0,95$ , kui paksus  $\geq 80$  mm

## Toote kasutamine

VENTIROCK PLUS kivivillplaate kasutatakse ühekihiliseks soojusisolatsiooniks ja tuuletõkkekihina tuulutatavate (õhkvahega) fassaadide konstruktsioonides.



- 1 Väisviimistlus
- 2 Tuulutusvahe
- 3 VENTIROCK PLUS
- 4 Keraamiline õõnespllokk
- 5 Siseviimistlus



Pikkus [mm]	Laius [mm]	Paksus [mm]	Hind (ilma KM) [EUR/m <sup>2</sup> ]	Toote kood	Soojus- akistus $R_D$ [m <sup>2</sup> ·K/W]	Kogus pakendis		Kogus alusel		Minimaalne tellimiskogus [alus]	Tarnetingimus
						[tk]	[m <sup>2</sup> ]	[pakk]	[m <sup>2</sup> ]		
1000	600	30	5,52	283620	0,85	16	9,60	25	240,00	1	A
1000	600	50	8,63	281529	1,45	8	4,80	30	144,00	1	B
1000	600	60	10,36	281530	1,75	8	4,80	25	120,00	1	B
1000	600	80	10,76	281531	2,35	6	3,60	25	90,00	1	B
1000	600	100	11,73	281532	2,90	4	2,40	30	72,00	1	A
1000	600	120	14,10	281533	3,50	4	2,40	25	60,00	1	B
1000	600	140	16,45	308070	4,10	3	1,80	25	45,00	1	B
1000	600	150	17,63	281534	4,40	4	2,40	20	48,00	1	A
1000	600	160	18,79	281535	4,70	3	1,80	25	45,00	1	B
1000	600	180	21,13	281536	5,25	3	1,80	20	36,00	1	B
1000	600	200	23,49	281537	5,85	3	1,80	20	36,00	1	B

Aluse mõõdud 2400 x 1200 x 2730 mm; seda toodet mahub ROCKWOOL veoautosse 12 alust. (Aluse mõõdud 2200 x 1200 x 2730 mm kui plaadi paksus 180 mm). 30, 50 ja 60 mm paksused plaadid toodetakse ühe tihedusega, plaadi üks või mõlemad pinnad võivad olla siledad, st iseloomulike tehnoloogilise võrgu pressimisjälgedeta.

# VENTIROCK F PLUS

## Tooteinfo

Kahetiheduseline klaaskiudkattega kivivillplaat tuulutatavale fassaadile

Toote tähistuskood:

MW-EN 13162-T4-CS(10)0,5-WS-WL(P)-MU1, kui  $d = 20-79$  mm;

MW-EN 13162-T4-CS(10)0,5-WS-WL(P)-AW0,95-MU1, kui  $d \geq 80$  mm

## Tehnilised andmed

- Soojusjuhtivustegur:  $\lambda_D = 0,034$  W/m·K
- Lühiajaline veeimavus:  $\leq 1,0$  kg/m<sup>2</sup>
- Pikaajaline veeimavus:  $\leq 3,0$  kg/m<sup>2</sup>
- Toodete tuletundlikkuse klass: **A1**
- Veeauru difusioonitakistustegur:  $\mu = 1$
- Survetugevus 10% deformatsiooni korral:  $\geq 0,5$  kPa
- Helineelduvustegur:  $\alpha_w = 0,95$ , kui paksus  $\geq 80$  mm



## Toote kasutamine

VENTIROCK F PLUS kivivillplaate kasutatakse ühekihiliseks soojusisolatsiooniks ja tuuletõkkekihina tuulutatavate (õhkuvahega) fassaadide konstruktsioonides. VENTIROCK F PLUS kivivillplaadid on kaetud musta klaaskiudkattega.



- Välisviimistlus
- Tuulutavahe
- Karkass
- VENTIROCK F PLUS**
- Keraamiline õonesplakk
- Siseviimistlus

Pikkus [mm]	Laius [mm]	Paksus [mm]	Hind (ilma KM) [EUR/m <sup>2</sup> ]	Toote kood	Soojus- akistus $R_D$ [m <sup>2</sup> ·K/W]	Kogus pakendis		Kogus alusel		Minimaalne tellimiskogus [alus]	Tarnetingimus
						[tk]	[m <sup>2</sup> ]	[pakk]	[m <sup>2</sup> ]		
1000	600	50	<b>9,28</b>	281538	1,45	8	4,80	30	144,00	1	B
1000	600	60	<b>11,11</b>	281539	1,75	8	4,80	25	120,00	1	B
1000	600	80	<b>12,34</b>	281540	2,35	6	3,60	25	90,00	1	A
1000	600	100	<b>14,12</b>	281541	2,90	4	2,40	30	72,00	1	A
1000	600	120	<b>16,97</b>	281542	3,50	4	2,40	25	60,00	1	B
1000	600	140	<b>19,78</b>	281543	4,10	3	1,80	25	45,00	1	B
1000	600	150	<b>21,19</b>	281544	4,40	4	2,40	20	48,00	1	A
1000	600	160	<b>22,59</b>	281545	4,70	3	1,80	25	45,00	1	B
1000	600	180	<b>25,44</b>	281546	5,25	3	1,80	20	36,00	1	A
1000	600	200	<b>28,27</b>	281547	5,85	3	1,80	20	36,00	1	A

Aluse mõõdud 2400 x 1200 x 2730 mm; seda toodet mahub ROCKWOOL veoautosse 12 alust. (Aluse moodud 2200 x 1200 x 2730 mm kui plaadi paksus 180 mm). 50 ja 60 mm paksused plaadid toodetakse ühe tihedusega, plaadi üks või mõlemad pinnad võivad olla siledad, st iseloomulike tehnoloogilise võrgu pressimisjälgedeta.

# VENTIROCK

## Tooteinfo

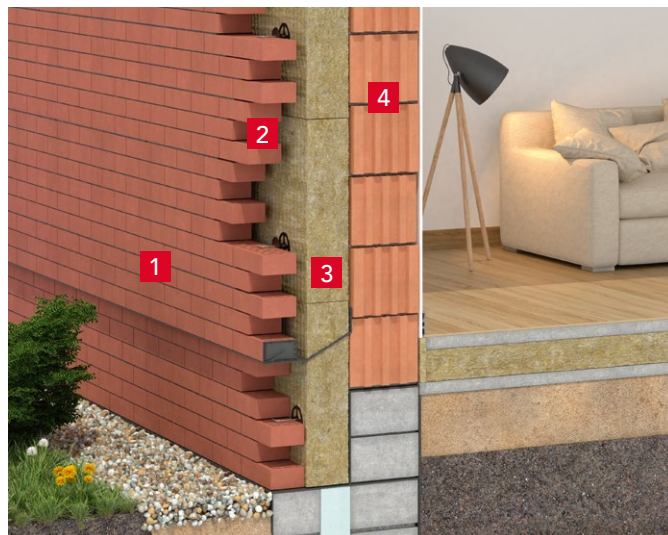
Kivivillaplaadid ventileeritavatele konstruktsioonidele  
Toote tähistuskood:  
MW-EN13162-T4-WS-WL(P)-MU1

### Tehnilised andmed

- Soojusjuhtivustegur:  $\lambda_D = 0,035 \text{ W/m}\cdot\text{K}$
- Lühiajaline veeimavus:  $\leq 1,0 \text{ kg/m}^2$
- Pikaajaline veeimavus:  $\leq 3,0 \text{ kg/m}^2$
- Toodete tuletundlikkuse klass: **A1**
- Veeauru difusioonitakistustegur:  $\mu = 1$

## Toote kasutamine

VENTIROCK plaate kasutatakse kergkarkass konstruktsioonide-, lisaseinte, tellis- ja kolmekihiliste seinte soojusisolatsioonikihina ventileeritavates (õhuvahega) konstruktsioonides madalamates hoonetes. Valides ventileeritavate seinte isoleerimiseks VENTIROCK plaadid, pole täiendav tuuletõke (tuuletõkkekile) vajalik.



- 1 Välisviimistlus
- 2 Tuulutusvahe
- 3 VENTIROCK
- 4 Keraamiline õonespllokk



Pikkus [mm]	Laius [mm]	Paksus [mm]	Hind (ilma KM) [EUR/m <sup>2</sup> ]	Toote kood	Soojus- akistus R <sub>D</sub> [m <sup>2</sup> ·K/W]	Kogus pakendis		Kogus alusel		Minimaalne tellimiskogus [alus]	Tarnetingimus
						[tk]	[m <sup>2</sup> ]	[pakk]	[m <sup>2</sup> ]		
1000	600	50	5,27	281511	1,40	8	4,80	30	144,00	1	B
1000	600	80	8,42	281513	2,25	6	3,60	25	90,00	1	B
1000	600	100	10,53	281514	2,85	4	2,40	30	72,00	1	B
1000	600	150	15,79	281516	4,25	4	2,40	20	48,00	1	B

Aluse mõõdud 2400 x 1200 x 2730 mm; seda toodet mahub ROCKWOOL veoautosse 12 alust.



# VENTIROCK F

## Tooteinfo

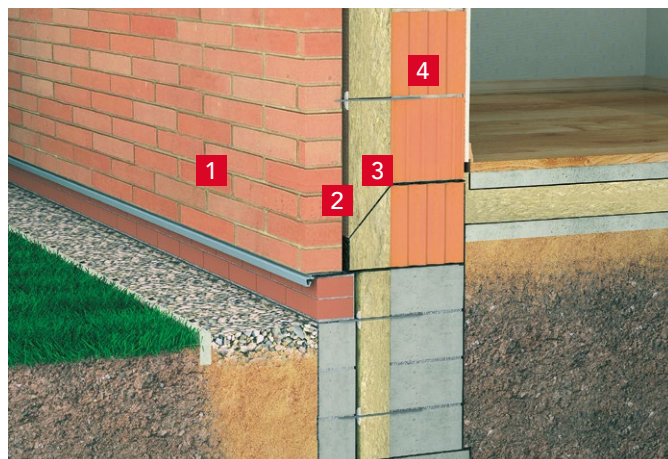
Kivivillaplaadid klaaskiudkattega ventileeritavatele konstruktsioonidele  
Toote tähistuskood:  
MW-EN13162-T4-WS-WL(P)-MU1

## Tehnilised andmed

- Soojusjuhtivustegur:  $\lambda_D = 0,035 \text{ W/m}\cdot\text{K}$
- Lühiajaline veemavus:  $\leq 1,0 \text{ kg/m}^2$
- Pikaajaline veemavus:  $\leq 3,0 \text{ kg/m}^2$
- Toodete tuletundlikkuse klass: **A1**
- Veeauru difusioonitakistustegur:  $\mu = 1$

## Toote kasutamine

VENTIROCK F plaadid võivad olla valmistatud ka mustast klaaskiudvildist kattega. VENTIROCK F plaate kasutatakse kergkarkass konstruktsioonide, lisaseinte-, telliste ja kolmekihiliste seinte soojusisolatsioonikihina ventileeritavates (õhuvahega) konstruktsioonides madalamates hoonetes. Valides ventileeritavate seinte isoleerimiseks VENTIROCK F plaadid, täiendav tuuletõke (tuuletõkkekile) pole vajalik.



- 1 Välisviimistlus
- 2 Tuulutusvahe
- 3 VENTIROCK F
- 4 Keraamiline õõnesplakk



Pikkus [mm]	Laius [mm]	Paksus [mm]	Hind (ilma KM) [EUR/m <sup>2</sup> ]	Toote kood	Soojus- akistus R <sub>D</sub>		Kogus pakendis		Kogus alusel		Minimaalne tellimiskogus [alus]	Tarnetingimus
					[m <sup>2</sup> ·K/W]	[tk]	[m <sup>2</sup> ]	[pakk]	[m <sup>2</sup> ]			
1000	600	50	6,59	281520	1,40	8	4,80	30	144,00	1	B	
1000	600	80	10,53	281522	2,25	6	3,60	25	90,00	1	B	
1000	600	100	12,16	281523	2,85	4	2,40	30	72,00	1	B	
1000	600	120	14,56	281524	3,40	4	2,40	25	60,00	1	B	
1000	600	150	18,20	281525	4,25	4	2,40	20	48,00	1	B	
1000	600	160	19,41	281526	4,55	3	1,80	25	45,00	1	B	
1000	600	180	21,85	281527	5,10	3	1,80	20	36,00	1	B	
1000	600	200	24,28	303173	5,70	3	1,80	20	36,00	1	B	

Aluse mõõdud 2400 x 1200 x 2730 mm; seda toodet mahub ROCKWOOL veoautosse 12 alust. (Aluse moodud 2200 x 1200 x 2730 mm kui plaadi paksus 180 mm).

Üldtehnilik  
isolatsioonimaterjal

Kamina  
isolatsioon

Põrandate soojus-  
ja heliisolatsioon

Krohvitatavate fassaadide  
soojusisolatsioon

Ventileeritavate konstruktsioonide  
soojusisolatsioon

Lamekatuste  
soojusisolatsioon

Ehitiste tehniline  
isolatsioon

Tuletõkkeisolatsioon

Talvised katted

# WINDROCK

## Tooteinfo

Kivivillast tuuletõkkeplaat

Toote markeering:

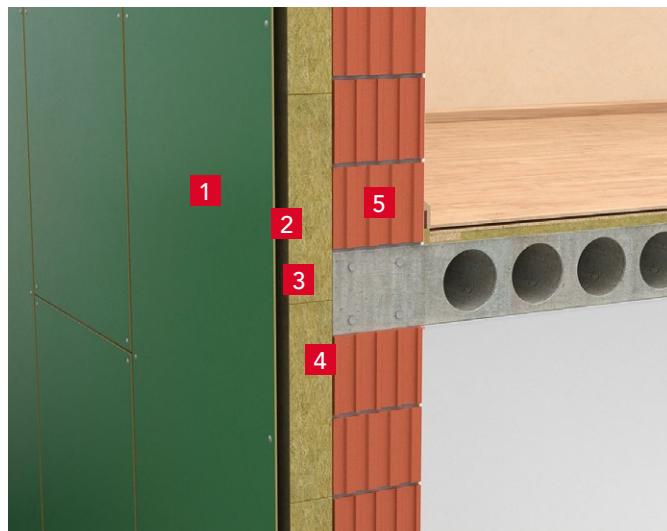
MW-EN 13162-T4-DS(70,-)-DS(70,90)-CS(10)80-TR10-PL(5)700-WS-WL(P)-MU1

## Tehnilised andmed

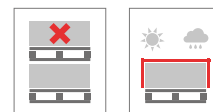
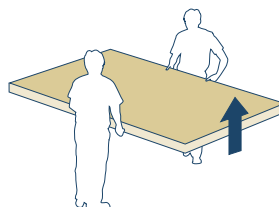
- Soojusjuhtivustegur:  $\lambda_D = 0,038 \text{ W/m}\cdot\text{K}$
- Lühiajaline veeimavus:  $\leq 1,0 \text{ kg/m}^2$
- Pikaajaline veeimavus:  $\leq 3,0 \text{ kg/m}^2$
- Toodete tuletundlikkuse klass: **A1**
- Veeauru difusioonitakistustegur:  $\mu = 1$
- Tõmbetugevus pinnaga ristuva koormuse korral:  $\geq 10 \text{ kPa}$
- Survetugevus 10% deformatsiooni korral:  $\geq 80 \text{ kPa}$
- Punktkoormus:  $\geq 700 \text{ N}$
- Mõõtmete stabiilsus pärast 70°C temperatuuril hoidmist ja 90% niiskuse tingimustes:  $\leq 1\%$

## Toote kasutamine

WINDROCK kivivillaplaate kasutatakse tuuletõkkekihina ventileeritavates (õhuhüvaga) vertikaal- ja kaldtarindites ja horisontaalsetes konstruktsioonides enne peamist soojusisolatsiooni kihti.



- 1 Fassaadikate
- 2 Tuulutavahe
- 3 **WINDROCK**
- 4 SUPERROCK
- 5 Keraamiline õõnesplokk



Pikkus [mm]	Laius [mm]	Paksus [mm]	Hind (ilma KM) [EUR/m <sup>2</sup> ]	Toote kood	Soojusakistus $R_D$	Kogus alusel		Minimaalne tellimiskogus [alus]	Tarnetingimus
					[m <sup>2</sup> ·K/W]	[tk]	[m <sup>2</sup> ]		
2000	1200	20	<b>6,52</b>	233433	0,45	60	144,00	1	A

Aluse mõõdud 2000 x 1200 x 1330 mm; seda toodet mahub ROCKWOOL veoautosse 30 alust.

Plaadi üks või mõlemad pinnad võivad olla siledad, st ilma tootmistehnoloogias tulenevate võrgujälgedeta.

# WPI PLUS 35

## Tooteinfo

Pinnakattega tuuletõkkeplaadid tuulutavatele konstruktsioonidele  
Toote tähistuskood:  
MW-EN13162-T4-WS-MU1

### Tehnilised andmed

- Soojusjuhtivustegur:  $\lambda_D = 0,035 \text{ W/m}\cdot\text{K}$
- Lühiajaline veeimavus:  $\leq 1,0 \text{ kg/m}^2$
- Toote tuletundlikkuse klass: **A2-s1,d0**
- Veeauru difusioonitakistustegur:  $\mu = 1$
- Õhu läbilaskvus:  $\leq 10 \times 10^{-6} \text{ m}^3/(\text{m}^2 \cdot \text{s} \cdot \text{Pa})$

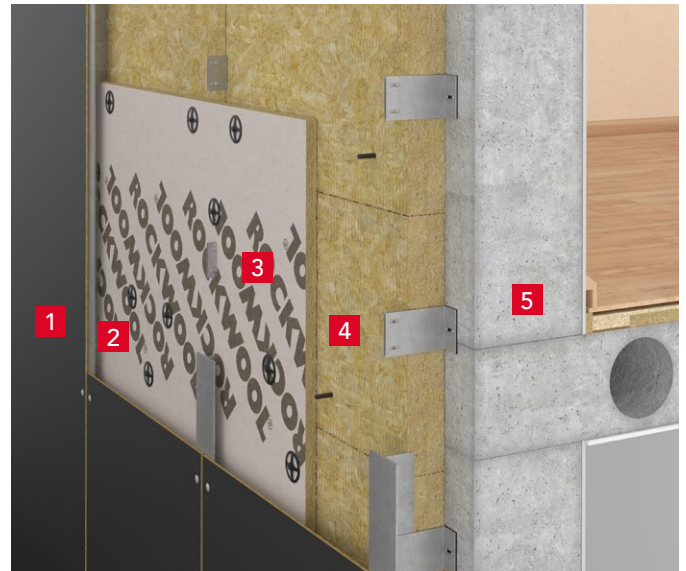
## Toote kasutamine

Pinnakattega tuuletõkkeplaat WPI PLUS 35 kasutatakse soojustust katva välimise kihina tuulutavate välisseinte ja katuste ehitamisel erinevates uutes ja/või renoveeritavates hoonetes.

Need tuuletõkkepladid on ainulaadsed selle poolest, et neil on kaks katet mõlemal pool plaati:

- materjali välimine pool on kaetud halli mineraalse membraaniga, mis kaitseb niiskuse ja külma välisõhu ligipääsu eest. Membraan võimaldab veeaurul vabalt välja pääseda;
- seestpoolt valge klaaskiudkangas, mis annab plaadile jäikuse ja lihtsa käsitsemise.

WPI PLUS 35 tuuletõkkeplaadid kinnitatakse mehaaniliselt välispiirde soojustuskihtidele nii, et oleks välditud õhupraad ja avatud vuugid soojustuse välispiinal. WPI PLUS 35 paigaldamisel fassaadisüsteemides on soovitatav kasutada ROCKTECT Twinline'i teipi tuuletõkkeplaatide vuukide tihendamiseks ja ROCKTECT Splitline'i teipi nurkade tihendamiseks avade juures, et tagada kaitse tuule ja/või sademete eest.



- 1 Fassaadikate
- 2 Tuulutusvahe
- 3 **WPI PLUS 35**
- 4 SUPERROCK
- 5 Olemasolev seinatarind

Pikkus	Laius	Paksus	Hind (ilma KM)	Toote kood	Soojus-akistus $R_D$	Kogus alusel		Minimaalne tellimiskogus	Tarnetingimus
[mm]	[mm]	[mm]	[EUR/m <sup>2</sup> ]		[m <sup>2</sup> ·K/W]	[tk]	[m <sup>2</sup> ]	[alus]	
1800	1200	30	<b>12,65</b>	325675	0,85	36	77,76	1	A
1800	1200	50	<b>15,27</b>	325677	1,40	24	51,84	1	B

Aluse mõõdud 1825 x 1225 x 1080-1200 mm seda toodet mahub ROCKWOOL veoautosse 30-32 alust.

Üldtehnilik  
isolatsioonmaterjal

Kamina  
isolatsioon

Põrandate soojus-  
ja heliisolatsioon

Krohvitatavate fassaadide  
soojusisolatsioon

Ventileeritavate konstruktsioonide  
soojusisolatsioon

Lamekatuste  
soojusisolatsioon

Ehitiste tehniline  
isolatsioon

Tuuletõkkeisolatsioon

Talvised katted

# ROCKTECT Twinline

## Tooteinfo

ROCKTECT Twinline ühepoolne tihendusteip

### Tehnilised andmed

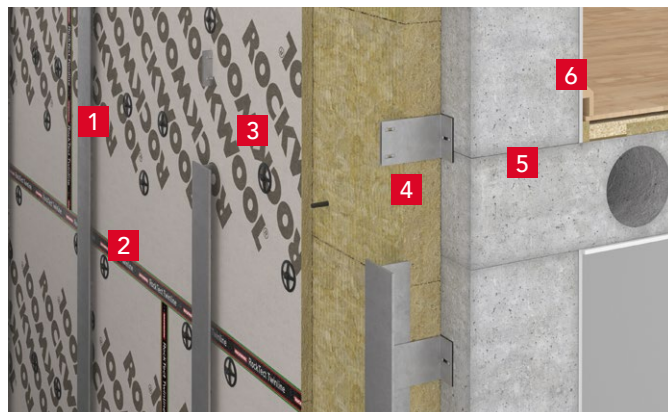
- Paksus: **0,27 mm**
- Liim: **modifitseeritud akrüül**
- Tõmbetugevus (teraspinna): **≥ 15 N/cm**
- Vastupidavus UV mõjule: **> 6 kuud**
- Kasutustemperatuur: **-40 °C kuni +70 °C**
- Madalaim paigaldustemperatuur: **-5 °C**



- 1 Fassaadikatte paigaldusroovid
- 2 ROCKTECT Twinline
- 3 WPI PLUS 35
- 4 SUPERROCK
- 5 Olemasolev seinatarind

## Toote otstarve

ROCKTECT Twinline teipi kasutatakse tuuletõkkeplaatide WPI PLUS 35 vertikaalsete ja/või horisontaalsete vuukide katmiseks ja tihendamiseks tuulutatavates fassaadides, et tagada usaldusväärne soojustuskihi kaitse tuule ja sademete eest. WPI PLUS 35 tuuletõkkeplaatide vuukide tihendamiseks võib kasutada ka teiste tootjate teipe, millel on analoogsed omadused nagu ROCKTECT Twinline teibil.



Pikkus [mm]	Laius [mm]	Hind (ilma KM) [EUR/tk]	Toote kood	Kogus pakendis		Minimaalne tellimiskogus [tk]	Tarnetingimus
				[tk]	[m']		
25000	60	<b>26,83</b>	125848	1	25	1	A

# ROCKTECT Splitline

## Tooteinfo

ROCKTECT Splitline ühepoolne tihendusteip

### Tehnilised andmed

- Paksus: **0,27 mm**
- Liim: **modifitseeritud akrüül**
- Tõmbetugevus (teraspinna): **≥ 15 N/cm**
- Vastupidavus UV mõjule: **> 6 kuud**
- Kasutustemperatuur: **-40 °C kuni +70 °C**
- Madalaim paigaldustemperatuur: **-5 °C**



- 1 Nurgaserv
- 2 ROCKTECT Splitline
- 3 SUPERROCK
- 4 Auruisolatsioon

## Toote otstarve

ROCKTECT Splitline teipi kasutatakse tuuletõkkeplaatide WPI PLUS 35 vertikaalsete ja/või horisontaalsete vuukide katmiseks ja tihendamiseks tuulutatavates fassaadides, et tagada usaldusväärne soojustuskihi kaitse tuule ja sademete eest. WPI PLUS 35 tuuletõkkeplaatide vuukide tihendamiseks võib kasutada ka teiste tootjate teipe, millel on analoogsed omadused nagu ROCKTECT Splitline teibil.



Pikkus [mm]	Laius [mm]	Hind (ilma KM) [EUR/tk]	Toote kood	Kogus pakendis		Minimaalne tellimiskogus [tk]	Tarnetingimus
				[tk]	[m']		
25000	100	<b>61,67</b>	204719	1	25	1	A
25000	150	<b>100,00</b>	204720	1	25	1	A

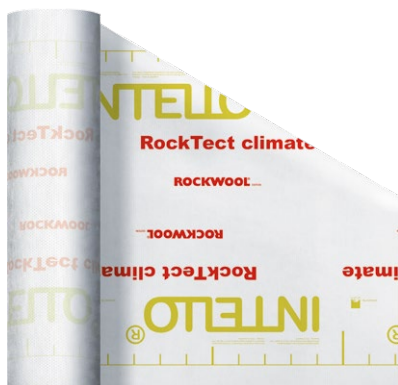
# ROCKTECT Intello Climate Plus

## Tooteinfo

Aktiivne aurutõkkele

### Tehnilised andmed

- Paksus: **0,4 mm**
- Pindala mass: **110 g/m<sup>2</sup>**
- Veeauru läbilaskvus (Sd):
  - **7,5 ± 0,25 m** (vastavalt EVS EN 1931)
  - **0,25 – 25 m** (vastavalt EVS EN ISO 12572)
- Rebimiskindlus:
  - pikisuunas: **≥ 350 N/5cm**
  - ristisuunas: **≥ 290 N/5cm**
- Pikenemine maksimaalse tõmbetugevuse korral:
  - piki- ja / või ristisuunas: **≥ 15 %**
- Rebimiskindlus (naeltele):
  - piki- ja / või ristisuunas: **≥ 200 N**
- Kasutamise temperatuur: **-40 kuni +80 °C**
- Toote põlemisklass: **E**



## Toote otstarve

ROCKTECT Intelli Climate Plus aurutõkkeleht kasutatakse aurutõkke paigaldamiseks karkasskonstruktsiooni vertikaalsetesse, horisontaalsetesse või kaldseintesse (kergekarkasskonstruktsiooniga seinte, viilkatuste, pööningute puhul). ROCKTECT Intello Climate Plus reguleerib aktiivselt õhuniiskuse hulka ruumides, kuna muudab veeauru läbilaskvuse omadusi sõltuvalt valitsevatest temperatuuri- ja niiskustingimustest. Seetõttu hoiab see tõhusalt auru kinni talvel ja laseb seda nii palju kui võimalik läbi suvel.



- 1 Siseviimistlus
- 2 ROCKTECT Twinline
- 3 ROCKTECT Intello Climate Plus

Pikkus	Laius	Hind (ilma KM)	Toote kood	Kogus pakendis		Minimaalne tellimiskogus	Tarnetingimus
				[tk]	[m <sup>2</sup> ]		
[mm]	[mm]	[EUR/m <sup>2</sup> ]				[tk]	
50000	1500	<b>2,15</b>	201848	1	75	1	A

Üldtehnilik  
isolatsioonimaterjal

Kamina  
isolatsioon

Põrandate soojus-  
ja heliisolatsioon

Krohvitatavate fassaadide  
soojusisolatsioon

Ventileeritavate konstruktsioonide  
soojusisolatsioon

Lamekatuste  
soojusisolatsioon

Ehitiste tehniline  
isolatsioon

Tuletõkkeisolatsioon

Talvised katted

# HARDROCK MAX



## Tooteinfo

Kahetiheduseline kivivillaplaat lamekatusele

Toote tähistuskood:

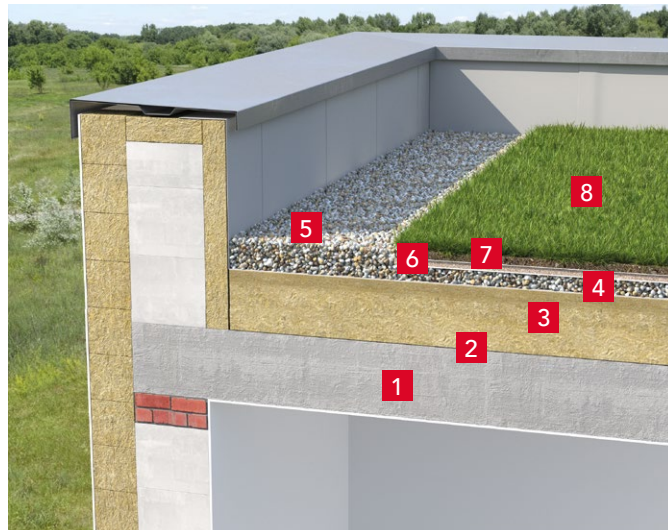
MW-EN 13162-T4-DS(70,-)DS(70,90)-CS(10)70<sup>1</sup>-TR10-PL(5)800-WS-WL(P)-MU1 (\*) jäigem pealne kiht CS(10)90

### Tehnilised andmed

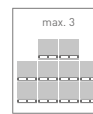
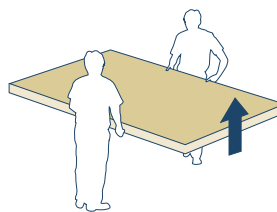
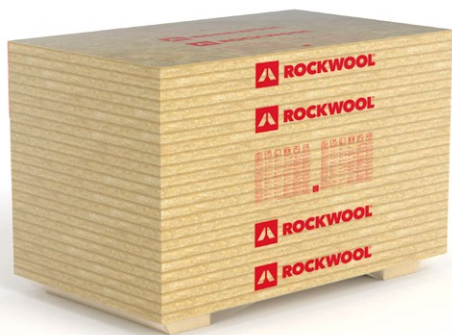
- Soojusjuhtivustegur:  $\lambda_D = 0,040 \text{ W/m}\cdot\text{K}$
- Lühiajaline veeimavus:  $\leq 1,0 \text{ kg/m}^2$
- Pikaajaline veeimavus:  $\leq 3,0 \text{ kg/m}^2$
- Toodete tuletundlikkuse klass: **A1**
- Veeauru difusioonitakistustegur:  $\mu = 1$
- Tõmbetugevus pinnaga ristuva koormuse korral:  $\geq 10 \text{ kPa}$
- Survetugevus 10% deformatsiooni korral:
  - jäigem pealne kiht:  $\geq 90 \text{ kPa}$
  - pehmem alumine kiht:  $\geq 70 \text{ kPa}$
- Punktkoormus:  $\geq 800 \text{ N}$
- Mõõtmete stabiilsus pärast 70°C temperatuuril hoidmist ja 90% niiskuse tingimustes:  $\leq 1\%$

## Toote kasutamine

Kahetiheduselisi kivivillaplaate HARDROCK MAX kasutatakse lamekatuste mitmekihilise soojustuse ülemise kihina või ühekihilise soojustusena.



- 1 Betoonplaat
- 2 Aurutõke
- 3 **HARDROCK MAX**
- 4 PVC membraanikiht
- 5 Drenaažikiht vee ärajuhtimiseks
- 6 Vett filtreeriv kiht
- 7 Mullasubstraadikiht
- 8 Taimestik



Pikkus [mm]	Laius [mm]	Paksus [mm]	Hind (ilma KM) [EUR/m <sup>2</sup> ]	Toote kood	Soojusakistus R <sub>D</sub>	Kogus alusel		Minimaalne tellimiskogus [alus]	Tarnetingimus
					[m <sup>2</sup> ·K/W]	[tk]	[m <sup>2</sup> ]		
2020	1220	50	13,41	325268	1,25	24	59,145	1	A
2020	1220	60	16,09	325269	1,50	20	49,288	1	A
2020	1220	80	21,46	325271	2,00	15	36,966	30	C
2020	1220	100	26,83	325273	2,50	12	29,572	1	B
2020	1220	120	32,19	325275	3,00	10	24,644	1	B
2020	1220	130	34,87	325276	3,25	9	22,179	1	B
2020	1220	150	40,23	325278	3,75	8	19,715	30	C

Aluse mõõdud 2020 x 1220 x 1330 mm; seda toodet mahub ROCKWOOL veoautosse 30 alust.



# MONROCK MAX E

## Tooteinfo

Kahetiheduseline kivivillaplaat lamekatusele

Toote tähistuskood:

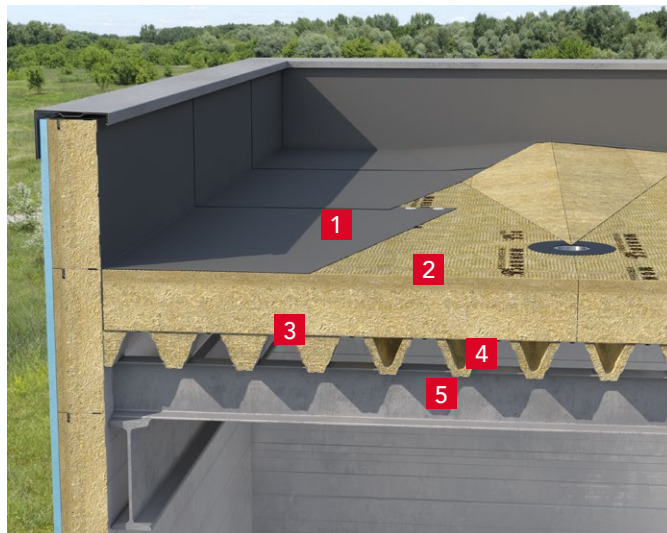
MW-EN 13162-T4-DS(70,-)DS(70,90)-CS(10)40<sup>1</sup>-TR10-PL(5)650-WS-WL(P)-MU1 (\*) jäigem pealne kiht CS(10)70)

### Tehnilised andmed

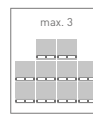
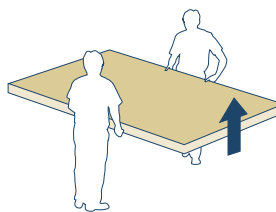
- Soojusjuhtivustegur:  $\lambda_D = 0,038 \text{ W/m}\cdot\text{K}$
- Lühiajaline veeimavus:  $\leq 1,0 \text{ kg/m}^2$
- Pikaajaline veeimavus:  $\leq 3,0 \text{ kg/m}^2$
- Toodete tuletundlikkuse klass: **A1**
- Veeauru difusioonitakistustegur:  $\mu = 1$
- Tõmbetugevus pinnaga ristuva koormuse korral:  $\geq 10 \text{ kPa}$
- Survetugevus 10% deformatsiooni korral:
  - jäigem pealne kiht:  $\geq 70 \text{ kPa}$
  - pehmem alumine kiht:  $\geq 40 \text{ kPa}$
- Punktkoormus:  $\geq 650 \text{ N}$
- Mõõtmete stabiilsus pärast 70°C temperatuuril hoidmist ja 90% niiskuse tingimustes:  $\leq 1\%$

## Toote kasutamine

Kahetiheduselisi kivivillaplaate MONROCK MAX E kasutatakse lamekatuste mitmekihilise soojustuse ülemise kihina või ühekihilise soojustusena.



- 1 Katuse rullkate
- 2 **MONROCK MAX E**
- 3 Aurutõke
- 4 Terasest laineplaat
- 5 Tala



Pikkus [mm]	Laius [mm]	Paksus [mm]	Hind (ilma KM) [EUR/m <sup>2</sup> ]	Toote kood	Soojus- akistus R <sub>0</sub>		Kogus alusel		Minimaalne tellimiskogus [alus]	Tarnetingimus
					[m <sup>2</sup> ·K/W]	[tk]	[m <sup>2</sup> ]			
2020	1220	50	<b>11,00</b>	320665	1,30	24	59,145	1	A	
2020	1220	60	<b>13,20</b>	325248	1,55	20	49,288	1	B	
2020	1220	80	<b>17,60</b>	325250	2,10	15	36,966	1	B	
2020	1220	100	<b>22,00</b>	325252	2,60	12	29,572	1	A	
2020	1220	120	<b>26,40</b>	325254	3,15	10	24,644	1	B	
2020	1220	150	<b>33,00</b>	325257	3,90	8	19,715	1	B	
2020	1220	160	<b>35,20</b>	325258	4,20	7	17,250	1	B	
2020	1220	200	<b>44,00</b>	325262	5,25	6	14,786	1	B	
2020	1220	240	<b>52,80</b>	325266	6,30	5	12,322	30	C	

Aluse mõõdud 2020 x 1220 x 1370 mm; seda toodet mahub ROCKWOOL veoautosse 30 alust.

Üldtehnilik  
isolatsioonmaterjal

Kamina  
isolatsioon

Põrandate soojus-  
ja heliisolatsioon

Krohvitatavate fassaadide  
soojusisolatsioon

Ventileeritavate konstruktsioonide  
soojusisolatsioon

Lamekatuste  
soojusisolatsioon

Ehitiste tehniline  
isolatsioon

Tuletõrkeisolatsioon

Talvised katted

# ROCKFALL

## ROCKFALL (SP), ROCKFALL (KSP)

### Tooteinfo

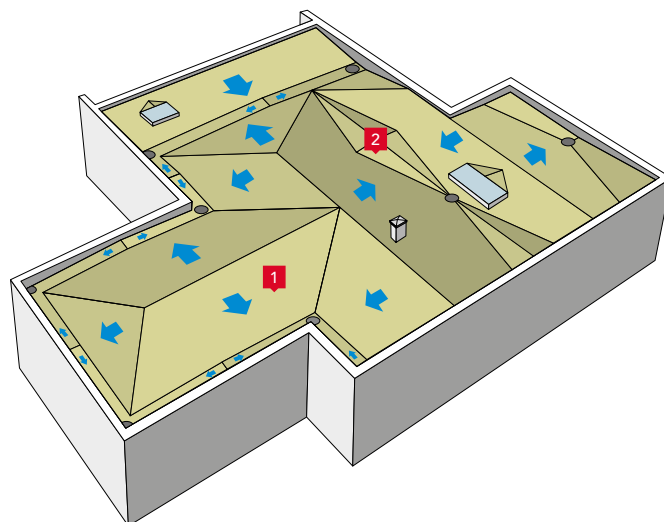
Kaldu lõigatud kivivillaplaatide süsteem

### Toote kasutamine

ROCKFALL on lamekatuste kallete süsteem, mida kasutatakse katuse kalde moodustamiseks või suurendamiseks, et tagada vee nõuetekohane äravool. See süsteem koosneb kaldega väljalõigatud kivivillaplaadist ROCKFALL KSP (kahesuunaline kalle) ja ROCKFALL SP (ühesuunaline kalle). Plaatide standardkalded: ROCKFALL KSP pikisuunaline kalle 2%, ristisuunaline kalle 8% ja ROCKFALL SP, mille kalle on 2% või 3%.

### Tehnilised andmed

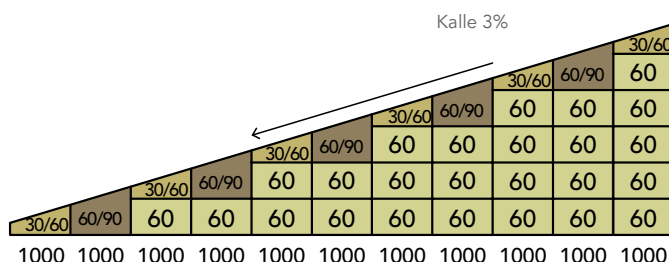
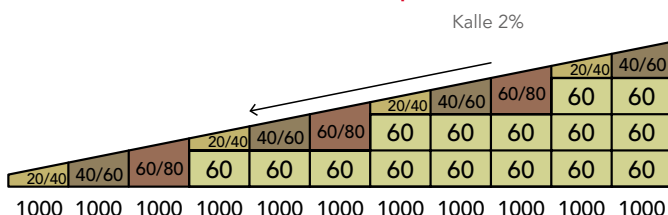
- Soojusjuhtivustegur:  $\lambda_p = 0,040 \text{ W/m}\cdot\text{K}$
- Lühiajaline veeimavus:  $\leq 1,0 \text{ kg/m}^2$
- Pikaajaline veeimavus:  $\leq 3,0 \text{ kg/m}^2$
- Toodete tuletundlikkuse klass: **A1**
- Veeauru difusioonitakistustegur:  $\mu = 1$
- Tõmbetugevus pinnaga ristuva koormuse korral:  $\geq 15 \text{ kPa}$
- Survetugevus 10% deformatsiooni korral:  $\geq 70 \text{ kPa}$
- Punktkoormus:  $\geq 650 \text{ N}$
- Mõõtmete stabiilsus pärast 70°C temperatuuril hoidmist ja 90% niiskuse tingimustes:  $\leq 1\%$



- 1 ROCKFALL (SP) plaadid
- 2 ROCKFALL (KSP) plaadid



## ROCKFALL (SP) Ühesuunalise kaldega kivivillaplaadid



### ROCKFALL (SP) - pakendis

Pikkus [mm]	Laius [mm]	Paksus [mm]	Hind (ilma KM) [EUR/tk.]	Toote kood	Kogus pakendis		Minimaalne tellimiskogus [pakk]	Tarnetingimus
					[tk]	[m <sup>2</sup> ]		
1000	1200	20/40	15,95	221074	4	4,80	598	B
1000	1200	40/60	25,78	221083	2	2,40	702	B
1000	1200	60/80	33,20	219717	2	2,40	520	B
1000	1200	60	25,16	219738	2	2,40	598	B
1000	1200	30/60	24,92	219732	2	2,40	811	B
1000	1200	60/90	35,63	219734	2	2,40	497	B

### ROCKFALL (SP) - alusel

Pikkus [mm]	Laius [mm]	Paksus [mm]	Hind (ilma KM) [EUR/tk.]	Toote kood	Kogus alusel		Minimaalne tellimiskogus [alus]	Tarnetingimus
					[tk]	[m <sup>2</sup> ]		
1000	1200	20/40	15,95	219712	80	96,00	26	B
1000	1200	40/60	25,78	219714	48	57,60	26	B
1000	1200	60/80	33,20	219718	32	38,40	26	B
1000	1200	60	25,16	219737	40	48,00	26	B
1000	1200	30/60	24,92	219730	52	62,40	26	B
1000	1200	60/90	35,63	219733	32	38,40	26	B

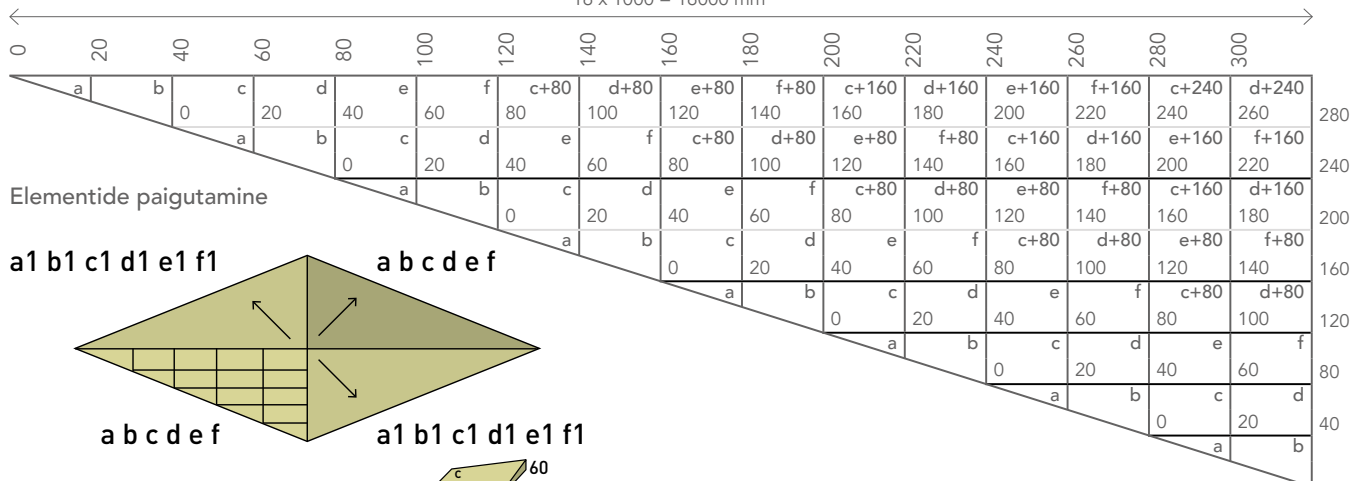




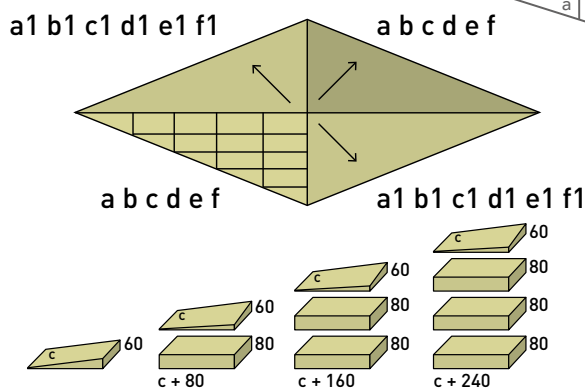
# ROCKFALL (KSP) Kahesuunalise kaldega kivivillplaadid

ROCKFALL KSP – kahe kaldesuunaga plaatide monteerimise pealtvaade.

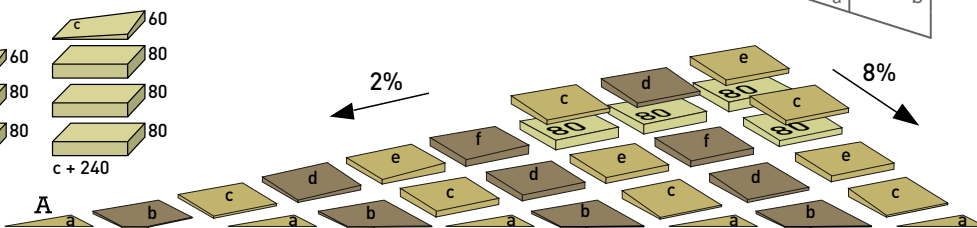
16 x 1000 = 16000 mm



Elementide paigutamine



Elementide paigaldamine paksuse järgi



## ROCKFALL (KSP) - pakendis

	Pikkus	Laius	Paksus	Hind (ilma KM)	Toote kood	Kogus pakendis	Kogus alusel	Minimaalne tellimiskogus	Tarnetingimus
	[mm]	[mm]	[mm]	[EUR/tk.]		[tk]	[tk]	[pakk]	
a	1000	0/250	0/20/0	2,46	190898	24	–	1	B
b	1000	250/500	40/20/0/0	6,83	221478	12	–	1	B
c	1000	500	60/40/20/0	7,54	221489	8	–	1	B
d	1000	500	80/60/40/20	10,07	221502	4	–	1	B
e	1000	500	100/80/60/40	13,66	221507	4	–	1	B
f	1000	500	120/100/80/60	18,23	221508	2	–	1	B
a1	1000	0/250	0/20/0	2,46	216052	24	–	1	B
b1	1000	250/500	40/20/0/0	6,83	223432	12	–	1	B
c1	1000	500	60/40/20/0	7,54	223433	8	–	1	B
d1	1000	500	80/60/40/20	10,07	223434	4	–	1	B
e1	1000	500	100/80/60/40	13,66	223435	4	–	1	B
f1	1000	500	120/100/80/60	18,23	223436	2	–	1	B
80	1000	500	80	14,19	67221	3	–	1	B

## ROCKFALL (KSP) - alusel

	Pikkus	Laius	Paksus	Hind (ilma KM)	Toote kood	Kogus pakendis	Kogus alusel	Minimaalne tellimiskogus	Tarnetingimus
	[mm]	[mm]	[mm]	[EUR/tk.]		[tk]	[tk]	[alus]	
b	1000	250/500	40/20/0/0	6,70	219695	12	120	1	B
c	1000	500	60/40/20/0	7,38	219697	8	80	1	B
d	1000	500	80/60/40/20	9,87	219699	4	48	1	B
e	1000	500	100/80/60/40	13,35	219703	4	32	1	B
f	1000	500	120/100/80/60	17,83	219705	2	24	1	B
b1	1000	250/500	40/20/0/0	6,70	219696	12	120	1	B
c1	1000	500	60/40/20/0	7,38	219698	8	80	1	B
d1	1000	500	80/60/40/20	9,87	219701	4	48	1	B
e1	1000	500	100/80/60/40	13,35	219704	4	32	1	B
f1	1000	500	120/100/80/60	17,83	219706	2	24	1	B
80	1000	500	80	13,85	219708	3	60	1	B

# ROOFROCK 50

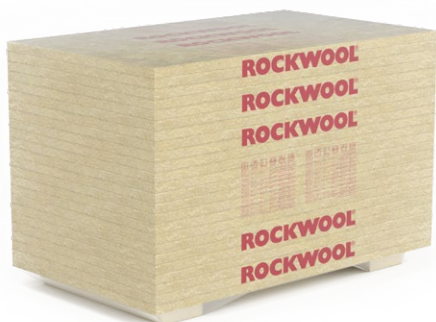


## Tooteinfo

Kivivillast soojustusplaat lamekatusele  
 Toote tähistuskood:  
 MW-EN 13162-T4-DS(70,-)-DS(70,90)-CS(10)50-TR10-PL(5)600-WS-  
 WL(P)-MU1, kui  $d \leq 50$  mm  
 MW-EN 13162-T4-DS(70,-)-DS(70,90)-CS(10)50-TR10-PL(5)500-WS-  
 WL(P)-MU1, kui  $d \geq 60$  mm

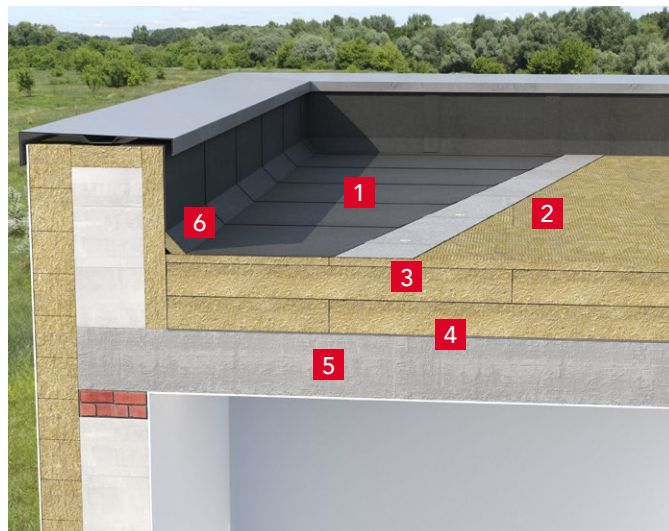
## Tehnilised andmed

- Soojusjuhtivustegur:  $\lambda_D = 0,038$  W/m·K
- Lühiajaline veeimavus:  $\leq 1,0$  kg/m<sup>2</sup>
- Pikaajaline veeimavus:  $\leq 3,0$  kg/m<sup>2</sup>
- Toodete tuletundlikkuse klass: **A1**
- Veeauru difusioonitakistustegur:  $\mu = 1$
- Tõmbetugevus pinnaga ristuva koormuse korral:  $\geq 10$  kPa
- Survetugevus 10% deformatsiooni korral:  $\geq 50$  kPa
- Punktkoormus:  
 $\geq 600$  N, kui paksus  $d \leq 50$  mm  
 $\geq 500$  N, kui paksus  $d \geq 60$  mm
- Mõõtmete stabiilsus pärast 70°C temperatuuril hoidmist ja 90% niiskuse tingimustes:  $\leq 1\%$



## Toote kasutamine

ROOFROCK 50 kivivillaplaate kasutatakse lamekatuste mitmekihilise soojusisolatsiooni ülemise ja/või alumise kihina.



- Katuse rullkate
- ROOFROCK 50**
- ROOFROCK 30 E
- Aurutõke
- Betoonplaat
- ROCKFALL KD kolmnurkne katuseelement



Pikkus [mm]	Laius [mm]	Paksus [mm]	Hind (ilma KM) [EUR/m <sup>2</sup> ]	Toote kood	Soojusakistus	Kogus alusel		Minimaalne tellimiskogus [alus]	Tarnetingimus
					$R_D$ [m <sup>2</sup> ·K/W]	[tk]	[m <sup>2</sup> ]		
2020	1220	40	<b>9,33</b>	326986	1,05	30	73,932	1	A
2020	1220	50	<b>11,66</b>	326987	1,30	25	61,610	1	B
2020	1220	70	<b>16,32</b>	326989	1,80	16	39,430	5	B
2020	1220	100	<b>23,32</b>	326991	2,60	12	29,572	1	B
2020	1220	120	<b>27,98</b>	326993	3,15	10	24,644	1	B
2020	1220	150	<b>34,98</b>	327002	3,90	8	19,715	1	B

Aluse mõõdud 2020 x 1220 x 1330 mm; seda toodet mahub ROCKWOOL veoautosse 30 alust.

## ROCKFALL (KD)

### Tooteinfo

Kolmnurkne kivivillast katuseelement  
 Toote tähistuskood:  
 MW-EN 13162-T5-DS(70,-)-DS(70,90)-CS(10)70-TR15-PL(5)650-WS-WL(P)-MU1

### Toote kasutamine

ROCKFALL KD kolmnurkset kivivillast katuselementi kasutatakse katuse parapettide horisontaal- ja vertikaalnurkades.

### Tehnilised andmed

Veeauru difusioonitakistustegur:  $\mu = 1$   
 Toodete tuletundlikkuse klass: **A1**

Pikkus [mm]	Laius [mm]	Paksus [mm]	Hind (ilma KM) [EUR/m]	Toote kood	Kogus	Minimaalne tellimiskogus [pakk]	Tarnetingimus
					pakendis [tk]		
1200	100	100	<b>5,37</b>	219759	20	1	A

Karbi mõõdud 1020 x 540 x 220 mm.





# ROOFROCK 30 E

## Tooteinfo

Kivivillast soojusplaat lamekatusele  
Toote tähistuskood:  
MW-EN 13162-T4-DS(70,90)-CS(10)30-WS-WL(P)-MU1

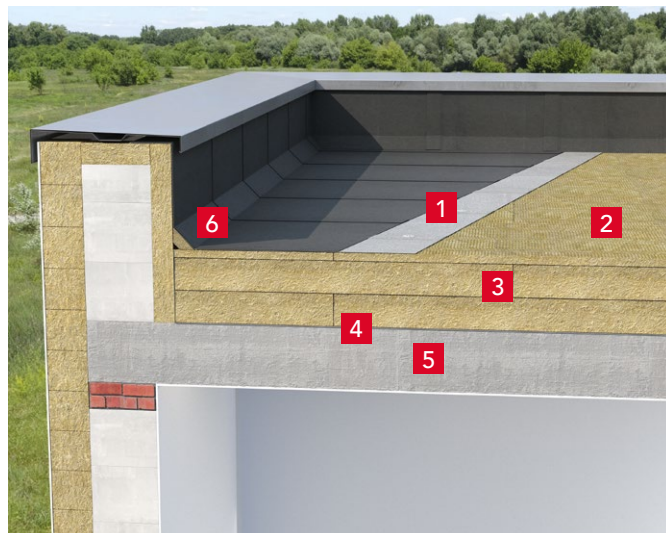
### Tehnilised andmed

- Soojusjuhtivustegur:  $\lambda_D = 0,036 \text{ W/m}\cdot\text{K}$
- Lühiajaline veemavus:  $\leq 1,0 \text{ kg/m}^2$
- Pikaajaline veemavus:  $\leq 3,0 \text{ kg/m}^2$
- Toodete tuletundlikkuse klass: **A1**
- Veeauru difusioonitakistustegur:  $\mu = 1$
- Survetugevus 10% deformatsiooni korral:  $\geq 30 \text{ kPa}$
- Mõõtmete stabiilsus pärast 70°C temperatuuril hoidmist ja 90% niiskuse tingimustes:  $\leq 1\%$

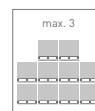
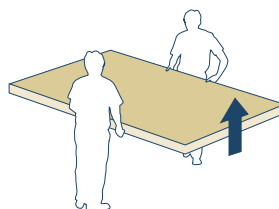


## Toote kasutamine

ROOFROCK 30 E kivivillaplaate kasutatakse lamekatuste mitmekihilise isolatsiooni põhisoojustuskihina.



- 1 Katuse rullkate
- 2 ROOFROCK 50
- 3 **ROOFROCK 30 E**
- 4 Aurutõke
- 5 Betoonplaat
- 6 ROCKFALL KD kolmnurkne katuseelement



Pikkus [mm]	Laius [mm]	Paksus [mm]	Hind (ilma KM) [EUR/m <sup>2</sup> ]	Toote kood	Soojus- akistus R <sub>0</sub>		Kogus alusel		Minimaalne tellimiskogus [alus]	Tarnetingimus
					[m <sup>2</sup> ·K/W]	[m <sup>2</sup> ]	[tk]	[m <sup>2</sup> ]		
2020	1220	50	<b>9,00</b>	325284	1,35	24	59,145	1	B	
2020	1220	60	<b>10,80</b>	325285	1,65	20	49,288	1	B	
2020	1220	70	<b>12,60</b>	325286	1,90	16	39,430	1	A	
2020	1220	80	<b>14,40</b>	325287	2,20	15	36,966	1	A	
2020	1220	100	<b>18,00</b>	325289	2,75	12	29,572	1	A	
2020	1220	120	<b>21,60</b>	325291	3,30	10	24,644	1	A	
2020	1220	130	<b>23,40</b>	325292	3,60	9	22,179	1	B	
2020	1220	140	<b>25,20</b>	325293	3,85	8	19,715	1	B	
2020	1220	150	<b>27,00</b>	325294	4,15	8	19,715	1	A	
2020	1220	160	<b>28,80</b>	325295	4,40	7	17,250	1	A	
2020	1220	170	<b>30,60</b>	325296	4,70	7	17,250	1	B	
2020	1220	180	<b>32,40</b>	325297	5,00	6	14,786	1	B	
2020	1220	190	<b>34,20</b>	325298	5,25	6	14,786	1	A	
2020	1220	200	<b>36,00</b>	325299	5,55	6	14,786	1	B	

Aluse mõõdud 2020 x 1220 x 1320 mm; seda toodet mahub ROCKWOOL veoautosse 30 alust.

Üldtehnik  
isolatsioonmaterjal

Kamina  
isolatsioon

Põrandate soojus-  
ja heliisolatsioon

Krohvitatavate fassaadide  
soojusisolatsioon

Ventileeritavate konstruktsioonide  
soojusisolatsioon

Lamekatuste  
soojusisolatsioon

Ehitiste tehniline  
isolatsioon

Tuletõrkeisolatsioon

Talvised katted

# ROOFROCK 60



## Tooteinfo

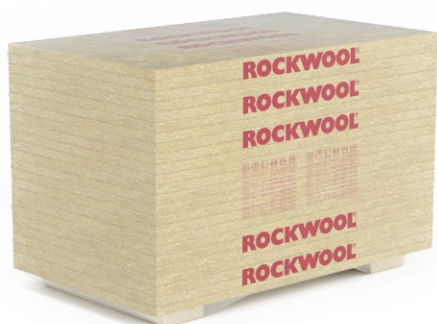
Õhuke kivivillast soojustusplaat lamekatusele

Toote tähistuskood:

MW-EN 13162-T4-DS(70,-)-DS(70,90)-CS(10)60-TR10-PL(5)600-WS-WL(P)-MU1

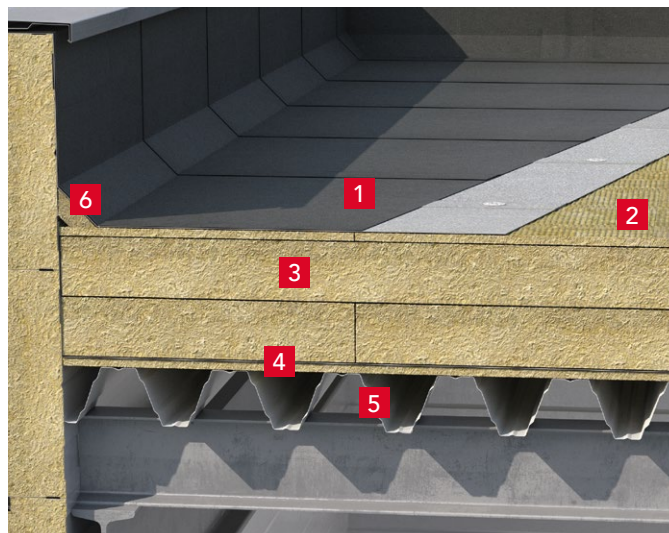
### Tehnilised andmed

- Soojusjuhtivustegur:  $\lambda_D = 0,037 \text{ W/m}\cdot\text{K}$
- Lühiajaline veeimavus:  $\leq 1,0 \text{ kg/m}^2$
- Pikaajaline veeimavus:  $\leq 3,0 \text{ kg/m}^2$
- Toodete tuletundlikkuse klass: **A1**
- Veeauru difusioonitakistustegur:  $\mu = 1$
- Tõmbetugevus pinnaga ristuva koormuse korral:  $\geq 10 \text{ kPa}$
- Survetugevus 10% deformatsiooni korral:  $\geq 60 \text{ kPa}$
- Punktkoormus:  $\geq 600 \text{ N}$
- Mootmete stabiilsus paras 70°C temperatuuril hoidmist ja 90% niiskuse tingimustes:  $\leq 1\%$

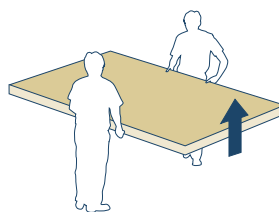


## Toote kasutamine

ROOFROCK 60 kivivillaplaate kasutatakse lamekatuste mitmekihilise soojusisolatsiooni ülemise ja/või alumise kihina.



- 1 Katuse rullkate
- 2 **ROOFROCK 60**
- 3 ROOFROCK 30 E
- 4 Aurutõke
- 5 Terasest laineplaat
- 6 ROCKFALL KD kolmnurkne katuseelement



Pikkus	Laius	Paksus	Hind (ilma KM)	Toote kood	Soojus-akistus $R_D$	Kogus alusel		Minimaalne tellimiskogus	Tarnetingimus
[mm]	[mm]	[mm]	[EUR/m <sup>2</sup> ]		[m <sup>2</sup> ·K/W]	[tk]	[m <sup>2</sup> ]	[alus]	
2020	1220	25	<b>7,23</b>	325886	0,65	50	123,220	1	A
2020	1220	30	<b>8,67</b>	325888	0,80	40	98,576	1	A

Aluse mõõdud 2020 x 1220 x 1330 mm; seda toodet mahub ROCKWOOL veoautosse 30 alust.

# ROOFROCK 80

## Tooteinfo

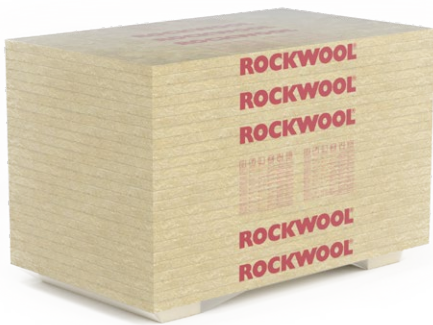
Kivivillast soojusplaat lamekatusele

Toote tähistuskood:

MW-EN 13162-T4-DS(70,-)-DS(70,90)-CS(10)80-TR10-PL(5)700-WS-WL(P)-MU1

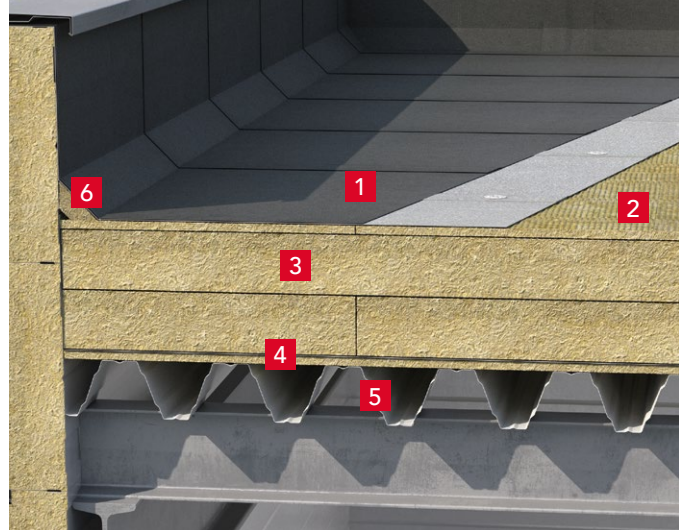
### Tehnilised andmed

- Soojusjuhtivustegur:  $\lambda_D = 0,038 \text{ W/m}\cdot\text{K}$
- Lühiajaline veeimavus:  $\leq 1,0 \text{ kg/m}^2$
- Pikaajaline veeimavus:  $\leq 3,0 \text{ kg/m}^2$
- Toodete tuletundlikkuse klass: **A1**
- Veeauru difusioonitakistustegur:  $\mu = 1$
- Tõmbetugevus pinnaga ristuva koormuse korral:  $\geq 10 \text{ kPa}$
- Survetugevus 10% deformatsiooni korral:  $\geq 80 \text{ kPa}$
- Punktkoormus:  $\geq 700 \text{ N}$
- Mõõtmete stabiilsus pärast 70°C temperatuuril hoidmist ja 90% niiskuse tingimustes:  $\leq 1\%$

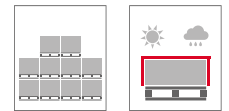
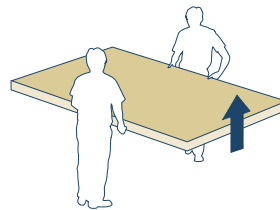


## Toote kasutamine

ROOFROCK 80 kivivillaplaate kasutatakse lamekatuste mitmekihilise soojusisolatsiooni ülemise ja/või alumise kihina.



- 1 Katuse rullkate
- 2 **ROOFROCK 80**
- 3 ROOFROCK 30 E
- 4 Aurutõke
- 5 Terasest laineplaat
- 6 ROCKFALL KD kolmnurkne katuseelement



Pikkus	Laius	Paksus	Hind (ilma KM)	Toote kood	Soojus-akistus $R_D$	Kogus alusel		Minimaalne tellimiskogus	Tarnetingimus
[mm]	[mm]	[mm]	[EUR/m <sup>2</sup> ]		[m <sup>2</sup> ·K/W]	[tk]	[m <sup>2</sup> ]	[alus]	
2020	1220	25	<b>9,11</b>	325891	0,65	50	123,220	1	A
2020	1220	30	<b>10,93</b>	325892	0,75	40	98,576	1	A

Aluse mõõdud 2020 x 1220 x 1330 mm; seda toodet mahub ROCKWOOL veoautosse 30 alust.

# ROCKWOOL villanuga

## Tooteinfo

Kivivilla toodete lõikamiseks. Tera pikkus - 320 mm.



Pikkus	Hind (ilma KM)	Toote kood	Kogus pakendis	Tarnetingimus
[mm]	[EUR/tk.]		[tk]	
455	<b>38,33</b>	7980	1	C

Üldtehnilik  
isolatsioonimaterjal

Kamina  
isolatsioon

Põrandate soojus-  
ja heliisolatsioon

Krohvitatavate fassaadide  
soojusisolatsioon

Ventileeritavate konstruktsioonide  
soojusisolatsioon

Lamekatuste  
soojusisolatsioon

Ehitiste tehniline  
isolatsioon

Tuletõrkeisolatsioon

Talvised katted

# DACHROCK

## Tooteinfo

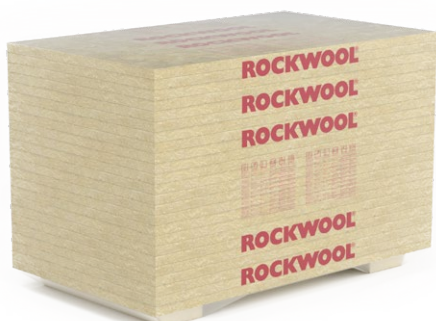
Kivivillast soojustusplaat lamekatusele

Toote tähistuskood:

MW-EN 13162-T5-DS(70,-)DS(70,90)-CS(10)70-TR15-PL(5)650-WS-WL(P)-MU1

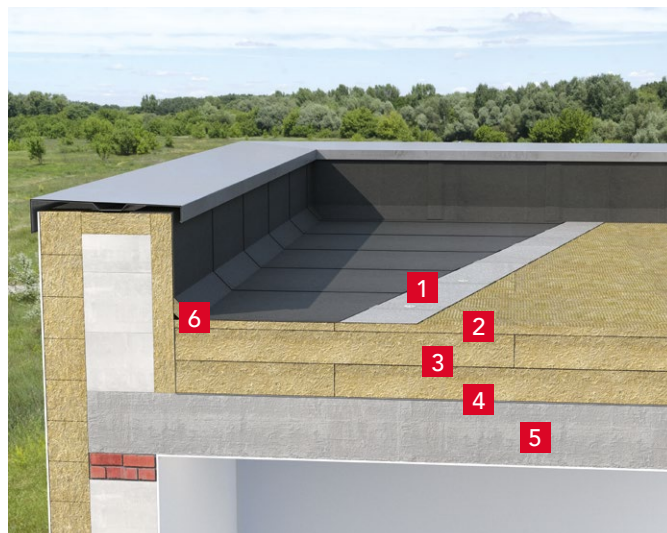
### Tehnilised andmed

- Soojusjuhtivustegur:  $\lambda_D = 0,040 \text{ W/m}\cdot\text{K}$
- Punktkoormus:  $\geq 650 \text{ N}$
- Survetugevus 10% deformatsiooni korral:  $\geq 70 \text{ kPa}$
- Tombetugevus pinnaga ristuva koormuse korral:  $\geq 15 \text{ kPa}$
- Mootmete stabiilsus pärast 70°C temperatuuril hoidmist ja 90% niiskuse tingimustes:  $\leq 1\%$
- Pikaajaline veeimavus:  $\leq 3 \text{ kg/m}^2$
- Lühiajaline veeimavus:  $\leq 1 \text{ kg/m}^2$
- Toodete tuletundlikkuse klass: **A1**

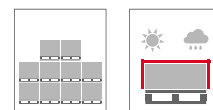


## Toote kasutamine

DACHROCK kivivillaplaate kasutatakse lamekatuste mitmekihilise soojusisolatsiooni ülemise ja/või alumise kihina.



- 1 Katuse rullkate
- 2 ROOFROCK 80
- 3 DACHROCK
- 4 Aurutoke
- 5 Betoonplaat
- 6 ROCKFALL KD kolmnurkne katuseelement



Pikkus [mm]	Laius [mm]	Paksus [mm]	Hind (ilma KM)	Toote kood	Soojus- akistus $R_D$ [m <sup>2</sup> ·K/W]	Kogus alusel		Minimaalne tellimiskogus [alus]	Tarnetingimus
			[EUR/m <sup>2</sup> ]			[tk]	[m <sup>2</sup> ]		
2020	1220	50	<b>16,00</b>	327534	1,25	24	59,145	1	B
2020	1220	70	<b>22,40</b>	327536	1,75	16	39,430	1	B
2020	1220	100	<b>32,00</b>	327542	2,50	12	29,572	1	B
2020	1220	120	<b>38,40</b>	327547	3,00	10	24,644	1	B
2020	1220	150	<b>48,00</b>	327555	3,75	8	19,715	1	B

Aluse moodud 2020 x 1220 x 1330 mm; seda toodet mahub ROCKWOOL veoautosse 30 alust.

## Tooteinfo

Lamellidest koosnev fooliumiga kaetud kivivillamatt rullis  
Toote tähistuskood: MW-EN 14303-T4-ST(+)-250-WS1-MV2

### Tehnilised andmed

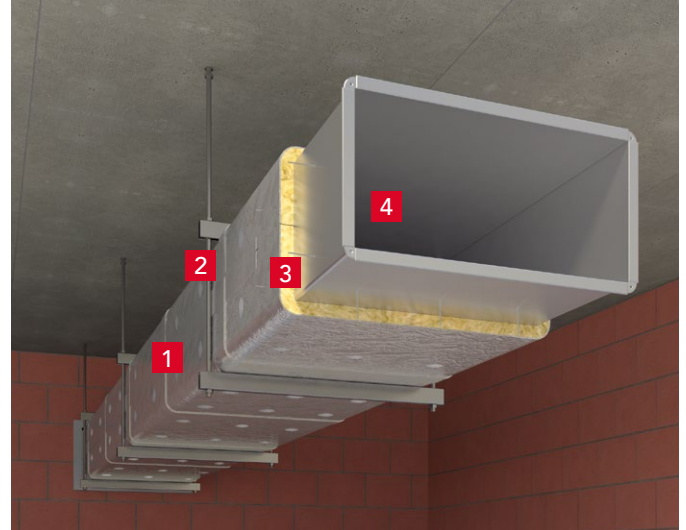
- Soojusjuhtivustegur:

Temperatuur, [°C]	10	50	150	250
$\lambda$ [W/mK]	0,039	0,050	0,083	0,134

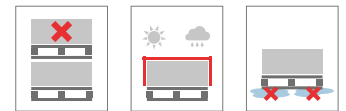
- Lühiajaline veemavus:  $\leq 1,0 \text{ kg/m}^2$
- Toodete tuletundlikkuse klass: **A1**
- Difusiooniekvivalentse õhukihi paksus:  $> 200 \text{ m}$
- Maksimaalne kasutustemperatuur: **+250°C**

## Toote kasutamine

KLIMAMAT kivivilla rulle kasutatakse ventilatsioonikanalite ja mahutite heli- ja soojusisolatsiooniks ning nende kondensaadivastaseks isoleerimiseks.



- Pingutusriba
- Riputi
- KLIMAMAT
- Ventilatsioonikanal



Pikkus [mm]	Laius [mm]	Paksus [mm]	Hind (ilma KM) [EUR/m <sup>2</sup> ]	Toote kood	Kogus		Minimaalne tellimiskogus [alus]	Tarnetingimus	
					pakendis [m <sup>2</sup> ]	alusel [m <sup>2</sup> ]			
10000	1000	20	5,13	189380	10,0	24	240,00	1	A*
8000	1000	30	6,10	189381	8,0	24	192,00	1	A*
6000	1000	40	7,75	189383	6,0	24	144,00	1	B
5000	1000	50	8,95	187245	5,0	24	120,00	1	A*
4000	1000	60	11,17	189384	4,0	24	96,00	1	B
3000	1000	80	13,53	189385	3,0	24	72,00	1	A*
2500	1000	100	16,60	189386	2,5	24	60,00	1	A*

Aluse mõõdud 2400 x 1100 x 2650 mm; seda toodet mahub ROCKWOOL veoautosse 14 alust.

# KLIMAFIX

## Tooteinfo

Vertikaalselt asetsevate kiududega kivivillamatt rullis, mis on ühelt küljelt kaetud alumiiniumfooliumi ja teiselt küljelt isekleepuva kihiga  
Toote tähistuskood: MW-EN 14303-T4-ST(+)-50-WS1-MV2

### Tehnilised andmed

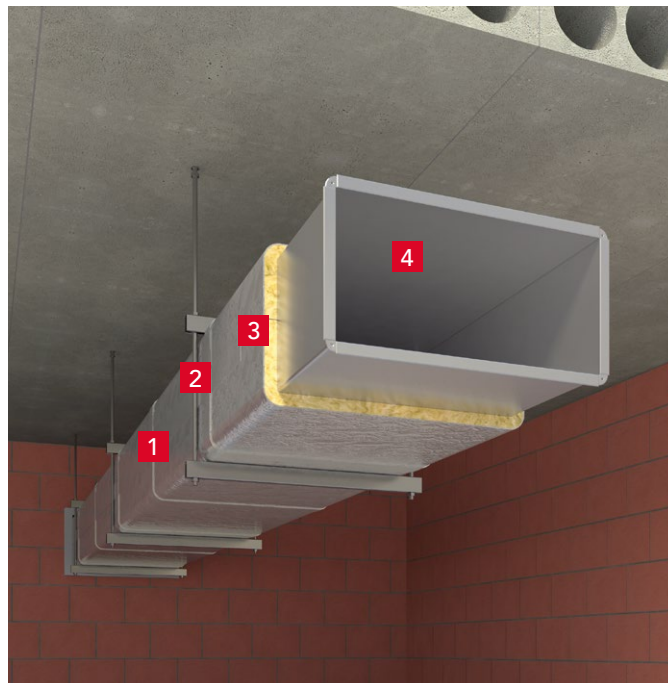
- Soojusjuhtivustegur:

Temperatuur, [°C]	10	50
$\lambda$ [W/mK]	0,039	0,050

- Lühiajaline veeimavus:  $\leq 1,0 \text{ kg/m}^2$
- Toodete tuletundlikkuse klass: **A2-s1, d0**
- Difusiooniekvivalentse õhukihi paksus:  $> 200 \text{ m}$
- Maksimaalne kasutustemperatuur: **+50°C**

## Toote kasutamine

KLIMAFIX kivivilla rulle kasutatakse ventilatsioonikanalite heli- ja soojusisolatsiooniks ning nende kondensaadivastaseks isoleerimiseks.



- Pingutusriba
- Riputi
- KLIMAFIX
- Ventilatsioonikanal



Pikkus [mm]	Laius [mm]	Paksus [mm]	Hind (ilma KM) [EUR/m <sup>2</sup> ]	Toote kood	Kogus pakendis	Kogus alusel		Minimaalne tellimiskogus [alus]	Tarnetingimus
					[m <sup>2</sup> ]	[rulli]	[m <sup>2</sup> ]		
10000	1000	20	7,36	189325	10,0	24	240,00	1	A*
8000	1000	30	9,01	189330	8,0	24	192,00	1	A*
6000	1000	40	10,96	189333	6,0	24	144,00	1	B
5000	1000	50	12,79	189377	5,0	24	120,00	1	A*

Aluse mõõdud 2360 x 1100 x 2650 mm; seda toodet mahub ROCKWOOL veoautosse 14 alust.



# HEATROCK PS

## Tooteinfo

Kivivillast torukoorikud fooliumkattega

Toote tähistuskood:

MW-EN 14303-T9(T8 kui  $D_0 < 150$ )-ST(+)-250-WS1-MV2-CL10

## Toote kasutamine

Kivivillast torukoorikud HEATROCK PS on kaetud alumiiniumfooliumiga, mis on tugevdatud võrguga. Kasutatakse kütte- ja soojavaetorstike soojusisolatsiooniks ning külmaveetorstike isoleerimiseks kondensaadi vastu.

## Tehnilised andmed

- Soojusjuhtivustegur

Nr.	Temperatuur, [°C]	50	100	150	Mõõdetud soojusjuhtivus
1	$\lambda$ [W/mK]	0,037	0,044	0,052	$\lambda_{10} = 0,033$ W/m·K
2	$\lambda$ [W/mK]	0,039	0,046	0,056	$\lambda_{10} = 0,034$ W/m·K

■ toodete toote soojusjuhtivus on esitatud real nr 2, kõigi teiste - nr 1.

- Lühiajaline veeimavus:  $\leq 1,0$  kg/m<sup>2</sup>
- Toodete tuletundlikkuse klass: **A2<sub>L-s1,d0</sub>**, **A2-s1,d0**, (kui  $D_0 > 300$  mm)
- Difusiooniekvivalentse õhukihi paksus:  $> 200$  m
- Kõrgeim kasutustemperatuur: **+250°C**
- Veest läbiimbinud kloorisisalduseks:  $< 10$  ppm

## HEATROCK PS pappkastid

Sisemine läbimõõt $\varnothing$ [mm]	Soojustuse paksus, [mm]							
	20	30	40	50	60	70	80	100
Hind (ilma KM), [EUR/m] / Kogus karbis [tk] / Tootes kood								
15	2,53 353164 / 48	3,64 353165 / 25	5,19 353166 / 16					
18	2,56 353167 / 42	3,84 353168 / 25	5,28 353169 / 12					
22	2,69 353170 / 36	3,98 353171 / 20	5,34 353172 / 13	6,37 353173 / 9	7,90 353174 / 6			
28	2,91 353175 / 30	4,22 353176 / 20	5,53 353177 / 12	6,77 353178 / 9	8,41 353179 / 6			
35	3,15 353180 / 25	4,61 353181 / 16	5,91 353182 / 9	6,98 362061 / 7	8,91 353183 / 5			
42	3,72 353184 / 20	5,22 353185 / 12	6,11 353186 / 9	7,42 353187 / 6	9,62 353188 / 4			
48	3,95 353189 / 16	5,50 353190 / 12	6,58 353191 / 9	7,83 353192 / 6	10,68 353193 / 4			
54	4,37 353194 / 16	6,01 353195 / 10	7,18 353196 / 8	8,45 353197 / 5	11,12 354166 / 4			
60	4,81 353198 / 12	6,53 353199 / 9	7,83 353200 / 6	9,05 353201 / 5	11,55 352778 / 1			
64	4,98 354160 / 12	7,09 354161 / 9	8,37 354162 / 6	10,23 354163 / 4	12,26 352780 / 1			
70		7,67 354170 / 8	8,89 354172 / 5	10,89 352770 / 4	12,71 352782 / 1	15,75 352781 / 1		
76	5,86 354174 / 9	7,10 353202 / 7	8,36 353203 / 5	10,75 358470 / 4	12,59 352783 / 1	16,19 352784 / 1	18,95 352785 / 1	
89		7,40 353204 / 6	9,76 354179 / 4	11,23 352786 / 1	12,89 352788 / 1	17,07 352791 / 1	19,37 352787 / 1	29,26 352789 / 1
108		9,86 352774 / 4	12,45 354182 / 1	13,73 352792 / 1	15,58 352794 / 1	18,94 353109 / 1	22,29 352795 / 1	30,84 352793 / 1
114		10,53 352775 / 4	12,89 354185 / 1	14,45 354187 / 1	16,16 354189 / 1	19,94 352799 / 1	23,73 352797 / 1	33,73 352796 / 1
133		11,23 354191 / 1	13,77 354193 / 1	15,23 352801 / 1	17,41 352803 / 1	22,22 353111 / 1	27,01 352804 / 1	36,77 352802 / 1
140		12,22 354195 / 1	14,33 352805 / 1	15,92 352807 / 1	18,95 352810 / 1	23,18 352812 / 1	27,39 352811 / 1	37,02 352808 / 1
159				17,81 352815 / 1	20,06 352817 / 1	26,43 352819 / 1	32,76 352816 / 1	37,21 352818 / 1
169				18,99 352822 / 1	21,70 352825 / 1	28,27 353243 / 1	34,82 352824 / 1	37,94 352823 / 1
194								49,35 352826 / 1
219								58,97 352751 / 1
273								63,27 352761 / 1

Kasti mõõdud – 1010 x 392 x 392 mm, kõigi kestad pikkus 1000 mm. Minimaalne müügi kogus laost - kast.

■ – värviga märgitud tooted laotooted, tarnekategooria - A\*, (S), teistel - C.

Üldtehnik  
isolatsioonmaterjal

Kamina  
isolatsioon

Põrandate soojus-  
ja heliisolatsioon

Krohvitatavate fassaadide  
soojusisolatsioon

Ventileeritavate konstruktsioonide  
soojusisolatsioon

Lamekatuste  
soojusisolatsioon

Ehitiste tehniline  
isolatsioon

Tuletõrkeisolatsioon

Talvised katted



- 1 Isoleeritav toru
- 2 **HEATROCK PS**
- 3 Põlvekaared, mis lõigatakse välja HEATROCK PS-st
- 4 Alumiiniumkleeplint
- 5 Isolatsiooniserva viimistlus manseti abil



## HEATROCK PS **alustel**

Sisemine läbimõõt ø [mm]	Soojustuse paksus, [mm]							
	20	30	40	50	60	70	80	100
	Hind (ilma KM), [EUR/m] / Kogus karbis [tk] / Toote kood							
15	2,53 352655 / 576	3,64 352656 / 300	5,19 352658 / 192					
18	2,56 352659 / 504	3,84 352660 / 300	5,28 352661 / 144					
22	2,69 353046 / 432	3,98 353047 / 240	5,34 353048 / 156	6,37 353049 / 108	7,90 353050 / 72			
28	2,91 353051 / 360	4,22 353052 / 240	5,53 353053 / 144	6,77 353054 / 108	8,41 353055 / 72			
35	3,15 353056 / 300	4,61 353057 / 192	5,91 353058 / 108	6,98 362055 / 84	8,91 353059 / 60			
42	3,72 353060 / 240	5,22 353061 / 144	6,11 353062 / 108	7,42 353063 / 72	9,62 353064 / 48			
48	3,95 353066 / 192	5,50 353067 / 144	6,58 353068 / 108	7,83 353069 / 72	10,68 353070 / 48			
54	4,37 353071 / 192	6,01 353072 / 120	7,18 353073 / 96	8,45 353074 / 60	11,12 354165 / 48			
60	4,81 353075 / 144	6,53 353076 / 108	7,83 353077 / 72	9,05 353078 / 60	11,55 353147 / 36			
64	4,98 354152 / 144	7,09 354153 / 108	8,37 354154 / 72	10,23 354155 / 48	12,26 353150 / 36			
70		7,67 354169 / 96	8,89 354171 / 60	10,89 353138 / 48	12,71 353152 / 33	15,75 353151 / 26		
76	5,86 354173 / 108	7,10 353079 / 84	8,36 353080 / 60	10,75 353142 / 48	12,59 353153 / 30	16,19 353155 / 25	18,95 353154 / 20	
89		7,40 353081 / 72	9,76 354178 / 48	11,23 353158 / 33	12,89 353159 / 27	17,07 353162 / 22	19,37 353263 / 19	29,26 353161 / 12
108		9,86 353041 / 48	12,45 354181 / 33	13,73 352991 / 27	15,58 352941 / 23	18,94 353251 / 19	22,29 352992 / 16	30,84 353163 / 11
114		10,53 353146 / 48	12,89 354184 / 32	14,45 354186 / 25	16,16 354188 / 20	19,94 352998 / 17	23,73 352996 / 15	33,73 352995 / 11
133		11,23 354190 / 32	13,77 354192 / 25	15,23 353005 / 23	17,41 353007 / 17	22,22 353246 / 15	27,01 353012 / 12	36,77 353002 / 10
140		12,22 354194 / 30	14,33 353028 / 24	15,92 353021 / 20	18,95 353026 / 16	23,18 353030 / 14	27,39 353022 / 12	37,02 353017 / 9
159				17,81 353032 / 16	20,06 353034 / 12	26,43 353037 / 12	32,76 353033 / 11	37,21 353031 / 8
169				18,99 353097 / 16	21,70 353102 / 12	28,27 353266 / 11	34,82 353101 / 10	37,94 353038 / 8
194								49,35 353103 / 6
219								58,97 353224 / 6
273								63,27 353234 / 4

Aluse mõõdud – 1200 × 800 × 2140 mm, mahutab 12 kasti. Sulgudesse (...) kirjutatud positsioonide kestab pakendatakse 9 kasti kaupa alustele. Veoautosse mahub (120 tm<sup>3</sup>) 34 alust või 542 kasti. Selles tabelis on punase kontuuriga märgitud kestad ei pakendata kastidesse, nad on alustel lahtiselt (aluste mõõdud – 1200 × 1000 × 1120 mm). Veoautosse mahub (120 tm<sup>3</sup>) 52 alust. ■ – värviga märgitud tooted laotooted, tarnekategooria - A\*, (S), teistel - C.

# CONLIT 150

## Tooteinfo

Kivivillast tuletõkkeplaat

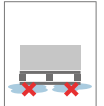
Sertifikaat: GTC100797; GTC100834; GTC100884

## Toote kasutamine

Kivivillaplaate CONLIT 150 kasutatakse teras-, raudbetoon- ja puitkonstruktsioonide tulekaitseisolatsiooniks.

## Tehnilised andmed

- Soojusjuhtivustegur:  $\lambda_D = 0,036 \text{ W/m}\cdot\text{K}$
- Toodete tuletundlikkuse klass: **A1**
- Keskmine tihedus:  $\sim 165 \text{ kg/m}^3$
- Tombetugevus pinnaga ristuva koormuse korral:  $\geq 3 \text{ kPa}$



## CONLIT 150

Pikkus [mm]	Laius [mm]	Paksus [mm]	Hind (ilma KM) [EUR/m <sup>2</sup> ]	Toote kood	Kogus alusel		Minimaalne tellimiskogus [alus]	Tarnetingimus
					[tk]	[m <sup>2</sup> ]		
2000	1200	20	<b>8,98</b>	7134	56	134,40	1	B
2000	1200	30	<b>11,24</b>	7136	37	88,80	1	B
2000	1200	40	<b>14,96</b>	7138	28	67,20	1	B
2000	1200	50	<b>18,65</b>	7139	22	52,80	1	B
2000	1200	60	<b>22,38</b>	8859	18	43,20	1	B
2000	1200	80	<b>29,84</b>	8860	14	33,60	1	B
2000	1200	100	<b>37,27</b>	51622	11	26,40	7	B

Aluse mõõdud 2000 x 1200 x 1240 mm; seda toodet mahub ROCKWOOL veoautosse 30 alust.

Märkus: toodet CONLIT 150 saab tellida ka fooliumkattega – CONLIT 150 A/F.



See süsteem on kinnitanud  
Siseministeeriumi juures tegutseva  
Tuletõrje- ja päästeameti  
Tuletõrjeuuringute keskuses.

# Liim CONLIT GLUE

## Tooteinfo

CONLIT GLUE liim on väljatöötatud spetsiaalselt CONLIT tulekaitseplaatide paigaldamiseks.

Liimi koostis: modifitseeritud vesiklaas, mis on anorgaaniline ja mittepõlev materjal.

Kulunorm 0,5 – 1,2 kg/m<sup>2</sup>.



## CONLIT GLUE

Pakendi kaal [kg]	Hind (ilma KM) [EUR/tk]	Toote kood	Tarnetingimus
20	<b>147,59</b>	319657	B

Üldtehnilik  
isolatsioonmaterjal

Kamina  
isolatsioon

Põrandate soojus-  
ja heliisolatsioon

Krohvitatavate fassaadide  
soojusisolatsioon

Ventileeritavate konstruktsioonide  
soojusisolatsioon

Lamekatuste  
soojusisolatsioon

Ehitiste tehniline  
isolatsioon

Tuletõkkeisolatsioon

Talvised katted

# TECHROCK 80 FB1

# TECHROCK 60 FB1

## Tooteinfo

Kiivillast isolatsiooniplaat, kaetud musta klaaskiudkangaga  
Toote tähistuskood:

### TECHROCK 60 FB1:

MW-EN 14303-T3-ST(+)-250-WS1, kui  $d < 60$  mm

MW-EN 14303-T3-ST(+)-250-AW0,90-WS1, kui  $d = 50$  mm

### TECHROCK 80 FB1:

MW-EN 14303-T3-ST(+)-250-WS1, kui  $d < 60$  mm

MW-EN 14303-T3-ST(+)-250-AW0,40-WS1, kui  $d = 20$  mm

## Tehnilised andmed

### Soojusjuhtivustegur:

#### TECHROCK 80 FB1, kui paksus 15-20 mm

Temperatuur, [°C]	10	50	150	250
$\lambda$ [W/mK]	0,035	0,039	0,054	0,076

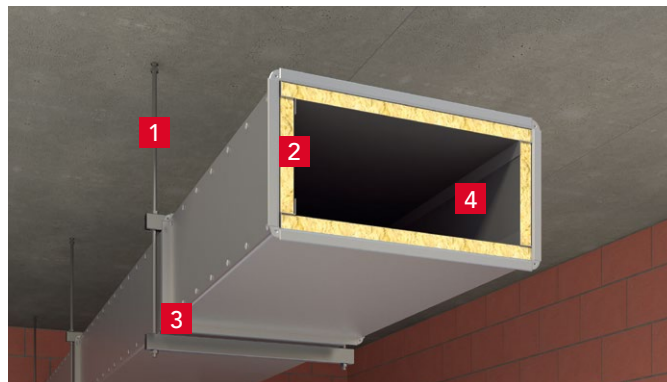
#### TECHROCK 60 FB1, kui paksus 30-50 mm

Temperatuur, [°C]	10	50	150	250
$\lambda$ [W/mK]	0,036	0,041	0,062	0,093

- Lühiajaline veeimavus:  $\leq 1,0 \text{ kg/m}^2$
- Toodete tuleundlikkuse klass: **A1**
- Helineelduvustegur:
  - $\alpha_w = 0,40$  kui paksus 20 mm
  - $\alpha_w = 0,90$  kui paksus 50 mm
- Maksimaalne kasutustemperatuur: **+250°C**

## Toote kasutamine

TECHROCK 80/60 FB1 kiivillplaate kasutatakse ventilatsioonikanalite  
jms tehniliste seadmete ning ruumide heli- ja soojusisolatsiooniks.



- Riputi
- TECHROCK 80/60 FB1
- Alumiiniumist Z-profiil
- Ventilatsioonikanal



## TECHROCK 60 FB1

Pikkus [mm]	Laius [mm]	Paksus [mm]	Hind (ilma KM) [EUR/m²]	Toote kood	Kogus alusel		Minimaalne tellimiskogus [alus]	Tarnetingimus
					[tk]	[m²]		
2000	1200	30	11,57	8875	40	96,00	1	B
2000	1200	50	11,86	8876	24	57,60	1	A*

Aluse mõõdud 2000 x 1200 x 1330 mm; seda toodet mahub ROCKWOOL veoautosse 30 alust.

## TECHROCK 80 FB1

Pikkus [mm]	Laius [mm]	Paksus [mm]	Hind (ilma KM) [EUR/m²]	Toote kood	Kogus alusel		Minimaalne tellimiskogus [alus]	Tarnetingimus
					[tk]	[m²]		
2000	1200	15	9,09	8882	80	192,00	1	B
2000	1200	20	9,72	8883	60	144,00	1	B

Aluse mõõdud 2000 x 1200 x 1330 mm; seda toodet mahub ROCKWOOL veoautosse 30 alust.

# WINTER MAT

## Tooteinfo

Spetsiaalne kiletatud kivivillast katematt

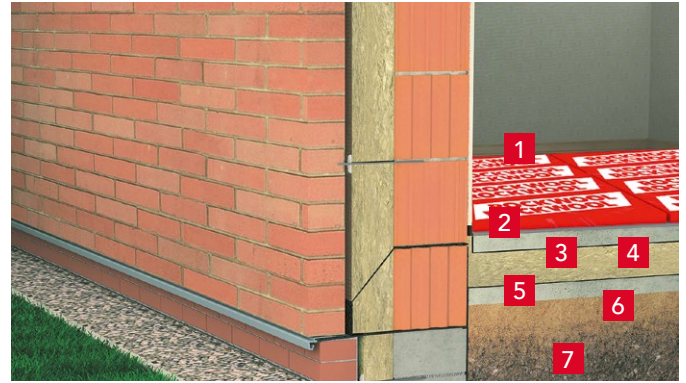
### Tehnilised andmed

- Kasutustemperatuur: **-40 °C ... +75 °C**



## Toote kasutamine

WINTER MAT kasutatakse müüritise ja valatud betooni kaitsmiseks külmumise eest nende tahkumise ajal. Samuti pinnase, ajutiselt lahti kaevatud vundamendi, poolelioleva ehitise akna- ja ukseavade ajutiseks katmiseks või tihendamiseks talveperioodil.



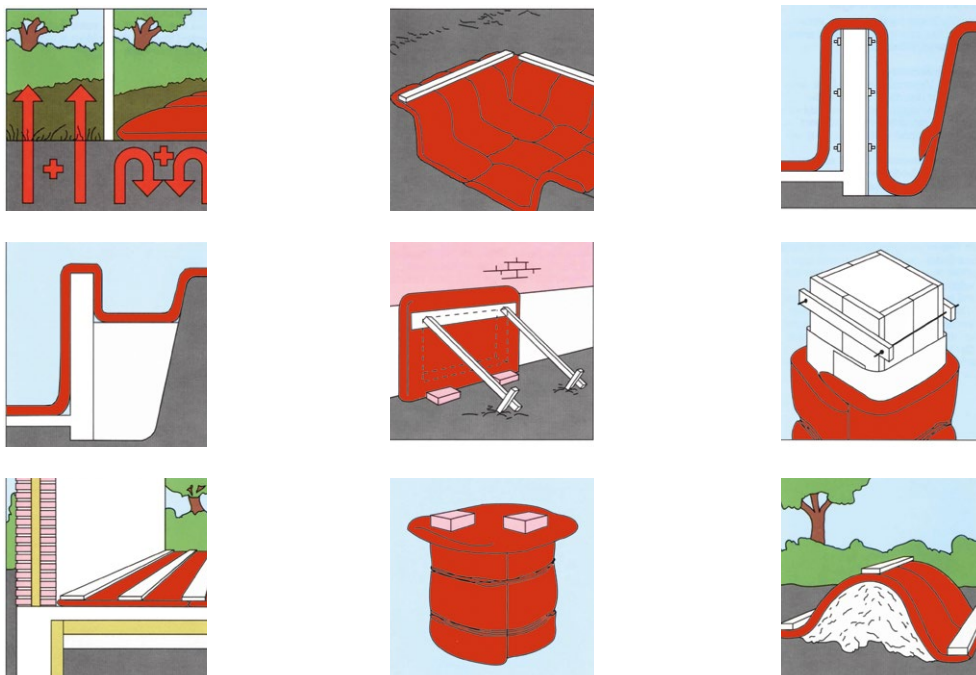
- 1 WINTER MAT
- 2 Betoonplaat
- 3 ROCKWOOL kivivill
- 4 Hüdroisolatsioon
- 5 Betoonplaat
- 6 Jäme kruus
- 7 Tihendatud pinnas



Pikkus [mm]	Laius [mm]	Paksus [mm]	Hind (ilma KM) [EUR/m <sup>2</sup> ]	Toote kood	Kogus pakendis		Kogus alusel		Tarnetingimus
					[tk]	[m <sup>2</sup> ]	[rulli]	[m <sup>2</sup> ]	
3000	1000	50	17,00	81713	2	6,0	21	126,00	C

Aluse mõõdud 1200 x 1200 x 2650 mm; seda toodet mahub ROCKWOOL veoautosse 22 alust.

## Kivivillamattide WINTER MAT kasutamise näited



Üldtehnilik  
isolatsioonmaterjal

Kamina  
isolatsioon

Põrandate soojus-  
ja heliisolatsioon

Krohvitavate fassaadide  
soojusisolatsioon

Ventileeritavate konstruktsioonide soojusisolatsioon

Lamekatuste  
soojusisolatsioon

Ehitiste tehniline  
isolatsioon

Tuletõkkeisolatsioon

Talvised katted

# ETIKETI SELGITUS

## FRONTROCK SUPER

**d = 150**

[mm]

d = 150

<b>L = 1000</b>	<b>b = 600</b>
<b>pac/pal = 16</b>	<b>m<sup>2</sup> = 19.2</b>

010000086006\$100001234678

Producent nie ponosi żadnej odpowiedzialności za wprowadzenie tego wyrobu do obrotu i stosowania poza ww. krajami.

5 901193 201579

For thermal insulation in building (ThiB)  
Для теплоизоляции здания (ThiB)  
Для теплоизоляции здания (ThiB)  
Statybiniai termoizoliaciniai gaminiai (ThiB)  
Siltumizolācijas izstrādājumi ēkām (ThiB)  
Ehituslikud soojusisolatsioonitooted (ThiB)  
Tepelné izolační výrobky pro budovy (ThiB)  
Tepelne izolacijske izdelki za gradninarstvo (ThiB)  
Hőszigetelő anyag épületszigetelésre (ThiB)

1390-CPR-0452/16/7  
dop.rockwool.com

11.003.00130-18

Płyty montować napisem na zewnątrz  
Pločkátes montovať napísom uzrašu i šore  
Puse ar marķējuma novietot uz ārpusi  
Mārgitūd pool peab jāāma vāļapooie  
Desky osadzovat napisom smérem ven  
Desky osadzovat napisom smerom von  
Boards to be mounted by marking outwards  
Плиты должны монтироваться маркированной стороной наружу

17:58 1  
Data produkcji - Production date

PL01CIG1LINE120191001

Mat no. Rockbis:

# 86006

Wyrób do izolacji cieplnej w budownictwie (ThiB)

1390 19

EN 13162:2012+A1:2015  
RW-CEE-0178  
RW-CEE-DoP-0178/CM/19/w1

Deklarowane właściwości użytkowe

λ <sub>D</sub> W/m·K	R <sub>D</sub> m <sup>2</sup> ·K/W	RtF
0,036	4,15	A1

T5	MU1
WS	WL(P)
DS(70,-)	DS(70, 90)
TR10	PL(5)250
CS(10)20	

d<sub>N</sub> = 150

Producer address - Адрес виробника - Adres producenta:  
ROCKWOOL POLSKA Sp. z o.o. 66-131 Cigacice,  
ul. Kwiatowa 14  
Załad w Cigacicach, 66-131 Cigacice, ul. Kwiatowa 14

1. Toote nimetus
2. Toote kasutamine
3. Toote kasutamise piktogramm
4. Toimivusdeklaratsiooni otsinguleht
5. Unikaalne tootenumber
6. Toimivusdeklaratsiooni number
7. Vastavusdeklaratsiooni number
8. Tulekindluse klass
9. Toote tähistuskood
10. Valmistamiskuupäev ja partii number
11. Mõõdud
12. Deklareeritud soojusjuhtivustegur
13. Soojustakistus
14. CE märgistus
15. Valmistuskoha
16. Valmistuskoha aadress
17. Muud deklareeritavad parameetrid

## SOOVITUSED TÖÖKS



Õhuta võimalusel tööruumi



Prügi käitlemine peab toimuma vastavalt kohalikule regulatsioonile



Enne pesemist loputa käed külma veega



Puhasta ala kasutades selleks tolmuimejat



Endast kõrgemale paigaldades kasuta kaitseprille



Kaitse katmata nahka, töötades ventileerimata alal kasuta hingamisteede kaitsevahendit

# ROCKWOOL toodete transportimise, laadimise ja ladustamise eeskirjad

## ROCKWOOL tooteid (edaspidi - tooted) tuleb vedada:

- kaetud sõidukites, mis kaitsevad tooteid atmosfääri sademete ja mehaaniliste kahjustuste eest; - puhas-tes, korras sõidukites, kus veetavate kaupade kvaliteedile ei saa tekkida mehaanilisi (teravad servad/ nurgad) ja muid kahjustusi (välja ulatuvad naelad, lahti läinud traadid jms);
- laotuna üle kogu sõiduki pinna ja kõrguse täites sõiduki ruumi maksimaalselt, et sõiduki liikumise (peatumise, pöördte sooritamise) ajal tooted ei nihkuks ja ei kukuks välja (see on eriti tähtis kauba vedamisel koos teiste kaupadega).

## Kaupade peale-ja mahalaadimine:

- kaupade peale-ja mahalaadimisel ajal ei tohi neid visata, suruda, lükata, lohistada jne; - kaubad kaubaalustel lastitakse tõstukite või muude mehaaniliste tõsteseadmetega; - kaupade pakke tuleb tõsta toetades neid alt kogu peopesaga;
- suuremate mõõtmetega kaupu (kaubaalustelt) ja pakke üle 15 kg tuleb tõsta (laduda) haarates plaatide pikemast küljest (kahekesi);
- vertikaalse tõstmise korral (nt kraanaga katusele) tuleb kasutada tõstekonteinereid ja kaubaalused tuleb tõsta spetsiaalsete rihmadega.

## Kaup ladustatakse ja/või hoitakse ehitusplatsil (vt ladustamise skeemid) järgmiselt:

- siseruumides kaitstuna ilmastikutegurite (nt sademed, kiirgus jne) või mehaaniliste kahjustuste eest;
- horisontaalasendis stabiilsetes vinnades tasasel ja tugeval alusel nii, et (vertikaalsed) küljed oleksid sirged;
- tootepakid vinnades omavahel risti ridadena;
- kuni 2 m kõrguste vinnadena jättes vinnade vahel mitte vähem kui 0,8 m;
- vähemalt 0,5 m valgustitest, 1 m laes ja 0,8 m seinast. Ladudes ukseava ees ei tohi vinnade kaugus olla väiksem kui ukse laius;
- kui kaup ladustatakse kõrgusel üle 2 m, peab see olema laotatud korralikult riulitel (raskem kaup panna alumistesse riulitesse või sektsioonidesse);
- kui ehitusplatsil ei ole siseruume, siis peab kauba kindlaks kaitsmiseks ilmastikutegurite (sademed, kiirgus jms) eest kasutama muid meetmeid (nt. kinnikatmine).

Nende skeemide abil saab planeerida laokohtade kasutamist ja tagada toodete kaitset ilmastiku mõju eest. kasutamist ja tagada toodete kaitset ilmastiku mõju eest.

1. Kaubaaluseid võib ladustada ukseise peal kuni 2 kihti
2. Kaubaaluseid ei tohi ladustada ukseise peale
3. Kaubaaluseid võib ladustada ukseise peal kuni 3 kihti
4. Tooteid tuleb hoiustada katuse all kaitstuna ilmastiku mõju eest
5. Tooteid võib hoiustada õues, kui need on pakendatud kahjustamata originaalpakendisse
6. Tooteid tuleb hoiustada siseruumides
7. Tooteid tuleb ladustada kuivale alusele.
8. Plaatide tõsta plaadi pikematest servadest

## Tarnetingimused

<b>A</b>	Tarnitakse 2 tööpäeva jooksul pärast tellimuse kinnitamist*
<b>A*</b>	Tarnitakse 48 tunni jooksul pärast tellimuse kinnitamist. Määratud on minimaalne ostusumma ning limiteeritud kogused
<b>B</b>	Tarnitakse vastavalt individuaalsele kokkuleppele,
<b>C</b>	Tarnitakse vastavalt individuaalsele kokkuleppele

\* A,B tarnetingimused kehtivad sarnaste materjalide täiskooru tellimustele. Tavalisest suuremate koguste tellimuste tarnetele kehtivad individuaalsed kokkulepped.

ROCKWOOL ei võta vastutust selle eest, kui ostja ei järgi nõuetekohaselt instruktsioone ja muid tehnilisi dokumente, samuti Eesti Vabariigi vastavate seadusaktide nõudeid ja/või kasutab valesti või mitte otstarbekohaselt tooteid ja/või, järgimata neid tingimusi, transpordib ja/või ladustab neid nii, et nende toodete edaspidine eesmärgipärane kasutamine muutub võimatuks.

# Hoonete soojustamiseks mõeldud ROCKWOOL kivivillatoodete tehnilised näitajad

TOOTENIMETUS	Deklareeritud soojusjuhtivustegur $\lambda_D$ [W/mK]	Survetugevus 10% deformatsiooni korral CS (10) [kPa]	Tõmbetugevus pinnaga ristuva koormuse korral TR [kPa]	Punktkoormus PL (5) [N]	Helineelduvustegur AW	Dünaamiline ajakus SD [MN/m <sup>3</sup> ]	Veeimavus		Tuletundlikkuse klass Euro-klass
							Lühi ajaline WS [kg/m <sup>2</sup> ]	Pikaajaline WL (P) [kg/m <sup>2</sup> ]	
<b>Koormuse all mitte olevate kergkonstruktsioonide soojustus (sein, kaldkatus, põrand)</b>									
ROCKTON PREMIUM	0,033	≥ 0,5	–	–	0,90 <sup>1)</sup> 1,00 <sup>2)</sup>	–	≤ 1,0	≤ 3,0	A1
SUPERROCK PREMIUM	0,034	–	–	–	0,90 <sup>1)</sup> 1,00 <sup>2)</sup>	–	≤ 1,0	≤ 3,0	A1
SUPERROCK	0,035	–	–	–	0,75 <sup>1)</sup> 1,00 <sup>2)</sup>	–	≤ 1,0	≤ 3,0	A1
ROCKMIN PLUS	0,037	–	–	–	0,75 <sup>1)</sup> 1,00 <sup>2)</sup>	–	≤ 1,0	≤ 3,0	A1
TOPROCK PREMIUM	0,035	–	–	–	–	–	≤ 1,0	≤ 3,0	A1
TOPROCK PLUS	0,039	–	–	–	–	–	≤ 1,0	≤ 3,0	A1
ROCKROLL	0,044	–	–	–	–	–	≤ 1,0	≤ 3,0	A1
GRANROCK SUPER	0,042 0,040 0,037	–	–	–	–	–	≤ 1,0	–	A1
<b>Ujuvpõrandate ja pinnasel asetsevate põrandate soojus- ja heliisolatsioon</b>									
STEPROCK SUPER	0,035	≥ 30	–	–	–	≤ 40 <sup>3)</sup> ≤ 22 <sup>4)</sup> ≤ 20 <sup>5)</sup> ≤ 18 <sup>6)</sup>	≤ 1,0	≤ 3,0	A1
STEPROCK PLUS	0,035	≥ 20	–	–	–	≤ 30 <sup>3)</sup> ≤ 16 <sup>4)</sup> ≤ 12 <sup>5)</sup> ≤ 10 <sup>6)</sup>	≤ 1,0	≤ 3,0	A1
<b>Tuulutavate fassaadide soojustus ja tuuletõke</b>									
VENTIROCK SUPER VENTIROCK F SUPER (< 80 mm)	0,033	–	–	–	0,70	–	≤ 1,0	≤ 3,0	A1
VENTIROCK SUPER <sup>7)</sup> VENTIROCK F SUPER <sup>7)</sup> (≥ 80 mm)	0,033	–	–	–	0,95	–	≤ 1,0	≤ 3,0	A1
VENTIROCK PLUS VENTIROCK F PLUS (< 80 mm)	0,034	≥ 0,5	–	–	–	–	≤ 1,0	≤ 3,0	A1
VENTIROCK PLUS <sup>8)</sup> VENTIROCK F PLUS <sup>8)</sup> (≥ 80 mm)	0,034	≥ 0,5	–	–	0,95	–	≤ 1,0	≤ 3,0	A1
VENTIROCK VENTIROCK F	0,035	–	–	–	–	–	≤ 1,0	≤ 3,0	A1
WINDROCK	0,038	≥ 80	≥ 10	≥ 700	–	–	≤ 1,0	≤ 3,0	A1
WPI PLUS 35	0,035	–	–	–	–	–	≤ 1,0	–	A2-s1,d0
<b>Krohvitud fassaadide ja betoonlagede soojustus</b>									
FRONTROCK SUPER <sup>9)</sup>	0,036	≥ 20	≥ 10	≥ 250	–	–	≤ 1,0	≤ 3,0	A1
FRONTROCK PLUS	0,035	≥ 20	≥ 10	≥ 200	–	–	≤ 1,0	≤ 3,0	A1
FRONTROCK PREMIUM	0,034	≥ 20	≥ 10	–	–	–	≤ 1,0	≤ 3,0	A1
FRONTROCK S	0,037	≥ 30	≥ 10	–	–	–	≤ 1,0	≤ 3,0	A1
FRONTROCK L	0,041	≥ 40	≥ 80	–	–	–	≤ 1,0	≤ 3,0	A1
STROPROCK G	0,037	≥ 20	≥ 15 ≥ 10 <sup>10)</sup>	–	–	–	≤ 1,0	≤ 3,0	A1
<b>Lamekatuste soojustus</b>									
HARDROCK MAX <sup>11)</sup>	0,040	≥ 90* ≥ 70**	≥ 10	≥ 800	–	–	≤ 1,0	≤ 3,0	A1
MONROCK MAX E <sup>12)</sup>	0,038	≥ 70* ≥ 40**	≥ 10	≥ 650	–	–	≤ 1,0	≤ 3,0	A1
ROOFROCK 80	0,038	≥ 80	≥ 10	≥ 700	–	–	≤ 1,0	≤ 3,0	A1
ROOFROCK 60	0,037	≥ 60	≥ 10	≥ 600	–	–	≤ 1,0	≤ 3,0	A1
ROOFROCK 50	0,038	≥ 50	≥ 10	≥ 600 ≥ 500 <sup>13)</sup>	–	–	≤ 1,0	≤ 3,0	A1
ROOFROCK 30 E	0,036	≥ 30	–	–	–	–	≤ 1,0	≤ 3,0	A1
ROCKFALL	0,040	≥ 70	≥ 15	≥ 650	–	–	≤ 1,0	≤ 3,0	A1

**Märkus:** Kõigi tabelis esitatud katteta kivivillatoodete veeaurutakistustegur  $\mu = 1$ .

<sup>1)</sup> kui paksus on 50-99 mm;

<sup>2)</sup> kui paksus on 100-200 mm;

<sup>3)</sup> kui paksus on 20 mm;

<sup>4)</sup> kui paksus on 30 mm;

<sup>5)</sup> kui paksus on 40 mm;

<sup>6)</sup> kui paksus on 50 mm;

<sup>7)</sup> kahetiheduseline kivivillaplaat: pealne kiht tihedusega ~ 120 kg/m<sup>3</sup>, alumine kiht tihedusega ~ 70 kg/m<sup>3</sup>;

<sup>8)</sup> kahetiheduseline kivivillaplaat: pealne kiht tihedusega ~ 90 kg/m<sup>3</sup>, alumine kiht tihedusega ~ 50 kg/m<sup>3</sup>;

<sup>9)</sup> kahetiheduseline kivivillaplaat: pealne kiht tihedusega ~ 150 kg/m<sup>3</sup>, alumine kiht tihedusega ~ 80 kg/m<sup>3</sup>;

<sup>10)</sup> kui paksus on ≥ 210 mm;

<sup>11)</sup> kahetiheduseline kivivillaplaat: pealne kiht tihedusega ~ 220 kg/m<sup>3</sup>, alumine kiht tihedusega ~ 150 kg/m<sup>3</sup>;

<sup>12)</sup> kahetiheduseline kivivillaplaat: pealne kiht tihedusega ~ 220 kg/m<sup>3</sup>, alumine kiht tihedusega ~ 113 kg/m<sup>3</sup>;

<sup>13)</sup> kui paksus on ≥ 60 mm;

\* – ülemise kihi kokkusurumispinge;

\*\* – kogu toote kokkusurumispinge.











**ROCKWOOL OÜ**  
Osmussaare 8 - B309,  
13811 Tallinn  
Tel. +372 6826 711  
estonia@rockwool.com  
www.rockwool.ee