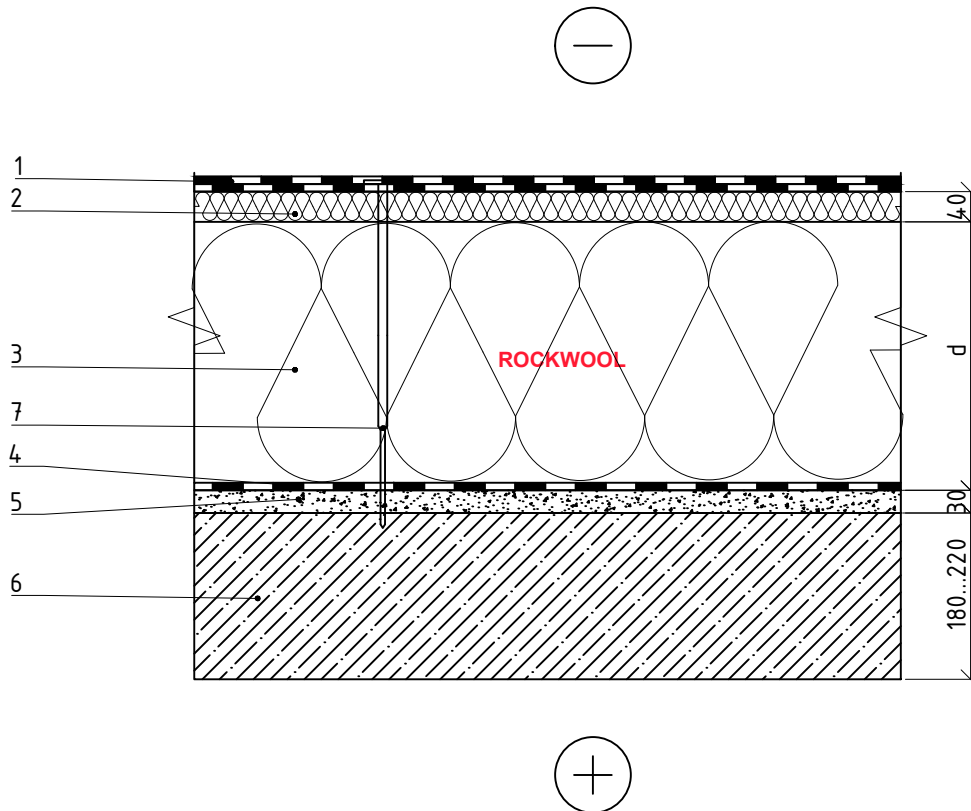


2.2.2. Ventilatsioonita mittekandev lamekatus raudbetoonpaneelidel, kahekihilise soojustuse paigaldusega (kasutades ülemises kihis 40 mm paksust koormust kandvat plaati)



MÄRKUSED:

- kallet moodustav kiht võib olla tehtud teistest materjalidest ja selle paksus võib olla erinev; nendes arvutustes on paksuseks arvestatud 30 mm.
- Arvutustes ei hinnata plastist, metallkruvidega teleskoopankruid.

1 Katuse hüdroisolatsioon

7 Kinnitusankur

2 Soojustus - 0,038 W/mK, ROCKWOOL
ROOFROCK 50, d=40 mm

3 Soojustus - 0,036 W/mK, ROCKWOOL
ROOFROCK 30E

4 Aurutõke

5 Tsementmördi kiht (kallet moodustav) -
2400 kg/m³

6 Katuse kandekonstruktsioonid, d=180-220 mm

2.2.2. Ventilatsioonita mittekandev lamekatus raudbetoonpaneelidel, kahekihilise soojustuse paigaldusega (kasutades ülemises kihis 40 mm paksust koormust kandvat plaati)

Kaldkatuse soojusisolatsioonikihi minimaalne paksus uute ja renoveeritud ehitiste jaoks

Katuse kandekonstruktsioonid	Uued hooned	Renoveeritud hooned
	$U=0,10 \text{ W}/(\text{m}^2\cdot\text{K})$	$U=0,15 \text{ W}/(\text{m}^2\cdot\text{K})$
	Soojustuse ROOFROCK 30E paksus	
Laepaneel	d=300 mm	d=190 mm
Raudbetoon	d=310 mm	d=190 mm